

Ventas - Apartamento - Estepona

495.000€

Estepona

Apartamento



3



2



168 m2



200 m2

Ático dúplex de tres dormitorios con vistas al mar, jardín privado de 200 m² y un trastero excepcionalmente grande, que ofrece una experiencia de vida única en un complejo cerrado de estilo andaluz en la Nueva Milla de Oro, Estepona. Medidas: Superficie total construida: 168 m² (incluyendo espacio interior, terrazas y zonas comunes) Superficie interior construida (según escrituras): 112 m² Terrazas: 15 m² en el nivel principal y 41 m² en la azotea Situada en un entorno perfecto, tranquilo y apacible, esta propiedad ofrece magníficas vistas al mar desde el salón y dos de los tres dormitorios. El ático dúplex incluye dos terrazas: una acogedora terraza en el nivel principal ideal para tomar un café por la mañana o relajarse, y una amplia terraza en la azotea, perfecta para cenar al aire libre o para organizar una barbacoa/cocina de verano para entretener a los invitados. En el nivel principal, la amplia sala de estar, bañada por la luz natural, se abre a la terraza principal, que ofrece impresionantes vistas al mar. La cocina totalmente equipada y cerrada y tres dormitorios bien equipados, cada uno con baño en suite, completan este nivel. La suite principal tiene acceso a una terraza privada, lo que proporciona un lugar sereno para disfrutar de la vista, mientras que los dormitorios de invitados dan a los exuberantes jardines traseros de la comunidad. Una de las características destacadas de este ático es el amplio trastero, probablemente el más grande del complejo, y el importante jardín de uso privado, lo que lo hace ideal para familias que buscan una combinación de vida lujosa y espacio al aire libre para que sus hijos jueguen de forma segura. Situada a solo 1,7 km de la playa y cerca de prestigiosos campos de golf, esta residencia ofrece lo mejor de la vida costera. El complejo incluye una acogedora zona de piscina y jardines bien cuidados, perfectos para relajarse en verano. Con una plaza de aparcamiento y un trastero incluidos en el garaje subterráneo, la comodidad está garantizada. Además, la propiedad es rentable de mantener, lo que la convierte en una opción económicamente sólida para vivir todo el año.

Posición

- ✓ Cerca de Puerto
- ✓ Cerca de Colegios

Piscina

- ✓ Comunitaria

Climatización

- ✓ Aire Acondicionado
- ✓ Calefacción Central.
- ✓ Chimenea

Vistas

- ✓ Mar
- ✓ Montaña
- ✓ Campo
- ✓ Panorámicas
- ✓ Jardín

Características

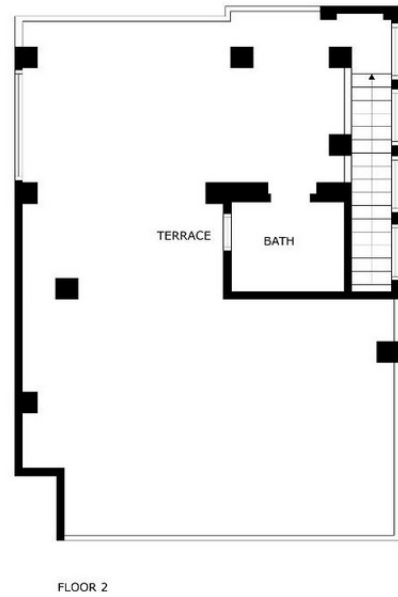
- ✓ Terraza Cubierta
- ✓ Ascensor
- ✓ Armarios Empotrados
- ✓ Cerca de Transporte
- ✓ Terraza Privada
- ✓ Solario
- ✓ TV Satélite
- ✓ Gimnasio
- ✓ Trastero
- ✓ Lavadero
- ✓ Baño En-Suite
- ✓ Barbacoa
- ✓ Doble acristalamiento
- ✓ Fibra óptica

Muebles

- ✓ Amueblada

Seguridad

- ✓ Alarma



SIZES ARE APPROXIMATE, ACTUAL MAY VARY.



