

Ventas - Apartamento - Benalmadena

199.900€

Benalmadena

Apartamento



1



1



47 m2



1156 m2

Esto puede ayudarte a decidir. Si buscas invertir en un apartamento con potencial para rentabilizarlo como alojamiento turístico, verás que una de las características más importantes es la ubicación. Aquí puedes disfrutar de la comodidad de ir andando a la playa, a tiendas y restaurantes, mercados, y a la estación de tren de Arroyo de la Miel, que está directamente conectada al aeropuerto de Málaga y otros destinos de la Costa del Sol. Aunque la conveniente ubicación hace innecesario el uso de coche, el apartamento también ofrece aparcamiento comunitario. Imagina el nivel de satisfacción de los clientes que lo visiten. El apartamento ya está renovado, cuenta con su licencia vacacional y se entrega totalmente amueblado y equipado. Has descartado otras opciones que no tienen licencia vacacional o que requieren reformas, porque en este caso todo es más sencillo. Podrás empezar a beneficiarte de inmediato una vez que firmes la escritura en la notaría. Es posible que sea difícil encontrar un día para visitarlo, ya que generalmente está ocupado por turistas. Sin embargo, esta pequeña incomodidad es una buena señal de que el piso tiene una alta demanda en el mercado turístico. Se trata de un apartamento en un edificio donde la mayoría de las unidades son turísticas, lo que garantiza un flujo constante de huéspedes. La urbanización cuenta con piscina y el ambiente es familiar. Dado que este inmueble está en el segmento más solicitado, no dudes en contactarnos para no perder esta oportunidad.

Posición

- ✓ Cerca de Golf
- ✓ Cerca de Tiendas
- ✓ Cerca de Ciudad
- ✓ Cerca de Colegios

Características

- ✓ Cerca de Transporte
- ✓ Terraza Privada
- ✓ Solario
- ✓ Doble acristalamiento
- ✓ Fibra óptica

Piscina

- ✓ Comunitaria
- ✓ Privada

Muebles

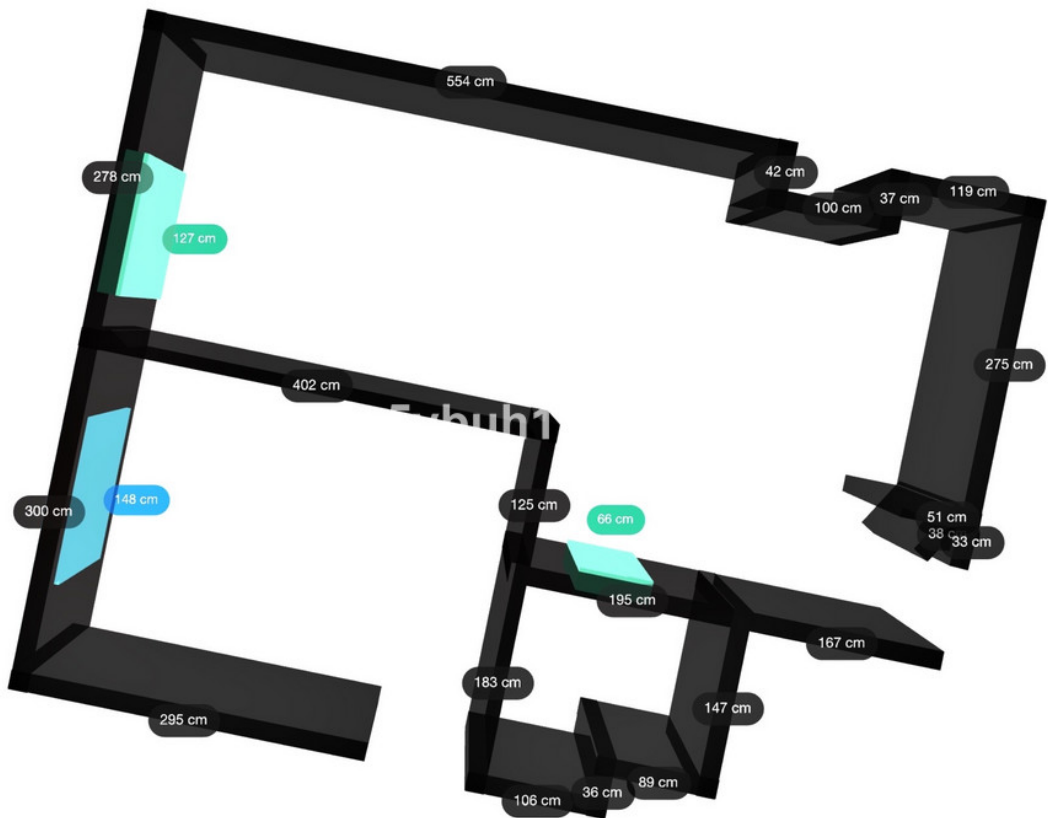
- ✓ Amueblada

Climatización

- ✓ Aire Acondicionado

Vistas

- ✓ Montaña
- ✓ Panorámicas
- ✓ Urbanas

























6u5vbuh1hk



6u5vbuh1hk

