

Ventas - Casa - Estepona

1.580.000€

Estepona

Casa



3



3



300 m2



600 m2

Te presentamos una espectacular villa de lujo en Estepona, ideal para quienes valoran el confort, los espacios iluminados y la sostenibilidad. Esta joya arquitectónica CON VISTAS ESPECTACULARES A GIBRALTAR; se distribuye en torno a un volumen principal a doble altura y se extiende en tres niveles: planta baja, planta alta y sótano. Con 224 m² construidos, esta vivienda ofrece un diseño sofisticado y funcional que te enamorará desde el primer momento. En la planta baja, encontrarás un recibidor acogedor, guardarropa, dormitorios en suite con baño y vestidor, un comedor-cocina de ensueño, un amplio salón y un porche principal que se abre a una magnífica piscina exterior skimmer con pre-instalación de bomba de calor. La planta alta alberga el dormitorio principal con opción de convertir el segundo dormitorio en una biblioteca y una terraza para disfrutar de las vistas. El sótano se presenta en bruto, excepto la sala de máquinas, ofreciendo un lienzo en blanco para personalizar a tu gusto. La villa cuenta con aparcamiento exterior, zona de porche y solárium, así como un jardín con riego automático programado e iluminación programada. Equipado con antena TV/FM, videoportero digital, sistema de renovación de aire e instalación de aire en sótano, cada detalle ha sido cuidadosamente pensado para tu comodidad.

Posición

- ✓ Cerca de Puerto
- ✓ Cerca del Mar
- ✓ Cerca de Ciudad
- ✓ Cerca de Marina
- ✓ Urbanización

Climatización

- ✓ Aire Acondicionado

Cocina

- ✓ Equipada

Categoría

- ✓ Casas de vacaciones
- ✓ Lujo

Orientación

- ✓ Sur

Vistas

- ✓ Mar
- ✓ Montaña
- ✓ Playa
- ✓ Panorámicas

Jardín

- ✓ Privado

Estado

- ✓ Excelente

Características

- ✓ Armarios Empotrados
- ✓ Solario
- ✓ Doble acristalamiento
- ✓ Sótano

Aparcamiento

- ✓ Garaje

Piscina

- ✓ Privada
- ✓ Con Calefacción

Muebles

- ✓ Sin Amueblar

Servicios Públicos

- ✓ Electricidad
- ✓ Agua Potable

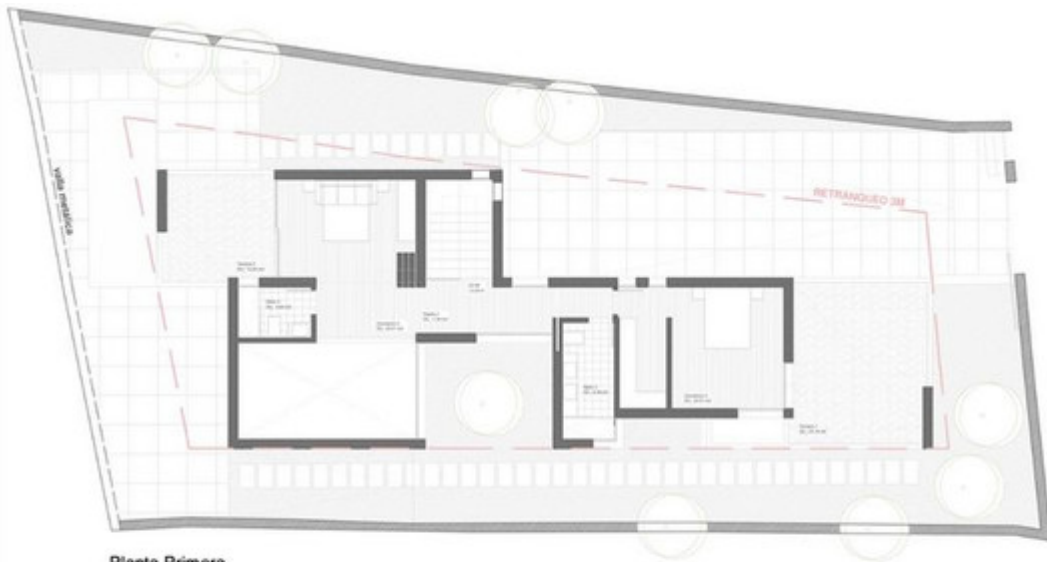










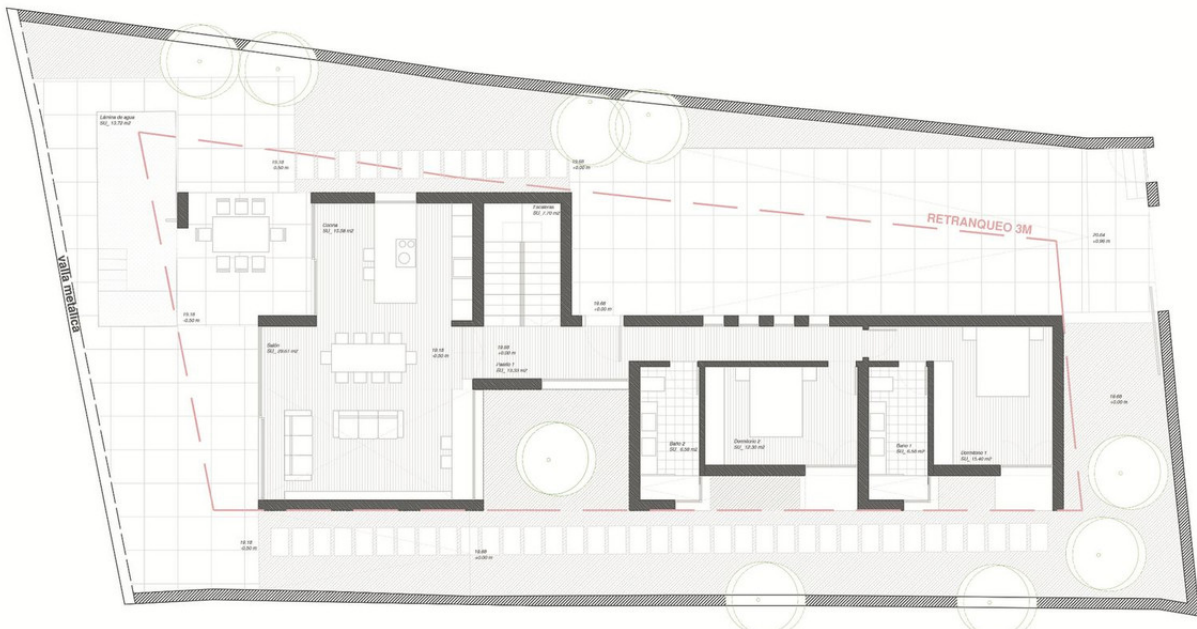


Planta Primera

CUADRO DE SUPERFICIES		COMPUTACIONES	
PLANTA ALTA	SUP. ÚTIL	SUP. CONSTRUIDA	
Dormitorio 3	22.81 m ²		
Planta 2	7.58 m ²		
Baño 3	6.58 m ²		
Dormitorio 2	22.81 m ²		
Total planta alta	59.85 m²	82.69 m²	
PLANTA BAJA	SUP. ÚTIL	SUP. CONSTRUIDA	
Cocina	15.58 m ²		
Salón	28.61 m ²		
Escaleras	7.71 m ²		
Planta 1	13.33 m ²		
Baño 2	6.58 m ²		
Dormitorio 2	12.33 m ²		
Baño 1	6.58 m ²		
Dormitorio 1	15.45 m ²		
Porche		14.02 m ² (v0.3)	
Vestíbulo		2.80 m ² (v0.5)	
Vehículo		3.55 m ²	
Total planta baja	120.41 m²	142.25 m²	
Total sobre rasante	180.06 m²	224.94 m²	
Total bajo rasante	100.02 m²	129.69 m²	

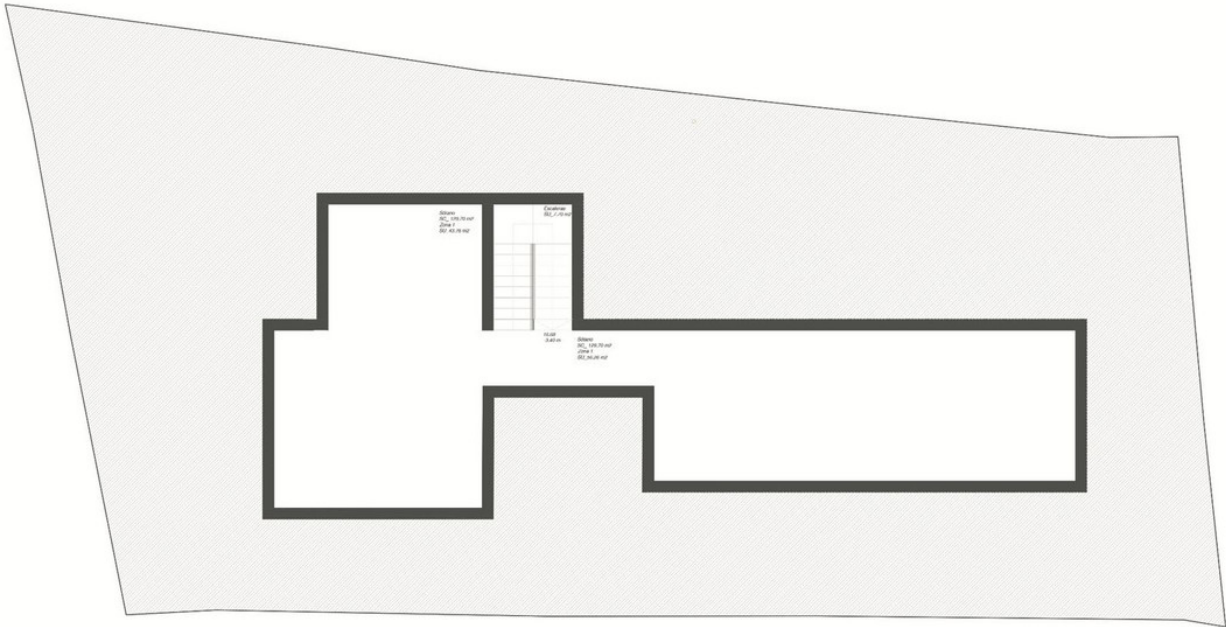


Planta Cubierta



Planta Baja

CUADRO DE SUPERFICIES		
ESTANCIA	COMPUTACIONES	
	SUP. ÚTIL	SUP. CONSTRUIDA
PLANTA ALTA		82.69 m²
Estar	22.82 m ²	
Planta 2	7.58 m ²	
Baño 3	6.58 m ²	
Dormitorio 3	22.81 m ²	
Total planta alta	59.85 m²	82.69 m²
PLANTA BAJA		130.94 m²
Cocina	15.58 m ²	
Salón	28.61 m ²	
Escaleras	7.71 m ²	
Planta 1	13.33 m ²	
Baño 2	6.58 m ²	
Dormitorio 2	12.33 m ²	
Baño 1	6.58 m ²	
Dormitorio 1	15.45 m ²	
Porche		14.02 m ² (v0.3)
Vestíbulo		2.80 m ² (v0.5)
Vehículo		3.55 m ²
Total planta baja	120.41 m²	142.25 m²
Total sobre rasante	180.06 m²	224.94 m²
Total bajo rasante	100.02 m²	129.69 m²



Planta Sótano







