

## Ventas - Terreno - Hacienda Las Chapas

# 1.100.000€

**Hacienda Las Chapas**

**Terreno**

 **727 m2**

 **1933 m2**

Parcela en venta con proyecto exclusivo de Luxury Villa. Urb. Las Chapas de Marbella, a pocos km. de Marbella y de Málaga. Consta de planta semitótano, baja primera y cubiereta con un total 253m2. de garaje y 474m2. de vivienda. PROYECTO Y LICENCIAS INCLUIDAS en el precio de venta. Situación inmejorable, en la parte baja de la zona, cerca de todos los servicios y playa. Infórmese sin compromiso.

### Posición

- ✓ Cerca de Golf
- ✓ Cerca del Mar
- ✓ Cerca de Colegios
- ✓ Urbanización

### Orientación

- ✓ Sur
- ✓ Suroeste

### Estado

- ✓ Nueva Construcción

### Piscina

- ✓ Privada



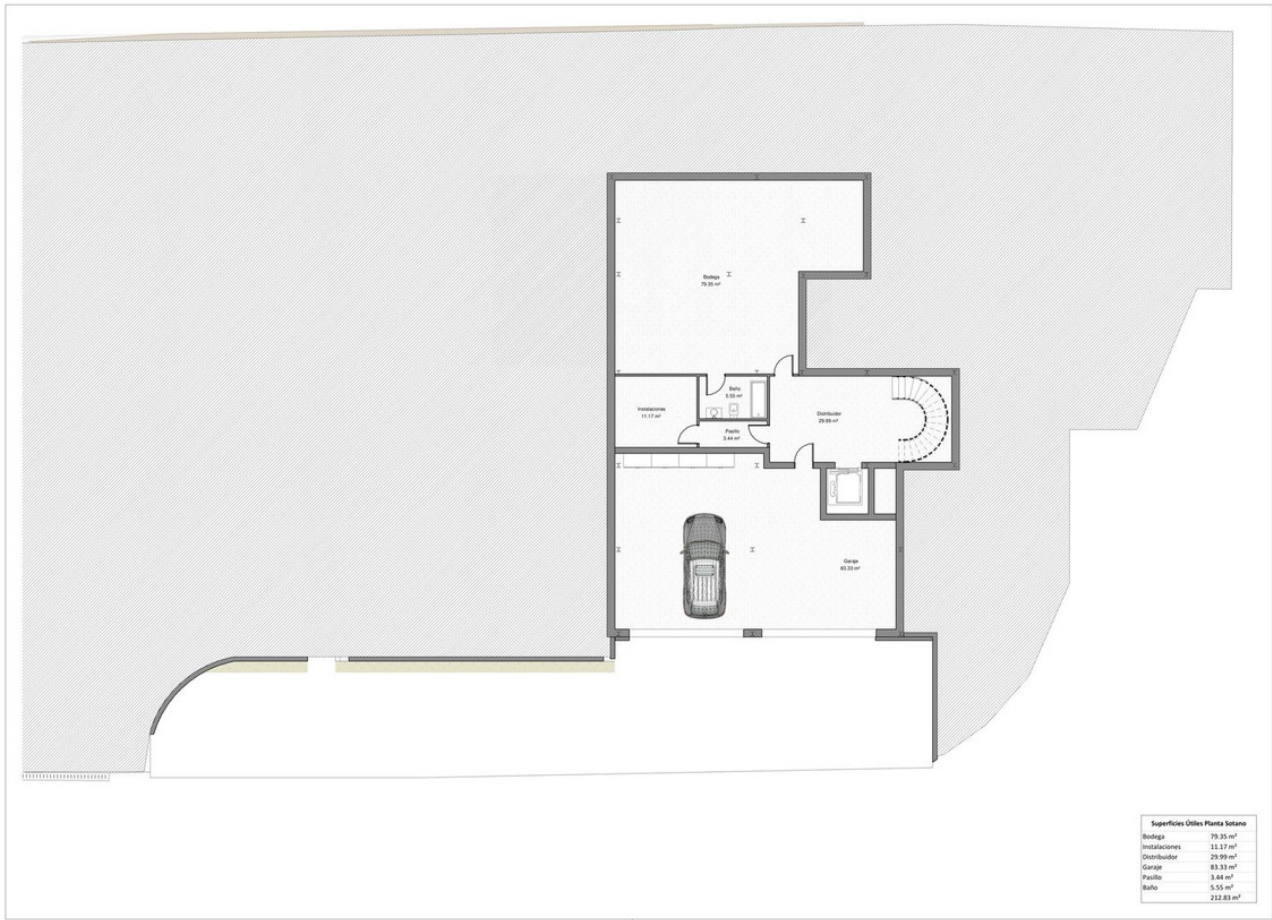


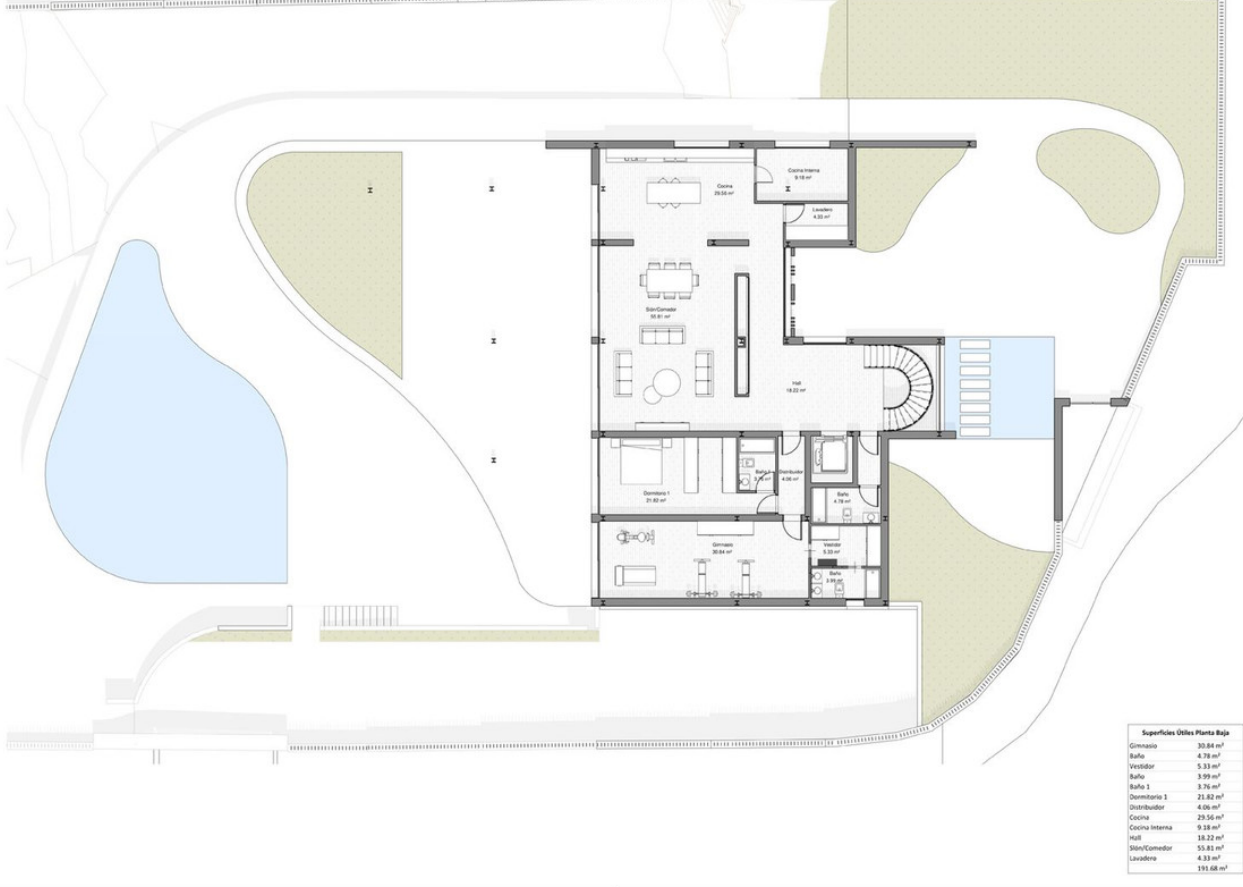






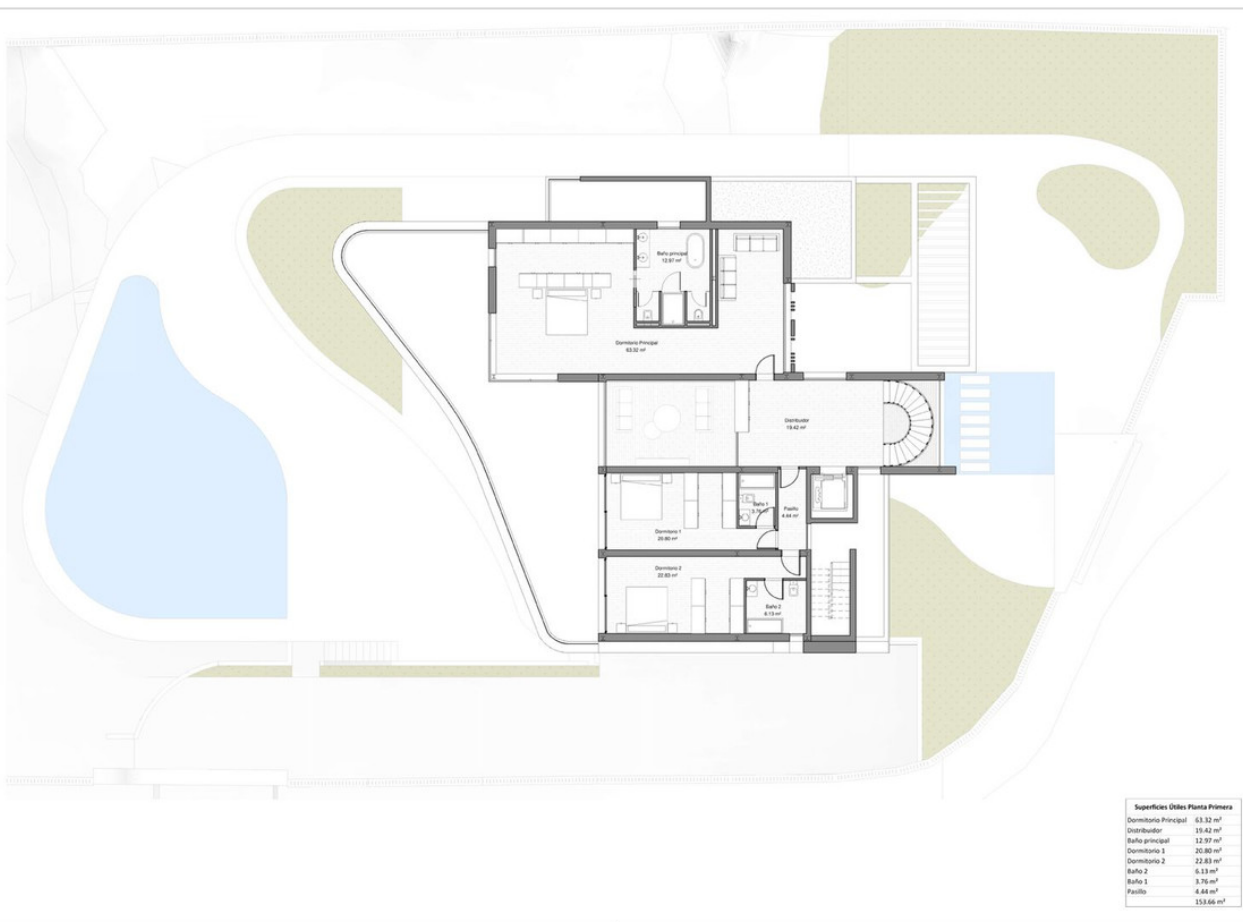






**Superficies Útiles Planta Baja**

Gimnasio	33.84 m <sup>2</sup>
Baño	4.79 m <sup>2</sup>
Vestíbulo	5.33 m <sup>2</sup>
Baño	3.99 m <sup>2</sup>
Baño 1	3.76 m <sup>2</sup>
Dormitorio 1	21.82 m <sup>2</sup>
Distribuidor	4.06 m <sup>2</sup>
Cocina	29.26 m <sup>2</sup>
Cocina Interna	9.18 m <sup>2</sup>
Hall	18.22 m <sup>2</sup>
Bar/Comedor	94.8 m <sup>2</sup>
Lavadora	4.33 m <sup>2</sup>
<b>Total</b>	<b>191.68 m<sup>2</sup></b>



**Superficies Útiles Planta Primera**

Dormitorio Principal	63.32 m <sup>2</sup>
Distribuidor	14.42 m <sup>2</sup>
Baño principal	12.97 m <sup>2</sup>
Dormitorio 1	20.80 m <sup>2</sup>
Dormitorio 2	20.80 m <sup>2</sup>
Baño 2	6.13 m <sup>2</sup>
Baño 1	6.13 m <sup>2</sup>
Público	6.48 m <sup>2</sup>
<b>Total</b>	<b>159.66 m<sup>2</sup></b>



