

Ventas - Casa - Mijas

1.575.000€

Mijas

Casa



4



3



820 m2



1727 m2

Impresionante finca ubicada en el Cortijuelo de la Alcaparra con una superficie total de 1.727 m². La propiedad cuenta con 820 m² construidos, distribuidos en dos plantas que albergan dos viviendas independientes, perfectas para familias grandes o como oportunidad de inversión. En la planta superior, encontrarás un amplio y luminoso espacio que incluye dos aseos, un baño completo, una cocina americana abierta al salón, vestidor, dos dormitorios, además de un comedor independiente y una oficina/despacho. La planta inferior se compone de dos dormitorios adicionales, dos baños, un gran salón, comedor, una sala polivalente, oficina, lavadero y un pequeño almacén o despensa (esta planta necesita ser terminada). El exterior de la finca está diseñado para disfrutar al máximo del estilo de vida al aire libre. La entrada principal cuenta con un aparcamiento con capacidad para ocho vehículos, mientras que en el lateral, encontrarás un garaje, zona de barbacoa y un amplio comedor exterior pavimentado. La parte trasera de la propiedad es un auténtico oasis con una piscina privada, una relajante zona chill out, un baño exterior y cuidados jardines que invitan a la tranquilidad y el descanso. Una propiedad versátil y llena de encanto, ideal para quienes buscan espacio, confort y una excelente ubicación en un entorno privado y natural.

Piscina

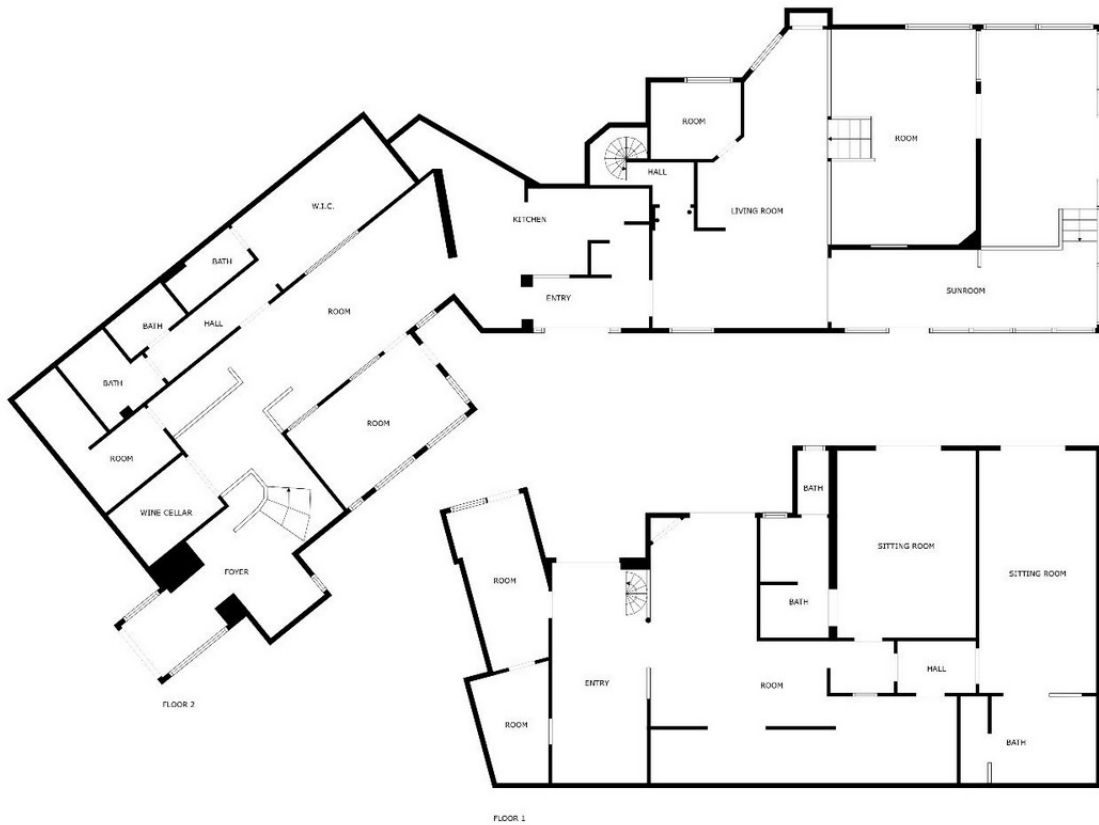
✓ Privada

Climatización

✓ Aire Acondicionado

Características

- ✓ Terraza Cubierta
- ✓ Cerca de Transporte
- ✓ Terraza Privada
- ✓ Trastero
- ✓ Barbacoa



SIZES ARE APPROXIMATE, ACTUAL MAY VARY.













