

Ventas - Casa - Arroyo de la Miel

765.000€

Arroyo de la Miel

Casa



4



3



236 m2



500 m2

Este maravilloso chalet independiente de 500 m2 de solar y casi 200 m2 de vivienda, fue diseñado y construido con mucho cariño por sus únicos propietarios. Tiene altas calidades de construcción, con paredes dobles y acabados únicos. La parcela tiene acceso por 2 calles: Calle Jerez, donde se encuentra la entrada principal y el acceso al garaje, y Calle Requena donde tiene un acceso directo a la parte trasera de la vivienda. Cuenta con amplio salón con chimenea, una cocina independiente totalmente equipada, comedor, 4 amplios dormitorios (el dormitorio principal con baño en suite) con armarios empotrados, 3 baños completos, terraza en ático con una fabulosa vista panorámica al mar y a la montaña, lavandería, patio, gran terreno exterior con muchas posibilidades, trastero y garaje independiente de gran capacidad. Distribución: Planta Baja + 1ª planta + Ático + Garaje Independiente Aprovecha la gran oportunidad que te brinda el maravilloso terreno con árboles, plantas y jardín, y la posibilidad de realizar una estupenda piscina con zona ChillOut. Disfruta de la luz del Sol todo día y de sus estupendas vistas al mar y a la montaña. Ubicada en la parte alta de Arroyo de la Miel, en un entorno muy tranquilo, pero cerca de todos los servicios. Perfectamente comunicada con el acceso a la autovía A7 en menos de 3 minutos y la playa a menos de 10 minutos en coche. Cercanía de colegios, parada de bus, comercios, supermercados, estación de tren: todo a menos de 10 minutos andando. No dejes pasar esta gran oportunidad ¡Contáctanos hoy mismo para programar una visita y descubrir todo lo que esta maravillosa vivienda tiene para ofrecerte! "En cumplimiento del decreto de la Junta de Andalucía 218 - 2005 del 11 de octubre, se informa a los clientes que los gastos notariales, registrales e I. T. P, no están incluidos en el precio. ". Para más información.

Posición

- ✓ Área Comercial
- ✓ Cerca de Golf
- ✓ Cerca de Puerto
- ✓ Cerca de Tiendas
- ✓ Cerca de Ciudad
- ✓ Cerca de Colegios

Vistas

- ✓ Mar
- ✓ Montaña
- ✓ Panorámicas

Jardín

- ✓ Privado
- ✓ Mantenimiento fácil

Estado

- ✓ Excelente

Características

- ✓ Terraza Cubierta
- ✓ Armarios Empotrados
- ✓ Cerca de Transporte
- ✓ Terraza Privada
- ✓ Trastero
- ✓ Lavadero
- ✓ Baño En-Suite
- ✓ Doble acristalamiento

Seguridad

- ✓ Caja fuerte

Piscina

- ✓ Sitio para Piscina

Muebles

- ✓ Parcialmente
- ✓ Opcionales

Aparcamiento

- ✓ Garaje
- ✓ Cubierto
- ✓ Privado

Climatización

- ✓ Aire Acondicionado
- ✓ A/A Caliente
- ✓ A/A Frio
- ✓ Chimenea

Cocina

- ✓ Equipada

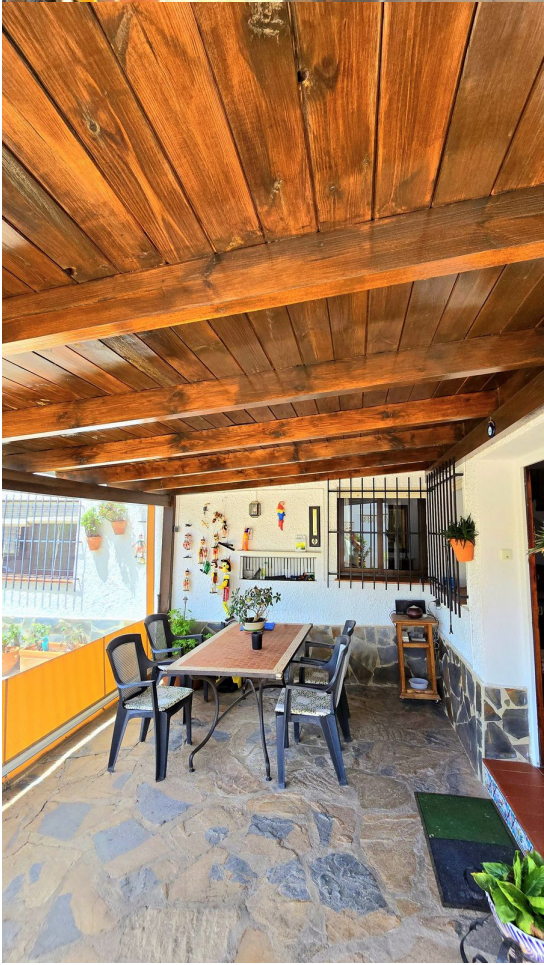
Servicios Públicos

- ✓ Electricidad
- ✓ Teléfono

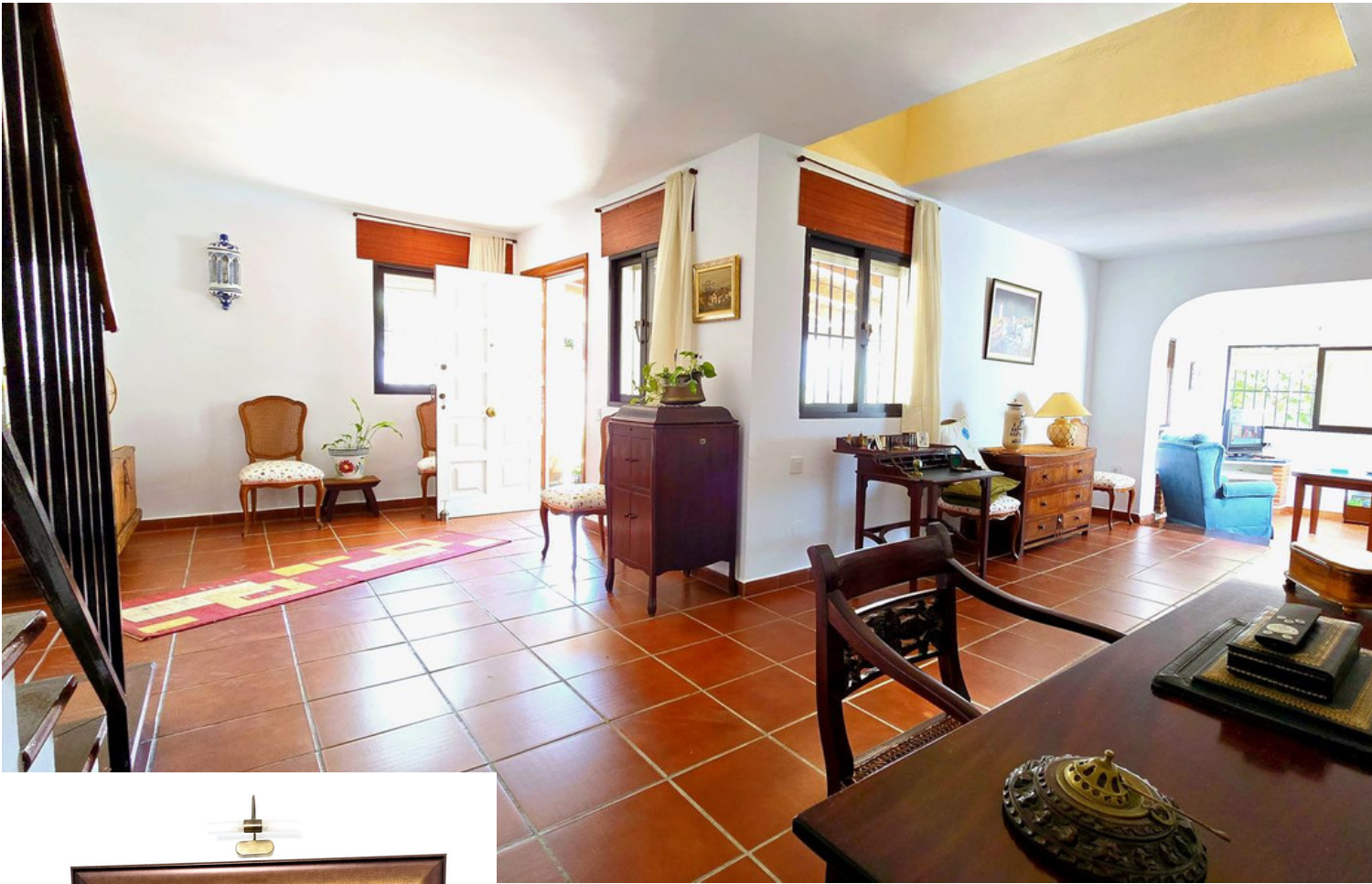






























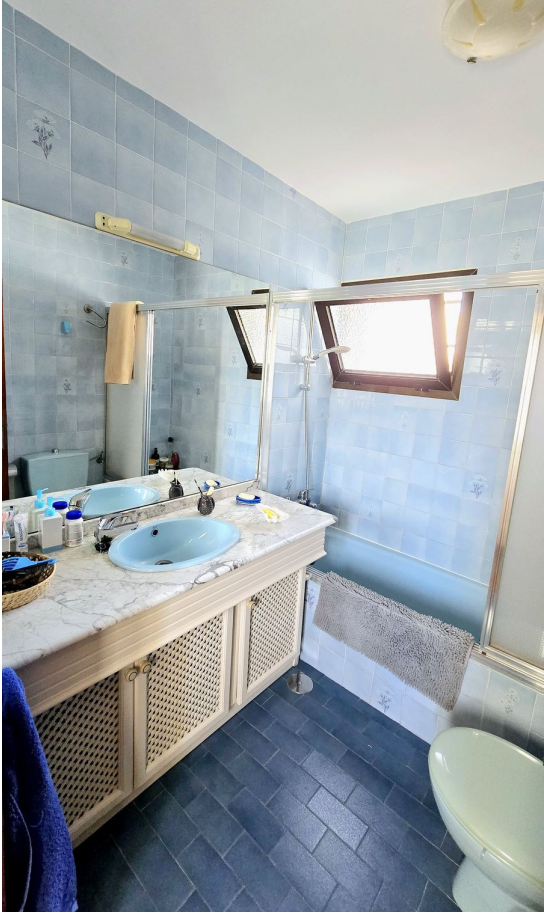














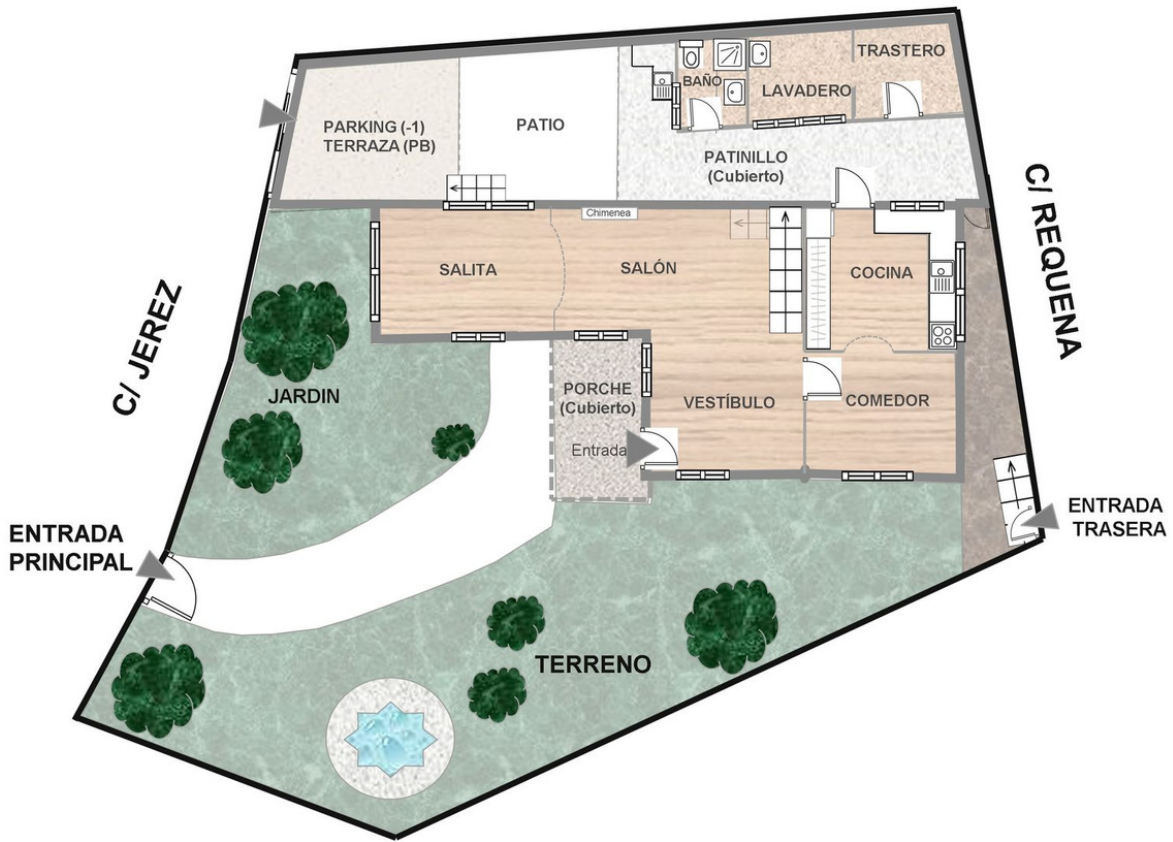




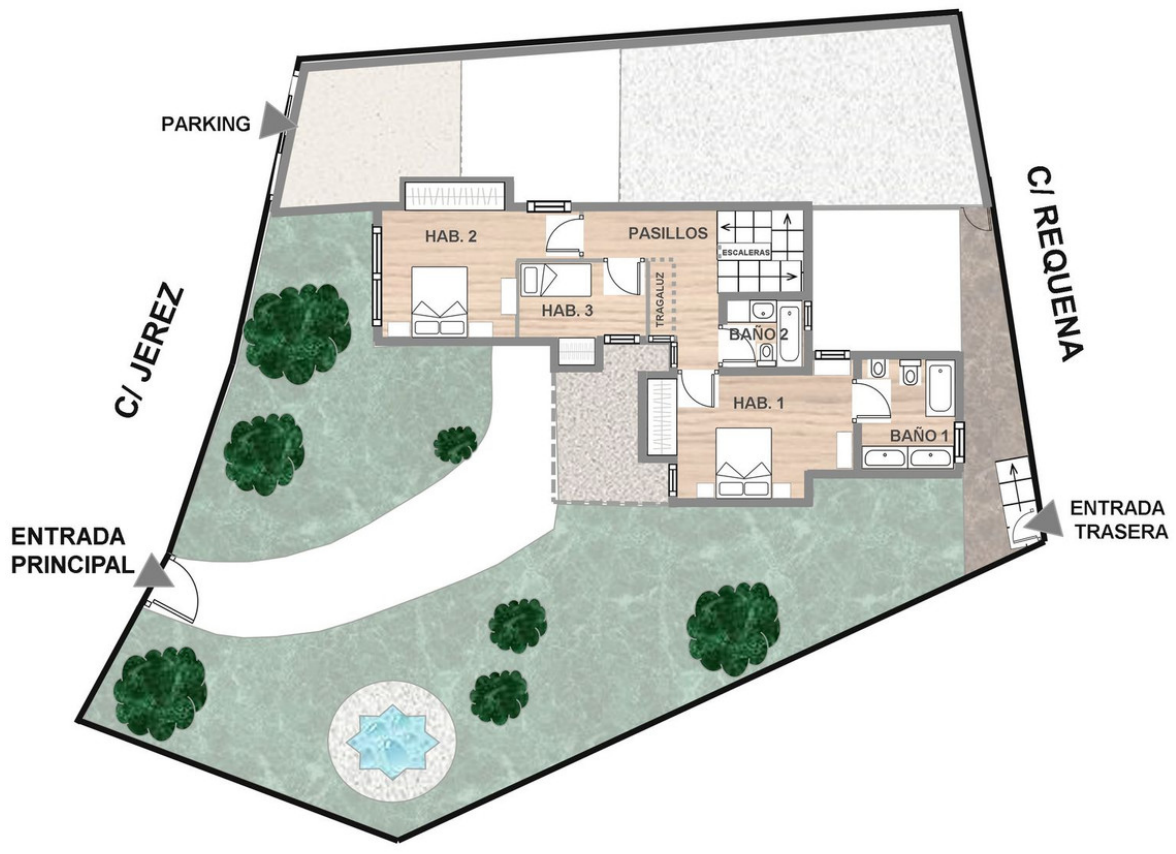




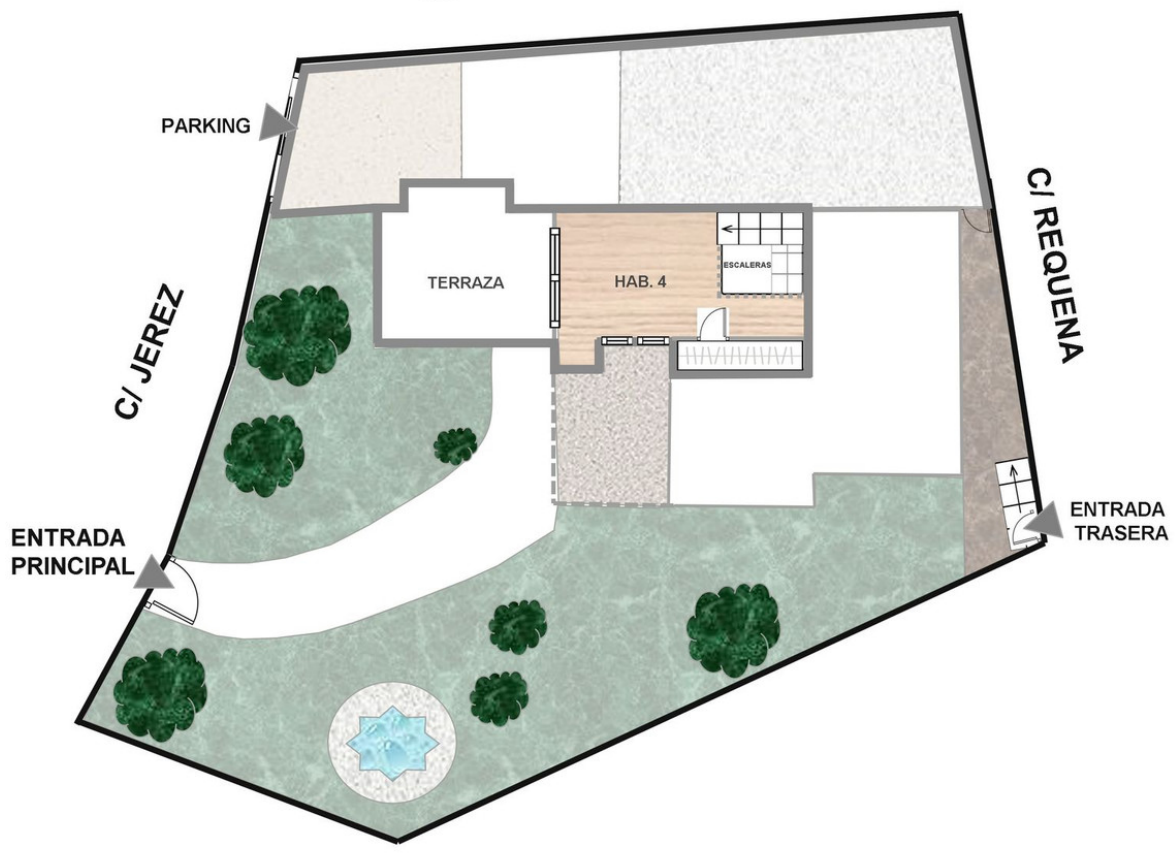
PLANTA BAJA



PLANTA PRIMERA

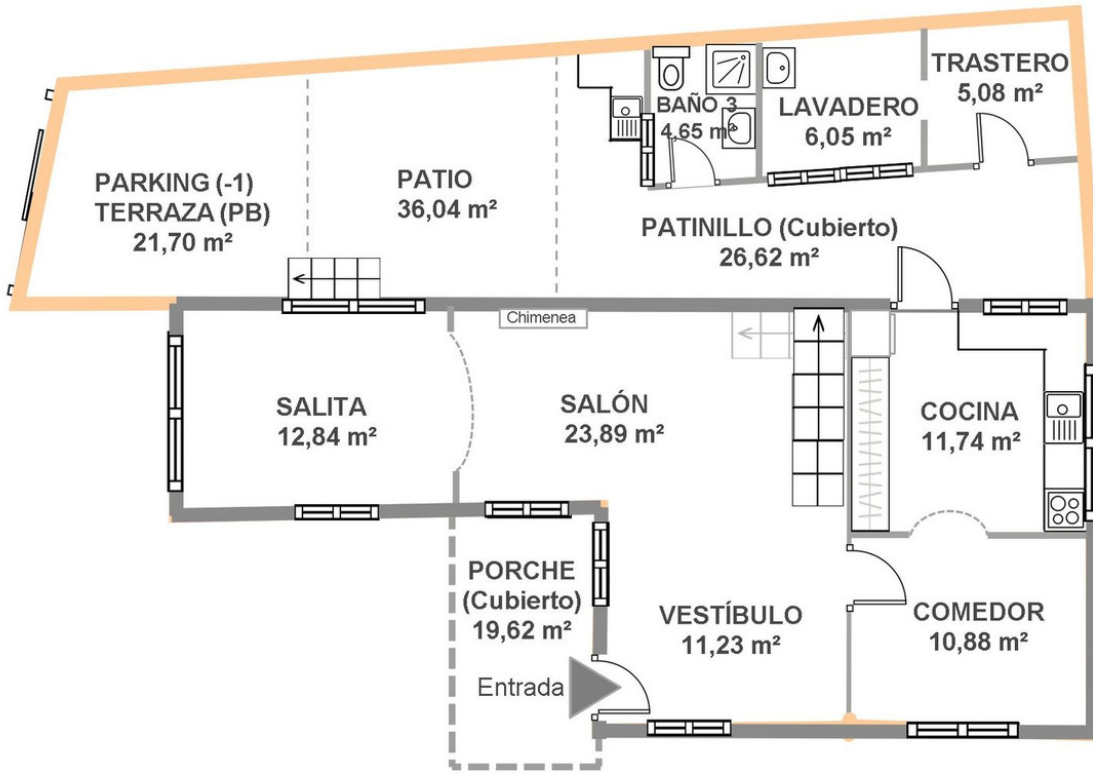


PLANTA ÁTICO

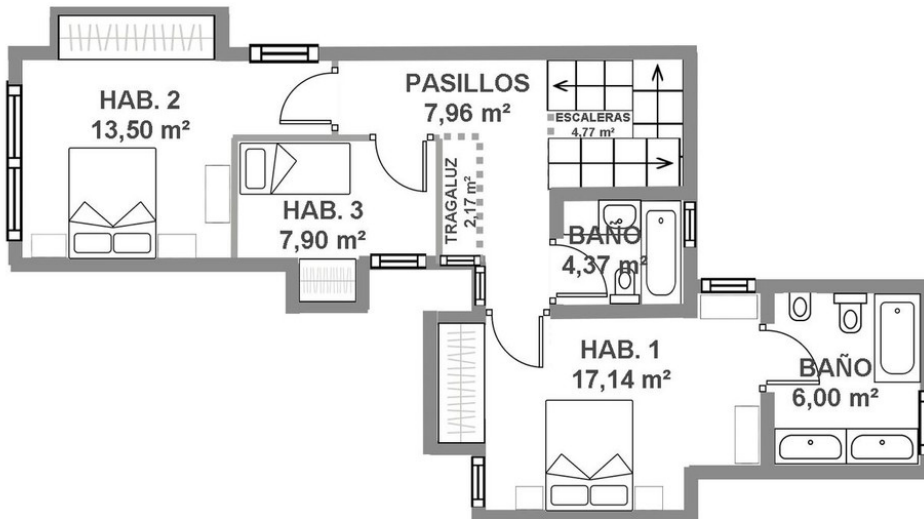




PLANTA BAJA

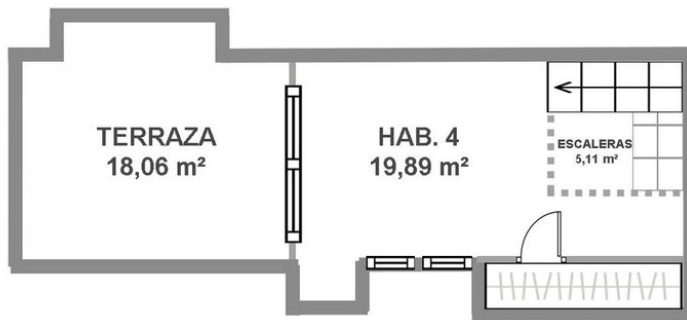


PLANTA PRIMERA





PLANTA ÁTICO

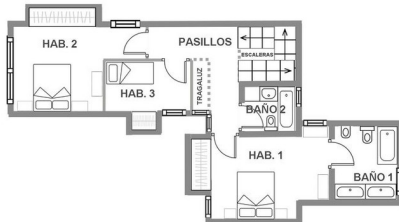


CHALET INDEPENDIENTE C/ JEREZ - C/ REQUENA

PLANTA BAJA



PLANTA PRIMERA



PLANTA ÁTICO

