

## Ventas - Apartamento - Marbella

# 1.285.000€

Marbella

Apartamento



3



2



135 m2



188 m2

Apartamento de 3 dormitorios disponible con orientación sur. Este apartamento cuenta con una distribución abierta donde la cocina y el salón se abren a la terraza y se puede disfrutar de las máximas vistas desde estas zonas. Además, las terrazas también se extienden por jardines privados que rodean el apartamento. El dormitorio principal tiene vestidor y baño en suite. También hay un segundo cuarto de baño para los dormitorios de invitados. Al igual que todos los apartamentos de aquí, esta unidad está terminada a un nivel muy alto. Este apartamento forma parte de una exclusiva comunidad en la cima de una colina con hermosas vistas ininterrumpidas del mar Mediterráneo. Un lugar donde podrá disfrutar de las cosas exclusivas de la vida como montar a caballo en las colinas, relajarse en la piscina infinita y tomar cócteles en la terraza de su hermoso apartamento. Esta finca tiene 50 hectáreas, de las cuales sólo se cultivará el 20%, por lo que siempre estará en un entorno verde y natural.

### Posición

- ✓ Urbanización

### Orientación

- ✓ Sureste
- ✓ Sur

### Estado

- ✓ Excelente
- ✓ Nueva Construcción

### Piscina

- ✓ Comunitaria
- ✓ Cubierta
- ✓ Con Calefacción

### Climatización

- ✓ Aire Acondicionado

### Vistas

- ✓ Mar
- ✓ Montaña

### Características

- ✓ Ascensor
- ✓ Armarios Empotrados
- ✓ Terraza Privada
- ✓ WiFi
- ✓ Gimnasio
- ✓ Sauna
- ✓ Pista de Tenis
- ✓ Trastero
- ✓ Baño En-Suite
- ✓ Doble acristalamiento

### Muebles

- ✓ Sin Amueblar

### Cocina

- ✓ Equipada

### Jardin

- ✓ Comunitario
- ✓ Privado

### Seguridad

- ✓ Recinto Cerrado
- ✓ Seguridad 24 Horas

### Aparcamiento

- ✓ Subterráneo
- ✓ Garaje
- ✓ Privado

### Servicios Públicos

- ✓ Electricidad
- ✓ Agua Potable
- ✓ Teléfono
- ✓ Gas

### Categoría

- ✓ Casas de vacaciones
- ✓ Inversion
- ✓ Reventa















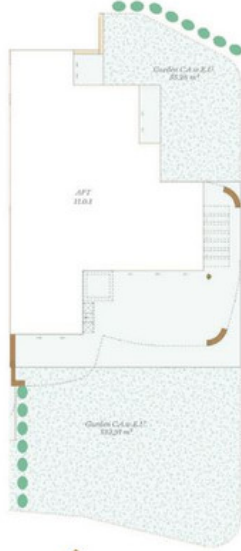


Finishes and furniture shown in this image are used for illustrative purposes. Consult your Sales Adviser in respect of standard materials and optional upgrades.



Finishes and furniture shown in this image are used for illustrative purposes. Consult your Sales Adviser in respect of standard materials and optional upgrades.

### 3 Bedroom Apartment APT // 11.0.1



135,17 84,55 3 2,5 1 1

#### Site Plan



#### Block 06

Subareas		Solarium	
	12.2.1	11.2.1	
12.1.2	12.3.1	11.1.2	11.1.1
12.0.2	12.0.1	11.0.2	11.0.1

ST 12 - L1277 ST 11 - L1277

#### Apartment | 11.0.1

Indoor Usable Area	111,30 m <sup>2</sup>
Terrace Usable Area	84,49 m <sup>2</sup>
<b>Total Usable Area</b>	<b>195,79 m<sup>2</sup></b>
<b>Total Usable Area (D 218/2005)</b>	<b>122,43 m<sup>2</sup></b>

Indoor Constructed Area	135,17 m <sup>2</sup>
Terrace Constructed Area	84,55 m <sup>2</sup>
<b>Total Constructed Area</b>	<b>219,72 m<sup>2</sup></b>

Garden (C.A.u.E.U.)	188,18 m <sup>2</sup>
PM11-ES11-01-DR-3	

0 1 2 3 4 5 E: 1/1000

This document is for information only. The sizes and measurements shown are approximate and can be modified for technical reasons and/or administrative issues. All furniture shown is for illustrative purposes only. The lighting is designed in line with the furniture layout displayed.  
 \*APT: Apartment // SOL: Solarium // BAO: Basement // Apartment Code: Stairway - Floor - Apartment // C.A.W.E.U.: Common Area With Exclusive Use