

## Ventas - Casa - La Quinta

# 945.000€

La Quinta

Casa

Comunidad: 1,704 EUR / año IBI: 679 EUR / año

Basura: 18 EUR / año



4



3.5



282 m2

¿Sueñas con una vivienda exclusiva en el corazón del prestigioso La Quinta Golf? Esta moderna propiedad en La Quinta ofrece todo lo que podrías desear y mucho más. Con 4 amplios dormitorios y 3 elegantes baños, distribuidos en 3 plantas bien planificadas, hay espacio más que suficiente para la familia y los invitados. En la planta principal, te recibe un diseño de planta abierta luminoso y aireado, donde la cocina, el comedor y la sala de estar se integran a la perfección. Grandes ventanales en dos direcciones inundan el espacio de luz natural, creando una atmósfera acogedora. Desde el salón, tienes acceso directo a una amplia terraza con impresionantes vistas al golf, perfecta para relajarse o recibir invitados. La planta superior cuenta con una lujosa suite principal con baño en suite, vestidor y acceso a una terraza privada en la azotea con vistas espectaculares. Aquí podrás disfrutar de las puestas de sol sobre el valle del golf que la rodea. La planta inferior incluye dos dormitorios adicionales, dos baños y un práctico trastero, lo que la convierte en una opción ideal para una familia numerosa o para recibir a invitados a largo plazo. Con la proximidad a algunos de los mejores campos de golf de la Costa del Sol – La Quinta Golf, Los Naranjos Golf y Las Brisas Golf – esta es la casa perfecta para los amantes del golf. Además, estás a tan solo un corto trayecto en coche de la playa, Puerto Banús, Marbella y el encantador San Pedro. ¡No pierdas la oportunidad de adquirir esta propiedad única – un hogar que combina confort, estilo y una ubicación inmejorable!

### Posición

- ✓ Primera línea de Golf
- ✓ Cerca de Golf
- ✓ Cerca de Ciudad
- ✓ Cerca de Colegios
- ✓ Cerca de los Bosques
- ✓ Urbanización

### Climatización

- ✓ Aire Acondicionado

### Jardin

- ✓ Comunitario

### Orientación

- ✓ Norte
- ✓ Este
- ✓ Sur
- ✓ Oeste

### Vistas

- ✓ Mar
- ✓ Montaña
- ✓ Golf
- ✓ Panorámicas
- ✓ Jardín
- ✓ Bosques
- ✓ Calle

### Aparcamiento

- ✓ Cubierto
- ✓ Más de uno
- ✓ Privado

### Estado

- ✓ Excelente
- ✓ Buen
- ✓ Reformado Recientemente
- ✓ Renovado Recientemente

### Características

- ✓ Armarios Empotrados
- ✓ Terraza Privada
- ✓ Lavadero
- ✓ Baño En-Suite
- ✓ Suelos de Mármol
- ✓ Doble acristalamiento
- ✓ Fibra óptica

### Servicios Públicos

- ✓ Electricidad
- ✓ Agua Potable
- ✓ Teléfono

### Piscina

- ✓ Sitio para Piscina

### Cocina

- ✓ Equipada

### Categoría

- ✓ Urge venta
- ✓ Golf
- ✓ Casas de vacaciones
- ✓ Inversion
- ✓ Lujo
- ✓ Contemporáneo



















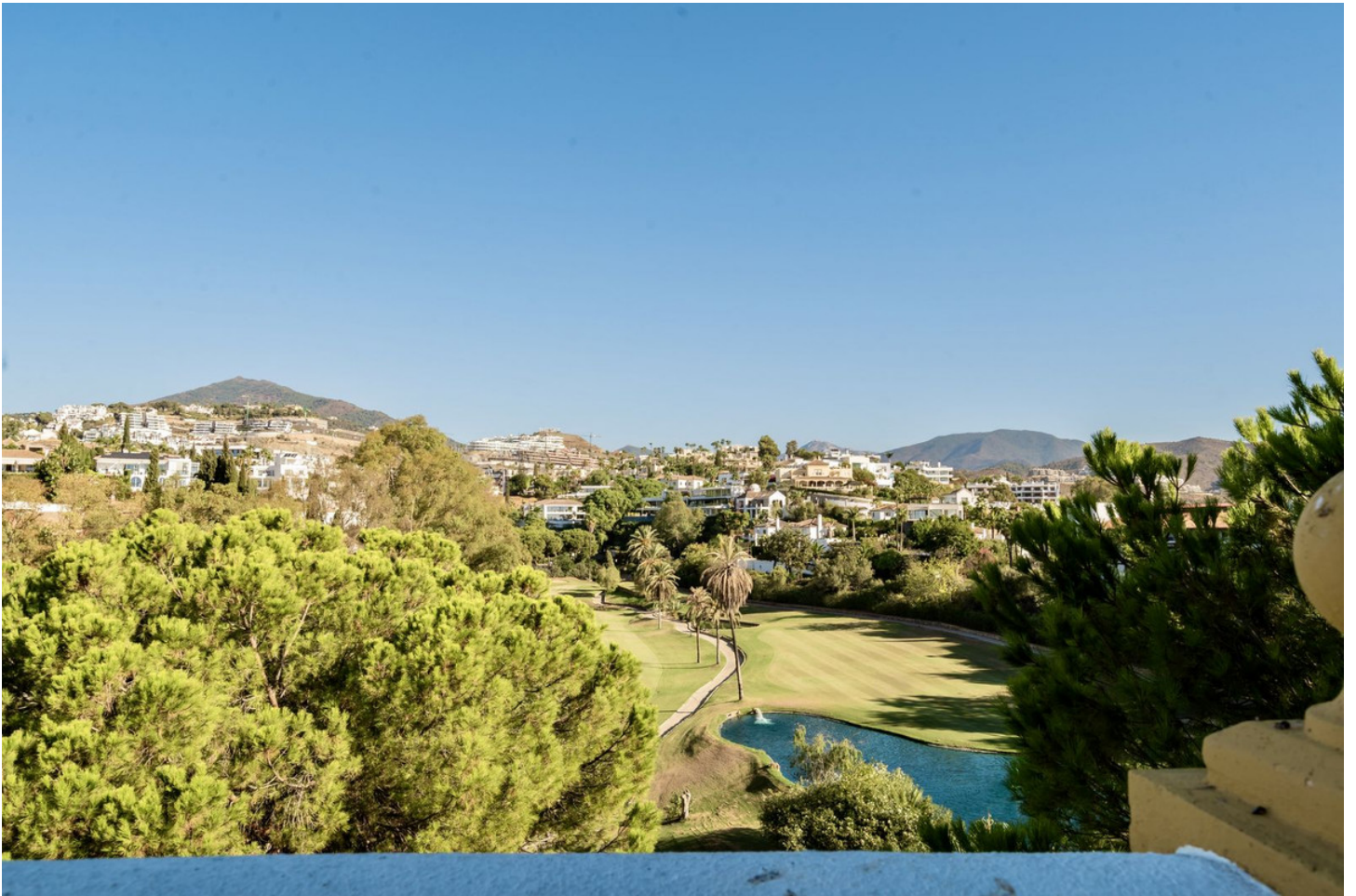




























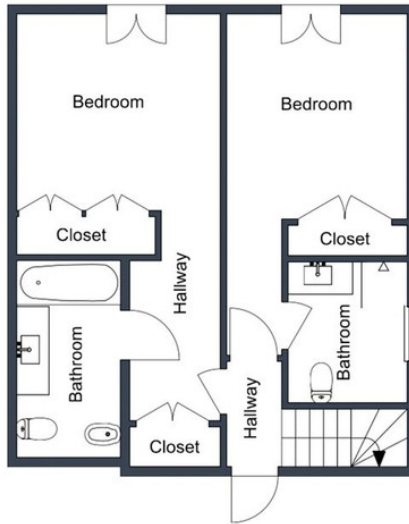


Floor 2



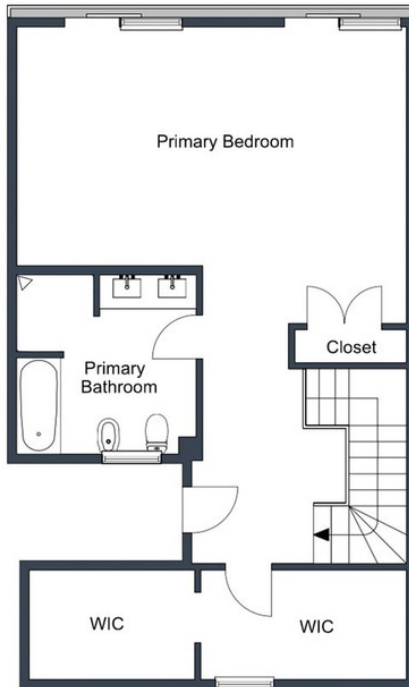
The floor plan is not to scale; measurements are indicative and in metres. Exterior elements are not in position. Plans should not be relied on. Interested parties should make and rely on their own enquiries.

Floor 1



The floor plan is not to scale; measurements are indicative and in metres. Exterior elements are not in position. Plans should not be relied on. Interested parties should make and rely on their own enquiries.

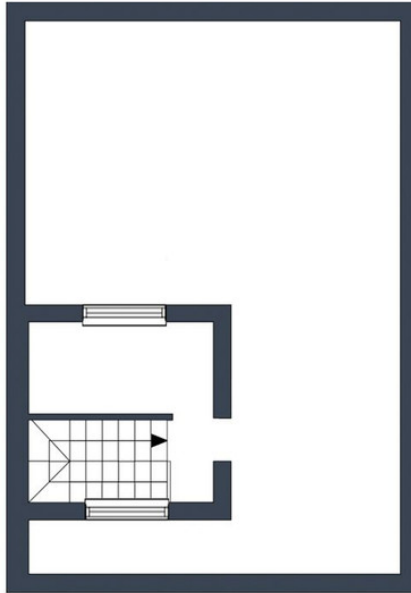
Floor 3



The floor plan is not to scale; measurements are indicative and in metres. Exterior elements are not in position. Plans should not be relied on. Interested parties should make and rely on their own enquiries.

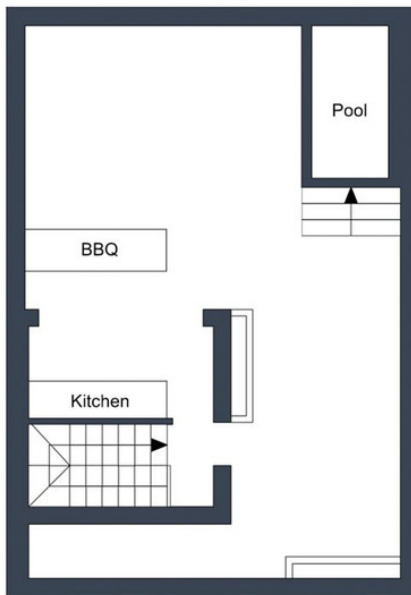


### Rooftop terrace



The floor plan is not to scale; measurements are indicative and in metres. Exterior elements are not in position. Plans should not be relied on. Interested parties should make and rely on their own enquiries.

### Rooftop terrace (alternative plan)



The floor plan is not to scale; measurements are indicative and in metres. Exterior elements are not in position. Plans should not be relied on. Interested parties should make and rely on their own enquiries.