

Ventas - Apartamento - Fuengirola

940.000€

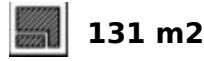
Fuengirola

Apartamento

Comunidad: 2,976 EUR / año

IBI: 1,089 EUR / año

Basura: 109 EUR / año



Muy alto potencial de alquiler con unas de las mejores vistas al mar del complejo. Fantástico apartamento contemporáneo de tamaño extra amplio con 3 dormitorios, vistas panorámicas frontales a un valle verde y al mar. Situado en un exclusivo complejo eco sostenible rodeado de zonas verdes, a poca distancia de la playa. Esta propiedad incluye un trastero y 2 amplias plazas de aparcamiento. El apartamento está rodeado de zonas verdes y tiene fantásticas vistas frontales abiertas sobre el valle verde que conduce al mar. El interior ha sido amueblado con gusto y revela una sensación de espacio, el interior se mezcla muy bien con la terraza exterior. El dormitorio principal tiene una terraza privada con vistas al mar y un vestidor. Los extras incluyen toldos eléctricos tanto exteriores como interiores, calefacción por suelo radiante en todas las habitaciones controlado desde su teléfono a través de domótica, electrodomésticos de alta gama Neff. Iluminación LED perimetral en techo del salón y dormitorios. Una zona de co-working así como 100.000 m2 de jardines, un paseo de 5 km con spas, carriles bici, puntos de carga eléctrica tanto para bicicletas como para coches han sido diseñados para el bienestar y las necesidades de los residentes. Disfrute de un acceso privilegiado a una de las mejores instalaciones de la Costa del Sol, el Club Deportivo Higuero (incluyendo pistas de pádel y tenis, piscina climatizada de 25m, gran gimnasio, y muchas más actividades) Spa y Beach club. Vehículo de cortesía disponible in situ. Servicio de conserjería disponible, incluso para la gestión de sus alquileres si lo desea. Encontrarán en la vecindad, supermercado, tintorería, farmacia, una docena de restaurantes, entre los que destaca Sollo, galardonado con una estrella Michelin. Muy bien comunicado, hay una estación de tren que le lleva al aeropuerto o al centro de Málaga. A pocos minutos de la playa. A sólo 15 minutos en coche del Aeropuerto Internacional de Málaga y a 20 minutos de Puerto Banús y Marbella.

Posición

- ✓ Lado de la Playa
- ✓ Cerca de Tiendas
- ✓ Cerca del Mar
- ✓ Cerca de Ciudad
- ✓ Cerca de los Bosques
- ✓ Cerca de Marina
- ✓ Urbanización

Climatización

- ✓ Aire Acondicionado
- ✓ A/A Caliente
- ✓ A/A Frio
- ✓ Suelo Radiante
- ✓ Baño

Cocina

- ✓ Equipada

Categoría

- ✓ Golf
- ✓ Casas de vacaciones
- ✓ Inversion
- ✓ Lujo
- ✓ Reventa
- ✓ Con Permiso de Planificación
- ✓ Contemporáneo

Orientación

- ✓ Sur

Vistas

- ✓ Mar
- ✓ Montaña
- ✓ Playa
- ✓ Puerto
- ✓ Campo
- ✓ Panorámicas
- ✓ Jardín
- ✓ Piscina

Jardin

- ✓ Comunitario
- ✓ Paisajista

Estado

- ✓ Excelente
- ✓ Nueva Construcción

Características

- ✓ Terraza Cubierta
- ✓ Ascensor
- ✓ Armarios Empotrados
- ✓ Cerca de Transporte
- ✓ Terraza Privada
- ✓ Solario
- ✓ TV Satélite
- ✓ WiFi
- ✓ Gimnasio
- ✓ Sauna
- ✓ Paddle Tennis
- ✓ Pista de Tennis
- ✓ Trastero
- ✓ Lavadero
- ✓ Baño En-Suite
- ✓ Acceso para personas con movilidad reducida
- ✓ Jacuzzi
- ✓ Doble acristalamiento
- ✓ Domotica
- ✓ Restaurant
- ✓ Servicio de Autobuses
- ✓ Sótano
- ✓ Fibra óptica

Seguridad

- ✓ Recinto Cerrado
- ✓ Persianas Eléctricas
- ✓ Portero Automático
- ✓ Seguridad 24 Horas

Piscina

- ✓ Comunitaria
- ✓ Cubierta
- ✓ Con Calefacción
- ✓ Piscina de Niños

Muebles

- ✓ Sin Amueblar

Aparcamiento

- ✓ Subterráneo
- ✓ Más de uno
- ✓ Privado





















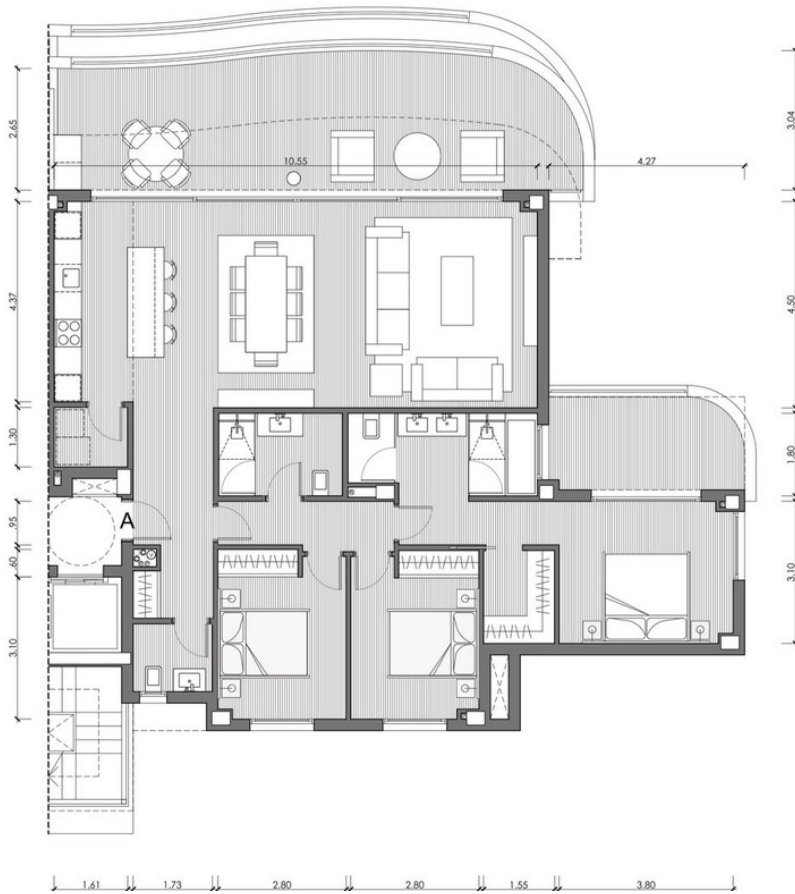












Superficies Útiles

Salón	39.63m ²
Cocina	7.48m ²
Lavadero	2.09m ²
Dormitorio 1	18.19m ²
Baño 1	7.32m ²
Dormitorio 2	10.01m ²
Baño 2	4.86m ²
Dormitorio 3	10.09m ²
Aseo	2.56m ²
Vestíbulo	7.69m ²
Pasillo	3.96m ²

Total Útil 113.88m²

Total Cerrada 132.63m²

Terraza Salón 36.15m²

Terraza Dorm. 9.85m²

Total Terrazas 46.00m²



Anteproyecto - Parcela BA.8
HIGUERÓN WEST