

Ventas - Casa - Sierrezuela

895.000€

Comunidad: 2,508 EUR / año IBI: 1,676 EUR / año

Basura: 142 EUR / año



6



3

296 m²1058 m²

****Aviso importante:**** La piscina está actualmente en renovación y se espera que esté terminada dentro de un mes.

Descubra esta villa de diseño arquitectónico, tranquilamente situada en una zona pintoresca con impresionantes vistas panorámicas que se extienden hasta donde alcanza la vista. Cuando llegue y aparque su coche en la zona privada al final de una tranquila calle sin salida, le recibirá una acogedora villa de 400 m² que destila tranquilidad, calidad y relajación, enriquecida con una serie de detalles únicos. Al entrar en el espacioso hall de entrada, notará de inmediato la impresionante altura del techo y la escalera moldeada de diseño exclusivo que le conduce con elegancia a la primera planta, donde continúa la generosa sensación de espacio. La planta baja ofrece cinco dormitorios bien proporcionados y dos amplios cuartos de baño, así como una preciosa terraza con vistas pintorescas. Cuando se construyó la villa, la planta baja se diseñó pensando en los alquileres de alojamiento y desayuno, por lo que es una opción ideal para quienes sueñan con iniciar un negocio de este tipo. La primera planta ofrece una gran suite con impresionantes vistas al Mediterráneo, adornada con vigas vistas y un impresionante techo de 5 metros de altura que llega hasta el techo. Desde la cocina y el corazón de la casa, se puede disfrutar de las vistas de Mijas Pueblo y de las montañas y paisajes de los alrededores. Al entrar en la zona de estar y comedor, le recibirán las magníficas vistas salpicadas de detalles únicos allá donde mire. La chimenea del salón crea un ambiente acogedor en las noches más frescas, y desde el salón tiene acceso directo a la acogedora zona de estar, donde la piscina, el spa, la barbacoa y los acogedores rincones le invitan a vivir muchas experiencias maravillosas. La primera planta también cuenta con una terraza envolvente, para que pueda encontrar su propio santuario personal tanto si desea sombra como pleno sol. Esta propiedad representa una combinación perfecta de lujo, singularidad y carácter, que le animará a personalizar su hogar. Aquí podrá crear la casa de sus sueños.

Posición

- ✓ Cerca de Golf
- ✓ Cerca de Ciudad

Orientación

- ✓ Sureste
- ✓ Sur
- ✓ Suroeste
- ✓ Oeste

Estado

- ✓ Buen

Piscina

- ✓ Privada

Climatización

- ✓ Aire Acondicionado
- ✓ A/A Caliente
- ✓ A/A Frio
- ✓ Chimenea

Vistas

- ✓ Mar
- ✓ Montaña
- ✓ Campo
- ✓ Panorámicas
- ✓ Jardín
- ✓ Bosques

Características

- ✓ Terraza Cubierta
- ✓ Armarios Empotrados
- ✓ Terraza Privada
- ✓ WiFi
- ✓ Aprtmnt. Huéspedes
- ✓ Trastero
- ✓ Lavadero
- ✓ Jacuzzi
- ✓ Bar
- ✓ Barbacoa
- ✓ Fibra óptica

Muebles

- ✓ Amueblada

Cocina

- ✓ Equipada

Jardín

- ✓ Privado

Seguridad

- ✓ Recinto Cerrado
- ✓ Persianas Eléctricas
- ✓ Alarma
- ✓ Caja fuerte

Aparcamiento

- ✓ Libre
- ✓ Más de uno
- ✓ Privado

Servicios Públicos

- ✓ Electricidad
- ✓ Agua Potable

Categoría

- ✓ Inversion
- ✓ Lujo
- ✓ Reventa

























































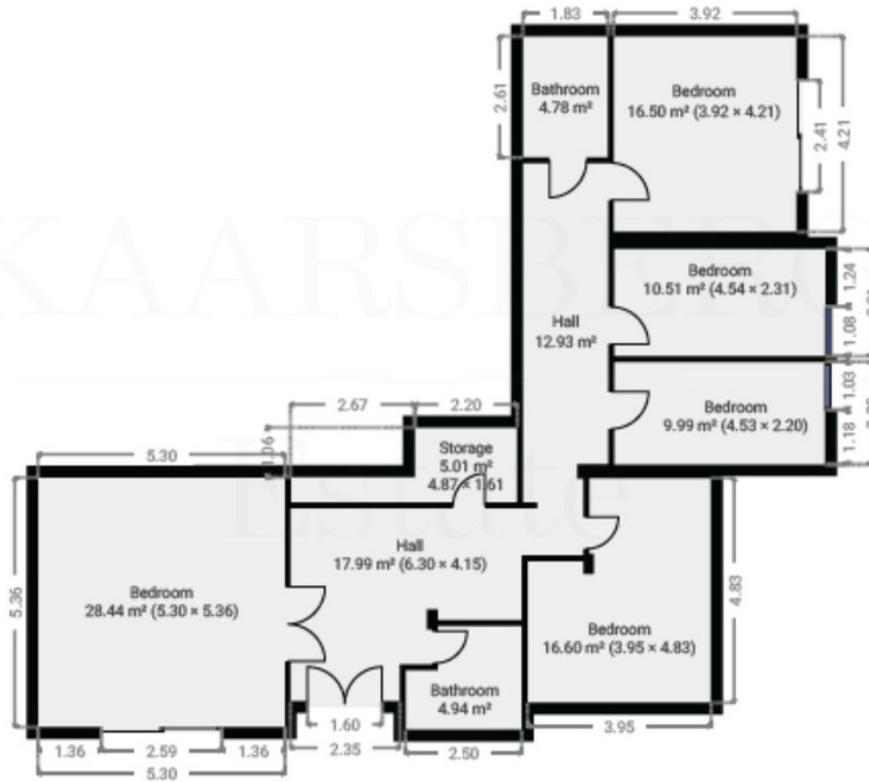








NOT TO SCALE
Ground floor



NOT TO SCALE

1st floor

