

Ventas - Casa - Benalmadena

1.875.000€

Benalmadena

Casa

Comunidad: 960 EUR / año

IBI: 2,816 EUR / año

Basura: 348 EUR / año



6



5



467 m2



1344 m2

Villa en Venta en La Capellania, Benalmádena - ¡Impresionantes Vistas al Mar! Esta impresionante propiedad ofrece la combinación perfecta de lujo, confort y comodidad en una de las zonas más prestigiosas de la Costa del Sol. Tanto si busca una espaciosa casa familiar como una oportunidad de inversión, ¡esta villa lo tiene todo! La Capellania - El Higuero, Costa del Sol - Dos casas en una parcela - ideal para una familia grande, invitados, o oportunidades de alquiler. - Vistas al mar desde ambas casas. - Parcela: 1.700 m2 - Casa principal: 300 m2 - Casita: 140 m2 - Piscina: x 4 metros, situada entre las dos casas. - Precioso Jardín con variedad de árboles frutales (limón, naranja, aguacate, pomelo, etc.). - Internet disponible en ambas casas y en toda la parcela. - Ubicación conveniente: - Playa: 10 minutos andando - Tiendas y Restaurantes: 10 minutos andando Casa principal - Dormitorios: 3 - Baños: 3 - Características: - Aire acondicionado central con aire acondicionado adicional en los dormitorios - Oficina, sala de estar, comedor - Cocina totalmente equipada - Amplio aparcamiento en el sótano para más de 4 coches Casita - Dormitorios: 3 - Baños: 2 - Características: - A/C en todos los dormitorios - Sala de estar - Cocina totalmente equipada - Lavadero con lavadoras y secadoras - Amplia cochera para 2 autos. Póngase en contacto para más información o para programar una visita: ¡No se pierda esta rara oportunidad de poseer una villa única en La Capellania!





















































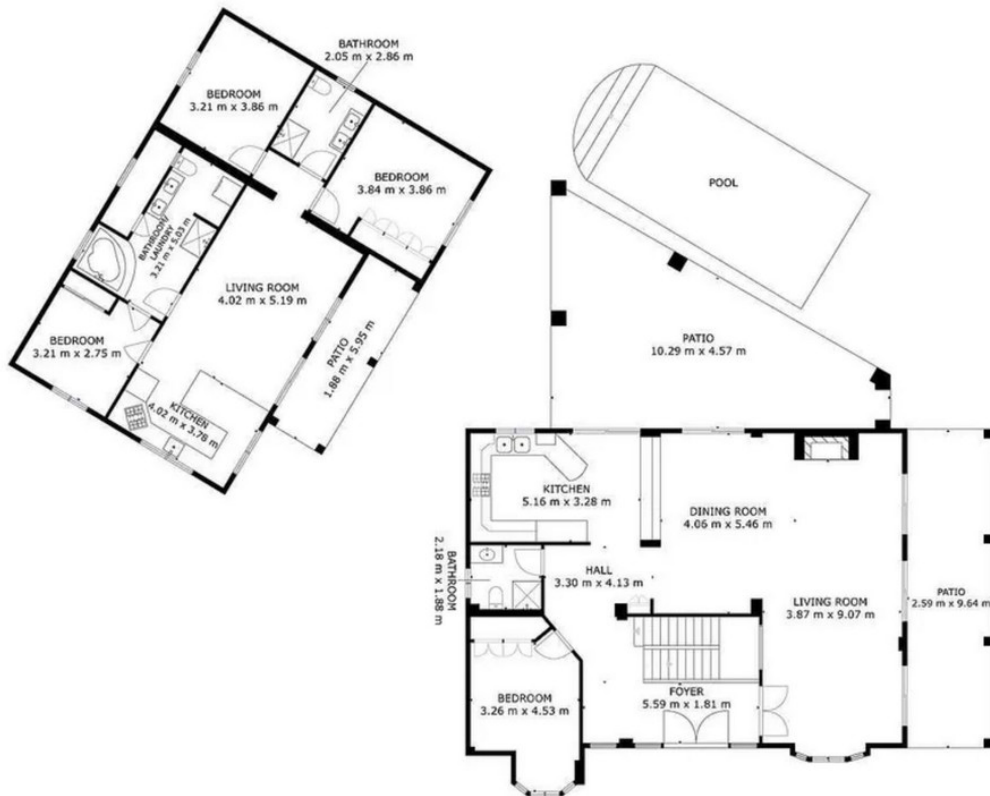








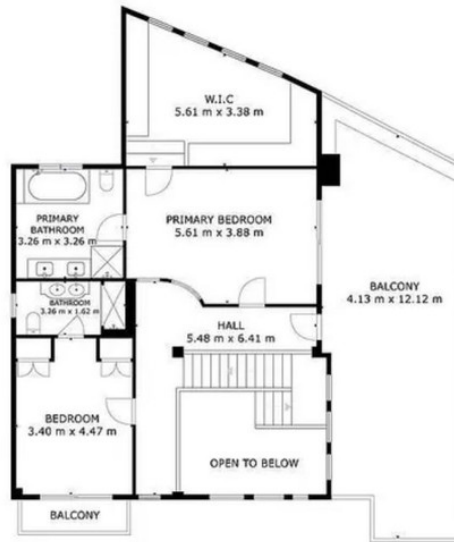




GROSS INTERNAL AREA
 FLOOR 1: 233 m², FLOOR 2: 101 m²
 EXCLUDED AREAS: GARAGE: 88 m², PATIO: 83 m², BALCONY: 48 m²
 TOTAL: 334 m²
 SIZES AND DIMENSIONS ARE APPROXIMATE, ACTUAL MAY VARY.

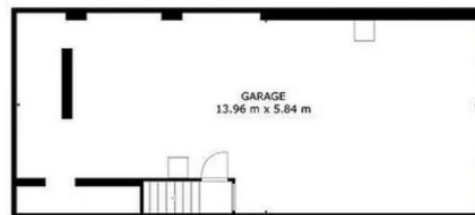
FLOOR 1





GROSS INTERNAL AREA
 FLOOR 1: 233 m², FLOOR 2: 101 m²
 EXCLUDED AREAS: GARAGE: 88 m², PATIO: 83 m², BALCONY: 48 m²
 TOTAL: 334 m²
SIZES AND DIMENSIONS ARE APPROXIMATE, ACTUAL MAY VARY.

FLOOR 2



GROSS INTERNAL AREA
 FLOOR 1: 233 m², FLOOR 2: 101 m²
 EXCLUDED AREAS: GARAGE: 88 m², PATIO: 83 m², BALCONY: 48 m²
 TOTAL: 334 m²
SIZES AND DIMENSIONS ARE APPROXIMATE, ACTUAL MAY VARY.

BASEMENT 1

