

## Ventas - Apartamento - Fuengirola

# 500.000€

**Fuengirola**

**Apartamento**



2



2



136 m2

Descubra esta propiedad excepcional en el corazón de Fuengirola, que cuenta con dos apartamentos bien equipados de 1 dormitorio y 1 baño cada uno. Recientemente renovado por completo (incluido el cableado eléctrico y la plomería), todos los muebles son nuevos. Perfectamente situado a solo un minuto a pie de la impresionante costa, esta oportunidad de inversión es ideal para aquellos que buscan aprovechar el próspero mercado turístico, ya que actualmente está esperando una licencia turística. Cada apartamento cuenta con un acogedor dormitorio y un baño moderno. La ubicación central brinda fácil acceso a una amplia variedad de opciones de restaurantes y tiendas, desde bares de tapas locales hasta cocina internacional, todo a un corto paseo de distancia. También encontrará parques cercanos y acceso a la playa. Los servicios de atención médica son fácilmente accesibles, con una farmacia y un hospital muy cerca, mientras que las escuelas y un centro comercial se suman a la comodidad de la zona. Ya sea que esté buscando invertir o buscando un retiro personal, esta ubicación ofrece lo mejor de la vida costera combinada con todas las comodidades de la vida urbana.

### Posición

- ✓ Ciudad
- ✓ Área Comercial
- ✓ Lado de la Playa
- ✓ Puerto
- ✓ Pueblo
- ✓ Cerca de Puerto
- ✓ Cerca de Tiendas
- ✓ Cerca del Mar
- ✓ Cerca de Colegios
- ✓ Marina
- ✓ Cerca de Marina

### Vistas

- ✓ Urbanas
- ✓ Calle

### Servicios Públicos

- ✓ Electricidad
- ✓ Agua Potable
- ✓ Teléfono

### Orientación

- ✓ Sureste
- ✓ Suroeste

### Características

- ✓ Ascensor
- ✓ Armarios Empotrados
- ✓ Cerca de Transporte
- ✓ Cerca de la Mezquita
- ✓ Cerca de una Iglesia

### Categoría

- ✓ Barato
- ✓ Casas de vacaciones
- ✓ Inversion
- ✓ Reventa

### Estado

- ✓ Excelente
- ✓ Buen
- ✓ Reformado Recientemente
- ✓ Renovado Recientemente

### Muebles

- ✓ Amueblada

### Climatización

- ✓ Aire Acondicionado
- ✓ A/A Caliente
- ✓ A/A Frio

### Cocina

- ✓ Equipada







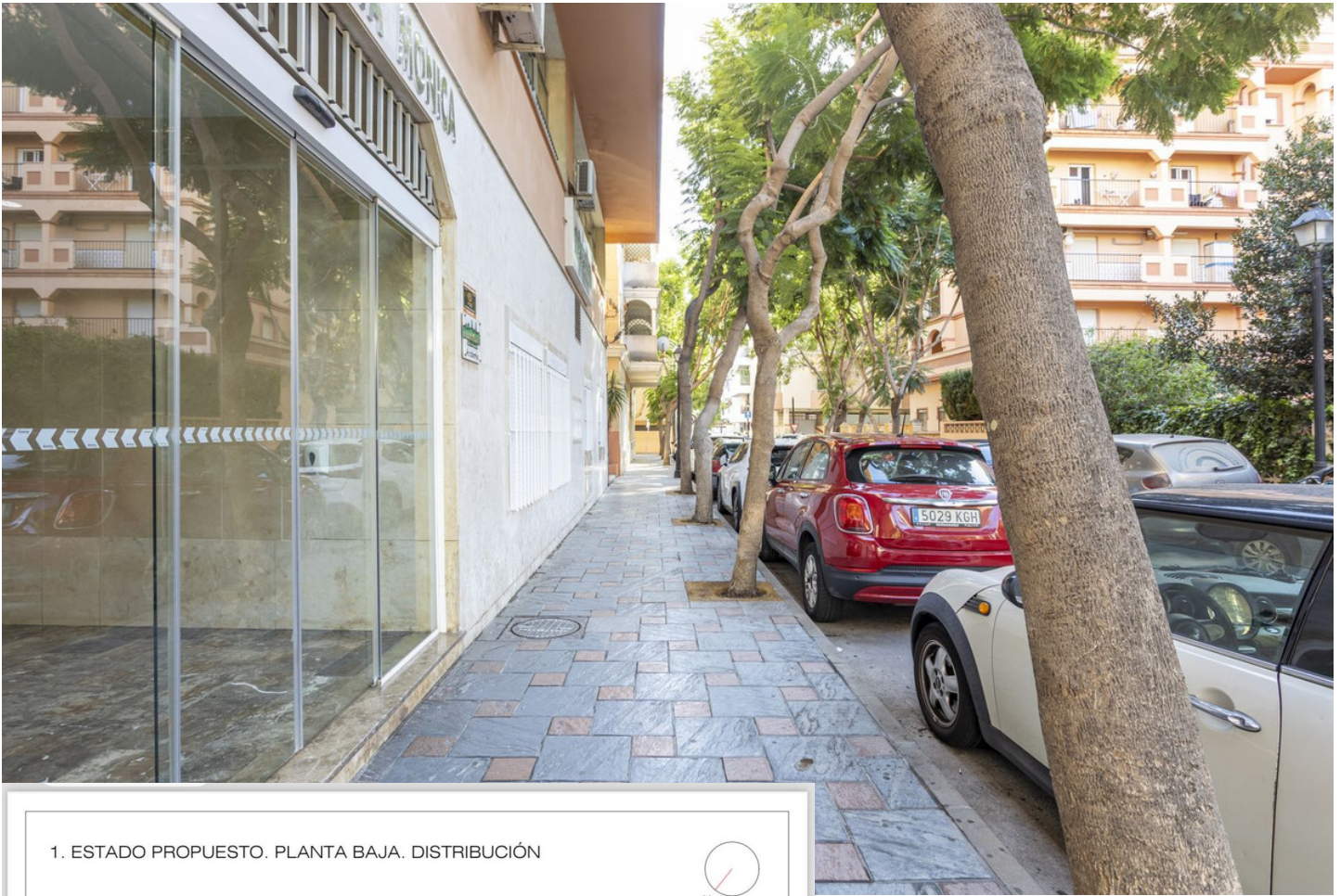




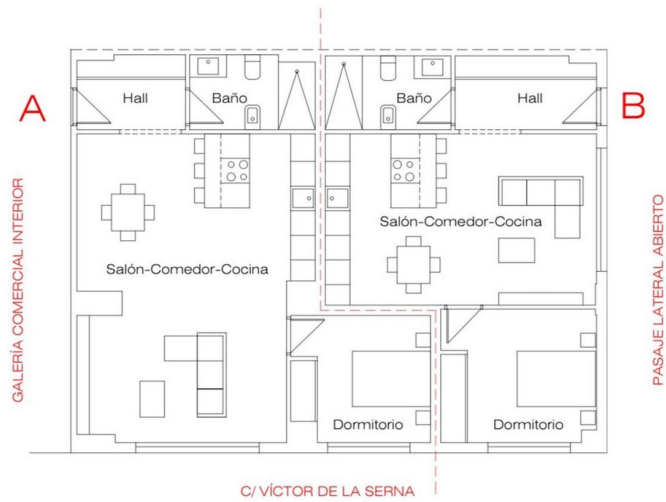








1. ESTADO PROPUESTO. PLANTA BAJA. DISTRIBUCIÓN



SUPERFICIES VIVIENDA A

Hall	4,70 m <sup>2</sup>
Salón-Comedor-Cocina	40,02 m <sup>2</sup>
Dormitorio	9,17 m <sup>2</sup>
Baño	5,43 m <sup>2</sup>
<b>SUPERFICIE ÚTIL</b>	<b>59,32 m<sup>2</sup></b>
<b>SUP. CONSTRUIDA</b>	<b>69,38 m<sup>2</sup></b>

SUPERFICIES VIVIENDA B

Hall	6,07 m <sup>2</sup>
Salón-Comedor-Cocina	27,50 m <sup>2</sup>
Dormitorio	10,73 m <sup>2</sup>
Baño	5,50 m <sup>2</sup>
<b>SUPERFICIE ÚTIL</b>	<b>49,80 m<sup>2</sup></b>
<b>SUP. CONSTRUIDA</b>	<b>58,66 m<sup>2</sup></b>

