

Ventas - Casa - El Chaparral

1.110.000€

El Chaparral

Casa



4



4



159 m2



133 m2

****Propiedad exclusiva en construcción ahora para reventa justo al lado de El Chaparral Golf**** Estamos encantados de presentar esta excepcional propiedad para reventa en el prestigioso complejo de El Chaparral Golf. La construcción está en marcha y se prevé que se complete a finales de 2026. La Propiedad No. 4 I Fase 1 está perfectamente ubicada, ofreciendo una orientación sur-suroeste que garantiza abundante luz solar y vistas al mar impresionantes. ****Detalles de la Propiedad:**** - ****Tamaño:**** 159 m² - ****Terraza:**** 42 m² - ****Jardín:**** 133 m² ****Características Principales:**** - Orientación hacia el sur - Vistas impresionantes al mar y al campo de golf - Interiores espaciosos y luminosos - Cocinas diseñadas por italianos - Amplias terrazas para disfrutar del exterior - Garaje privado - Energéticamente eficiente con calefacción solar - Acabados de alta calidad, incluyendo ventanas antitempestad, aire acondicionado y sistema de sonido envolvente - Comodidades lujosas como chimenea, duchas de lluvia, inodoros empotrados, lavadora, secadora y lavavajillas - Gimnasio, spa, baño turco y piscina compartida en el sitio - Zona de barbacoa - Servicios de conserjería - Espacio de coworking - Beneficios exclusivos de golf ****Áreas Comunes:**** - Dos piscinas - Hammam y sauna - Gimnasio totalmente equipado - Zona de barbacoa ****Mejoras Opcionales:**** Personaliza tu nuevo hogar con características opcionales como: - Mini piscina en el jardín - Estaciones de carga para vehículos eléctricos - Paquete de automatización del hogar - Mejoras en suelos y encimeras de cocina - Combinación de lavadora/secadora - Ascensores (dependiendo del tipo de vivienda) ****Ubicación Ideal:**** - 25 minutos del Aeropuerto de Málaga - 10 minutos de la Estación de Fuengirola - 40 minutos del centro de Málaga - 23 minutos de Marbella - 30 minutos de Puerto Banús - 55 minutos de Sotogrande No pierdas esta oportunidad de abrazar un estilo de vida lujoso en una de las ubicaciones más deseables de la Costa del Sol. Contáctanos hoy para organizar una visita al sitio de construcción y asegurar tu lugar en esta comunidad exclusiva.

Posición

- ✓ Primera línea de Golf
- ✓ Cerca del Mar
- ✓ Cerca de Ciudad

Climatización

- ✓ Aire Acondicionado
- ✓ Calefacción Central.
- ✓ Baño

Cocina

- ✓ Equipada

Categoría

- ✓ Lujo

Orientación

- ✓ Sureste

Vistas

- ✓ Mar
- ✓ Golf
- ✓ Panorámicas
- ✓ Jardín

Jardin

- ✓ Privado

Estado

- ✓ Excelente
- ✓ Nueva Construcción

Características

- ✓ Terraza Cubierta
- ✓ Armarios Empotrados
- ✓ Terraza Privada
- ✓ Gimnasio
- ✓ Suelos de Mármol

Seguridad

- ✓ Persianas Eléctricas

Piscina

- ✓ Comunitaria

Muebles

- ✓ Sin Amueblar

Aparcamiento

- ✓ Privado













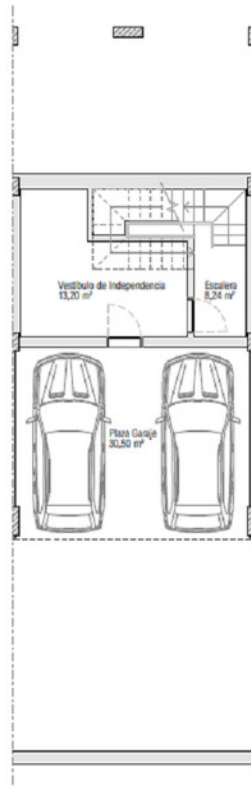


SOLEIA LIVING El Chaparral
MÚJAS (MÁLAGA)

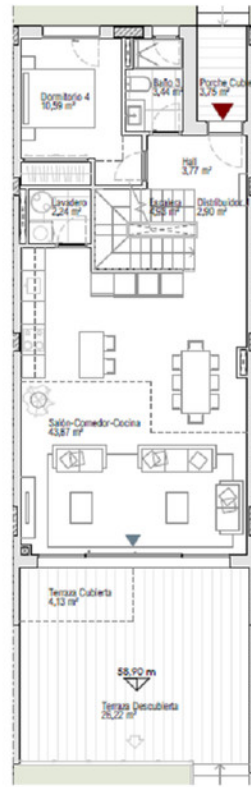
VIVIENDA 03
TIPO A3
4 DORMITORIOS

SUPERFICIES

Parcela Privativa	175,36 m ²
Jardín	54,01 m ²
Superficie Construida Vivienda	158,31 m ²
Superficie Construida Sótano	58,94 m ²
Superficie Construida Terrazas	42,03 m ²
Construida Total	259,28 m²
Superficies BOJA	
Superficie BOJA Útil	145,53 m ²
Superficie BOJA Construida	174,14 m ²



PLANTA SÓTANO



PLANTA BAJA



PLANTA ALTA



SOLEIA LIVING El Chapparal
MIJAS (MÁLAGA)

VIVIENDA 04

TIPO A3
4 DORMITORIOS

SUPERFICIES

Parcela Privativa	174,28 m ²
Jardín	54,93 m ²
Superficie Construida Vivienda	158,31 m ²
Superficie Construida Sótano	38,94 m ²
Superficie Construida Terrazas	42,03 m ²
Construida Total	239,28 m²
Superficies BOJA	
Superficie BOJA Util	145,83 m ²
Superficie BOJA Construida	174,14 m ²

