

## Ventas - Terreno - Hacienda Las Chapas

# 6.200.000€

Hacienda Las Chapas

Terreno



**9134 m2**

Se vende parcela con Proyecto de Lujo: 7 Villas Independientes en Hacienda de las Chapas, Marbella. Se ofrece a la venta una espectacular parcela ubicada en la prestigiosa urbanización Hacienda de las Chapas, una de las áreas más exclusivas de Marbella Este. La parcela tiene una superficie total de 9.134 M<sup>2</sup>, dividida en 6 parcelas de 1.261 m<sup>2</sup> y 1 parcela de 1.000,21 m<sup>2</sup>, y cuenta con un proyecto aprobado para la construcción de 7 villas independientes de lujo, cada una con piscina privada y espectaculares vistas al mar o al campo. Detalles del Proyecto: Este proyecto de alta gama incluye todas las licencias en proceso para la construcción de las villas, con un diseño contemporáneo y acabados premium que aseguran la máxima calidad. Cada villa ha sido concebida para ofrecer lo mejor en confort y lujo, con características exclusivas como: Piscina privada en cada villa. Solárium en la azotea con vistas al mar o al campo. Jacuzzi en la azotea para momentos de relajación. Amplias terrazas para disfrutar del clima mediterráneo. Gimnasio privado y bodega en cada villa. Opciones de 3 a 4 dormitorios, todos con amplios espacios y acabados de alta calidad. Bar privado, ideal para el entretenimiento y la vida social. Características del Terreno: Superficie total: 8.560 m<sup>2</sup> Parcelas individuales: 6 de 1.260 m<sup>2</sup> y 1 de 1.000 m<sup>2</sup> Terreno topográficamente plano, ideal para la construcción. 4 parcelas con vistas al mar y 3 con vistas despejadas al campo. Ubicación Exclusiva: La parcela se encuentra en Hacienda de las Chapas, a solo 15 minutos del centro de Marbella y 25 minutos del Aeropuerto Internacional de Málaga. Esta prestigiosa urbanización ofrece seguridad 24 horas y un entorno de privacidad y tranquilidad. En los alrededores se encuentran playas de arena blanca, clubes de playa exclusivos, hoteles de cinco estrellas, restaurantes de alta gama, tiendas y clubes de tenis. Además, está a corta distancia de prestigiosos colegios internacionales como el International English College, la German School y el Ecos College. Oportunidad de Inversión: Esta parcela con proyecto es una oportunidad única para inversores o promotores que deseen desarrollar un exclusivo conjunto de villas de lujo en una de las zonas más codiciadas de la Costa del Sol. El mercado inmobiliario de lujo en Marbella ofrece un alto potencial de rentabilidad, haciendo de este proyecto una excelente opción de inversión.

### Posición

- ✓ Cerca de Golf
- ✓ Cerca de Tiendas
- ✓ Cerca de Colegios
- ✓ Cerca de los Bosques
- ✓ Urbanización

### Orientación

- ✓ Sur



Plano de situación. e: 1/2000 (A3) e:1/1000 (A1)























































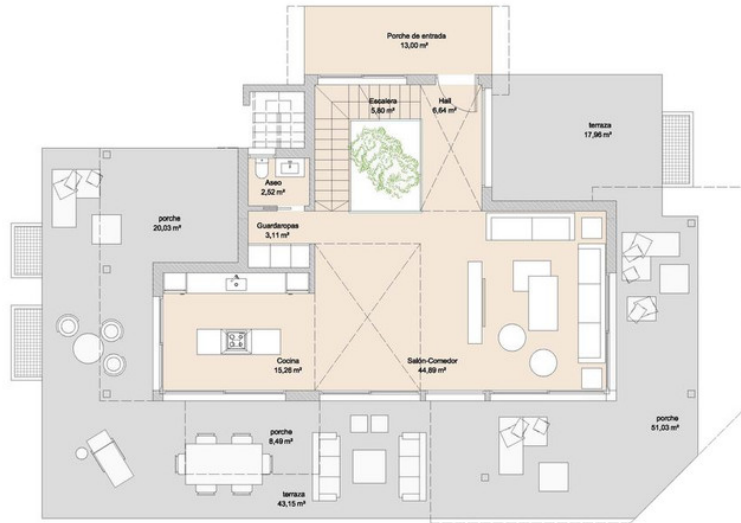




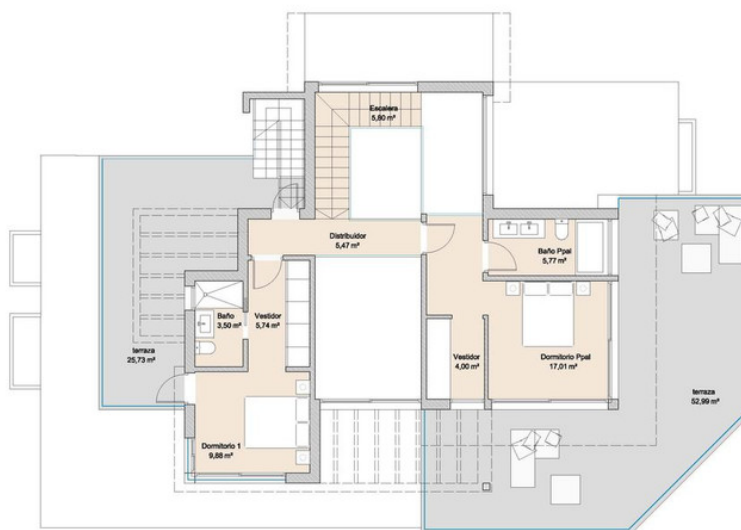


PLANTA SÓTANO



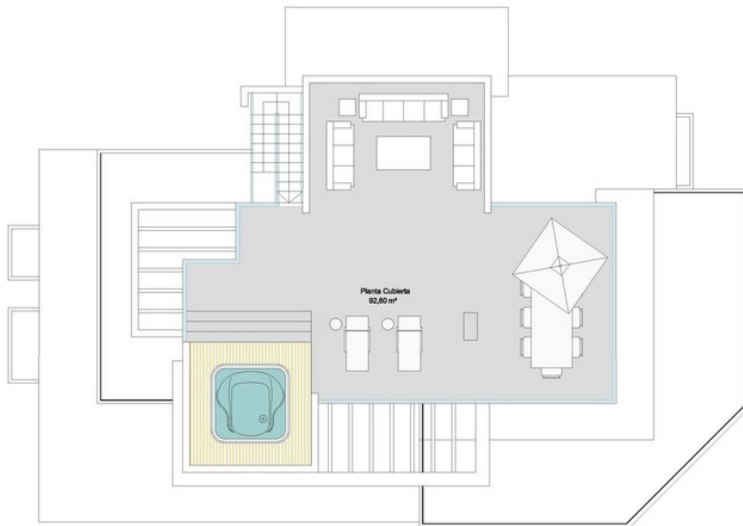


PLANTA BAJA

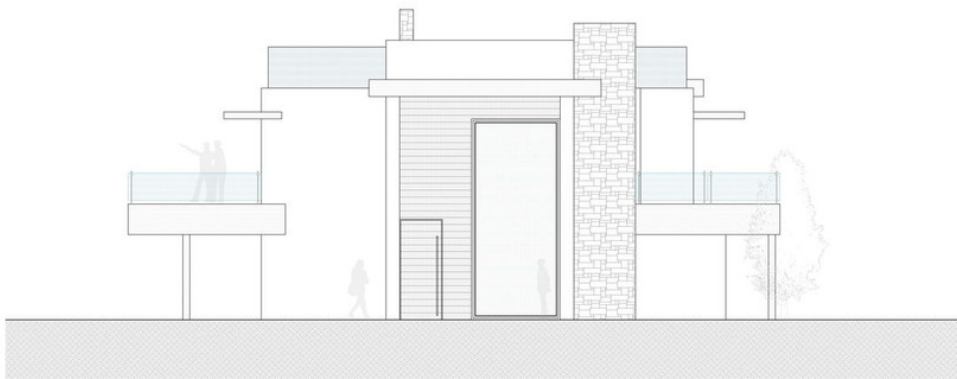


PLANTA ALTA





PLANTA CUBIERTAS



ALZADO NORTE



ALZADO ESTE





ALZADO SUR

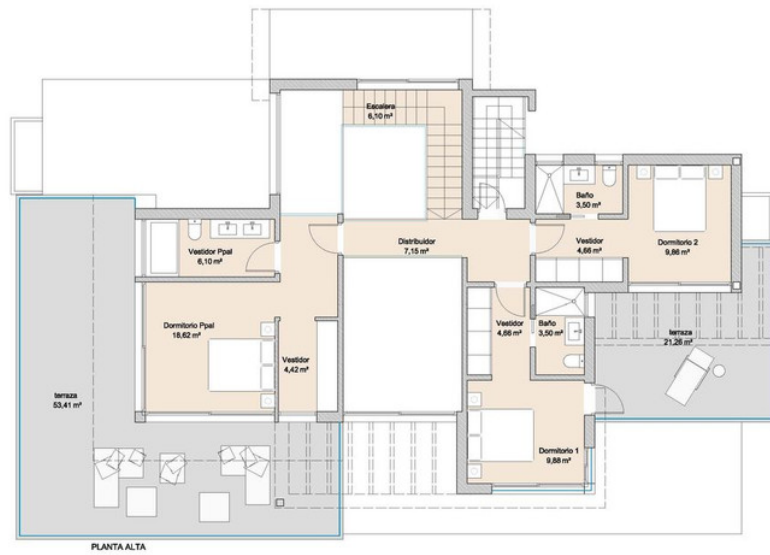
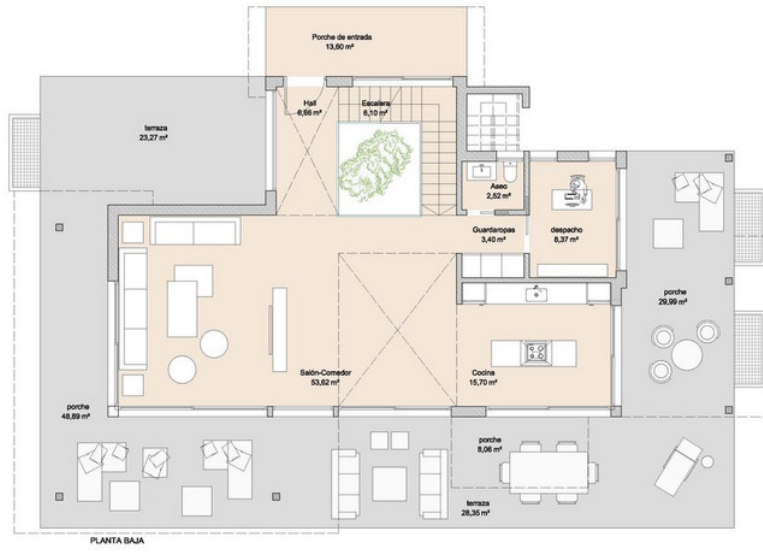


ALZADO OESTE

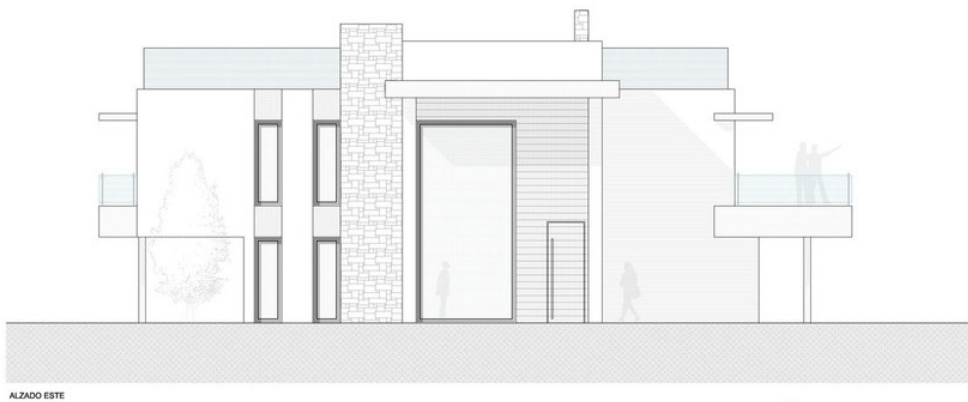
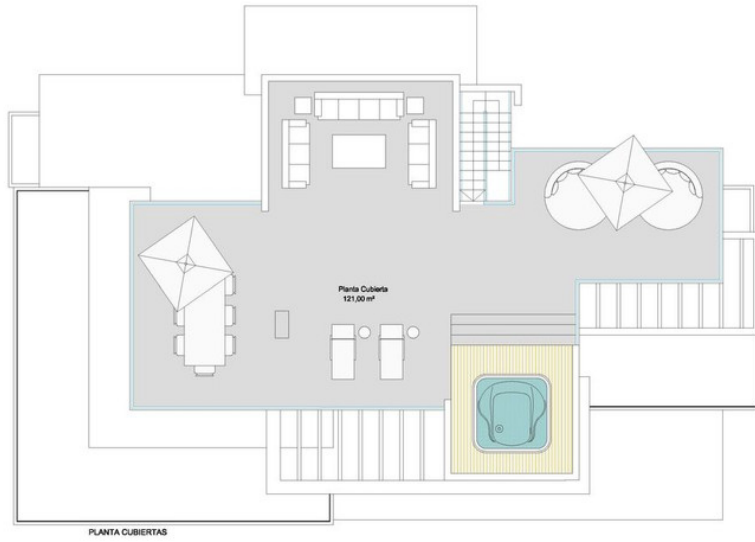


PLANTA SÓTANO

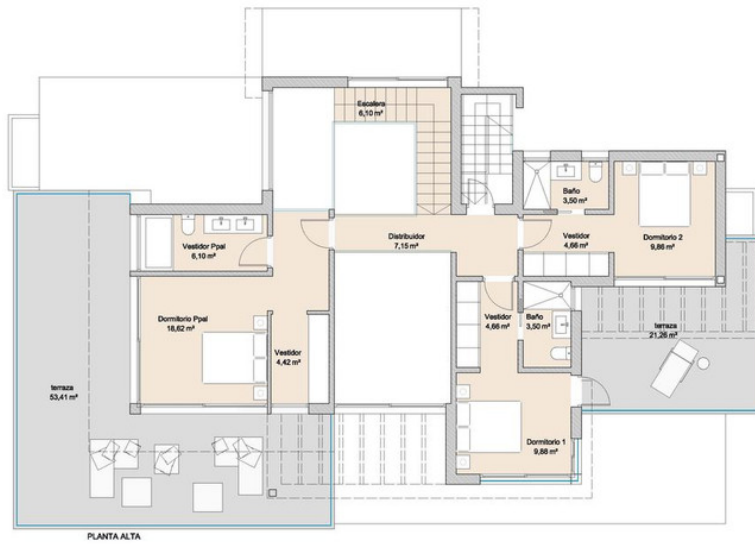




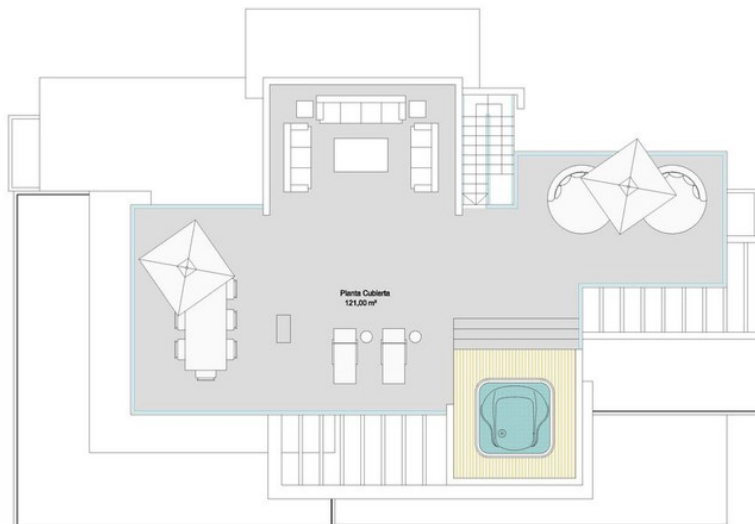








PLANTA ALTA



PLANTA CUBIERTAS



ALZADO ESTE

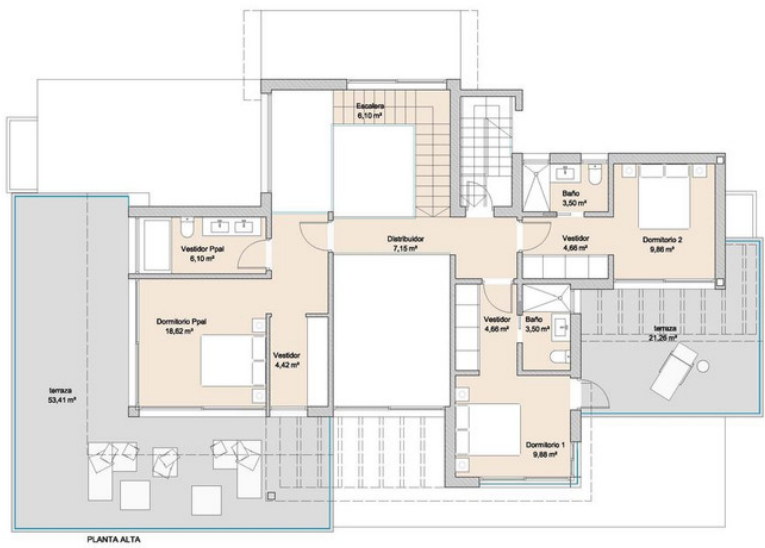


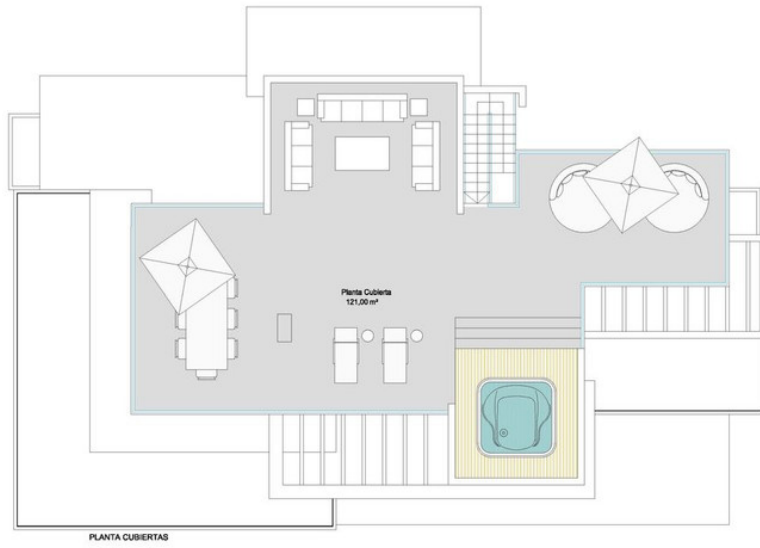
ALZADO SUR



PLANTA SÓTANO



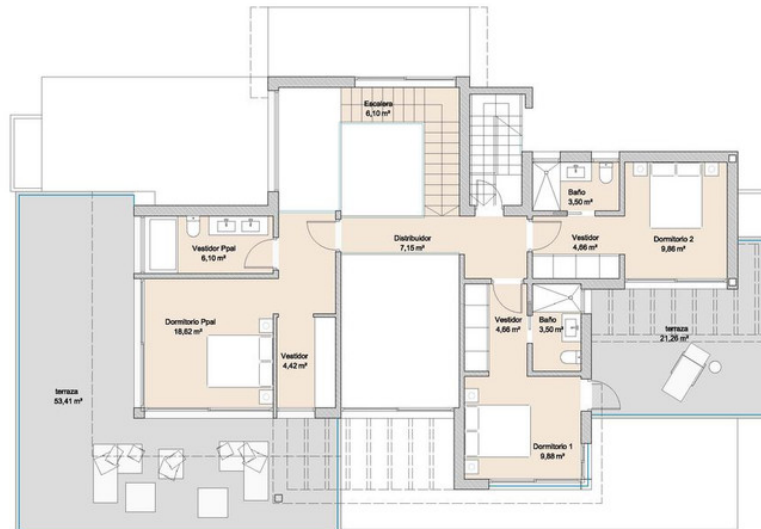




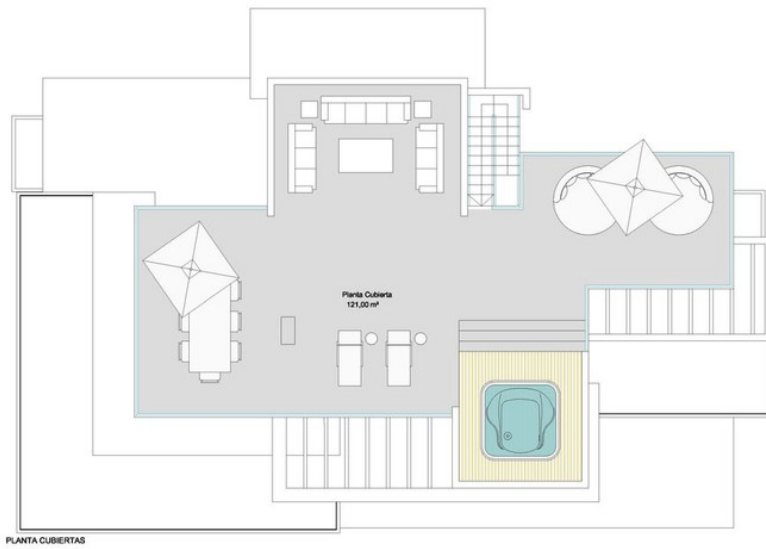




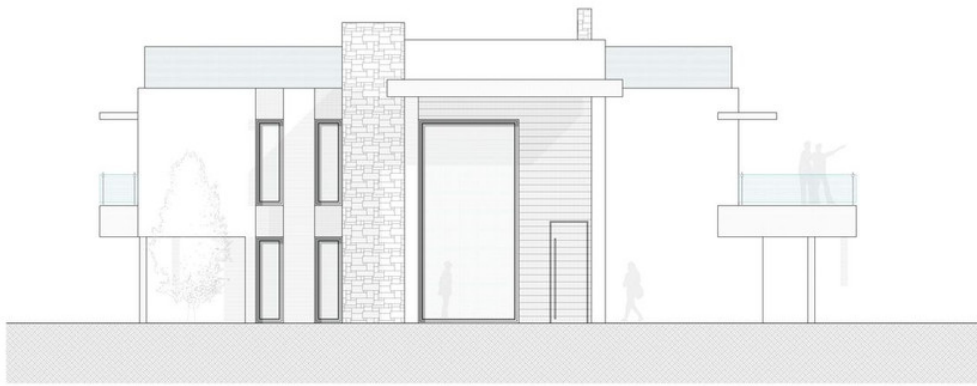
PLANTA BAJA



PLANTA ALTA



PLANTA CUBIERTAS

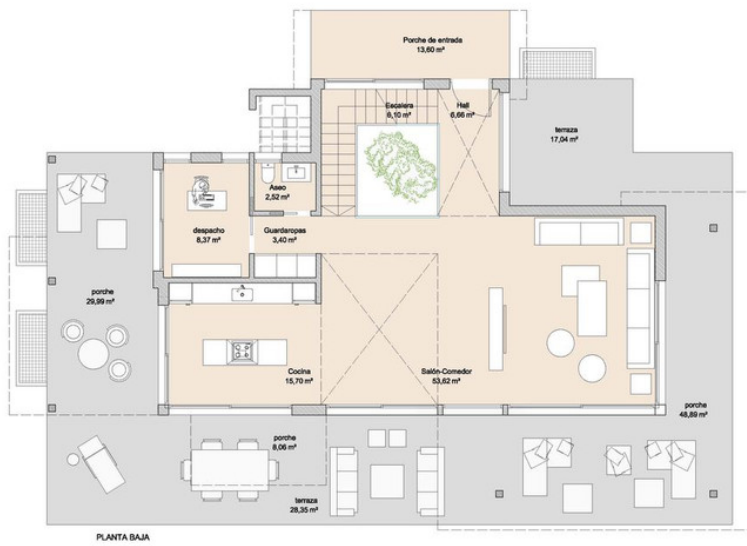
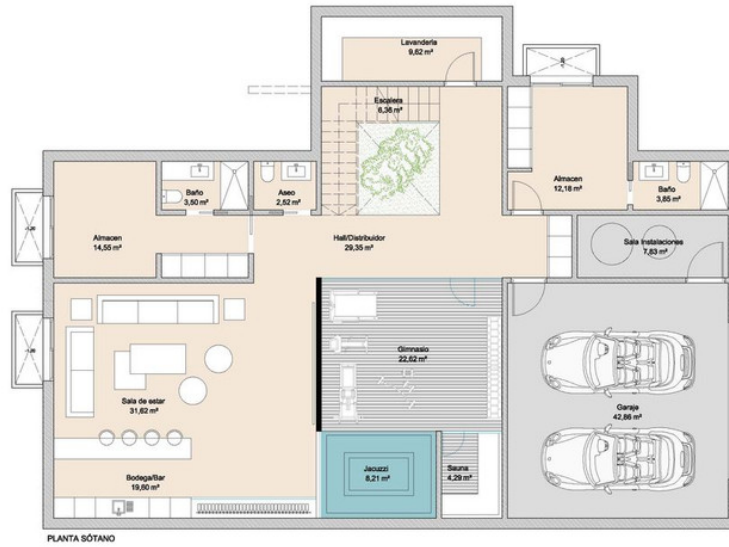


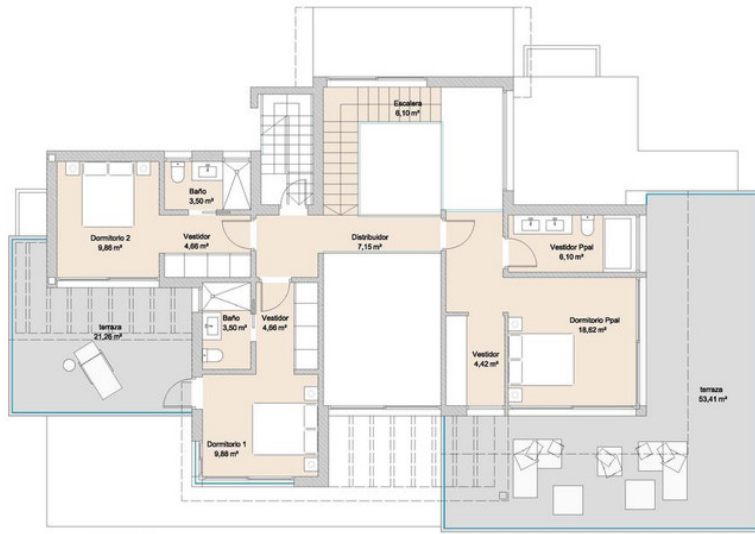
ALZADO ESTE



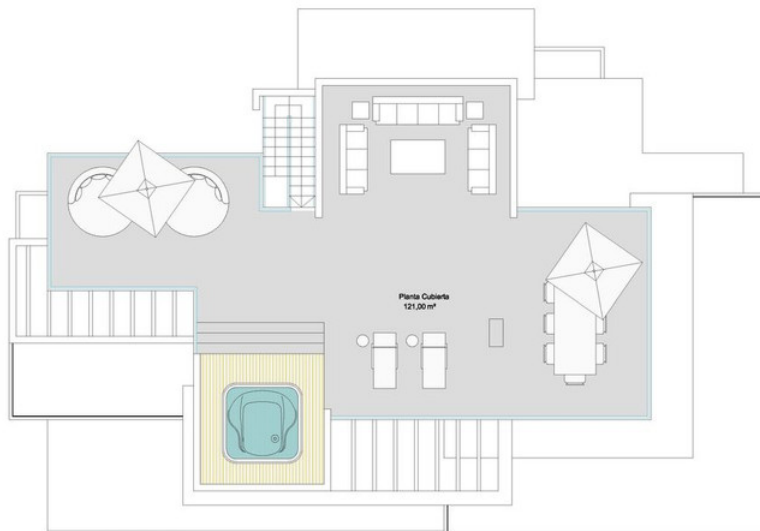
ALZADO SUR







PLANTA ALTA



PLANTA CUBIERTAS





ALZADO ESTE



ALZADO SUR