

Ventas - Apartamento - Benalmadena

1.450.000€

Benalmadena

Apartamento

Comunidad: 3,864 EUR / año



3



2



130 m2



133 m2

Disfrute en el último estilo de vida de lujo con este nuevo apartamento de 3 dormitorios en el prestigioso 16+ Colección, ubicada en la Reserva del Higuero, Benalmádena. Esta exquisita propiedad cuenta con vistas sin obstáculos a las montañas y el mar, con un espacio exterior privado diseñado para ofrecer la combinación perfecta de relajación y entretenimiento. La amplia terraza es el verdadero centro de esta casa, con una piscina privada, un hermoso jardín ajardinado, y un acogedor foso de fuego, ideal para disfrutar de las veladas serenas. Ya sea que esté nadando en su piscina, durmiendo al sol, o recogiendo alrededor de la fosa de fuego con amigos y familiares, esta terraza ofrece una idílica experiencia de vida al aire libre. La terraza fluye sin problemas desde la amplia sala de estar de planta abierta, lo que lo hace perfecto para noches de entretenimiento interior o tranquilas en casa. En su interior, el apartamento es igualmente impresionante, con una cocina moderna, totalmente equipada, electrodomésticos de primera línea, y ha sido completamente personalizado diseñado por un Soledad Merchán. Cada uno de los tres dormitorios está diseñado con comodidad y estilo en mente, ofreciendo una amplia luz natural y el dormitorio principal incluye un lujoso baño en suite y vestidor. Como parte de la exclusiva colección 16+, los residentes tienen acceso a una hermosa piscina comunitaria y espacio de co-working junto con las comodidades de clase mundial con el Higuero Hotel incluyendo un centro de fitness, spa, múltiples piscinas cubiertas y al aire libre, numerosas opciones gastronómicas, club de playa y más! Situado a pocos minutos en coche de la playa y cerca de Málaga y Marbella, esta propiedad proporciona el equilibrio perfecto de lujo y vibrante vida costera. No te pierdas la oportunidad de poseer este impresionante retiro, donde cada detalle ha sido diseñado para mejorar tu experiencia de vida de lujo.

Posición

- ✓ Ciudad
- ✓ Cerca de Golf
- ✓ Cerca de Puerto
- ✓ Cerca de Tiendas
- ✓ Cerca del Mar
- ✓ Cerca de Ciudad
- ✓ Cerca de Colegios
- ✓ Cerca de los Bosques
- ✓ Cerca de Marina
- ✓ Urbanización

Climatización

- ✓ A/A Caliente
- ✓ A/A Frio
- ✓ Chimenea

Cocina

- ✓ Equipada

Servicios Públicos

- ✓ Electricidad
- ✓ Agua Potable

Orientación

- ✓ Suroeste

Vistas

- ✓ Mar
- ✓ Montaña
- ✓ Panorámicas
- ✓ Jardín
- ✓ Piscina

Jardín

- ✓ Comunitario
- ✓ Privado

Categoría

- ✓ Casas de vacaciones
- ✓ Lujo
- ✓ Contemporáneo

Estado

- ✓ Excelente
- ✓ Nueva Construcción

Características

- ✓ Terraza Cubierta
- ✓ Ascensor
- ✓ Armarios Empotrados
- ✓ Cerca de Transporte
- ✓ Terraza Privada
- ✓ WiFi
- ✓ Gimnasio
- ✓ Pista de Tenis
- ✓ Aprtmnt. Huéspedes
- ✓ Trastero
- ✓ Lavadero
- ✓ Baño En-Suite
- ✓ Barbacoa
- ✓ Doble acristalamiento
- ✓ Fibra óptica

Seguridad

- ✓ Recinto Cerrado
- ✓ Portero Automático

Piscina

- ✓ Comunitaria
- ✓ Privada

Muebles

- ✓ Amueblada

Aparcamiento

- ✓ Subterráneo
- ✓ Privado











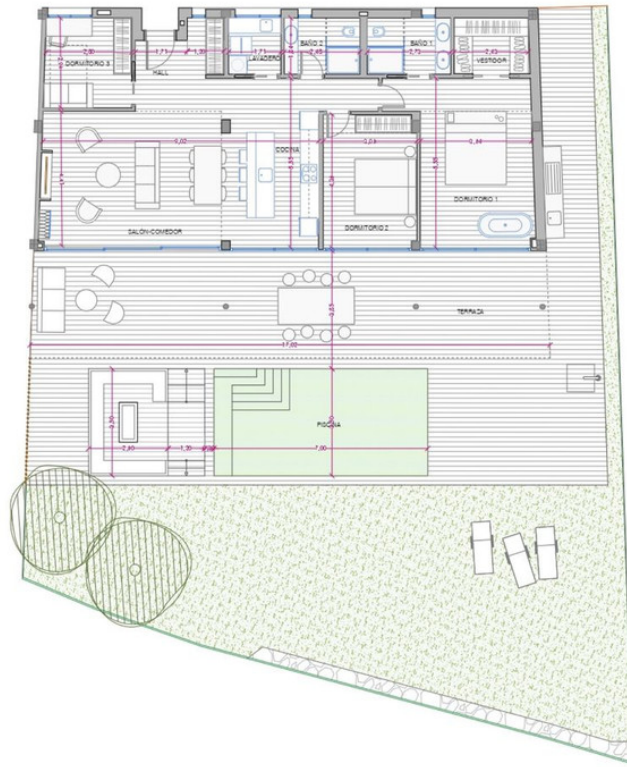












SUPERFICIE CONSTRUIDA DE VIVIENDA.....	130.00 m ²
SUPERFICIE CONSTRUIDA DE TERRAZA.....	126.85 m ²
SUPERFICIE DE PISCINA.....	31.55 m ²
SUPERFICIE DE JARDÍN.....	133.18 m ²
SUP. EXTERIOR TOTAL.....	291.58 m²

