

## Ventas - Terreno - Benahavís

# 795.000€

**Benahavís**

**Terreno**



**512 m2**

Esta es una oportunidad muy rara de adquirir una parcela elevada con vistas al golf, a la montaña y al mar, situada en la tranquila urbanización de Puerto del Almendro. Este proyecto de villa contemporánea ha sido diseñado por el renombrado arquitecto marbellí César de Leyva y ha creado una impresionante casa de fácil mantenimiento que sería una excelente segunda residencia o alquiler de vacaciones. Esta moderna casa con orientación suroeste se distribuye en cuatro plantas, con terrazas en todos los niveles y una azotea donde se puede disfrutar de impresionantes vistas de Gibraltar y el norte de África. El diseño incluye un ascensor a todas las plantas y una piscina privada en la terraza superior. El proyecto se puede adaptar a las necesidades de los compradores. El Puerto del Almendro se encuentra debajo de la Serranía de Ronda, junto al club de campo y golf Los Arqueros, y está rodeado de exclusivas urbanizaciones residenciales. Está a sólo 5 minutos en coche de San Pedro de Alcántara y a 10 minutos de Puerto Banús.

### Posición

- ✓ Cerca de Golf
- ✓ Cerca de Tiendas
- ✓ Cerca de Ciudad
- ✓ Cerca de Colegios

### Vistas

- ✓ Mar
- ✓ Montaña
- ✓ Golf
- ✓ Campo

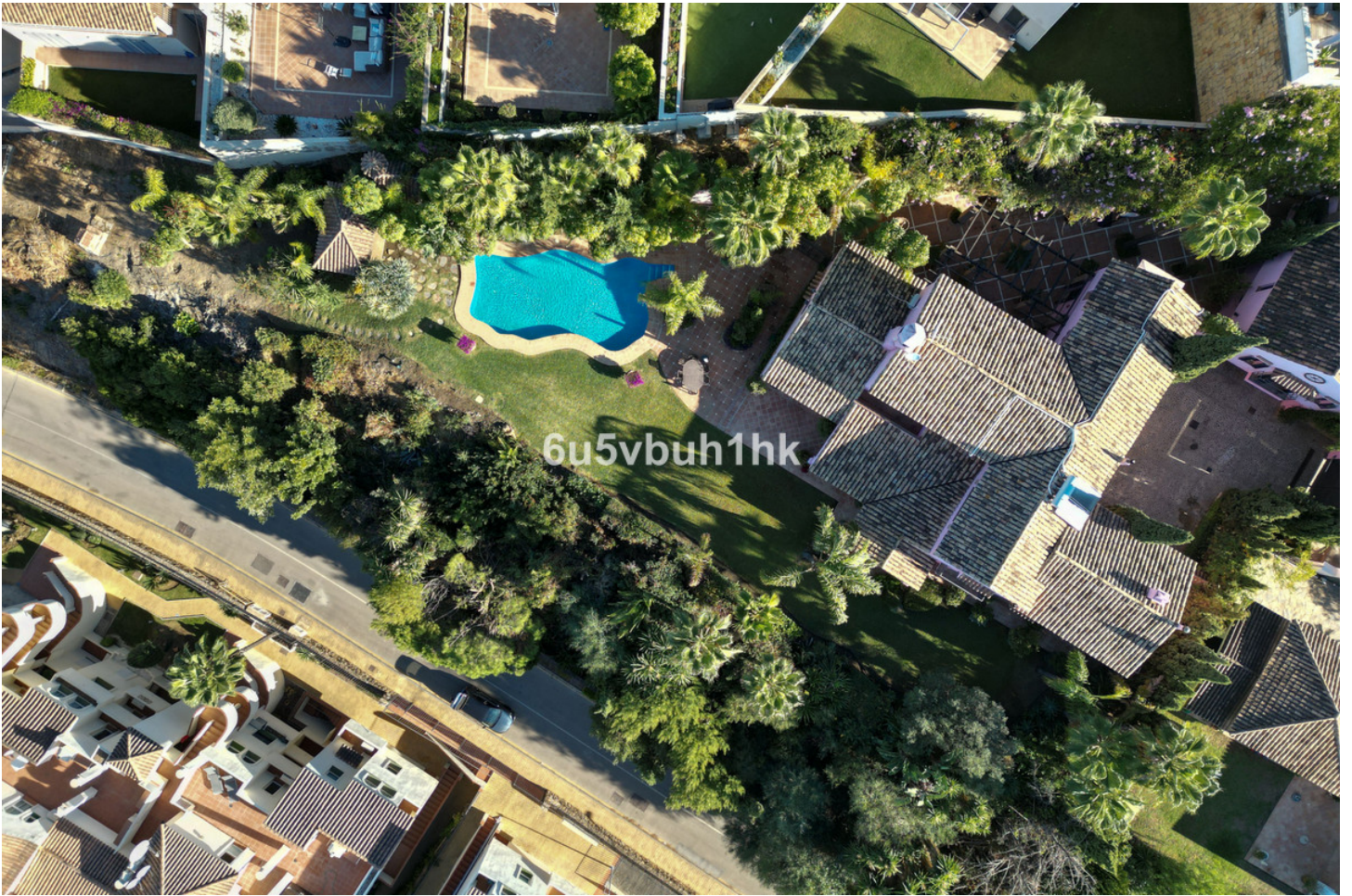
### Características

- ✓ Cerca de Transporte









6u5vbuh1hk



6u5vbuh1hk





6u5vbuh1hk



6u5vbuh1hk



















