

Ventas - Apartamento - Calanova Golf

550.000€

Calanova Golf

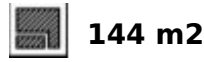
Apartamento



2



2



144 m2

Reventa de ático dúplex a estrenar de 2 dormitorios y 2 baños en Ipanema, con vistas panorámicas a Calanova Golf, a las montañas, así como al Mar Mediterráneo. Con una superficie construida total de 144m² (86m² interior, 26m² de terraza principal, además de 32m² de solarium), este apartamento ofrece un amplio espacio para vivir y disfrutar. El ático ha sido construido con los más altos estándares de calidad y ofrece un interior de 86m², decorado con un estilo moderno y elegante, una terraza de 26m² con acceso desde el salón y los 2 dormitorios, además de una terraza de 32m² en la planta superior. La sala de estar es luminosa y espaciosa, con grandes ventanales que permiten la entrada de luz natural y ofrecen vistas impresionantes al campo de golf y al mar. La cocina está totalmente equipada con electrodomésticos de última generación. La propiedad también incluye 2 plazas de parking, lo que proporciona comodidad y seguridad para los propietarios. Los residentes pueden disfrutar de lujosas áreas comunes y comodidades como dos piscinas al aire libre, una piscina cubierta y un spa y gimnasio. Ipanema reinterpreta la exclusividad de la mejor arquitectura brasileña. Su característico diseño y sus espectaculares jardines elevan el concepto residencial a su máxima expresión. Con sus amplios jardines y su piscina con playa artificial, en Ipanema la naturaleza forma parte de tu hogar. Ipanema se encuentra en la Cala de Mijas, una de las poblaciones con más encanto de la Costa del Sol. Su ubicación estratégica le permite disfrutar de la tranquilidad de un maravilloso entorno natural al que se suman los servicios y el ocio de Marbella, Málaga, o Fuengirola.

Posición

- ✓ Cerca de Golf

Piscina

- ✓ Comunitaria
- ✓ Privada

Climatización

- ✓ Aire Acondicionado

Vistas

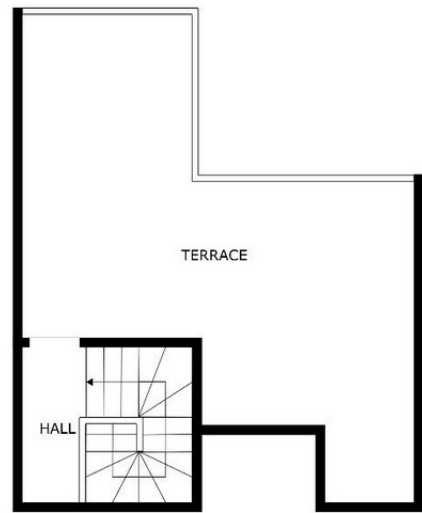
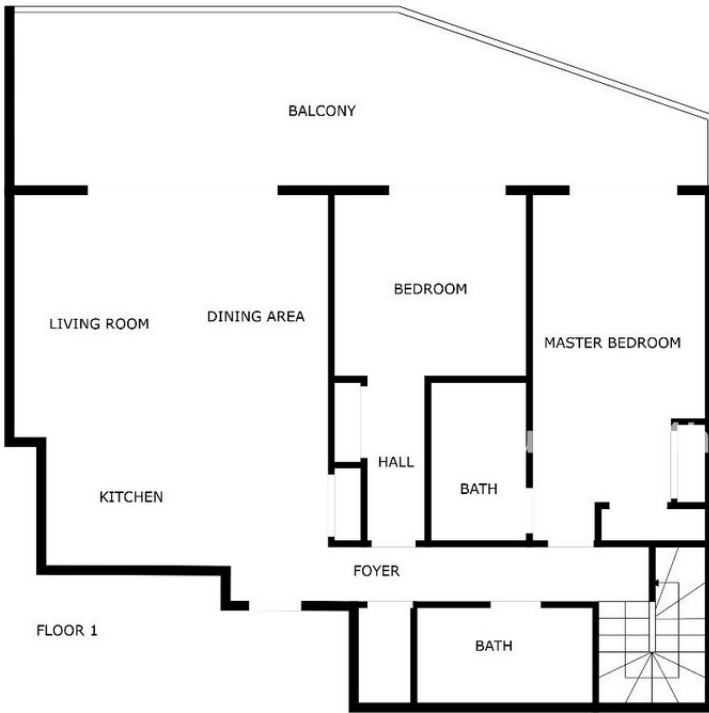
- ✓ Mar
- ✓ Golf
- ✓ Panorámicas

Características

- ✓ Ascensor
- ✓ Armarios Empotrados
- ✓ Cerca de Transporte
- ✓ Terraza Privada
- ✓ Solario
- ✓ Gimnasio
- ✓ Doble acristalamiento

Muebles

- ✓ Amueblada



SIZES ARE APPROXIMATE, ACTUAL MAY VARY.















6u5vbuh1hk



6u5vbuh1hk









