

Ventas - Apartamento - Benalmadena

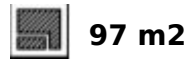
595.000€

Benalmadena

Apartamento

Comunidad: 2,760 EUR / año

IBI: 845 EUR / año



Apartamento impecable, luminoso y espacioso justo al lado de la Stupa en Benalmádena. Si buscas un apartamento a poca distancia de los servicios y con vistas al mar en un complejo de lujo completamente nuevo, ¡este es el lugar! Este apartamento de última generación solo ha sido utilizado por el propietario actual durante un corto tiempo. Es luminoso y espacioso, y está muy cerca de Benalmádena Pueblo. Además, este complejo le ofrece una variedad de instalaciones, como 2 piscinas muy grandes, 1 piscina cubierta, gimnasio, sauna y baño de vapor, e incluso servicio de conserjería durante todo el día, que solo pueden utilizar los propietarios del complejo. También encontrará un gran supermercado y una gran tienda "todo lo que desee" justo en su patio trasero. Además, el apartamento viene con 2 plazas de aparcamiento subterráneo y un trastero de buen tamaño. ¡Precio de venta! No dude en contactarnos. Tenemos las llaves y podemos enseñarlo cuando lo desee.

Posición

- ✓ Cerca de Tiendas
- ✓ Cerca de Ciudad
- ✓ Urbanización

Climatización

- ✓ Aire Acondicionado
- ✓ A/A Caliente
- ✓ A/A Frio

Cocina

- ✓ Equipada

Categoría

- ✓ Casas de vacaciones
- ✓ Reventa

Orientación

- ✓ Sur

Vistas

- ✓ Mar
- ✓ Puerto
- ✓ Panorámicas

Jardin

- ✓ Comunitario

Estado

- ✓ Excelente

Características

- ✓ Terraza Cubierta
- ✓ Armarios Empotrados
- ✓ Terraza Privada
- ✓ WiFi
- ✓ Gimnasio
- ✓ Trastero
- ✓ Lavadero
- ✓ Baño En-Suite
- ✓ Doble acristalamiento

Seguridad

- ✓ Recinto Cerrado
- ✓ Persianas Eléctricas
- ✓ Caja fuerte

Piscina

- ✓ Comunitaria
- ✓ Cubierta

Muebles

- ✓ Amueblada

Aparcamiento

- ✓ Subterráneo
- ✓ Más de uno









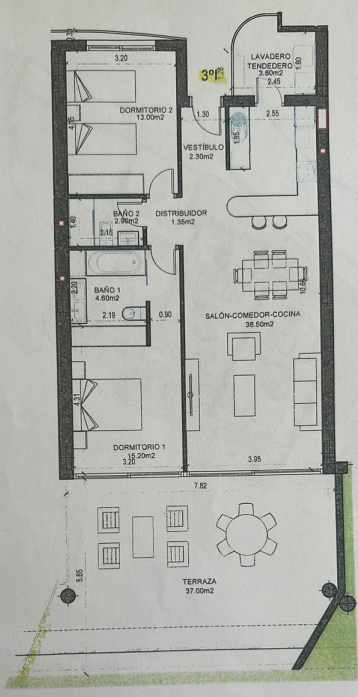
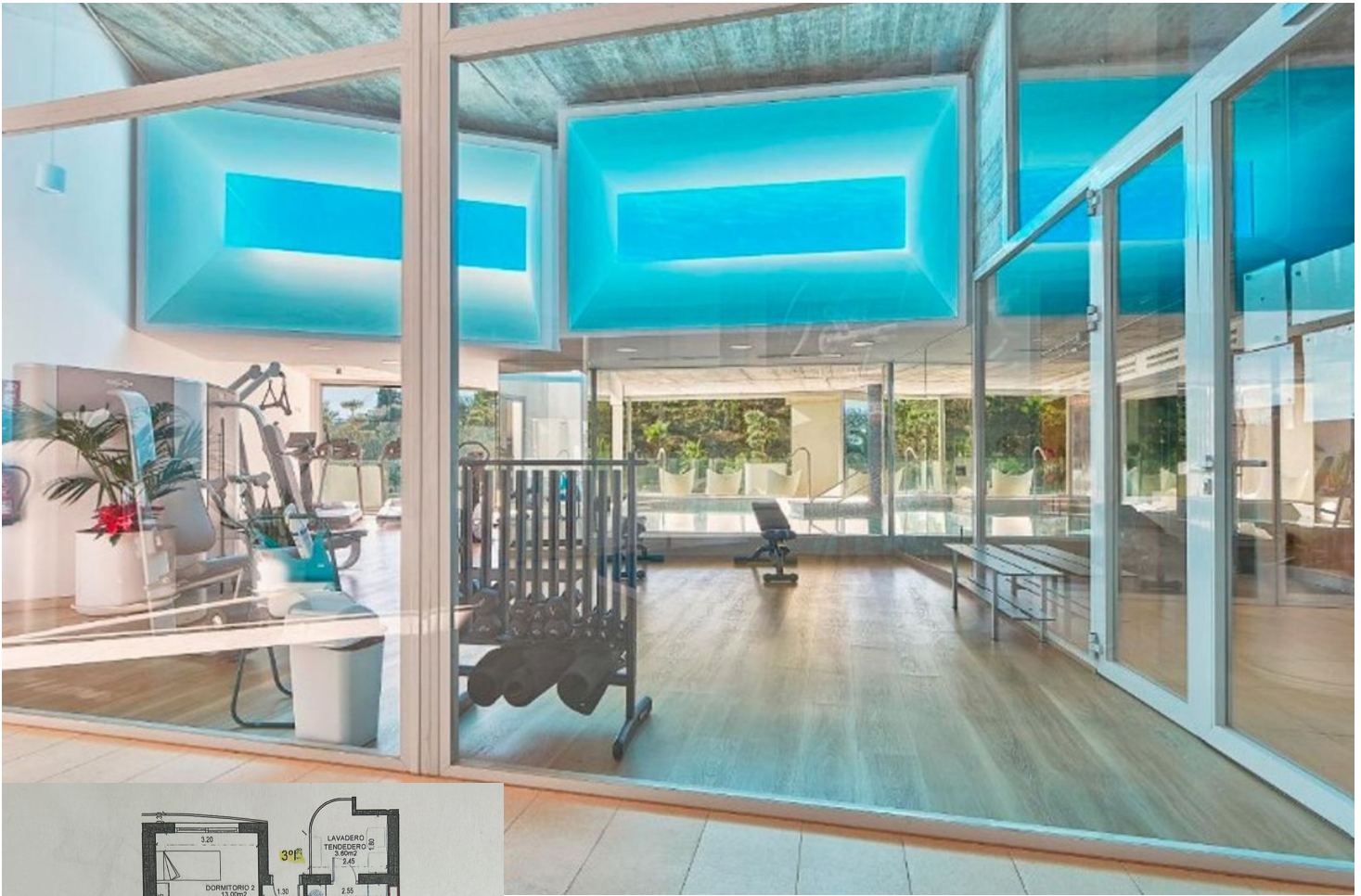












SUPERFICIE CONSTRUIDA VIVIENDA	
SUPERFICIE DE VIVIENDA	92,80 m ²
SUPERFICIE DE LAVADERO	4,80 m ²
SUPERFICIE DE TERRAZA	42,35 m ²
SUPERFICIE TOTAL	139,65 m²
SUPERFICIE ÚTIL ANEJOS	
SUP. APARCAMIENTO N°13 (Garaje 3)	12,30 m ²
SUP. APARCAMIENTO N°14 (Garaje 3)	12,30 m ²
SUP. TRASTERO N°33 (Botero E)	6,25 m ²
SUPERFICIE TOTAL	30,65 m²

