

## Ventas - Casa - Campo Mijas

# 587.000€

### Campo Mijas

### Casa



4



2



252 m<sup>2</sup>



1105 m<sup>2</sup>

Magnífico chalet ubicado en la urbanización Campomijas. La vivienda cuenta con una superficie construida de 252 m<sup>2</sup> sobre una parcela de 1.105 m<sup>2</sup>, ofreciendo total privacidad al estar visualmente aislada de los vecinos y con orientación sureste para disfrutar al máximo del clima. La casa dispone de tres dormitorios y dos baños, distribuidos entre la planta alta y un amplio cuarto independiente en la planta baja. El salón principal es espacioso, equipado con chimenea y acceso directo al porche y al jardín. La cocina, totalmente equipada, incluye una zona de comedor. Además, la propiedad cuenta con un salón independiente construido en madera con triple acceso tanto desde el exterior como desde el interior de la casa. Un espacio adicional perfecto como zona de ocio, salón de juegos para niños, gimnasio o almacén. En el lateral del amplio jardín se encuentra una pérgola de madera como aparcamiento quedando la piscina de piscina en el centro de la zona exterior. Servicios cercanos: 5 colegios y 6 supermercados en un radio de 1,3 km. Distancias: ◦ 3 km del centro de Fuengirola. ◦ 7 km de Mijas Pueblo. ◦ 11 km de La Cala de Mijas. ◦ 25 km del aeropuerto de Málaga. Este chalet combina comodidad, privacidad y la posibilidad de realizar ampliaciones, todo en una ubicación privilegiada. Ideal para quienes buscan intimidad sin renunciar a la proximidad del centro de Fuengirola con la cotidiana vida comercial y de ocio.

#### Posición

- ✓ Cerca de Tiendas
- ✓ Cerca de Ciudad
- ✓ Cerca de Colegios

#### Características

- ✓ Terraza Cubierta
- ✓ Armarios Empotrados
- ✓ Terraza Privada
- ✓ Aptmnt. Huéspedes
- ✓ Casa de Huéspedes

#### Piscina

- ✓ Privada

#### Seguridad

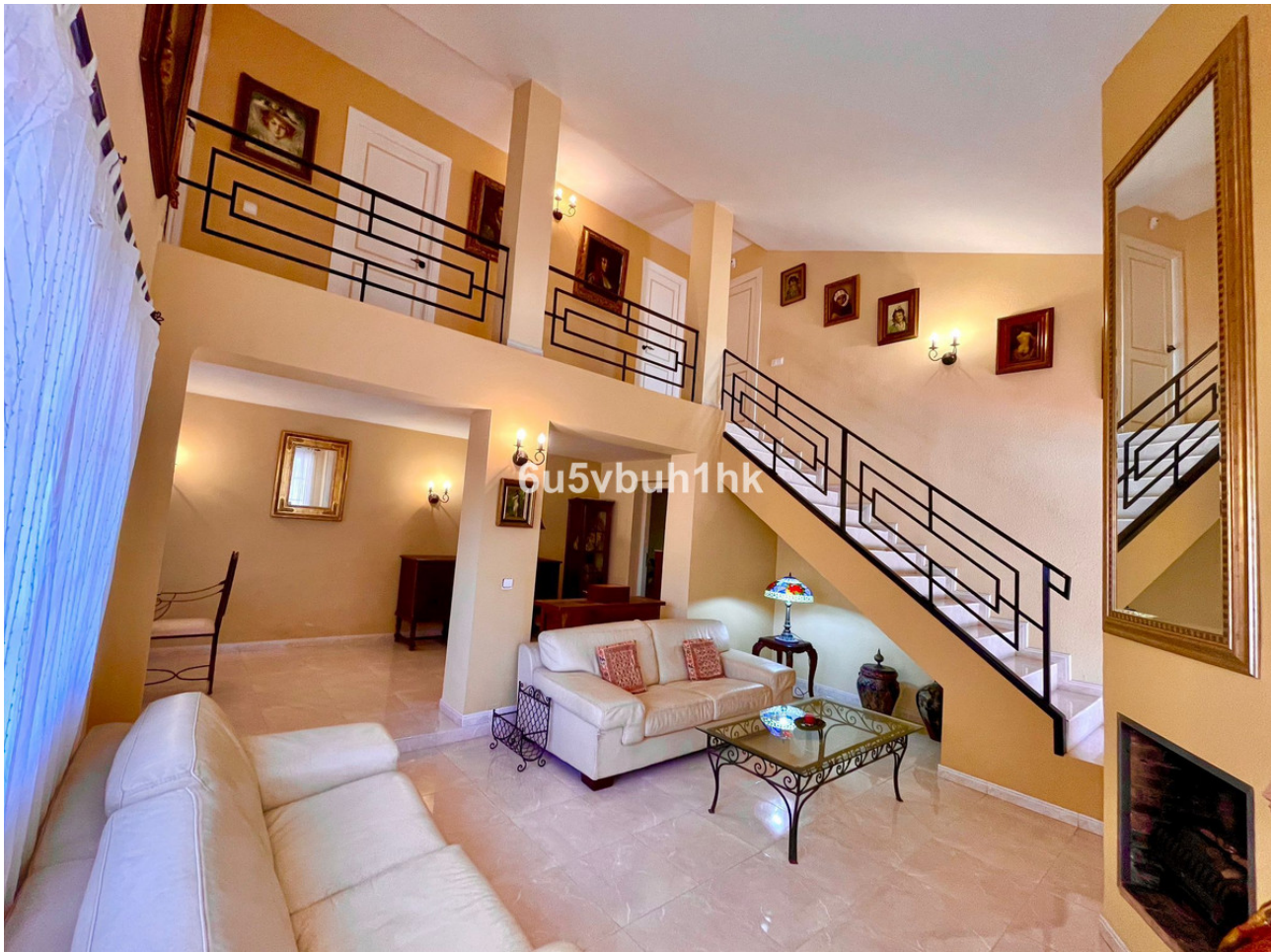
- ✓ Alarma

#### Climatización

- ✓ Chimenea

#### Vistas

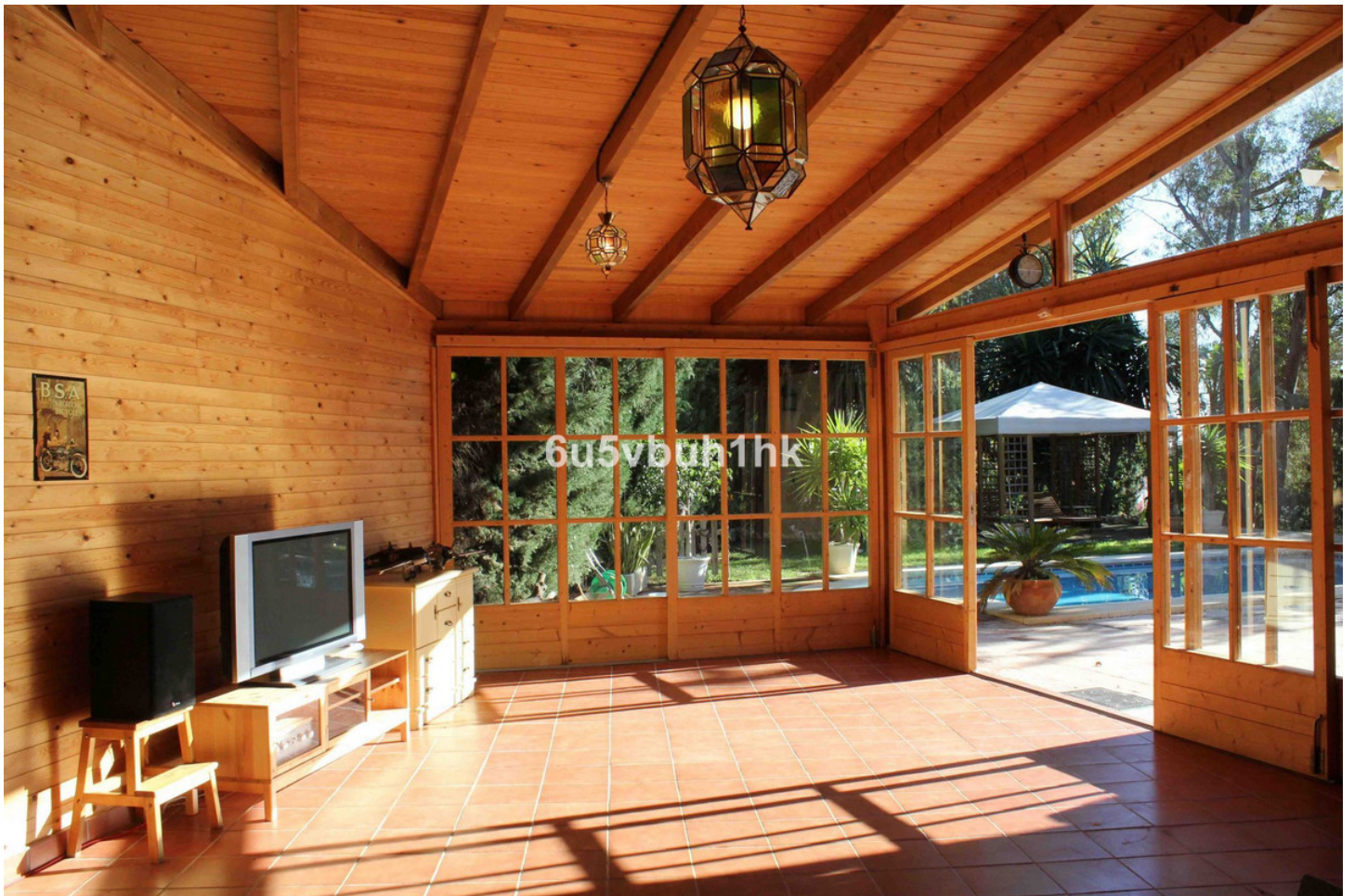
- ✓ Panorámicas
- ✓ Piscina
- ✓ Urbanas



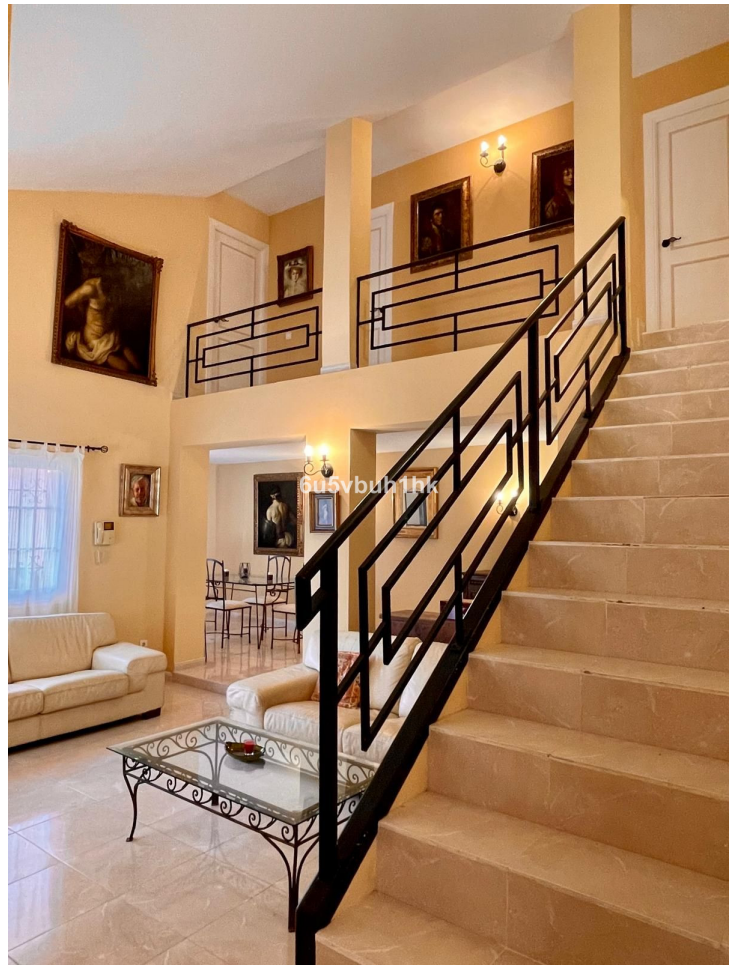
















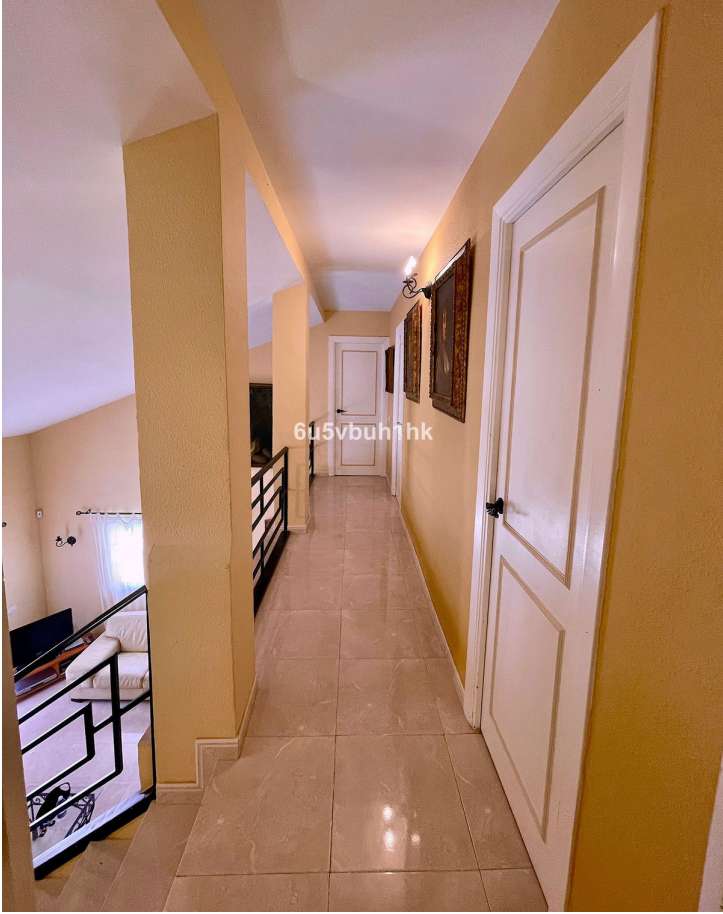








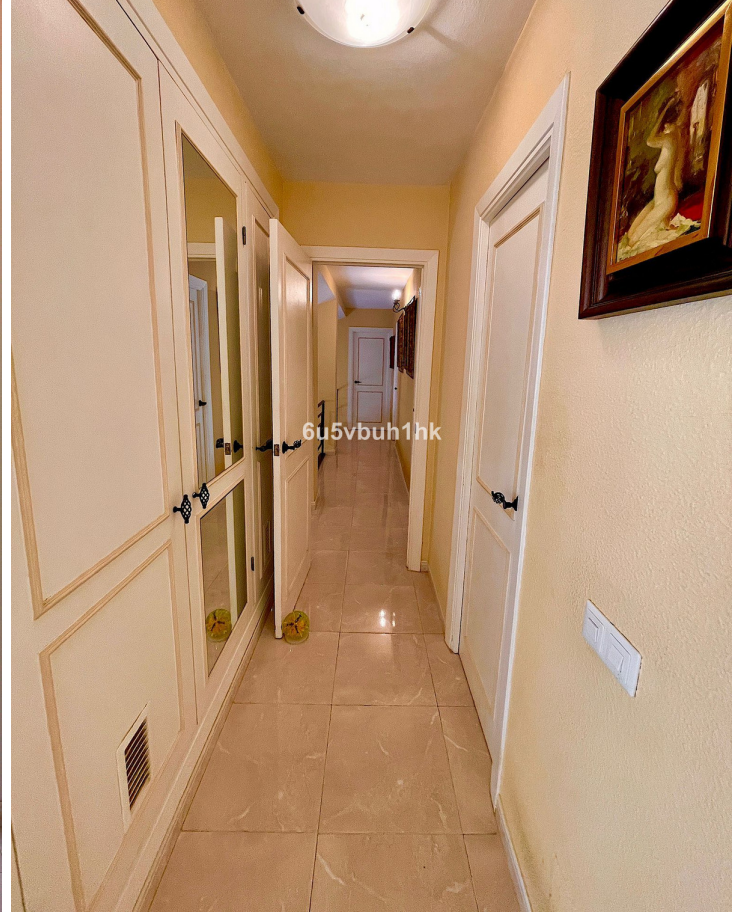












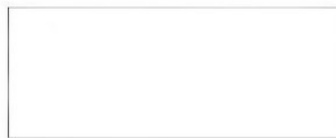
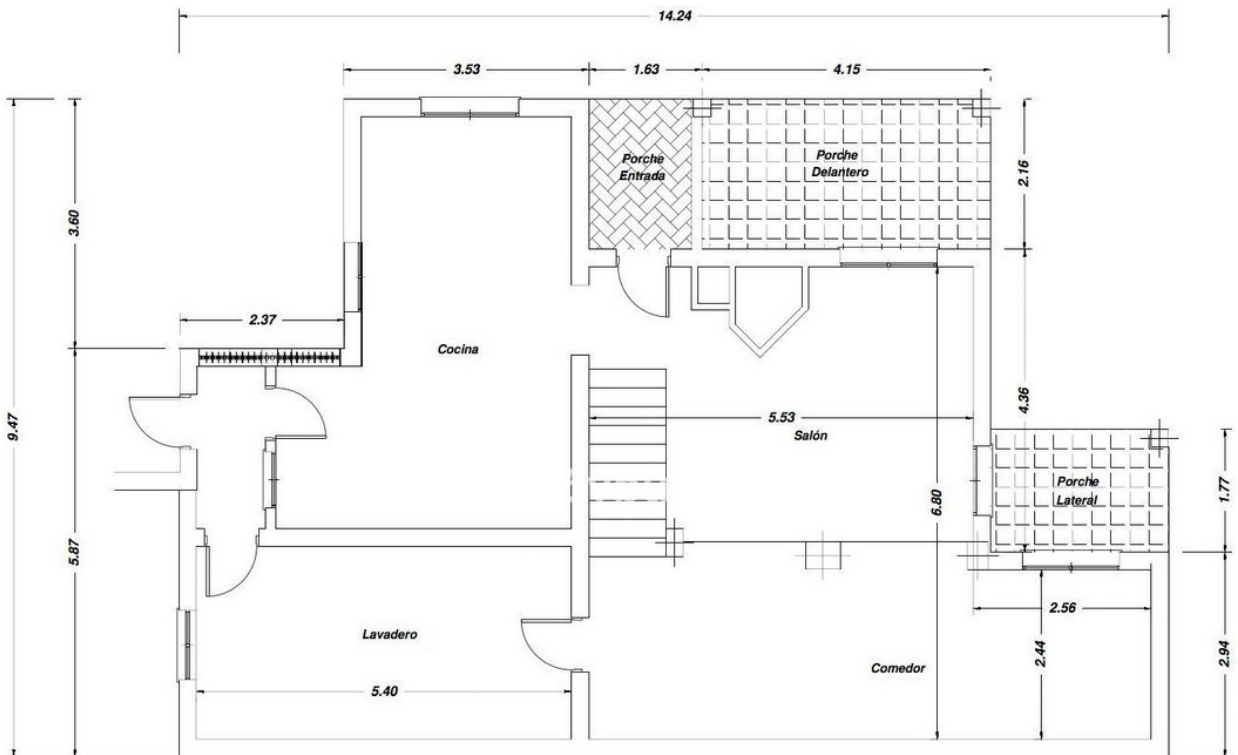






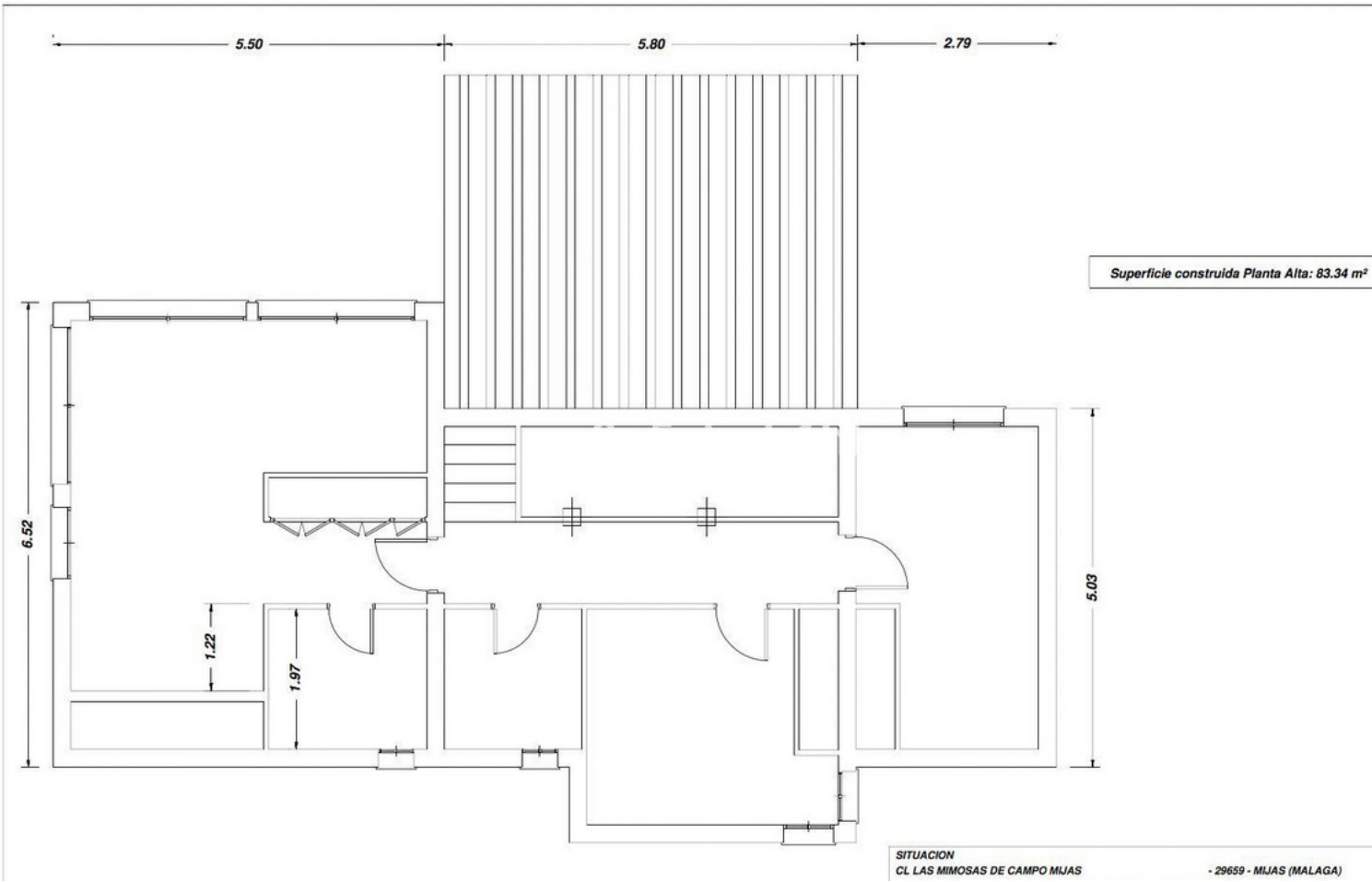






PLANO	PLANTA BAJA ACOTADA	PLANO Nº	3
		FECHA	AGOSTO 2016
		ESCALA	1:50
		FIRMA	





Superficie construida Planta Alta: 83.34 m<sup>2</sup>

SITUACION  
CL LAS MIMOSAS DE CAMPO MIJAS

- 29659 - MIJAS (MALAGA)