

## Ventas - Terreno - Mijas Costa

# 390.000€

Mijas Costa

Terreno



559 m2

En venta: Parcela con proyecto aprobado y licencia en la prestigiosa urbanización de Lagarejo, un enclave privilegiado conocido por su tranquilidad y belleza natural. Situada a tan solo tres kilómetros de la playa y en las proximidades de Fuengirola, esta parcela ofrece fácil acceso a las impresionantes playas y a todos los servicios que ofrece la ciudad. El proyecto contempla la construcción de un encantador chalet de 195m2, con impresionantes vistas al mar y una piscina privada para disfrutar de momentos inolvidables. ¡No dudes en solicitar más información! El precio de venta de la parcela está sujeto a IVA.

### Posición

- ✓ Cerca de Ciudad
- ✓ Urbanización

### Orientación

- ✓ Sureste

### Piscina

- ✓ Privada

### Vistas

- ✓ Mar
- ✓ Panorámicas

### Categoría

- ✓ Inversion
- ✓ Reventa















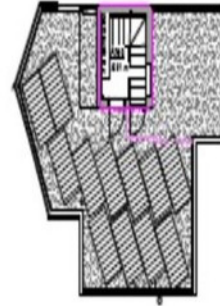
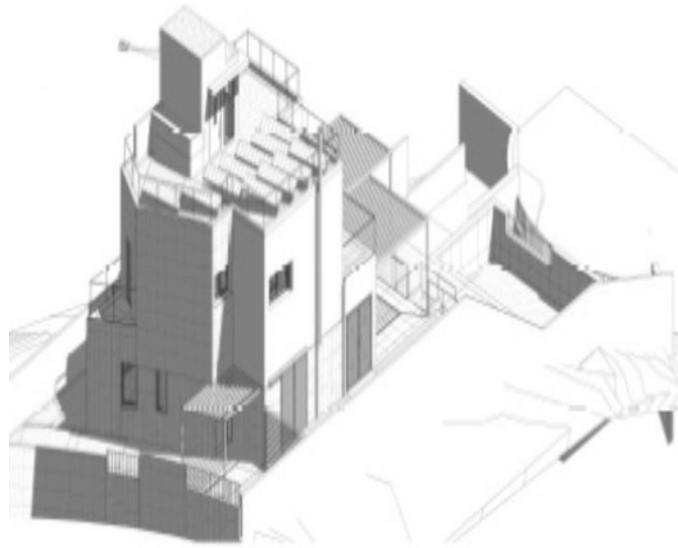




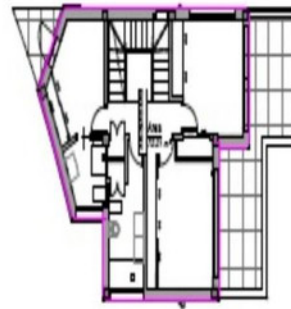








PLANTA  
1.00



superficies construidas		
sobresalante	119,41	m <sup>2</sup>
pl. azotea	0,38	
pl. alta	72,21	
pl. baja	97,45	
pl.-1	17,29	119,41
<b>SOBRESALANTE</b>		<b>119,41 m<sup>2</sup></b>
<b>BAJO RASANTE</b>		<b>119,41 m<sup>2</sup></b>
<b>PGCNA</b>		<b>38,25 m<sup>2</sup></b>
edificabilidad		0,35 m <sup>2</sup> /m <sup>2</sup>
sup. permitida		558,71 m <sup>2</sup>
ocupación 30%		
permite según PGOU		
edificabilidad		195,43 m <sup>2</sup>
ocupación		195,43 m <sup>2</sup>
<b>EDIFICABILIDAD PROYECTO</b>		<b>195,43 m<sup>2</sup></b>
<b>OCUPACION PROYECTO</b>		<b>195,43 m<sup>2</sup></b>
<b>OCUPACION TOTAL</b>		<b>131,8 m<sup>2</sup></b>
<b>SR Y BR</b>		<b>m<sup>2</sup></b>