

Ventas - Apartamento - La Cala de Mijas

395.000€

La Cala de Mijas

Apartamento

Comunidad: 2,244 EUR / año

IBI: 661 EUR / año



3



2



130 m2

Con tres dormitorios y dos baños con calefacción por suelo radiante, el apartamento cuenta con una amplia sala de estar y comedor de planta abierta con una acogedora chimenea, una cocina independiente con pasa platos y una zona de lavandería cubierta. La impresionante terraza orientada al sur proporciona el espacio exterior ideal, en parte cubierto y en parte descubierto, complementado por una zona de césped artificial. El salón tiene suelos de mármol elegantes, mientras que todos los dormitorios tienen suelos de madera y aire acondicionado controlable individualmente en cada habitación para mayor comodidad. El dormitorio principal, con baño en suite, y un segundo dormitorio tienen acceso directo a la terraza principal, mientras que el tercer dormitorio disfruta de su propia terraza privada cubierta. Otras características incluyen persianas eléctricas en toda la propiedad, un práctico trastero accesible desde la terraza y dos plazas de aparcamiento subterráneo seguras. El resort está cuidadosamente mantenido, con servicios adicionales como conserjería, un sistema de seguridad de 24 horas recientemente instalado, dos piscinas con áreas infantiles y jardines comunitarios bellamente cuidados. En la parcela adyacente, se planea la construcción de un futuro campo de golf de 18 hoyos, un hotel de 5 estrellas y un club de polo, todos destinados a mejorar el atractivo y el valor de la zona.

Posición

- ✓ Cerca de Golf
- ✓ Urbanización

Climatización

- ✓ Aire Acondicionado
- ✓ A/A Caliente
- ✓ A/A Frio
- ✓ Chimenea
- ✓ Baño

Cocina

- ✓ Equipada

Servicios Públicos

- ✓ Electricidad
- ✓ Teléfono

Orientación

- ✓ Este

Vistas

- ✓ Montaña
- ✓ Jardín

Jardin

- ✓ Comunitario

Categoría

- ✓ Casas de vacaciones
- ✓ Inversion
- ✓ Reventa
- ✓ Contemporáneo

Estado

- ✓ Buen

Características

- ✓ Terraza Cubierta
- ✓ Ascensor
- ✓ Armarios Empotrados
- ✓ Terraza Privada
- ✓ WiFi
- ✓ Trastero
- ✓ Lavadero
- ✓ Suelo de Madera
- ✓ Suelos de Mármol
- ✓ Doble acristalamiento
- ✓ Fibra óptica

Seguridad

- ✓ Recinto Cerrado
- ✓ Persianas Eléctricas

Piscina

- ✓ Comunitaria

Muebles

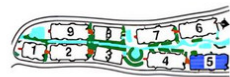
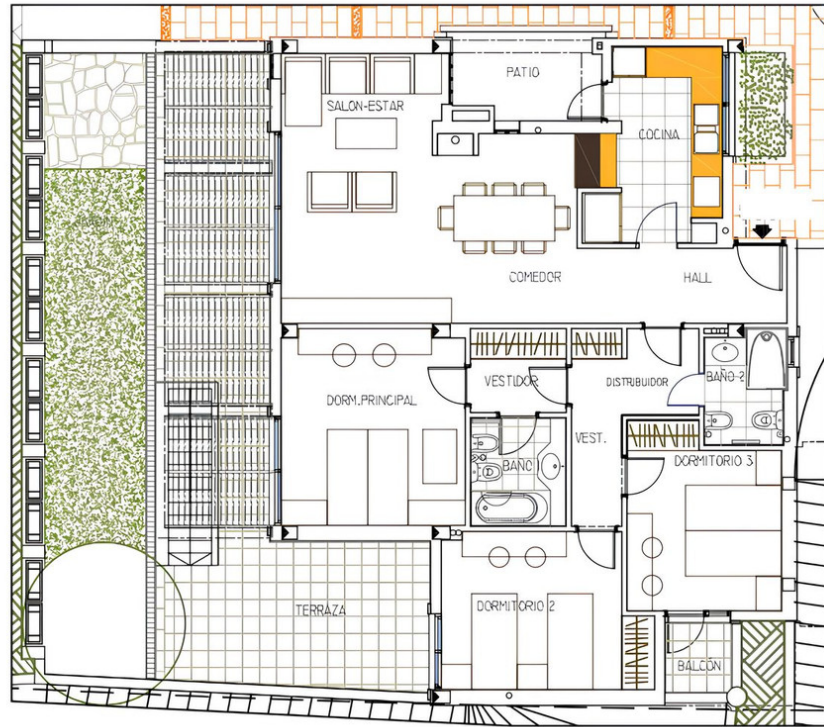
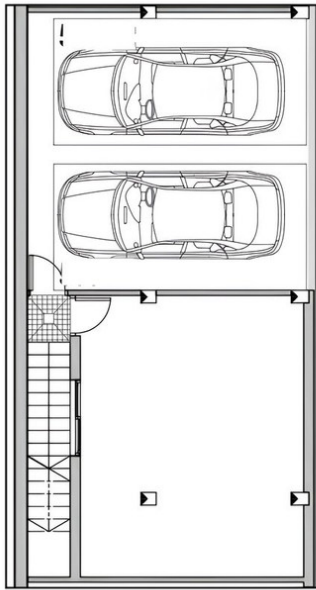
- ✓ Sin Amueblar

Aparcamiento

- ✓ Subterráneo







LOCALIZADOR EDIFICIOS























