

Ventas - Casa - Fuengirola

1.290.000€

Fuengirola

Casa

Comunidad: 528 EUR / año

IBI: 923 EUR / año

Basura: 30 EUR / año



4



4



278 m2



461 m2

Villa - Chalet, Fuengirola, Costa del Sol. 4 Dormitorios, 4 Baños, Construidos 278 m², Terraza 72 m². Posición : Ciudad, Lado de la Playa, Cerca de Tiendas, Cerca del Mar, Cerca de Ciudad, Urbanización. Orientación : Suroeste. Estado : Excelente. Piscina : Comunitaria. Climatización : Aire Acondicionado, A/A Caliente, A/A Frio, Baño. Vistas : Mar, Puerto, Panorámicas, Piscina. Características : Terraza Cubierta, Armarios Empotrados, Cerca de Transporte, Terraza Privada, WiFi. Muebles : Opcionales. Cocina : Equipada. Jardin : Privado. Seguridad : Recinto Cerrado, Persianas Eléctricas, Portero Automático, Alarma. Aparcamiento : Subterráneo. Servicios Públicos : Electricidad. Categoría : Casas de vacaciones, Inversion, Lujo, Reventa.

Posición

- ✓ Ciudad
- ✓ Lado de la Playa
- ✓ Cerca de Tiendas
- ✓ Cerca del Mar
- ✓ Cerca de Ciudad
- ✓ Urbanización

Orientación

- ✓ Suroeste

Estado

- ✓ Excelente

Piscina

- ✓ Comunitaria

Climatización

- ✓ Aire Acondicionado
- ✓ A/A Caliente
- ✓ A/A Frio
- ✓ Baño

Vistas

- ✓ Mar
- ✓ Puerto
- ✓ Panorámicas
- ✓ Piscina

Características

- ✓ Terraza Cubierta
- ✓ Armarios Empotrados
- ✓ Cerca de Transporte
- ✓ Terraza Privada
- ✓ WiFi

Muebles

- ✓ Opcionales

Cocina

- ✓ Equipada

Jardin

- ✓ Privado

Seguridad

- ✓ Recinto Cerrado
- ✓ Persianas Eléctricas
- ✓ Portero Automático
- ✓ Alarma

Aparcamiento

- ✓ Subterráneo

Servicios Públicos

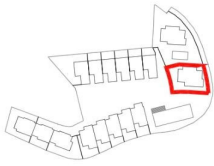
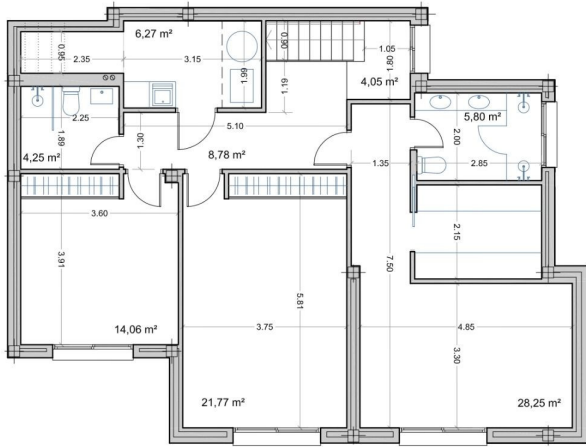
- ✓ Electricidad

Categoría

- ✓ Casas de vacaciones
- ✓ Inversion
- ✓ Lujo
- ✓ Reventa

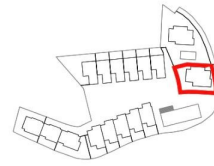
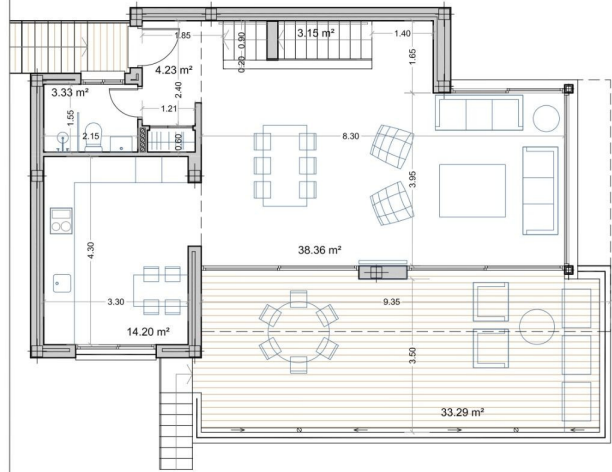


VIVIENDA D1
DISTRIBUCIÓN Y ACOTADO
Planta Semisótano



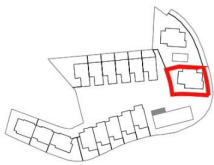
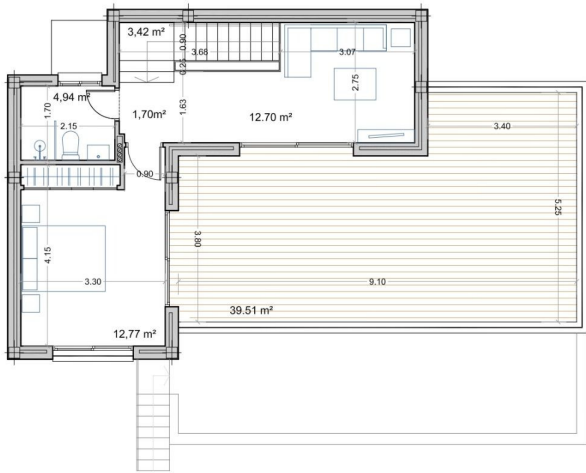
SUPERFICIE CONSTRUIDA VIVIENDA	
Planta Semisótano	110,80 m²
Planta Baja	76,12 m²
Planta Primera	46,80 m²
TOTAL SUPERFICIE CONSTRUIDA VIVIENDA	234,72 m²
SUPERFICIE ÚTIL según decreto 218/2005	
	219,58 m²

VIVIENDA D1
DISTRIBUCIÓN Y ACOTADO
Planta Baja



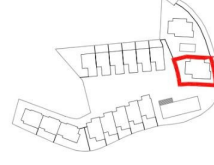
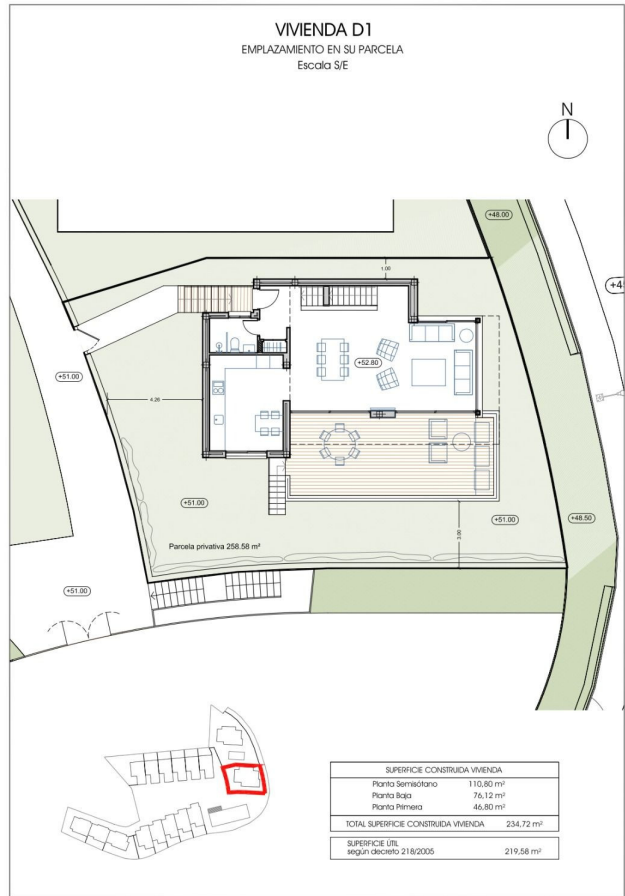
SUPERFICIE CONSTRUIDA VIVIENDA	
Planta Semisótano	110,80 m²
Planta Baja	76,12 m²
Planta Primera	46,80 m²
TOTAL SUPERFICIE CONSTRUIDA VIVIENDA	234,72 m²
SUPERFICIE ÚTIL según decreto 218/2005	
	219,58 m²

VIVIENDA D1
DISTRIBUCIÓN Y ACOTADO
Planta Primera



SUPERFICIE CONSTRUIDA VIVIENDA	
Planta Semisótano	110,80 m²
Planta Baja	76,12 m²
Planta Primera	46,80 m²
TOTAL SUPERFICIE CONSTRUIDA VIVIENDA	234,72 m²
SUPERFICIE ÚTIL según decreto 218/2005	
	219,58 m²

VIVIENDA D1
EMPLAZAMIENTO EN SU PARCELA
Escalera S/E



SUPERFICIE CONSTRUIDA VIVIENDA	
Planta Semisótano	110,80 m²
Planta Baja	76,12 m²
Planta Primera	46,80 m²
TOTAL SUPERFICIE CONSTRUIDA VIVIENDA	234,72 m²
SUPERFICIE ÚTIL según decreto 218/2005	
	219,58 m²

























































