

Ventas - Comercial - Coín

315.000€

Coín

Comercial



400 m2

¡Oportunidad única en el Polígono La Trocha, Coín! Se vende nave industrial de obra nueva con 400 m² construidos. La nave cuenta con dos estancias amplias y funcionales, primera planta con 167m y un sótano de 233m, ideal para diversas actividades industriales o logísticas. Su ubicación estratégica a pie de calle en uno de los polígonos más demandados de la zona. Garantiza una excelente visibilidad y accesibilidad. Licencia de obra concedida. ¡No dejes pasar esta oportunidad y contacta para más información!

Posición

- ✓ Área Comercial
- ✓ Pueblo
- ✓ Cerca de Ciudad

Categoría

- ✓ Inversion
- ✓ Pre-construcción

Estado

- ✓ Nueva Construcción

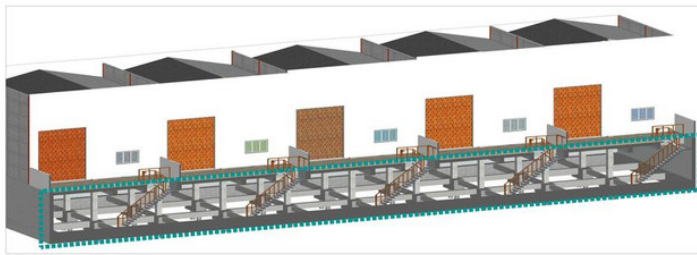
Vistas

- ✓ Montaña

Características

- ✓ Sótano

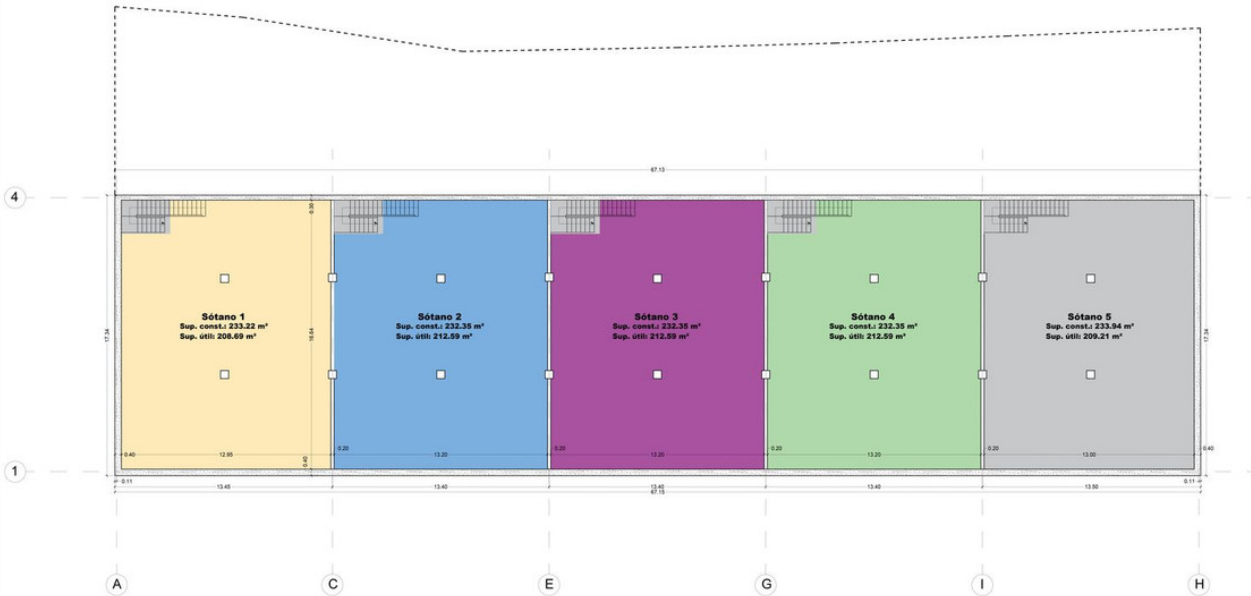




Vista 3D Planta sótano

CUADRO SUPERFICIES PLANTA SÓTANO

Elemento	Superficie útil	Superficie construida
Sótano 1	208.69 m ²	233.22 m ²
Sótano 2	212.59 m ²	232.35 m ²
Sótano 3	212.59 m ²	232.35 m ²
Sótano 4	212.59 m ²	232.35 m ²
Sótano 5	209.21 m ²	233.94 m ²
Total superficies	1.056.87 m²	1.164.21 m²



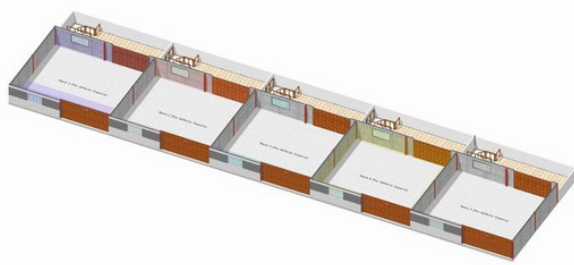
Planta sótano
Sup. construida total: 1.164,21 m²



Promotor: Título del Proyecto: PROYECTO BÁSICO DE CINCO NAVES INDUSTRIALES SIN USO ESPECÍFICO
Situación: SECTOR C-2 Parcela PE10, Polígono Industrial La Trocha, Com.

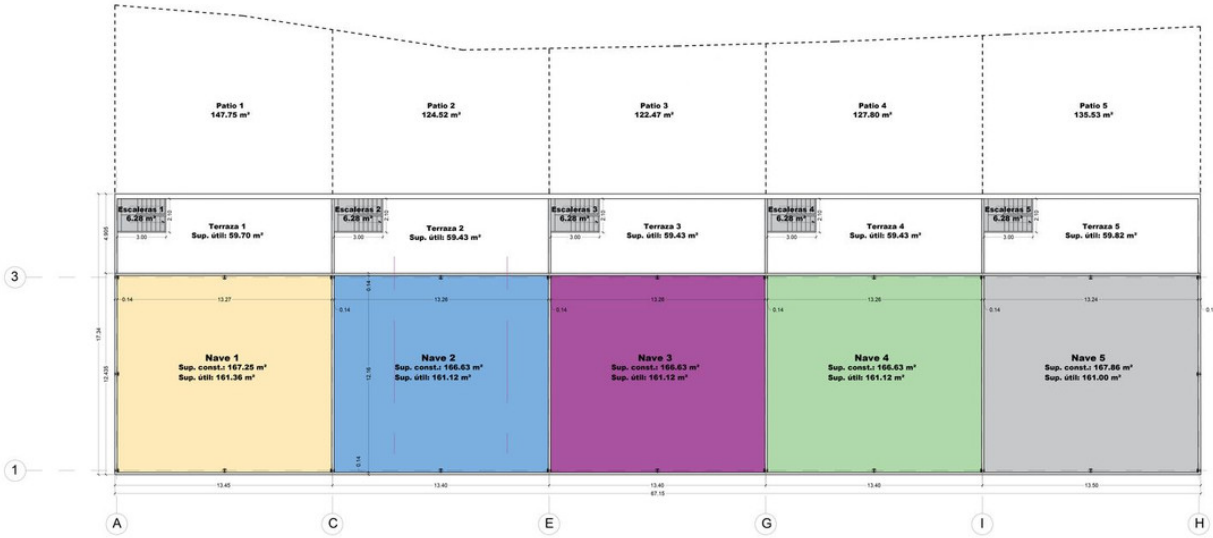
Escala: 1/100 Designación: Distribución y superficies Planta Sótano
Delimita: P.F.S. Modifica: Fecha: 05/2023

Plano: **A.1**



Elemento	Superficie útil	Superficie construida
Nave 1	161,36 m ²	167,25 m ²
Nave 2	161,12 m ²	166,63 m ²
Nave 3	161,12 m ²	166,63 m ²
Nave 4	161,12 m ²	166,63 m ²
Nave 5	161,00 m ²	167,86 m ²
Escalera 1	6,28 m ²	167,86 m ²
Escalera 2	6,28 m ²	-
Escalera 3	6,28 m ²	-
Escalera 4	6,28 m ²	-
Escalera 5	6,28 m ²	-
Terraza 1	59,70 m ²	-
Terraza 2	59,43 m ²	-
Terraza 3	59,43 m ²	-
Terraza 4	59,43 m ²	-
Terraza 5	59,82 m ²	-
Patio 1	147,79 m ²	-
Patio 2	124,52 m ²	-
Patio 3	122,47 m ²	-
Patio 4	127,80 m ²	-
Patio 5	135,53 m ²	-
Total Superficies	1.793,50 m ²	835,00 m ²

Vista 3D Planta Baja



Planta Baja
Sup. construida total: 835,00 m²



Servicio Integrado de Ingeniería de Proyectos



Proyecto: PROYECTO BÁSICO DE CINCO NAVES INDUSTRIALES SIN USO ESPECÍFICO

Estación: SECTOR C-2, Parcela PE10, Polígono Industrial La Trocha, Com.

Escala: 1/100
Distribución y superficies Planta Baja
Delineante: P.F.S. - Fecha: 06/02/23

Plano: A.2

