

## Ventas - Terreno - Marbesa

# 1.600.000€

Marbesa

Terreno

IBI: 1,581 EUR / año



1232 m2

Terreno Urbano, Marbesa, Costa del Sol. Jardin/Terreno 1232 m<sup>2</sup>. Posición : Lado de la Playa, Cerca del Mar. Orientación : Sureste, Sur. Vistas : Mar, Jardín, Piscina, Urbanas. Jardín : Privado. Seguridad : Seguridad 24 Horas. Categoría : Inversion, Con Permiso de Planificación.

### Posición

- ✓ Lado de la Playa
- ✓ Cerca del Mar

### Orientación

- ✓ Sureste
- ✓ Sur

### Vistas

- ✓ Mar
- ✓ Jardín
- ✓ Piscina
- ✓ Urbanas

### Jardin

- ✓ Privado

### Seguridad

- ✓ Seguridad 24 Horas

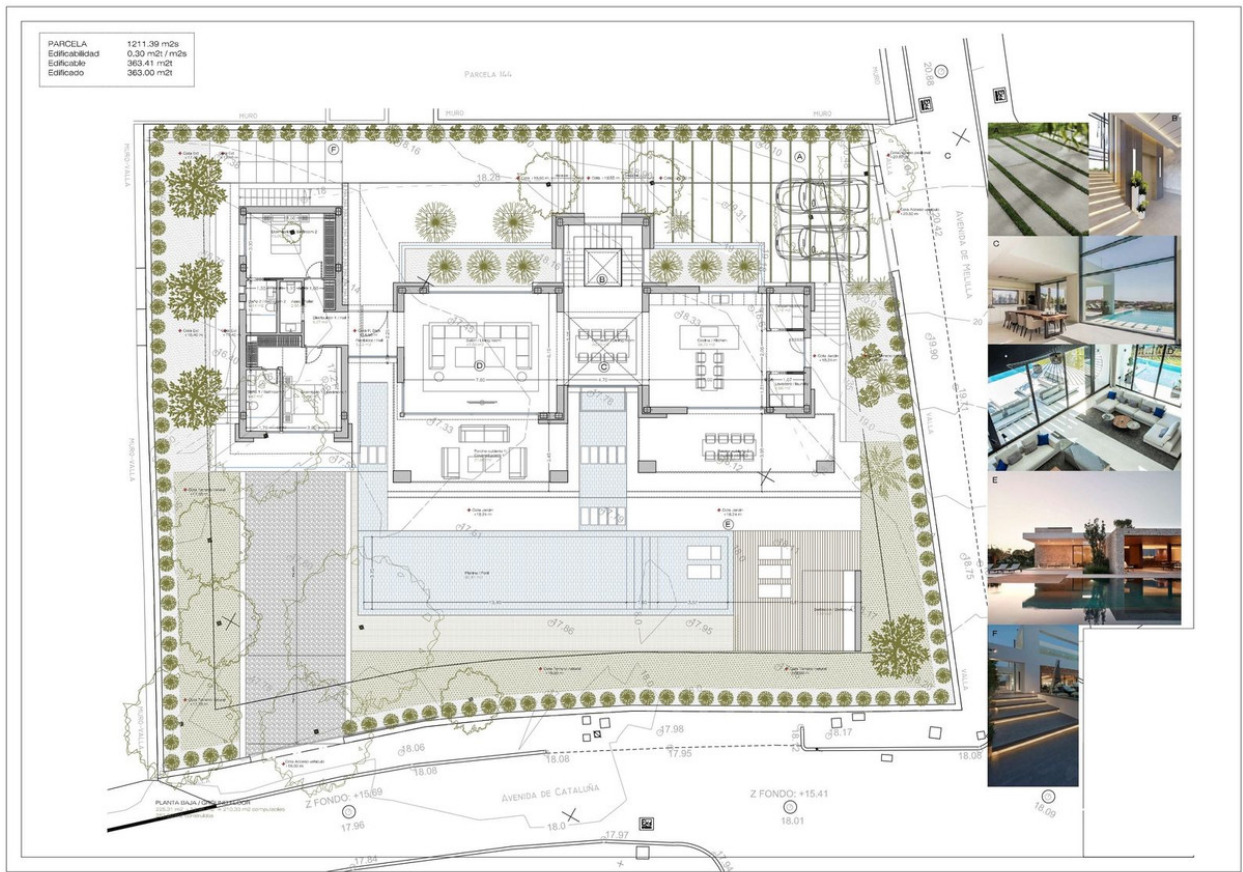
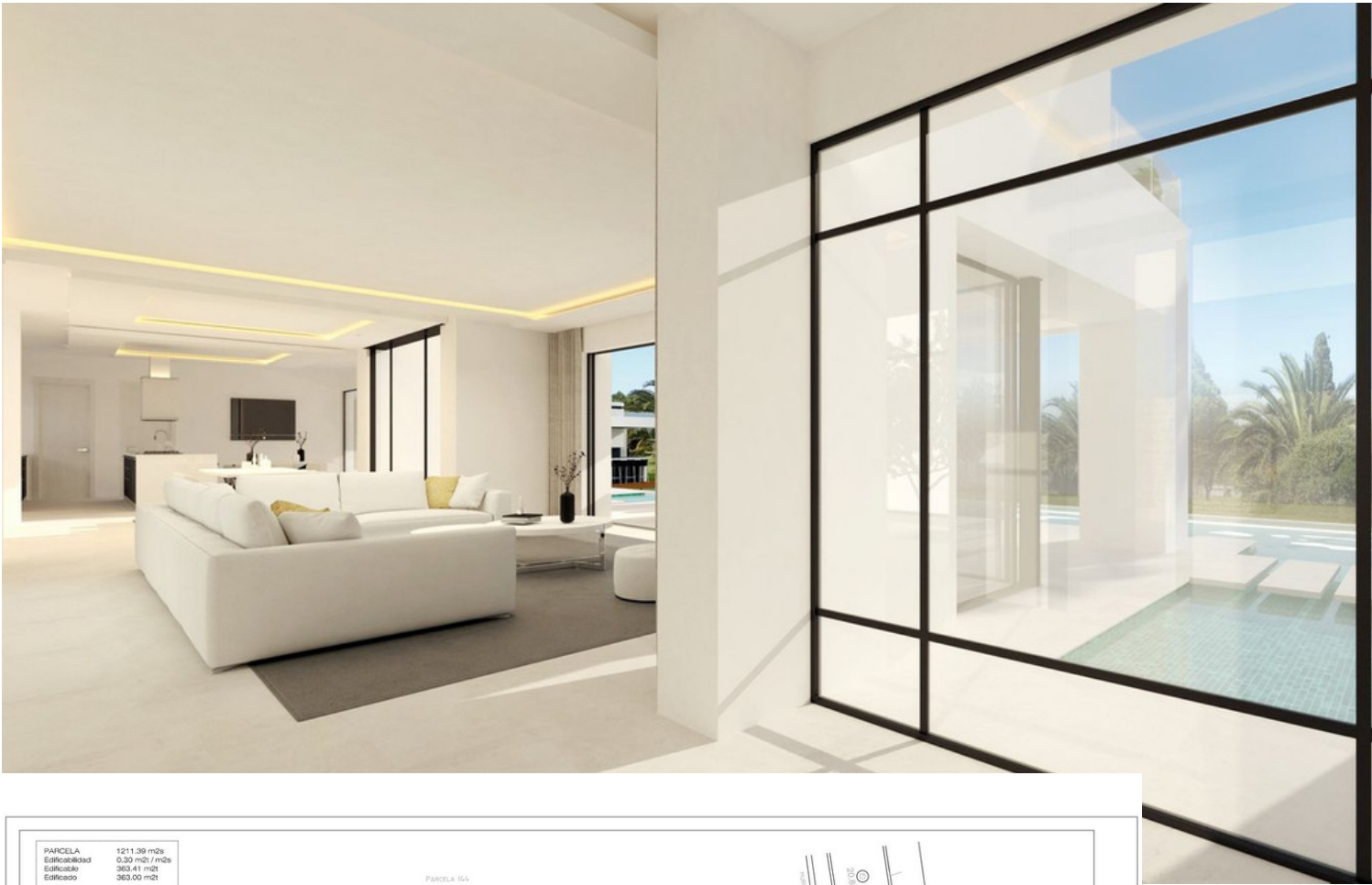
### Categoría

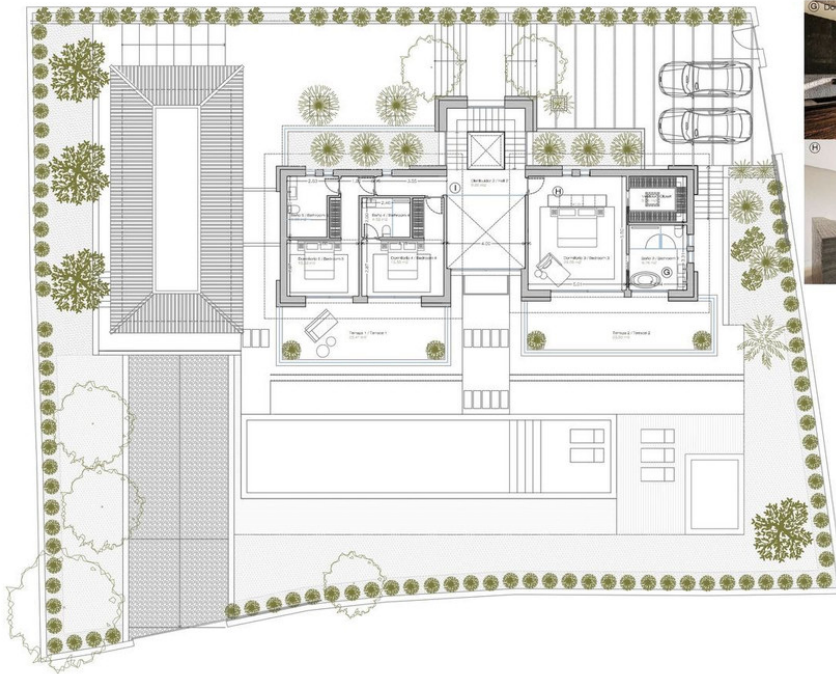
- ✓ Inversion
- ✓ Con Permiso de Planificación





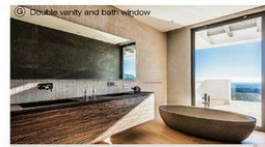






PLANTA ALTA / FIRST FLOOR  
10.04.17 mod. 01/01/2018

PARCELA 1211.39 m<sup>2</sup>s  
 Edificabilidad 0.30 m<sup>2</sup>/m<sup>2</sup>s  
 Edificable 363.41 m<sup>2</sup>  
 Edificio 363.00 m<sup>2</sup>

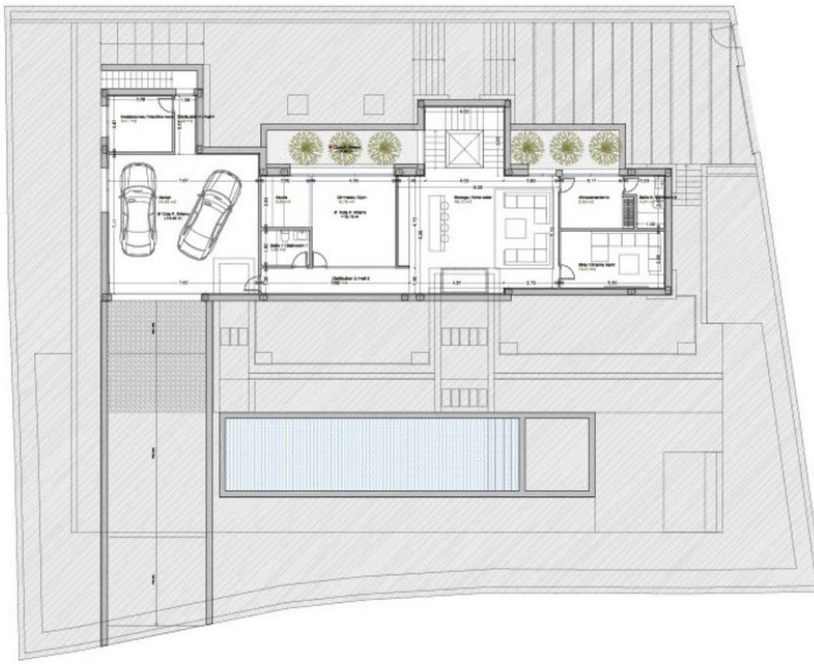


01 Double vanity and bath window

02

03 Double height walkway

PARCELA 1211.39 m<sup>2</sup>s  
 Edificabilidad 0.30 m<sup>2</sup>/m<sup>2</sup>s  
 Edificable 363.41 m<sup>2</sup>  
 Edificio 363.00 m<sup>2</sup>



PLANTA BAJA / BASEMENT  
05.07.17

