

## Ventas - Casa - Marbesa

# 4.450.000€

Marbesa

Casa



6



6



591 m2



950 m2

¡Experimente elegancia y lujo sin igual en su hogar de ensueño! Estamos encantados de presentar una nueva y notable residencia unifamiliar que establece un nuevo estándar de vida refinada. Esta propiedad extraordinaria combina un diseño atemporal con una sofisticación moderna, creando un estilo de vida de confort y elegancia para los compradores más exigentes. Todos los permisos y licencias necesarios han sido otorgados, asegurando una transición fluida a la fase de construcción sin retrasos. Este hito crucial allana el camino para la realización de su hogar de ensueño. Diseño excepcional Ubicado en un terreno de 950 m<sup>2</sup>, este proyecto cuenta con 591 m<sup>2</sup> de espacio habitable meticulosamente diseñado, complementado con 280 m<sup>2</sup> de terrazas perfectas para relajarse o entretenerse. Distribución Planta baja: Incluye un dormitorio con baño en suite, una sala flexible de oficina/TV (convertible en un sexto dormitorio), un aseo de invitados y una amplia sala de estar, comedor y cocina de concepto abierto, diseñada para estilos de vida modernos. Primera planta: Consta de dos dormitorios bellamente diseñados con baños en suite y acceso a terrazas privadas. La suite principal incluye un vestidor, un baño lujoso y una terraza privada de 47 m<sup>2</sup>, ofreciendo un refugio personal. Sótano: Cuenta con un garaje para dos vehículos grandes y un coche adicional más pequeño, un cuarto de lavandería, alojamiento para el personal y una lujosa sala de cine/spa. Terraza en la azotea: Una terraza en la azotea de 130 m<sup>2</sup> destaca como un punto culminante, con una cocina y bar al aire libre parcialmente cubiertos, área de comedor, salón, tumbonas y un jacuzzi con vistas impresionantes al mar. Comodidad sin igual Un ascensor privado, junto con una escalera interior, proporciona acceso fluido a todos los niveles, desde el sótano hasta la terraza en la azotea. La esencia del lujo Esta excepcional residencia encarna la máxima expresión de vida refinada, ofreciendo privacidad, exclusividad y tranquilidad en una de las ubicaciones más deseadas de Marbella. Es la elección perfecta para quienes valoran el lujo contemporáneo combinado con una elegancia atemporal. Ubicación privilegiada en Marbesa, Marbella Ubicado en la prestigiosa zona de Marbesa, a solo 200 metros del Mar Mediterráneo y junto a un parque tranquilo, esta propiedad disfruta de una ubicación envidiable. Rodeada de vegetación exuberante en lugar de casas vecinas, la residencia ofrece un ambiente sereno y privado. Marbesa es una joya oculta de Marbella, conocida por su estilo de vida dinámico. Situada cerca de Elviria, la zona alberga la renombrada Nikki Beach, el icónico Hotel Don Carlos, restaurantes de alta cocina, boutiques elegantes, playas vírgenes y campos de golf de clase mundial. Además, el encantador puerto deportivo de Cabopino está a pocos minutos en coche. Este exclusivo vecindario está experimentando un renacimiento, con casas de vacaciones vintage de los años 60 y 70 reemplazadas por modernas obras maestras arquitectónicas, convirtiéndolo en un destino ideal para compradores exigentes. Contáctenos hoy mismo para obtener más información sobre esta propiedad extraordinaria.

**Posición**

- ✓ Suburbano
- ✓ Lado de la Playa
- ✓ Cerca de Tiendas
- ✓ Cerca del Mar
- ✓ Cerca de Colegios

**Climatización**

- ✓ Aire Acondicionado
- ✓ A/A Preinstalado
- ✓ A/A Caliente
- ✓ A/A Frio
- ✓ Calefacción Central.
- ✓ Chimenea
- ✓ Suelo Radiante
- ✓ Baño

**Cocina**

- ✓ Equipada

**Servicios Públicos**

- ✓ Electricidad
- ✓ Agua Potable
- ✓ Teléfono
- ✓ Paneles solares fotovoltaicos

**Orientación**

- ✓ Sureste
- ✓ Sur
- ✓ Suroeste

**Vistas**

- ✓ Mar
- ✓ Jardín
- ✓ Piscina

**Jardin**

- ✓ Privado
- ✓ Paisajista
- ✓ Mantenimiento fácil

**Categoría**

- ✓ Golf
- ✓ Casas de vacaciones
- ✓ Inversion
- ✓ Lujo
- ✓ Pre-construcción
- ✓ Con Permiso de Planificación
- ✓ Contemporáneo

**Estado**

- ✓ Excelente
- ✓ Nueva Construcción

**Características**

- ✓ Terraza Cubierta
- ✓ Ascensor
- ✓ Armarios Empotrados
- ✓ Terraza Privada
- ✓ Solario
- ✓ WiFi
- ✓ Gimnasio
- ✓ Sauna
- ✓ Sala de Juegos
- ✓ Trastero
- ✓ Lavadero
- ✓ Baño En-Suite
- ✓ Suelo de Madera
- ✓ Acceso para personas con movilidad reducida
- ✓ Jacuzzi
- ✓ Bar
- ✓ Doble acristalamiento
- ✓ Domotica
- ✓ Alojamiento del personal
- ✓ Sótano
- ✓ Fibra óptica

**Seguridad**

- ✓ Alarma
- ✓ Caja fuerte

**Piscina**

- ✓ Privada
- ✓ Con Calefacción

**Muebles**

- ✓ Opcionales

**Aparcamiento**

- ✓ Subterráneo
- ✓ Garaje
- ✓ Cubierto
- ✓ Calle
- ✓ Más de uno
- ✓ Privado











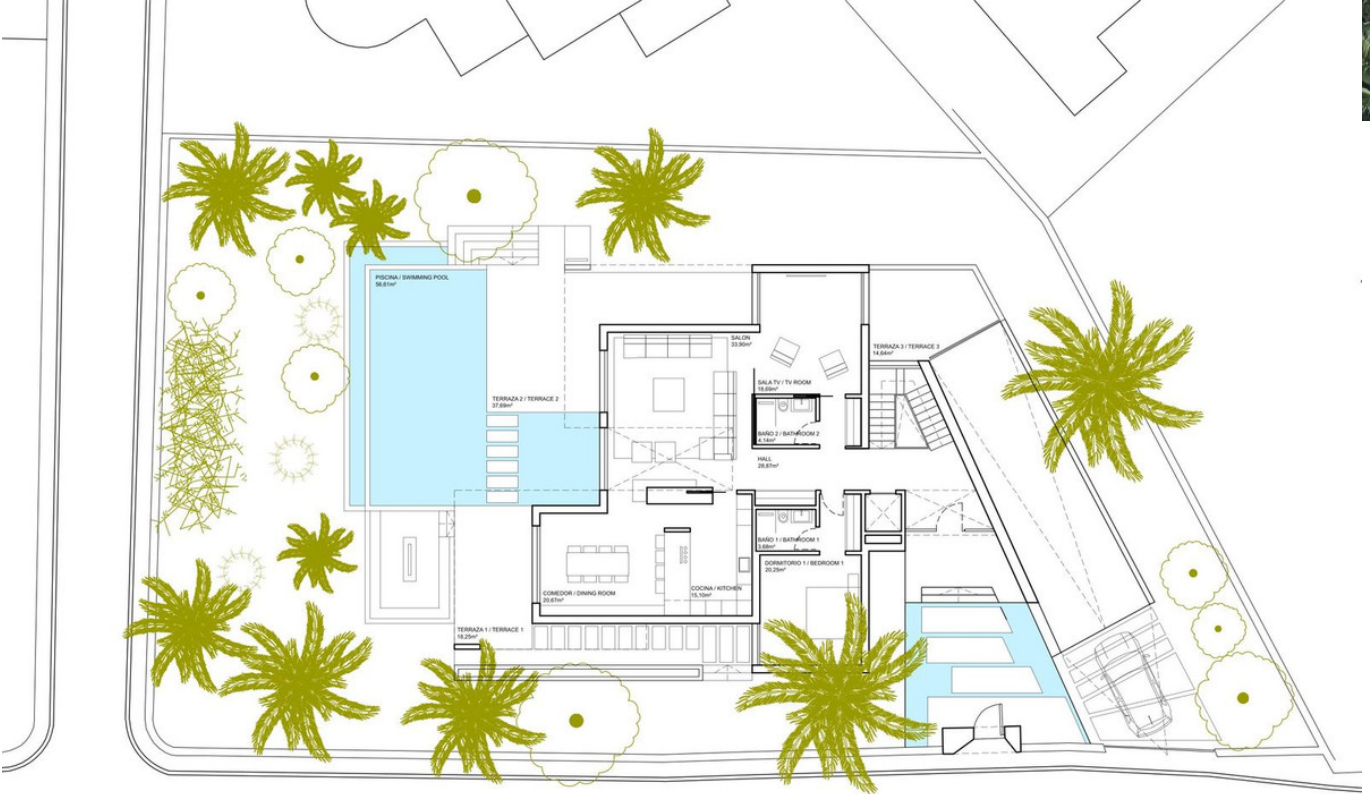








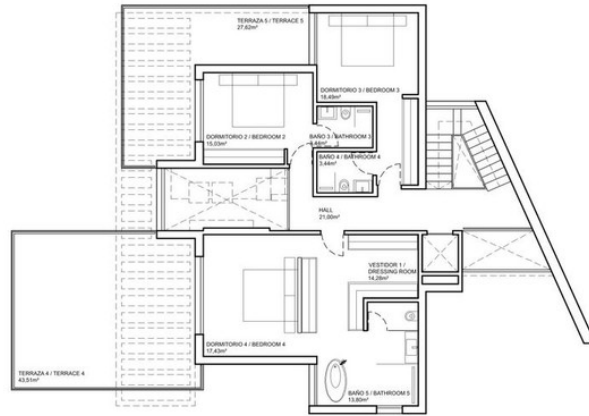




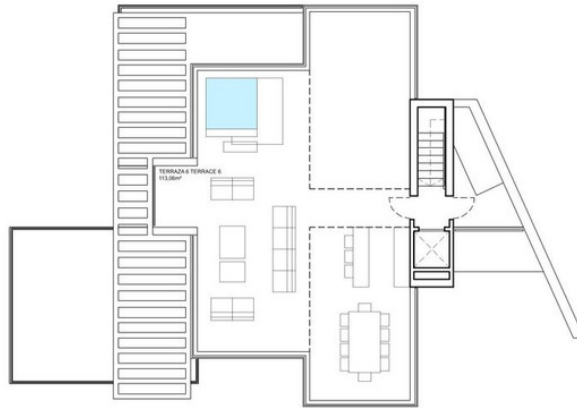
PLANTA BAJA / GROUND FLOOR

CALLE ALHAMBRA



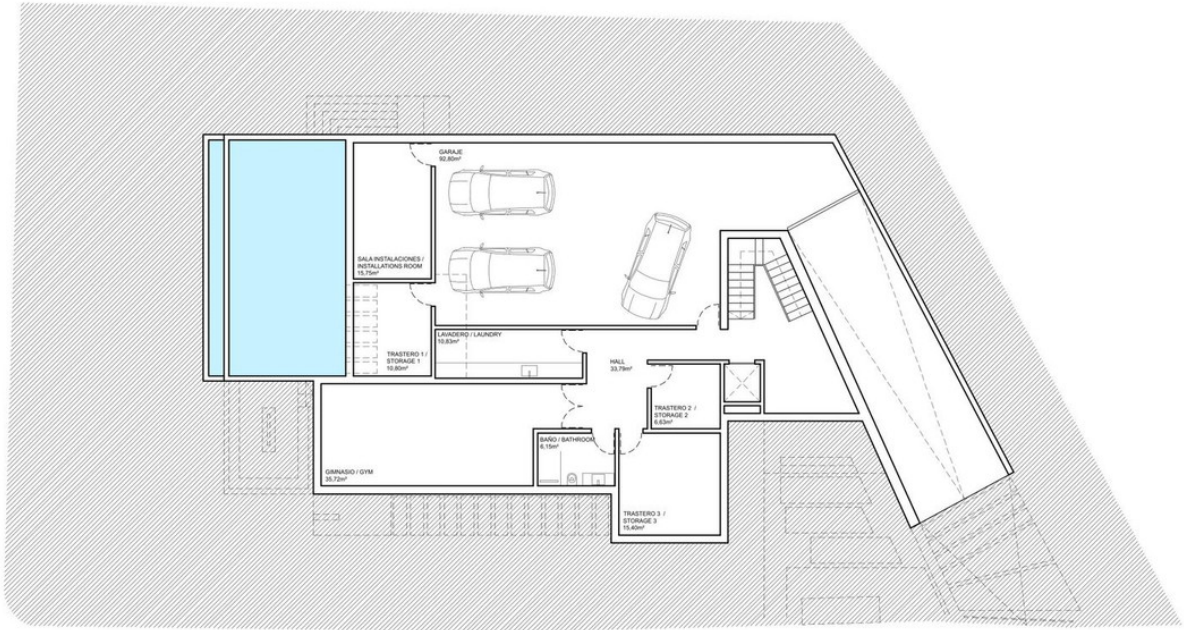


PLANTA ALTA / FIRST FLOOR



PLANTA TERRAZA / TERRACE FLOOR





PLANTA SOTANO / BASEMENT FLOOR