

Alquiler Larga - Comercial - Málaga

5.800€ / Mes

Málaga

Comercial



12



445 m2



180 m2

En alquiler, este edificio ubicado en la Alameda Principal de Málaga ofrece una singular disposición en planta baja, entreplanta, primera y segunda planta. El acceso se realiza desde la Alameda Principal, con un zaguán de entrada en la planta baja y un atractivo vestíbulo que incluye un ascensor montacargas de cristal. La entreplanta consta de dos estancias comunicadas con vistas a la calle Panaderos. Tanto la primera como la segunda planta presentan una distribución similar, con las áreas principales que ofrecen amplios ventanales hacia la Alameda Principal y las áreas traseras con vistas a la calle Panaderos. En el centro se encuentra un pasillo, con una sala a un lado y los aseos al otro. Destacando un hermoso patio interior cubierto con un lucernario que alberga el ascensor, además de una escalera en uno de los laterales. Encantadoras pasarelas recorren el espacio contiguo al patio en cada planta. Se resalta la altura de los techos y los ventanales de madera con contraventanas de lamas de madera, abiertas hacia los árboles de la Alameda, ofreciendo un ambiente alegre y luminoso. Se incluye un aseo para personas con movilidad reducida. El edificio, construido en 1900 y renovado por última vez en 2012, se muestra vacío en las fotografías de la decoración interior. Para cualquier consulta adicional, no dude en comunicarse con nuestro asesor asignado.

Posición

- ✓ Cerca de Puerto
- ✓ Cerca de Tiendas
- ✓ Cerca de Ciudad
- ✓ Cerca de Colegios

Muebles

- ✓ Sin Amueblar

Climatización

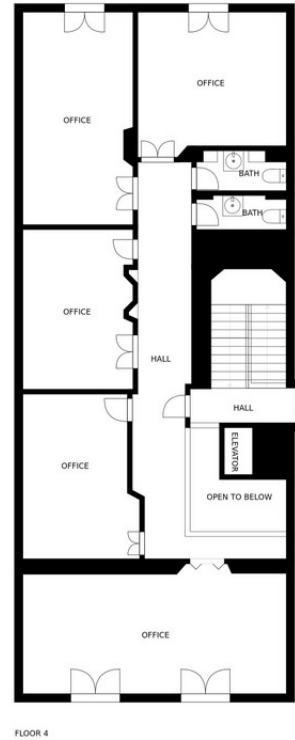
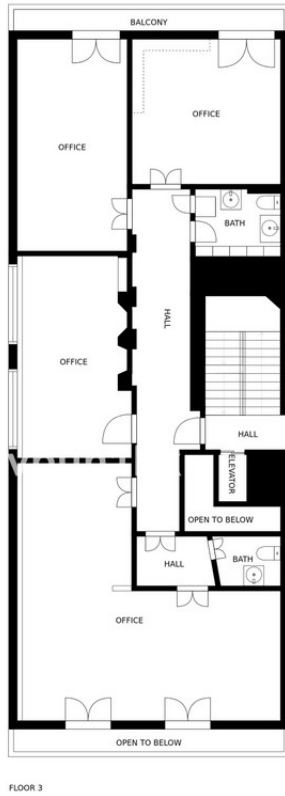
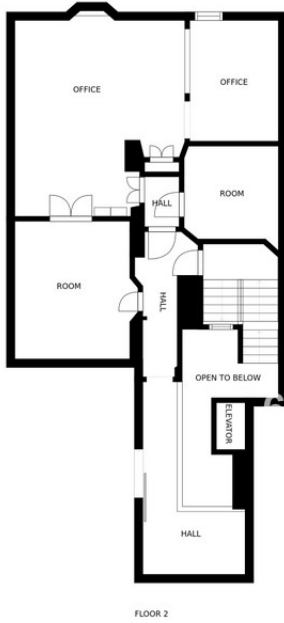
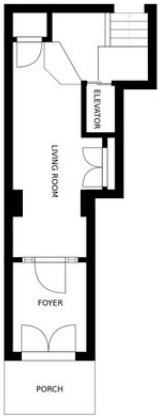
- ✓ Aire Acondicionado

Vistas

- ✓ Urbanas

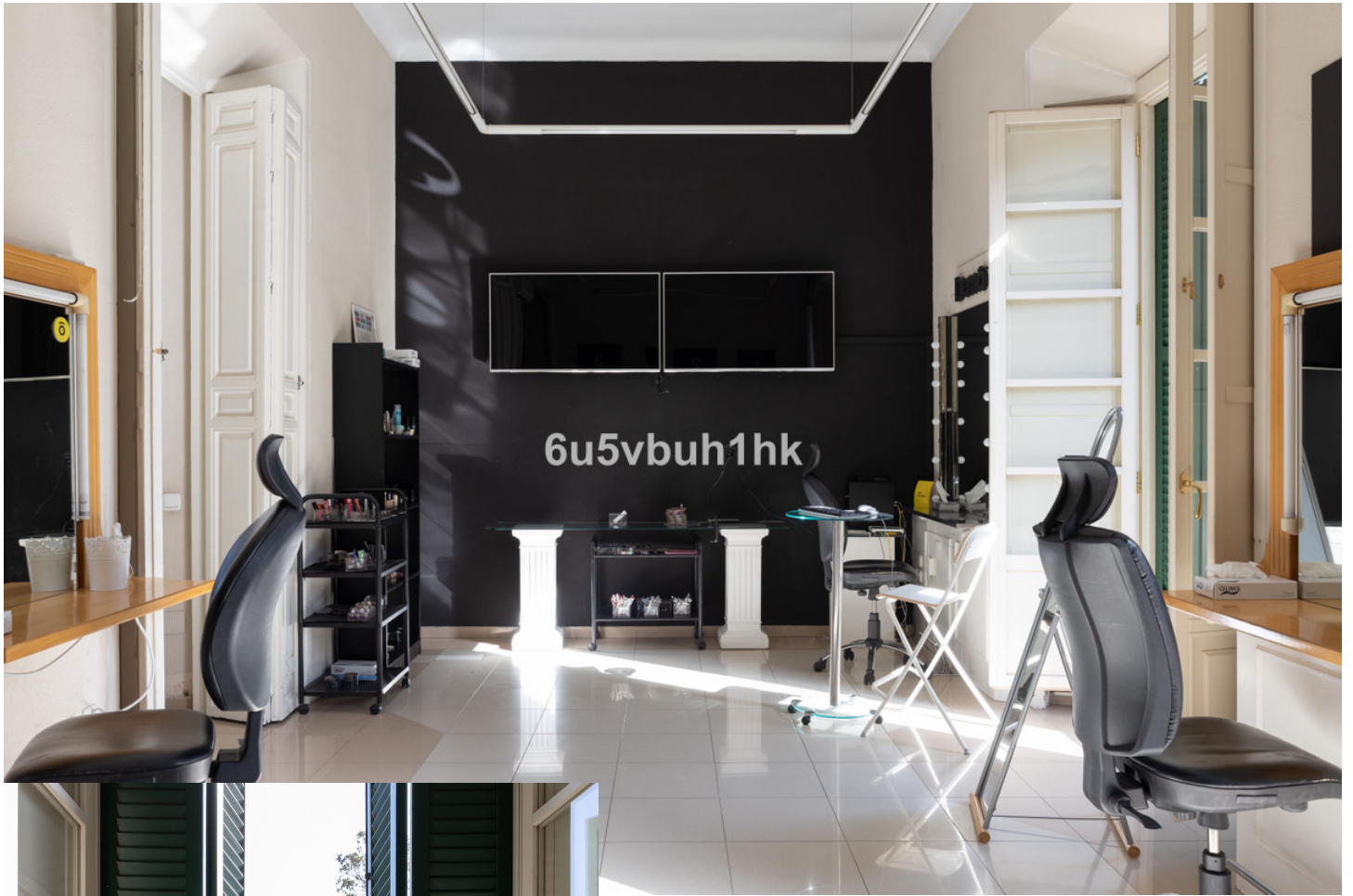
Características

- ✓ Ascensor
- ✓ Cerca de Transporte



SIZES AND DIMENSIONS ARE APPROXIMATE, ACTUAL MAY VARY.



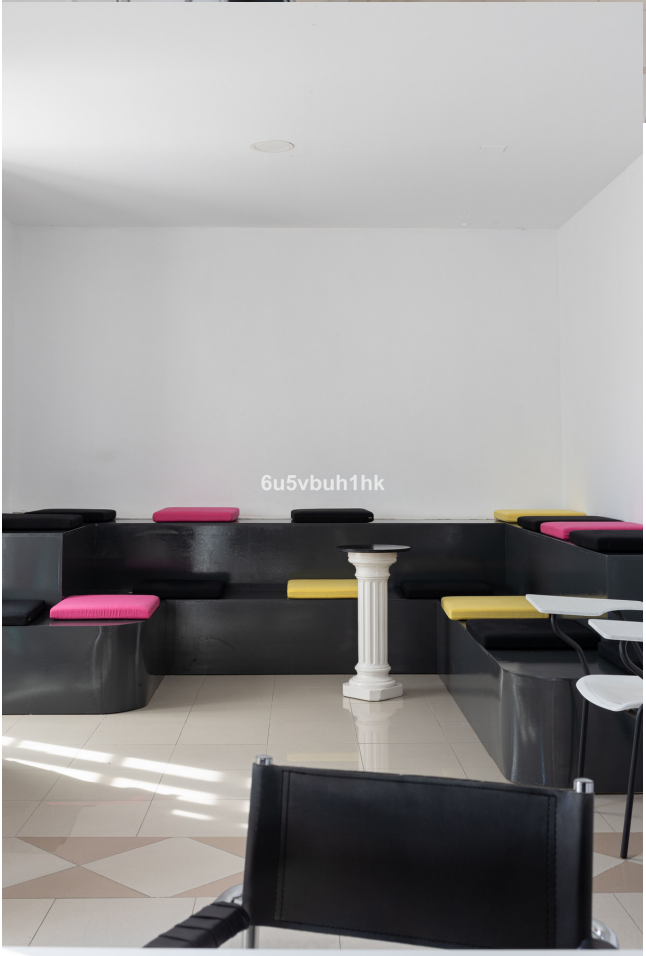


















6u5vbuh1hk



6u5vbuh1hk



6u5vbuh1hk

