

Ref.-ID: MIBGR3574210

Mijas Costa

Terreno

IBI: 7,609 EUR / año



7706 m2

Proyecto perfecto para la construcción de 27 Casas Adosadas (con posibilidad de ampliación) en la primera línea del golf en la zona de Mijas Costa. PROYECTO CON LICENCIA MUNICIPAL! Potencial posibilidad de cambiar el uso residencial al uso hospitalario, geriatrico ,hotelero y/o comercial! La parcela consta de 7.706 m2. Es urbanizable y su uso actual es residencial. Su edificabilidad es de 0,55m2, lo que equivale a 4.211,90m2. La parcela dispone de un PROYECTO CON LICENCIA MUNICIPAL para la edificación de 27 viviendas unifamiliares adosadas con una infraestructura básica ya ejecutada. Un estudio ha sido realizado anteriormente por unos clientes inversores para ampliar el numero de viviendas. El numero maximo de viviendas en esta parcela podría ser de 38 unidades. Es un proyecto perfecto con comunicación tanto a Fuengirola como a La Cala De Mijas que se encuentra en este momento en plena expansión. La licencia tendría que ser reactivada y tardaría unos 3 meses según el técnico municipal. ¡UN PROYECTO PERFECTO PARA UNA INVERSIÓN SERIA!

Posición

- ✓ Primera línea de Golf
- ✓ Cerca de Golf
- ✓ Cerca del Mar
- ✓ Cerca de Ciudad
- ✓ Cerca de Colegios
- ✓ Cerca de los Bosques
- ✓ Urbanización

Orientación

- ✓ Este
- ✓ Sur
- ✓ Oeste

Estado

- ✓ Nueva Construcción

Vistas

- ✓ Montaña
- ✓ Golf
- ✓ Bosques

Categoría

- ✓ Ganga
- ✓ Golf
- ✓ Inversion
- ✓ Con Permiso de Planificación



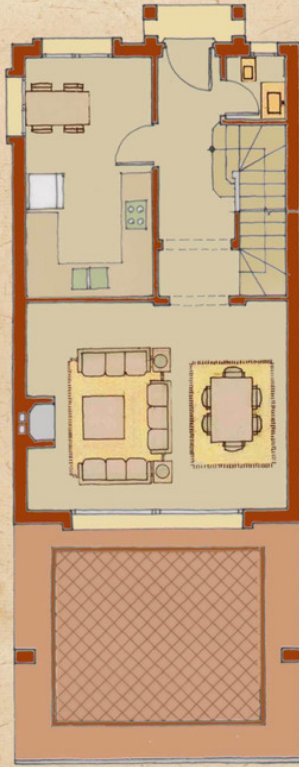




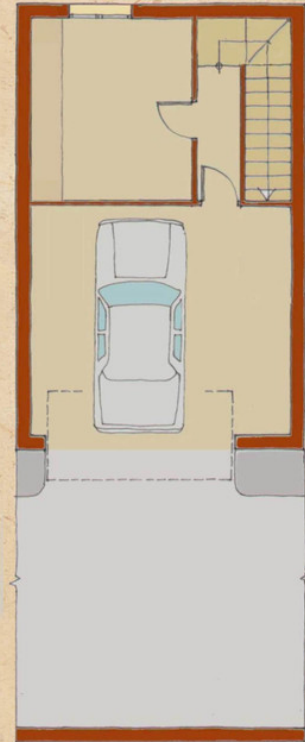
VIVIENDAS N°: 2,9,13,18



Planta Alta



Planta Baja



Planta Sotano

0 1 2 3 4 5 10 m.
escala gráfica

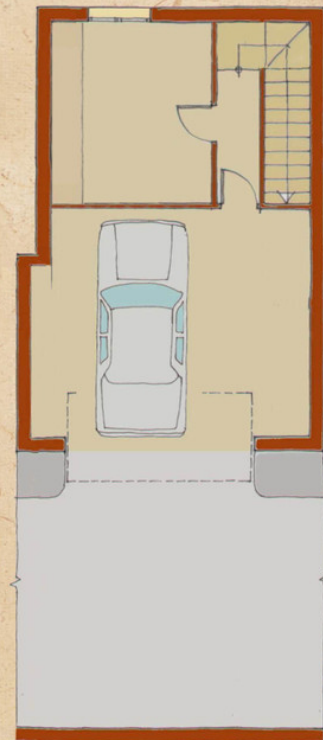
VIVIENDAS N°: 5,8,12,17,27



Planta Alta



Planta Baja



Planta Sotano

0 1 2 3 4 5 10 m.
escala gráfica