

Ref.-ID: MIBGR3645113

Estepona

Casa

Comunidad: 14,016 EUR / año IBI: 2,091 EUR / año

Basura: 204 EUR / año



3



4



364 m2



106 m2

Adosada, Estepona, Costa del Sol. 3 Dormitorios, 3 Baños, Construidos 364 m<sup>2</sup>, Terraza 108 m<sup>2</sup>, Jardin/Terreno 106 m<sup>2</sup>.  
Posición : Primera línea de Playa, Lado de la Playa, Cerca de Puerto, Cerca del Mar, Cerca de Marina, Urbanización.  
Orientación : Sur. Estado : Excelente. Piscina : Comunitaria, Piscina de Niños. Climatización : Aire Acondicionado. Vistas :  
Mar. Características : Terraza Cubierta, Armarios Empotrados, Terraza Privada, Solario, Gimnasio, Sauna, Trastero,  
Lavadero, Baño En-Suite, Jacuzzi, Barbacoa, Doble acristalamiento, Domotica, Sótano, Fibra óptica. Muebles : Amueblada.  
Cocina : Equipada. Jardín : Privado. Seguridad : Recinto Cerrado, Portero Automático, Seguridad 24 Horas. Aparcamiento :  
Subterráneo, Garaje, Cubierto, Privado. Categoría : Frente a la playa, Contemporáneo.

**Posición**

- ✓ Primera línea de Playa
- ✓ Lado de la Playa
- ✓ Cerca de Puerto
- ✓ Cerca del Mar
- ✓ Cerca de Marina
- ✓ Urbanización

**Orientación**

- ✓ Sur

**Estado**

- ✓ Excelente

**Piscina**

- ✓ Comunitaria
- ✓ Piscina de Niños

**Climatización**

- ✓ Aire Acondicionado

**Vistas**

- ✓ Mar

**Características**

- ✓ Terraza Cubierta
- ✓ Armarios Empotrados
- ✓ Terraza Privada
- ✓ Solario
- ✓ Gimnasio
- ✓ Sauna
- ✓ Trastero
- ✓ Lavadero
- ✓ Baño En-Suite
- ✓ Jacuzzi
- ✓ Barbacoa
- ✓ Doble acristalamiento
- ✓ Domotica
- ✓ Sótano
- ✓ Fibra óptica

**Muebles**

- ✓ Amueblada

**Cocina**

- ✓ Equipada

**Jardin**

- ✓ Privado

**Seguridad**

- ✓ Recinto Cerrado
- ✓ Portero Automático
- ✓ Seguridad 24 Horas

**Aparcamiento**

- ✓ Subterráneo
- ✓ Garaje
- ✓ Cubierto
- ✓ Privado

**Categoría**

- ✓ Frente a la playa
- ✓ Contemporáneo











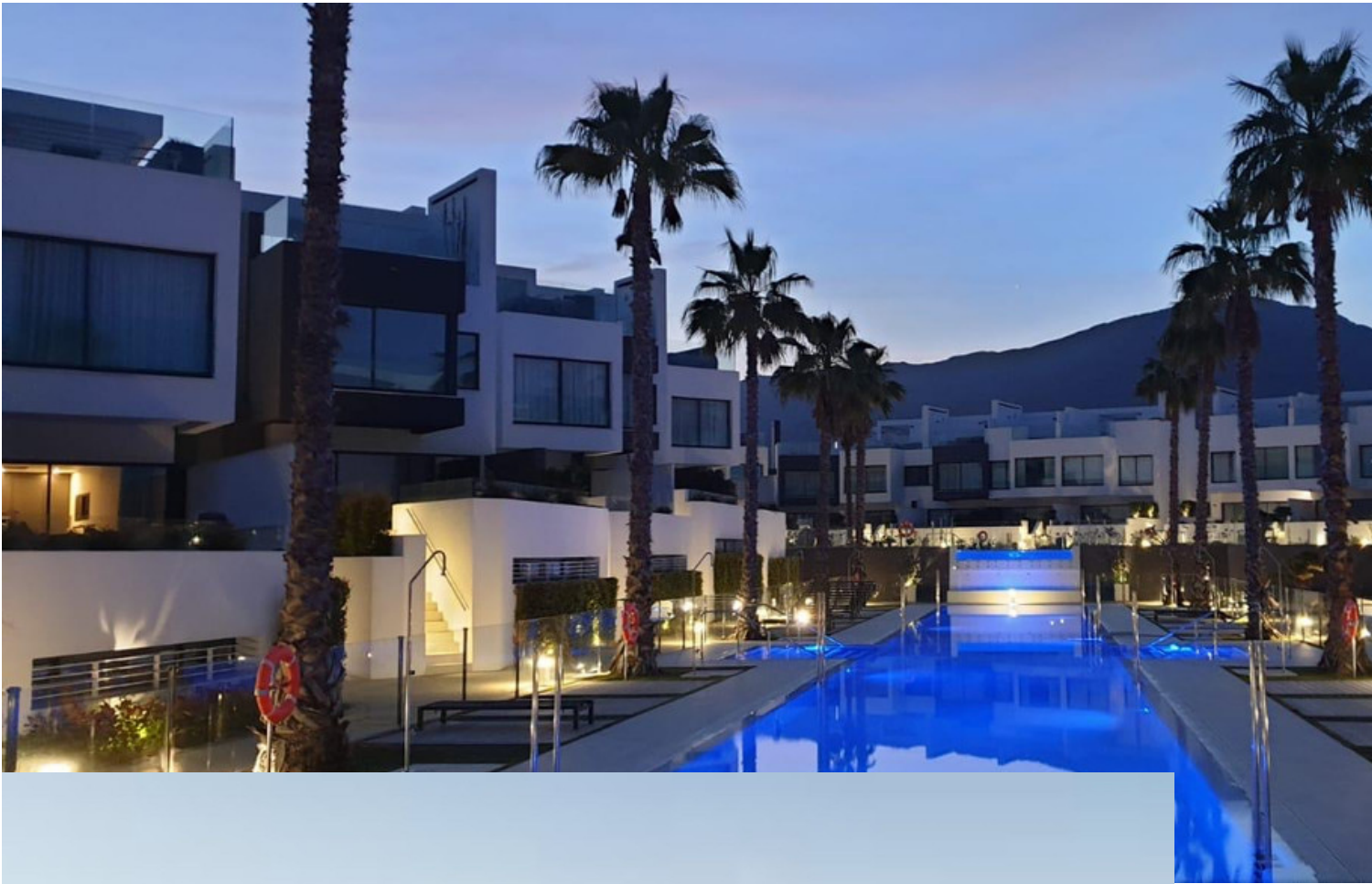


























SITUACION GENERAL

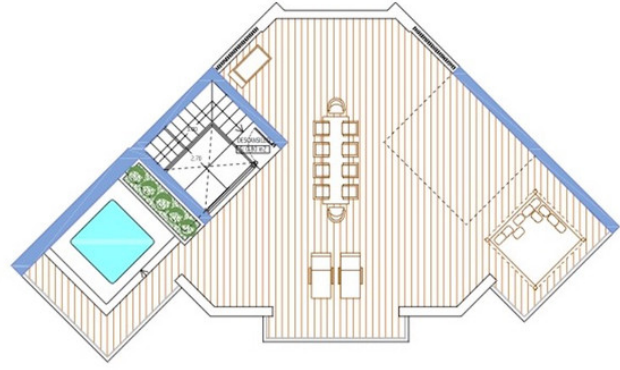


SITUACION POR BLOQUE

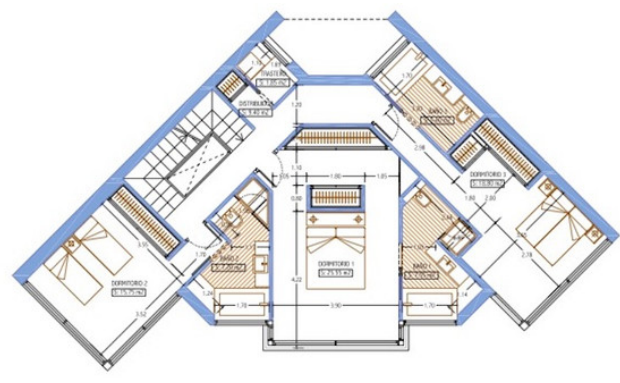
SUPERFICIES CONSTRUIDAS				
VIVIENDA	PORCHE	TERRAZA	SOLARIUM	AREA PRIVADA
360.00 m <sup>2</sup>	23.00 m <sup>2</sup>	384.20 m <sup>2</sup>		136.30 m <sup>2</sup>
SUPERFICIES UTILES				
VIVIENDA	PORCHE	TERRAZA	SOLARIUM	TOTAL
279.00 m <sup>2</sup>	23.00 m <sup>2</sup>	41.58 m <sup>2</sup>	83.51 m <sup>2</sup>	427.09 m <sup>2</sup>
SUPERFICIE UTIL SEGUN DECRETO BOJA 219/2009				
VIVIENDA	SEGUN DECRETO			
279.00 m <sup>2</sup>	306.30 m <sup>2</sup>			

LA URBANIZACION CUENTA CON UNAS ZONAS COMUNES EN PLANTA SOTANO DE 208.15 m<sup>2</sup>.

EL PRESENTE DOCUMENTO ES DE CARACTER INFORMATIVO Y PODRA EXPERIMENTAR VARIACIONES POR EXIGENCIAS TECNICAS DEL PROYECTO. TODO EL MOBILIARIO, INCLUIDO EL DE LA COCINA ES MERAMENTE INFORMATIVO. LOS SERVICIOS DE LAS PUERTAS Y LA DISTRIBUCION DE APARATOS SANITARIOS NO SON VINCULANTES. LAS SUPERFICIES EXPRESADAS SON APROXIMADAS. PODRAN EXPERIMENTAR MODIFICACIONES POR RAZONES DE NOBLE TECNICA EN EL DESARROLLO DE LA ELECCION DE LAS OBRAS. LAS SUPERFICIES INDICADAS A CONTINUACION ESTAN CALCULADAS CONFORME AL DECRETO 219/2009 DE INFORMACIONAL, CONSULTAR EN LA COMPRAVENTA Y AMBIENTAMIENTO DE VIVIENDAS DE ANDALUCIA.



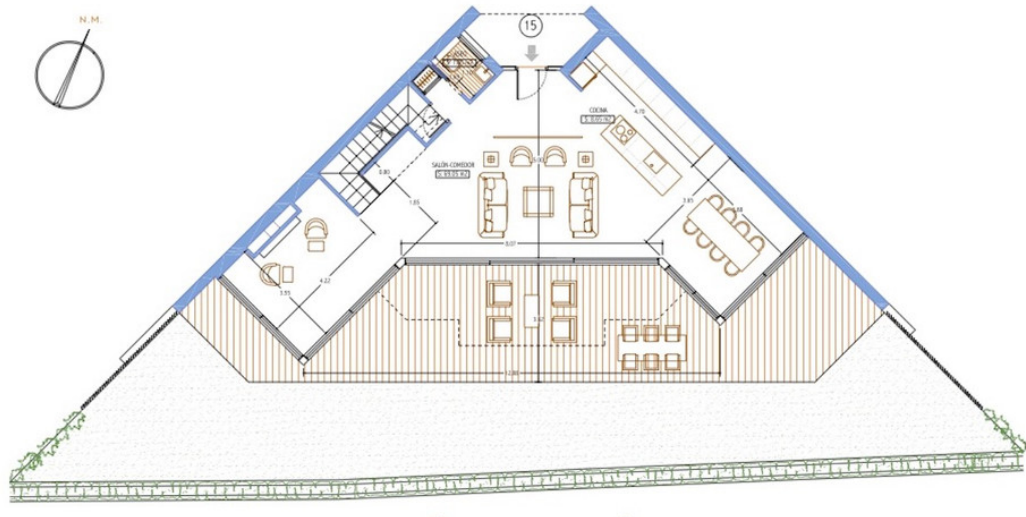
PLANTA SOLARIUM



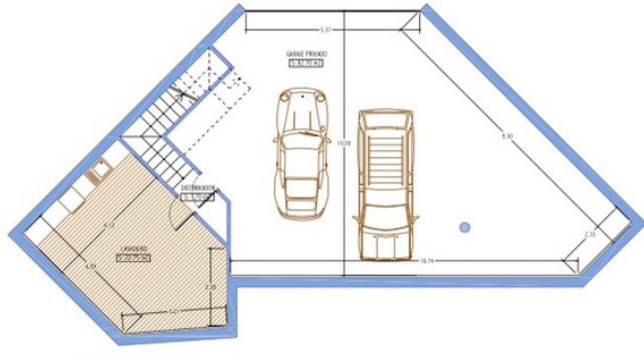
PLANTA PRIMERA



ESCALA GRAFICA



PLANTA BAJA



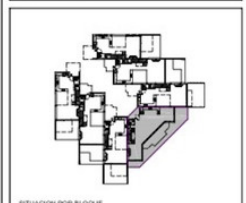
PLANTA SOTANO



ESCALA GRAFICA



SITUACION GENERAL



SITUACION POR BLOQUE

SUPERFICIES CONSTRUIDAS				
VIVIENDA	PORCHE	TERRAZA	SOLARIUM	AREA PRIVADA
360.00 m <sup>2</sup>	23.00 m <sup>2</sup>	384.20 m <sup>2</sup>		136.30 m <sup>2</sup>
SUPERFICIES UTILES				
VIVIENDA	PORCHE	TERRAZA	SOLARIUM	TOTAL
279.00 m <sup>2</sup>	23.00 m <sup>2</sup>	41.58 m <sup>2</sup>	83.51 m <sup>2</sup>	427.09 m <sup>2</sup>
SUPERFICIE UTIL SEGUN DECRETO BOJA 219/2009				
VIVIENDA	SEGUN DECRETO			
279.00 m <sup>2</sup>	306.30 m <sup>2</sup>			

LA URBANIZACION CUENTA CON UNAS ZONAS COMUNES EN PLANTA SOTANO DE 208.15 m<sup>2</sup>.

EL PRESENTE DOCUMENTO ES DE CARACTER INFORMATIVO Y PODRA EXPERIMENTAR VARIACIONES POR EXIGENCIAS TECNICAS DEL PROYECTO. TODO EL MOBILIARIO, INCLUIDO EL DE LA COCINA ES MERAMENTE INFORMATIVO. LOS SERVICIOS DE LAS PUERTAS Y LA DISTRIBUCION DE APARATOS SANITARIOS NO SON VINCULANTES. LAS SUPERFICIES EXPRESADAS SON APROXIMADAS. PODRAN EXPERIMENTAR MODIFICACIONES POR RAZONES DE NOBLE TECNICA EN EL DESARROLLO DE LA ELECCION DE LAS OBRAS. LAS SUPERFICIES INDICADAS A CONTINUACION ESTAN CALCULADAS CONFORME AL DECRETO 219/2009 DE INFORMACIONAL, CONSULTAR EN LA COMPRAVENTA Y AMBIENTAMIENTO DE VIVIENDAS DE ANDALUCIA.