

Ref.-ID: MIBGR3720593

Coín

Terreno

IBI: 98 EUR / año



676 m2

Parcela residencial con proyecto en una urbanización popular en Coín. Esta parcela orientada al sur tiene unas vistas magníficas del campo y las montañas de Mijas. La parcela es ligeramente pendiente, con zonas verdes al frente y al costado. El proyecto es para un chalet moderno de 2 plantas de 218m² más un sótano de 129m², con 4 dormitorios, 3 baños, y una piscina. El comprador tendrá la opción de personalizar la casa a su gusto. Los planos están disponibles; contáctenos para más información.

Posición

- ✓ Cerca de Tiendas
- ✓ Cerca de Ciudad
- ✓ Urbanización

Orientación

- ✓ Sur

Vistas

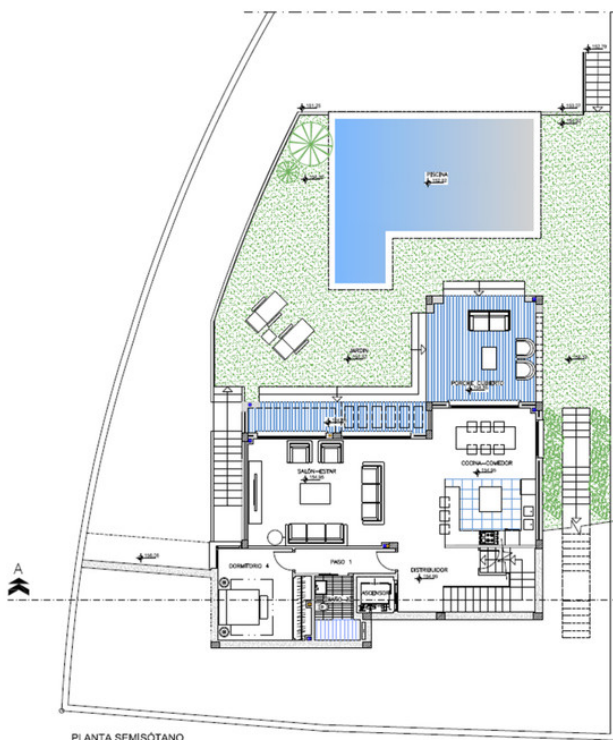
- ✓ Montaña
- ✓ Campo
- ✓ Urbanas
- ✓ Calle

Aparcamiento

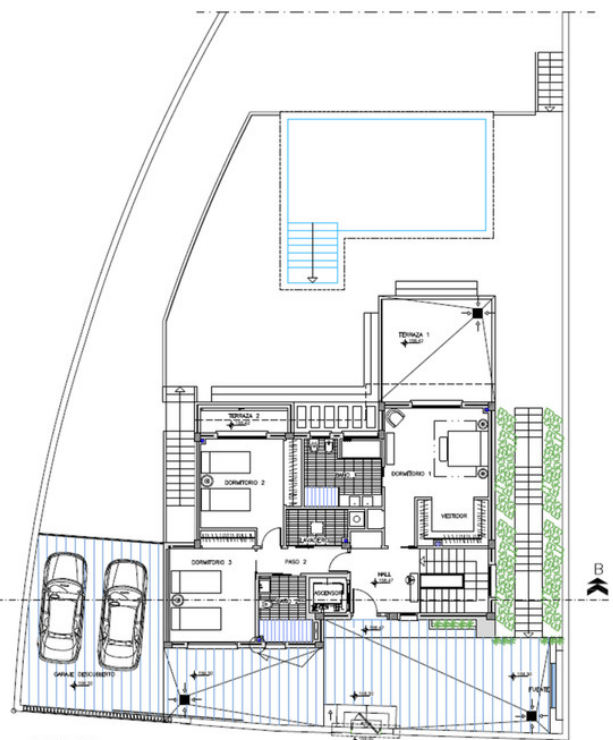
- ✓ Calle

Categoría

- ✓ Inversión
- ✓ Pre-construcción
- ✓ Reventa
- ✓ Con Permiso de Planificación



PLANTA SEMISÓTANO
DISTRIBUCIÓN



PLANTA BAJA
DISTRIBUCIÓN

SUPERFICIES	CONSTRUIDAS	ÚTILES
PLANTA SÓTANO:		
TRASTERO, ESCALERA Y ASCENSOR	126.59 M ²	112.07 M ²
PLANTA SEMISÓTANO:		
VIVIENDA	108.52 M ²	92.39 M ²
PORCHE CUBIERTO	20.07 M ²	18.55 M ²
PISCINA (Lamina de agua)	40.20 m ²	40.20 m ²
PLANTA BAJA:		
VIVIENDA	108.52 M ²	90.97 M ²
TERRAZA DESCUBIERTA 1	20.07 M ²	18.28 M ²
TERRAZA DESCUBIERTA 2	5.04 M ²	3.53 M ²
GARAJE DESCUBIERTO	41.60 M ²	36.37 M ²

FECHA: SEP. 2019	ESCALA: 1/75	5 DISTRIBUCIÓN PLANTA SEMISÓTANO Y BAJA
------------------------	-----------------	---









