

Ref.-ID: MIBGR3795508

Mijas

Casa

IBI: 640 EUR / año



4



3



230 m2



9812 m2

Impresionante finca en 3 niveles ubicada en una parcela elevada en Entrerríos, otorgándole amplitud, mucha privacidad así como estupendas vistas panorámicas a golf, campo y mar. En la parte alta de la finca se encuentra la villa principal, de estilo rústico, la cual consta de recibidor, salón con chimenea y comedor con acceso a la terraza, amplia cocina, cuatro dormitorios dobles (dos de ellos en suite), tres baños y sótano. Con preciosas vistas panorámicas para disfrutar desde su extensa terraza y la piscina. En la zona media de la finca se halla un potrero, con cuadra de aproximadamente 30 m2, pajar y anexo que emplean actualmente gallinas pero puede volver a adecuarse para caballos. Finalmente en la parte más baja de la finca se ubica una casita con una superficie en torno a 65 m2, más varias cuadras adicionales, así como una amplia zona llana de jardín y solería. La propiedad, con licencia de explotación ganadera y también turística (para la casa principal), tiene olivos, aguacates y 3 bancales de naranjas, mangos, higos y chirimoyas, todo natural y ecológico para disfrute de sus dueños. Toda la finca está conectada por pavimento para poder desplazarse con facilidad dentro de la misma. Con el mar y todos los comercios a 10 minutos en coche, es ideal para vivir todo el año, para los amantes de la tranquilidad, la naturaleza y los animales.

**Posición**

- ✓ Suburbano
- ✓ Campo
- ✓ Cerca de Colegios

**Climatización**

- ✓ Aire Acondicionado
- ✓ Chimenea

**Cocina**

- ✓ Equipada

**Servicios Públicos**

- ✓ Electricidad
- ✓ Agua Potable
- ✓ Teléfono

**Orientación**

- ✓ Sur
- ✓ Suroeste
- ✓ Oeste

**Vistas**

- ✓ Mar
- ✓ Montaña
- ✓ Golf
- ✓ Campo
- ✓ Panorámicas
- ✓ Piscina

**Jardin**

- ✓ Privado

**Categoría**

- ✓ Golf
- ✓ Casas de vacaciones
- ✓ Inversion
- ✓ Lujo
- ✓ Reventa
- ✓ Contemporáneo

**Estado**

- ✓ Excelente

**Características**

- ✓ Armarios Empotrados
- ✓ Terraza Privada
- ✓ WiFi
- ✓ Aptmnt. Huéspedes
- ✓ Trastero
- ✓ Lavadero
- ✓ Baño En-Suite
- ✓ Suelo de Madera
- ✓ Doble acristalamiento
- ✓ Alojamiento del personal

**Seguridad**

- ✓ Recinto Cerrado
- ✓ Alarma

**Piscina**

- ✓ Privada

**Muebles**

- ✓ Amueblada

**Aparcamiento**

- ✓ Garaje
- ✓ Cubierto
- ✓ Más de uno
- ✓ Privado











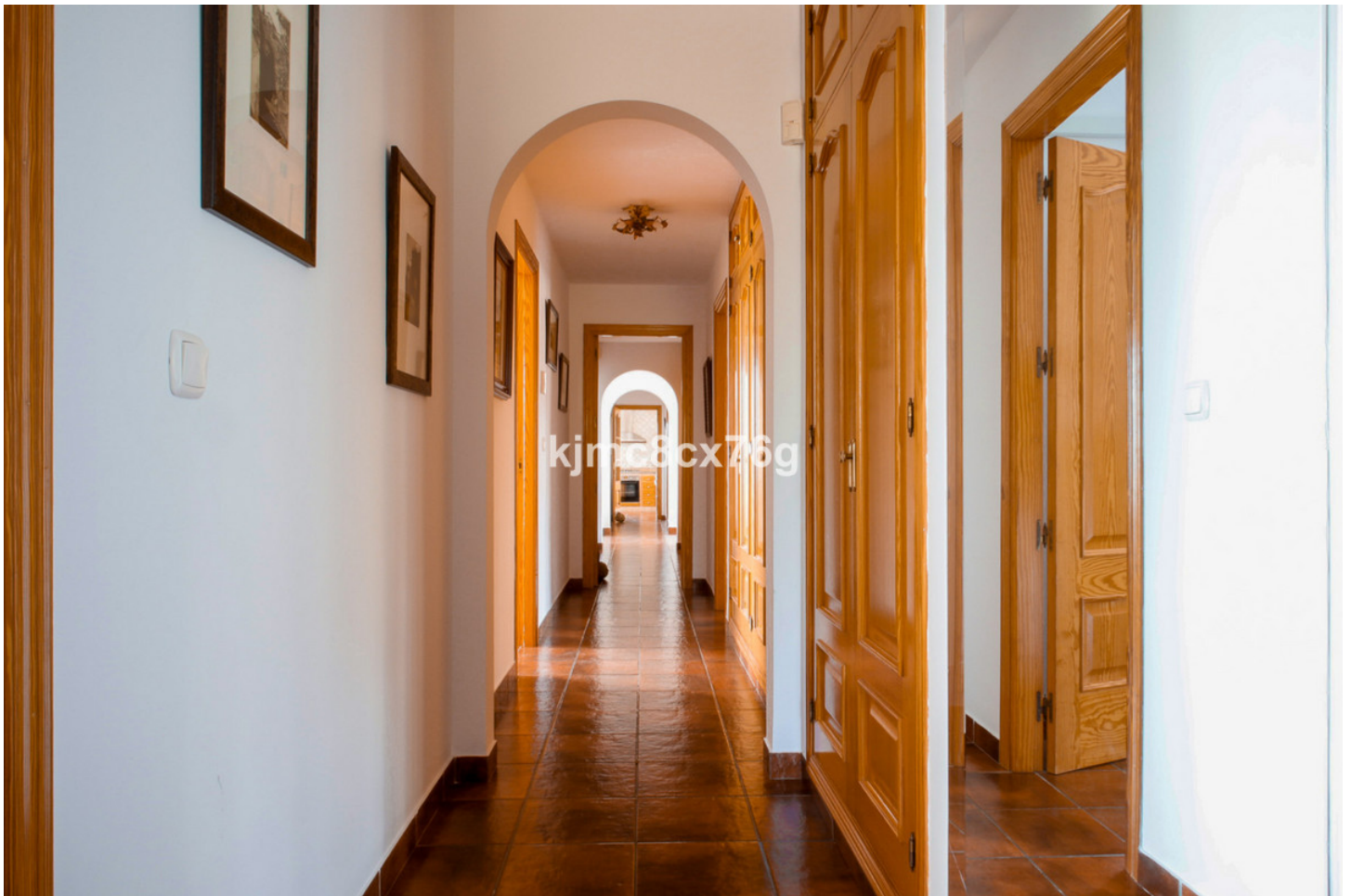


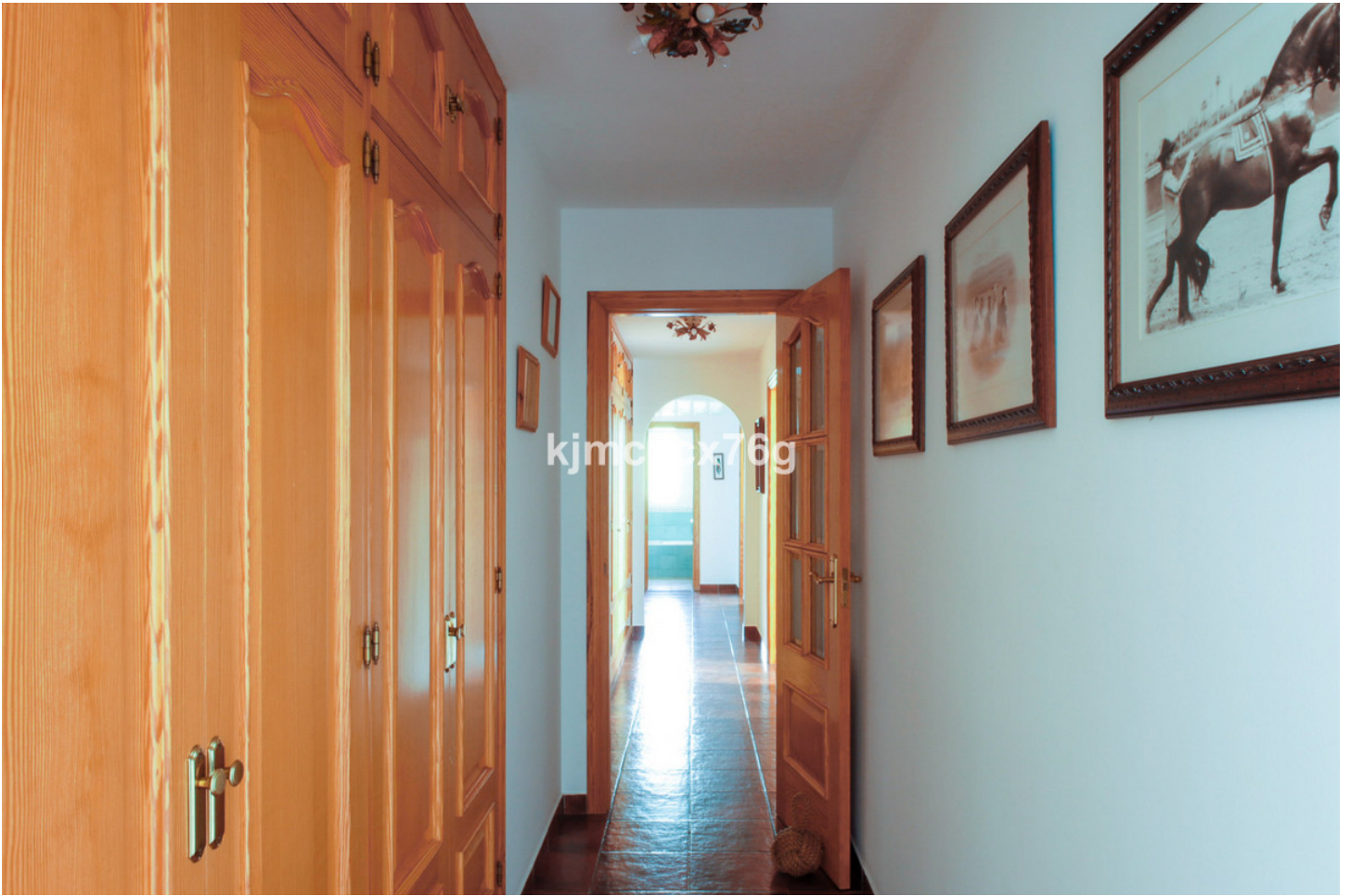














































kjmc8cx76g



kjmc8cx76g





