

Ref.-ID: MIBGR3878668

Coín

Casa

IBI: 365 EUR / año

Basura: 62 EUR / año



2



1



70 m2



14981 m2

Casa de campo con 2 dormitorios, gran parcela, ubicado en una zona rural al norte de Río Grande. Preciosa finca orientada al sur, con 2 dormitorios y 14.981m2 de terreno, totalmente vallado, ubicado al norte de Coín. Se presenta en excelentes condiciones, ideal para ellos que buscan la paz y la tranquilidad. Un portón le da la bienvenida a la finca, un camino conduce hasta la casa donde encontrará amplio aparcamiento. Se accede a la casa desde un porche, a continuación, hay un amplio salón/comedor y una cocina con techos de madera y chimenea. Desde el salón un pasillo conduce a un dormitorio doble y un cuarto de baño. Una escalera de madera conduce al 'loft' donde hay posibilidad de hacer otros dos dormitorios. Hay dos terrazas alrededor de la casa ofreciendo bonitas vistas hacia el campo, uno es ideal para hacer una cocina de verano. En la parcela hay un trastero y dos establos pequeños, pozo privado y una variedad de árboles frutales. La agencia, por sí misma y como agente del vendedor, informa que: 1. Estos datos son sólo un resumen general para orientar a los futuros compradores y no constituyen en todo o en parte una oferta o un Contrato. 2. Se han realizado los chequeos y trabajos propios para garantizar que la información que se ofrece en este anuncio sea correcta, pero cualquier comprador potencial debe cerciorarse de la exactitud de cada una de las afirmaciones mediante inspecciones, búsquedas, averiguaciones y encuestas por sí mismo. 3. Todas las declaraciones contenidas se hacen sin responsabilidad por parte de la agencia inmobiliaria o del vendedor. 4. Ninguna de las afirmaciones contenidas debe ser considerada como una declaración o representación. 5. Ni la agencia inmobiliaria ni ninguna persona empleada o que actúe en su nombre, tiene autoridad para hacer ninguna representación o garantía en relación directa con esta propiedad. 6. Nada en estos datos se considerará como una declaración de que la propiedad está en buen estado de conservación o de otro tipo, ni que los servicios o instalaciones están en buen estado de funcionamiento. 7. Las fotografías pueden ser orientativas y mostrar sólo ciertas partes y aspectos de la propiedad en el momento en que se tomaron las fotografías. Usted debería realizar una visita en persona para comprobar el estado real. 8. No se debe hacer ninguna suposición con respecto a las partes de la propiedad que no se muestran en las fotografías. 9. Las superficies, medidas o distancias son aproximadas. 10. Cualquier referencia a las alteraciones o al uso no pretende ser una declaración de que se ha obtenido la planificación necesaria, el reglamento de construcción, el edificio protegido o cualquier otro consentimiento. 11. Los importes indicados no incluyen ningún tipo de impuesto, como IVA o el impuesto de Transmisión Patrimoniales (ITP), en caso de que sea aplicable.

**Orientación**

✓ Sur



























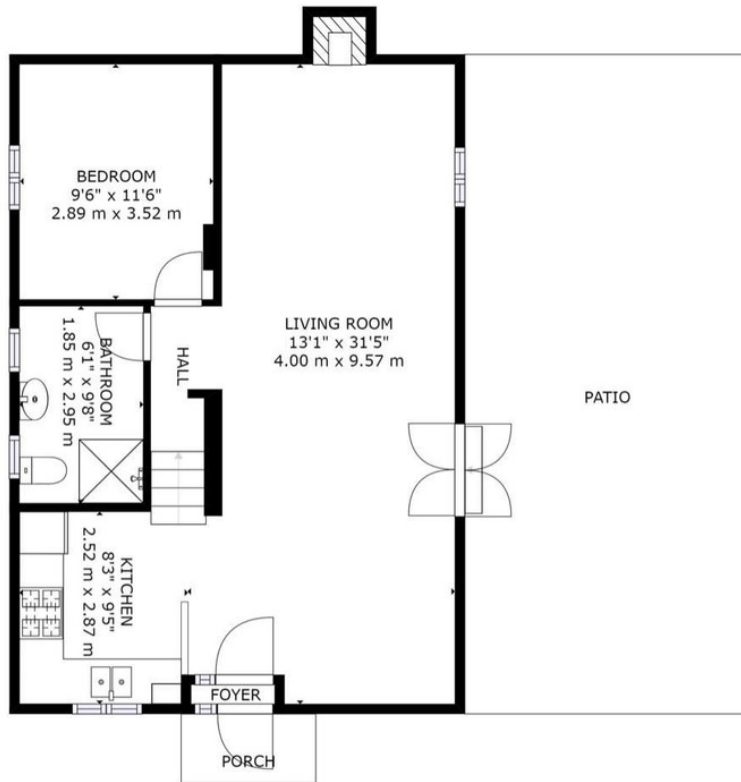








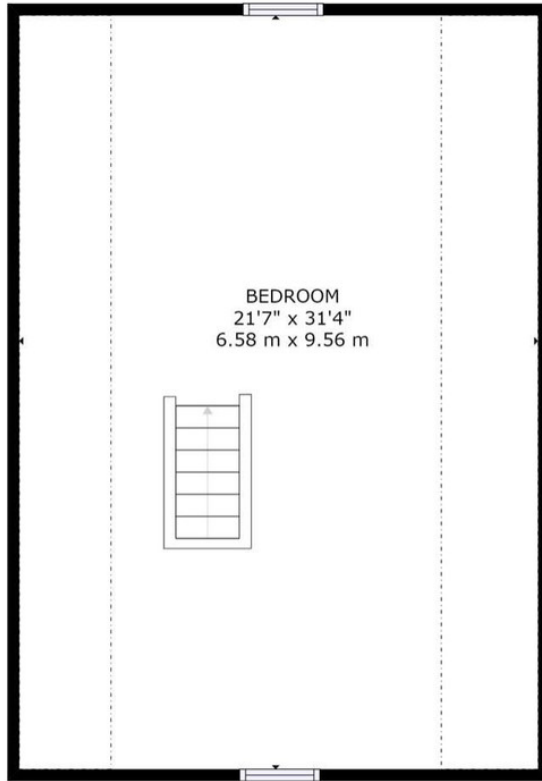




FLOOR 1

GROSS INTERNAL AREA  
 FLOOR 1: 677 sq. ft, 63 m<sup>2</sup>, FLOOR 2: 431 sq. ft, 40 m<sup>2</sup>  
 EXCLUDED AREAS: , REDUCED HEADROOM BELOW 1.5M: 246 sq. ft, 23 m<sup>2</sup>  
 TOTAL: 1108 sq. ft, 103 m<sup>2</sup>  
 SIZES AND DIMENSIONS ARE APPROXIMATE, ACTUAL MAY VARY.





GROSS INTERNAL AREA  
FLOOR 1: 677 sq. ft, 63 m<sup>2</sup>, FLOOR 2: 431 sq. ft, 40 m<sup>2</sup>  
EXCLUDED AREAS: , REDUCED HEADROOM BELOW 1.5M: 246 sq. ft, 23 m<sup>2</sup>  
TOTAL: 1108 sq. ft, 103 m<sup>2</sup>  
SIZES AND DIMENSIONS ARE APPROXIMATE, ACTUAL MAY VARY.

FLOOR 2

