

Ref.-ID: MIBGR3954886

Coín

Terreno



1300 m2

Venta de parcela urbanizable en la urbanización Sierra Chica, con proyecto, lista para empezar a construir. Ubicada a 300m del centro comercial, con fantásticas vistas panorámicas. Se encuentra en un lugar con muy buenas comunicaciones y accesos. En menos de 30 minutos estará en el Aeropuerto de Málaga, Málaga capital o Marbella.

Posición

- ✓ Campo
- ✓ Cerca de Tiendas
- ✓ Cerca de Ciudad
- ✓ Cerca de Colegios
- ✓ Urbanización

Orientación

- ✓ Norte

Vistas

- ✓ Montaña
- ✓ Campo
- ✓ Panorámicas



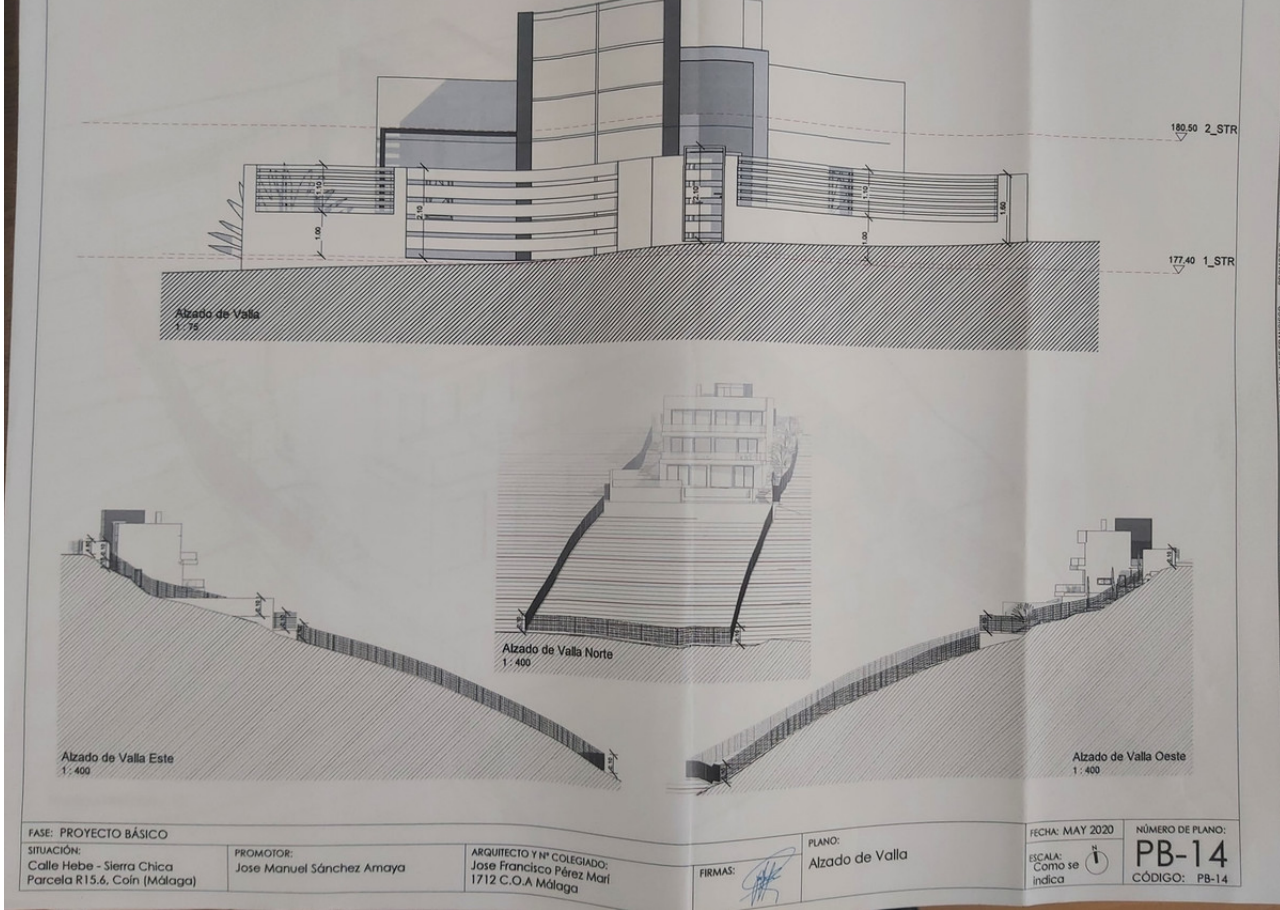












FASE: PROYECTO BÁSICO
 SITUACIÓN: Calle Hebe - Sierra Chica Parcela R15.6, Coín (Málaga)
 PROMOTOR: Jose Manuel Sánchez Amaya
 ARQUITECTO Y N.º COLEGIADO: Jose Francisco Pérez Mari 1712 C.O.A Málaga
 PLANO: Alzado de Valla
 FECHA: MAY 2020
 ESCALA: Como se indica
 NÚMERO DE PLANO: PB-14
 CÓDIGO: PB-14



FASE: PROYECTO BÁSICO
 SITUACIÓN: Calle Hebe - Sierra Chica Parcela R15.6, Coín (Málaga)
 PROMOTOR: Jose Manuel Sánchez Amaya
 ARQUITECTO Y N.º COLEGIADO: Jose Francisco Pérez Mari 1712 C.O.A Málaga
 PLANO: Planta Cubierta
 FECHA: MAY 2020
 ESCALA: Como se indica
 NÚMERO DE PLANO: PB-04
 CÓDIGO: PB-04

Superficies Construidas y Computables

Nombre	Comentarios	Area	Computa 100%	Computa 90%	No Computa	Area Computable
P-1						
Planta Baja -1	Cambio a 1 lado	6.31 m ²	No	Si	No	3.16 m ²
Planta Sótano	Sótano	37.24 m ²	Si	No	No	37.24 m ²
2.12		96.47 m ²	No	No	Si	0.00 m ²
Póche	Cambio a 1 lado	18.71 m ²	No	Si	No	9.36 m ²
Planta B1B9	Interior	96.47 m ²	Si	No	No	96.47 m ²
1.12						
Bañón	Cambio a 1 lado	6.31 m ²	No	Si	No	3.16 m ²
Planta ancha	Cambio a 3 lados	2.04 m ²	Si	No	No	2.04 m ²
Planta Alta	Interior	83.34 m ²	Si	No	No	83.34 m ²
2.12						
Cuñete	Acceso a cubierta	18.31 m ²	No	No	Si	0.00 m ²
Total		365.57 m ²				253.23 m ²

Superficies Útiles por Plantas

Nombre	Area
1.12	
Almacén	85.78 m ²
Escalera	8.59 m ²
Lavandería	10.58 m ²
Baño	3.13 m ²
Trastero	8.31 m ²
2.12	
Dispensa	3.87 m ²
Despacho	6.15 m ²
Comedor	14.84 m ²
Cocina	12.83 m ²
Sala	28.44 m ²
Escalera	6.58 m ²
Placa	1.86 m ²
terrazza PD	42.34 m ²
Bodega vinchaca	3.72 m ²
Lavandero	1.29 m ²
Vestíbulo	3.93 m ²
1.12	
Dormitorio 1	12.91 m ²
Dormitorio 2	12.12 m ²
Vestíbulo	3.34 m ²
Dormitorio 3	12.12 m ²
Baño Suite	4.55 m ²
Paseo	7.49 m ²
Baño	2.83 m ²
Escalera	8.57 m ²
Terraza P1	16.44 m ²
2.12	
Acceso a cubierta	4.43 m ²
Escalera	9.12 m ²
Cuñete transitable	73.14 m ²
Total	404.31 m ²

Superficies Construidas

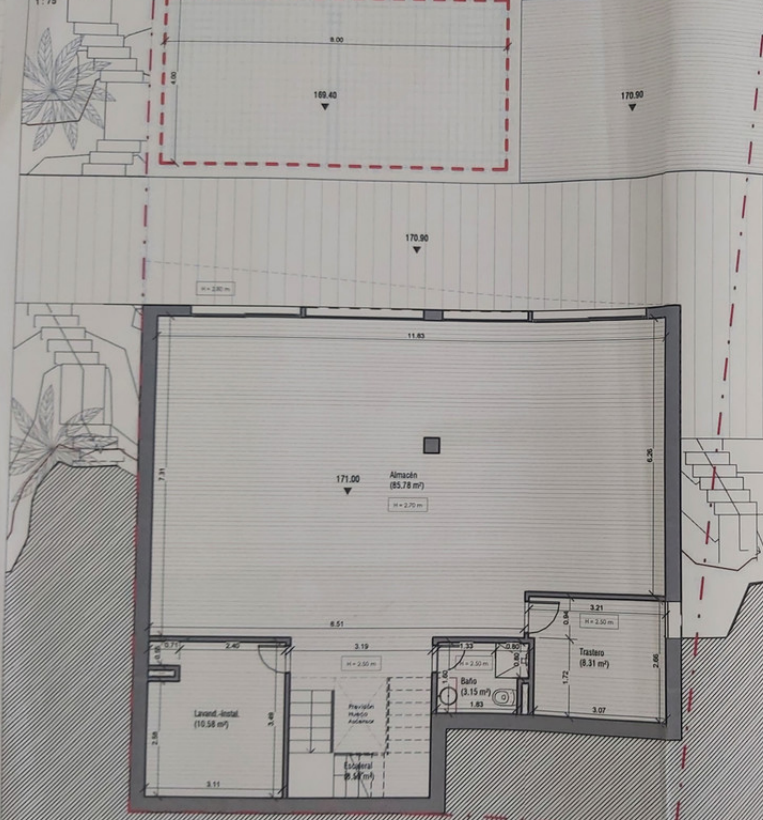
Nivel	Area
2.12	18.31 m ²
1.12	63.38 m ²
0.12	14.47 m ²
-1.12	134.08 m ²
Total	330.27 m ²



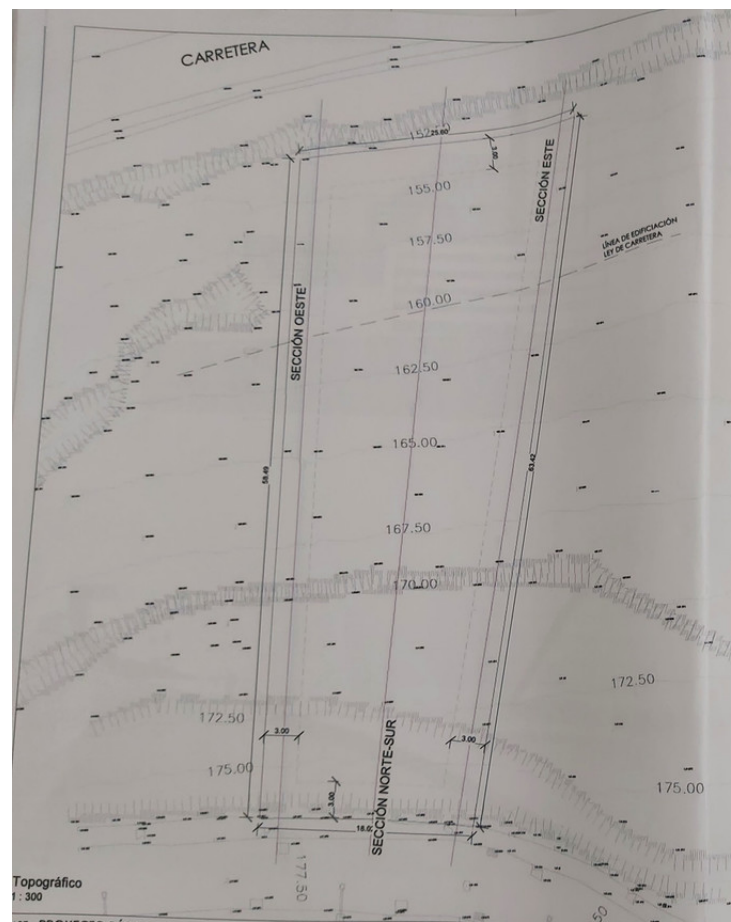
Sup. Construidas y Computables P-1
1 : 250



Imágenes de Referencia - Diseño Interior
FECHA: MAY 2020
ESCALA: CORTO se indica
NÚMERO DE PLANO: PB-07
CÓDIGO: PB-07



FASE: PROYECTO BÁSICO
SITUACIÓN: Calle Hebe - Sierra Chica
Parcela R15.6, Coin (Málaga)
PROMOTOR: José Manuel Sánchez Amaya
ARQUITECTO Y N° COLEGIADO: José Francisco Pérez Mari
1712 C.O.A Málaga
FIRMAS:



Topográfico
1 : 300
FASE: PROYECTO BÁSICO
SITUACIÓN: calle Hebe - Sierra Chica
PROMOTOR: José Manuel Sánchez Amaya
ARQUITECTO Y N° COLEGIADO:



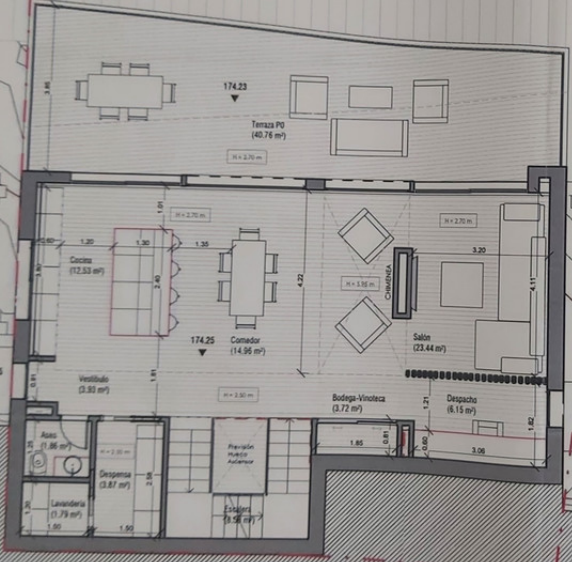
Ref. Catastral: Finca nº 33808 - Código Registral Único: 29005000682138
Ref. Catastral Conjunto: 5606602UF4650N0012E
Localización: Calle Hebe - Sierra Chica
Parcela R15.6, Coin (Málaga)
Normativa: PGOU Coin
Mod. Plan Parcial P15 Sierra Chica
Sup. Parcela: 1.305,27m²
Edificabilidad: 0,184 m²/m²s (240,17m²)
Ocupación: 25% (326,31m²)
Sep. Lindero: 3m (Linderos Públicos y Privados)
Altura máx: PB+1 (7m + 1,50m)

Según las características de la parcela con un 40% de pendiente descendente se podrá escalar la vivienda tomando la altura con referencia a la línea media tomada en los extremos de la parcela, siendo su altura mayor de 7m de altura y pudiendo superar dicha altura en 1,50m sobre la cota de terreno cuando se precise, alcanzando un máximo de 8,50m medidos desde la línea de referencia hasta la cara inferior de forjado.



PLANO: Topográfico y Parámetros
FECHA: MAY 2020
ESCALA: N
NÚMERO DE PLANO: PB-01

Planta Baja
1:75



Superficies Construidas y Computables

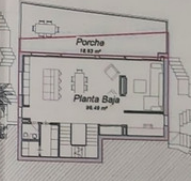
Nombre	Comentarios	Área	Computa COPE	Computa SOS	No Computa	Área Computable
Planta B						
Planta Baja-1	Cerrado a 1 lado	4.31 m ²	No	Si	No	3.14 m ²
Planta Baja-1	Interior	37.37 m ²	Si	No	No	37.37 m ²
Planta Baja-1	Sótano	74.47 m ²	No	No	Si	0.00 m ²
Planta Baja-1	Interior	14.71 m ²	No	Si	No	9.47 m ²
Planta Baja-1	Interior	94.47 m ²	Si	No	No	94.47 m ²
Planta Baja-2	Cerrado a 1 lado	4.31 m ²	No	Si	No	3.14 m ²
Planta Baja-2	Cerrado a 3 lados	2.07 m ²	Si	No	No	2.07 m ²
Planta Baja-2	Interior	83.38 m ²	Si	No	No	83.38 m ²
Cubierta	Acceso a cubierta	18.21 m ²	No	No	Si	0.00 m ²
Total		345.72 m ²				233.32 m ²

Superficies Útiles por Plantas

Nombre	Área
Almacén	65.78 m ²
Escalera	8.59 m ²
Sanitarios	10.58 m ²
Estilo	3.11 m ²
Escalero	8.31 m ²
Compenza	3.87 m ²
Despacho	6.15 m ²
Comedor	14.76 m ²
Cocina	12.43 m ²
Salón	23.44 m ²
Escalera	6.58 m ²
Ases	1.86 m ²
Terraza PO	40.74 m ²
Bodega-Vinoteca	3.72 m ²
Ultramarino	1.29 m ²
Vestíbulo	3.93 m ²
1.17E	
Dormitorio 1	12.91 m ²
Dormitorio 2	12.12 m ²
Vestidor	3.34 m ²
Dormitorio 3	12.12 m ²
Baño Suite	4.53 m ²
Baño	7.49 m ²
Baño	2.83 m ²
Baño	8.27 m ²
Terraza P1	14.44 m ²
2.17E	
Acceso a cubierta	4.43 m ²
Escalera	9.12 m ²
Cubierta transitable	72.14 m ²
Total	404.51 m ²

Superficies Construidas

Nivel	Área
1.17E	18.31 m ²
2.17E	63.38 m ²
3.17E	14.09 m ²
1.17E	134.09 m ²
Total	330.27 m ²



Sup. Construidas y Computables PO
1: 250

Imagen de Referencia - Diseño Interior



FASE: PROYECTO BÁSICO

SITUACIÓN:
Calle Hebe - Sierra Chica
Parcela R15.6, Coín (Málaga)

PROMOTOR:
Jose Manuel Sánchez Amaya

ARQUITECTO Y Nº COLEGIADO:
Jose Francisco Pérez Mari
1712 C.O.A. Málaga

FIRMAS:

PLANO:
Planta Baja

FECHA: MAY 2020

NÚMERO DE PLANO:

ESCALA:
Como se
indica

PB-06
CÓDIGO: PB-06