

Ref.-ID: MIBGR4020805

Coín

Casa

IBI: 818 EUR / año



2



1



240 m2



7229 m2

Maravillosa casa de campo situada a 6km del centro de Coín (8 minutos en coche). La propiedad se encuentra en una parcela de más de 7.000m² en un hermoso enclave que ofrece fantásticas vistas y disfruta de árboles maduros en un entorno muy verde. Los árboles que encontramos en la propiedad son principalmente olivos y hay algunos aguacates. La casa se distribuye en dos plantas y ofrece 2 dormitorios, baño, cocina y salón con chimenea y acceso directo a una bonita terraza cubierta. La planta baja dispone actualmente de un semisótano diáfano de 130m². Esta parte de la casa se puede abrir con grandes ventanales y hacer otros dormitorios, baño y sala de estar adicional, sala de juegos o un apartamento separado. Actualmente se utiliza como garaje y trastero. La piscina es muy privada y tiene un buen tamaño. El acceso por carretera a la casa está asfaltado y en buenas condiciones. La propiedad está vallada, tiene luz de red y agua de pozo privado.

Posición

✓ Campo

Orientación

✓ Sur

Estado

✓ Excelente
✓ Reformado Recientemente

Piscina

✓ Privada

Climatización

✓ Chimenea

Vistas

✓ Montaña
✓ Campo
✓ Panorámicas
✓ Piscina

Características

✓ Terraza Cubierta
✓ Armarios Empotrados
✓ Terraza Privada
✓ Trastero
✓ Suelos de Mármol
✓ Doble acristalamiento

Muebles

✓ Sin Amueblar

Cocina

✓ Equipada

Jardín

✓ Privado
✓ Mantenimiento fácil

Seguridad

✓ Recinto Cerrado

Aparcamiento

✓ Garaje
✓ Libre
✓ Más de uno
✓ Privado

Servicios Públicos

✓ Electricidad
✓ Agua Potable

Categoría

✓ Reventa















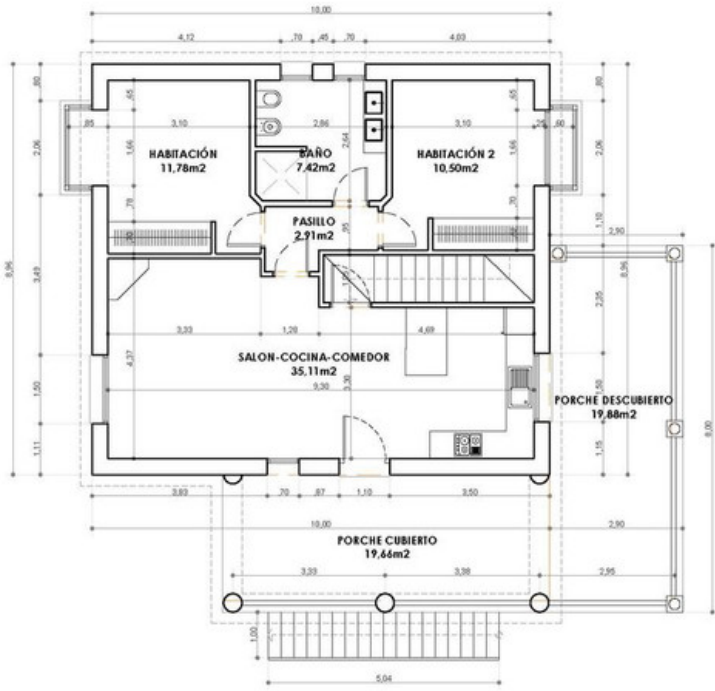




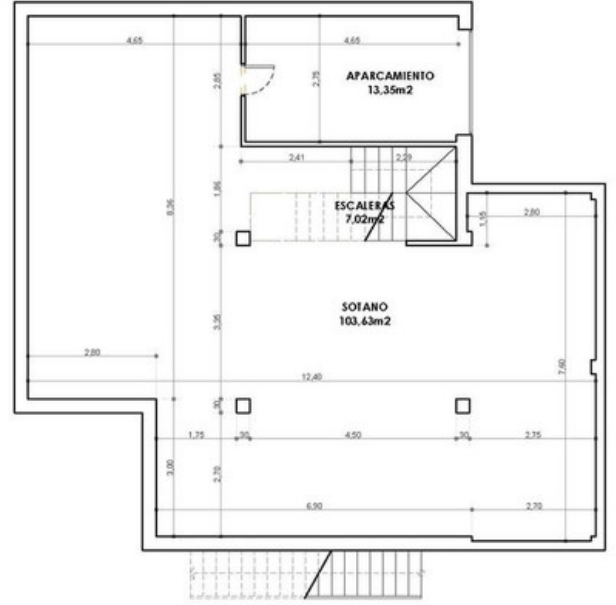








PLANTA BAJA
GROUND FLOOR



SÓTANO
BASEMENT



Escala:

1:100 A4 1:50 A2