

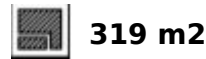
Ref.-ID: MIBGR4246486

Coín

Casa

IBI: 1,502 EUR / año

Basura: 392 EUR / año



¡OPORTUNIDAD ÚNICA! Parcela comercial urbana en el centro de Coín. Actualmente existe un edificio de 2 plantas compuesto por un local comercial y un apartamento de 319m<sup>2</sup> construidos en total sobre una parcela de 314m<sup>2</sup>. Es posible construir un total de 4 plantas aprovechando toda la parcela. El uso es tanto residencial como comercial por lo que sería posible construir apartamentos, casa, hotel, restaurante con patio, etc., ofreciendo mucha flexibilidad de usos. Si desea más información, póngase en contacto con nosotros.

**Posición**

- ✓ Ciudad
- ✓ Área Comercial
- ✓ Cerca de Tiendas
- ✓ Cerca de Colegios

**Características**

- ✓ Cerca de Transporte

**Servicios Públicos**

- ✓ Electricidad
- ✓ Agua Potable

**Orientación**

- ✓ Noroeste

**Muebles**

- ✓ Sin Amueblar

**Categoría**

- ✓ Inversion
- ✓ Reventa

**Estado**

- ✓ Buen

**Cocina**

- ✓ No Equipada

**Vistas**

- ✓ Urbanas
- ✓ Calle

**Aparcamiento**

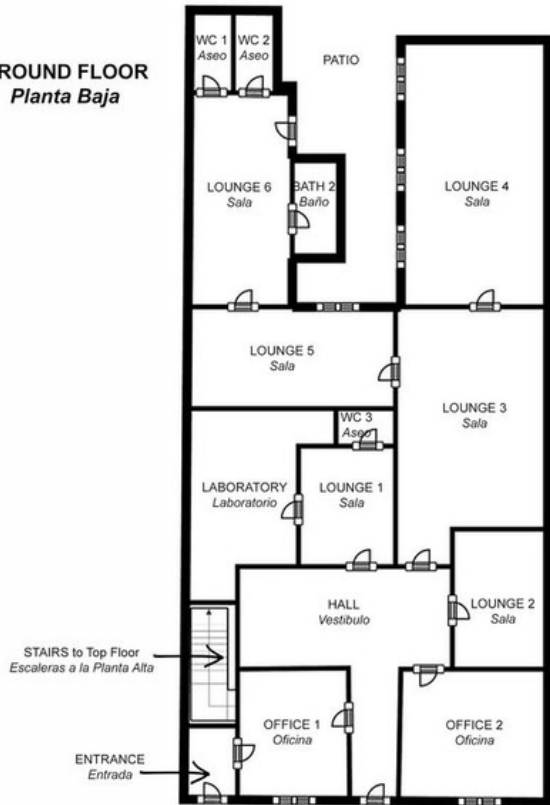
- ✓ Calle



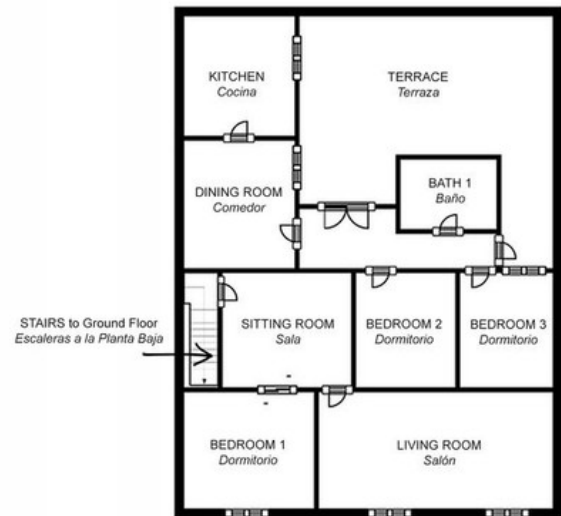




**GROUND FLOOR**  
*Planta Baja*



**TOP FLOOR**  
*Planta Alta*



**This is a representation of the layout of the property and it is not to scale.**  
**Esta es una representación de la distribución de la propiedad y no está a escala.**