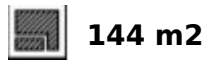


Ref.-ID: MIBGR4246669

Mijas

Terreno



Terreno Urbano, Mijas, Costa del Sol. Jardin/Terreno 123 m<sup>2</sup>. Posición : Pueblo, Pueblo de Montaña, Cerca de Tiendas.  
Orientación : Este, Sureste, Sur, Suroeste, Oeste. Estado : Requiere Restauración. Vistas : Mar, Montaña, Panorámicas.  
Categoría : Reventa, Con Permiso de Planificación.

**Posición**

- ✓ Pueblo
- ✓ Pueblo de Montaña
- ✓ Cerca de Tiendas

**Orientación**

- ✓ Este
- ✓ Sureste
- ✓ Sur
- ✓ Suroeste
- ✓ Oeste

**Estado**

- ✓ Requiere Restauración

**Vistas**

- ✓ Mar
- ✓ Montaña
- ✓ Panorámicas

**Categoría**

- ✓ Reventa
- ✓ Con Permiso de Planificación













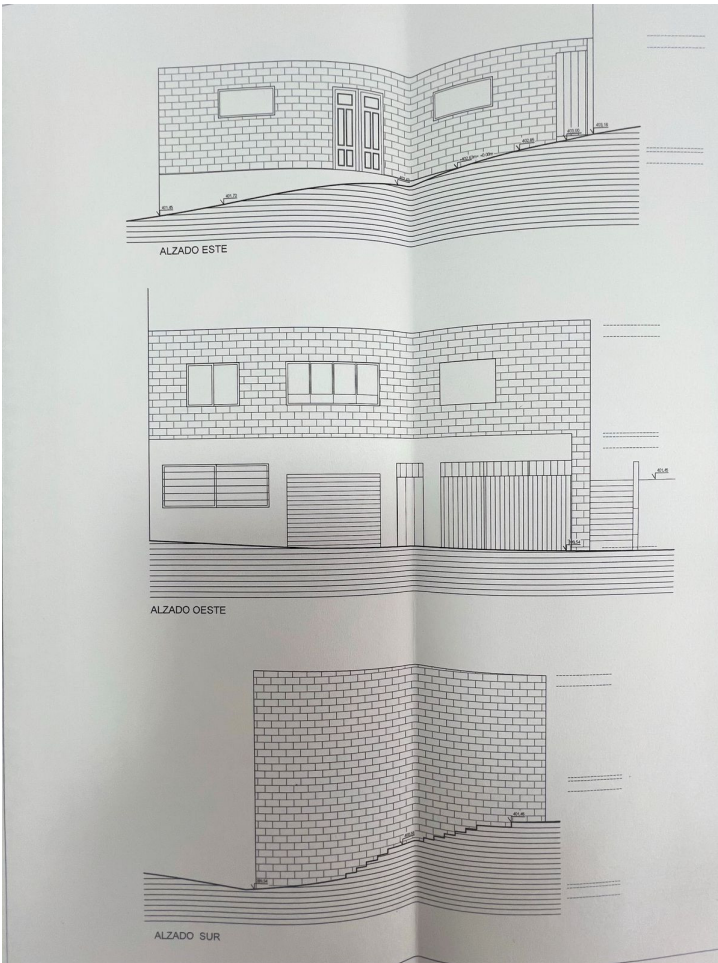


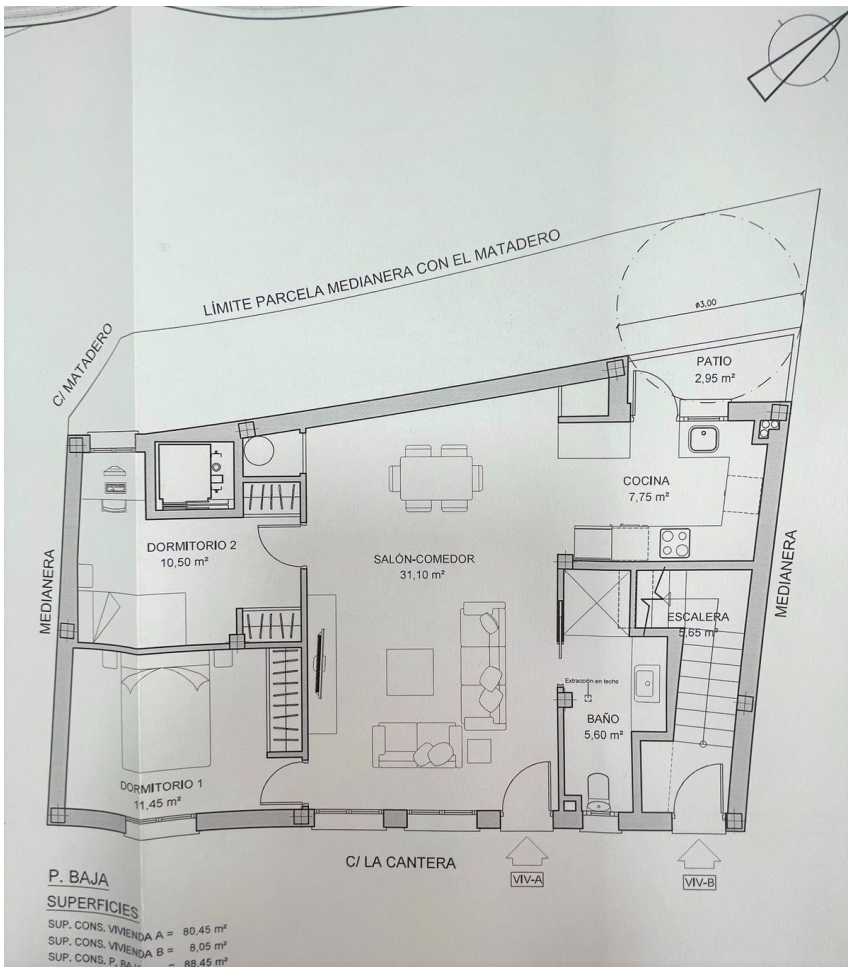
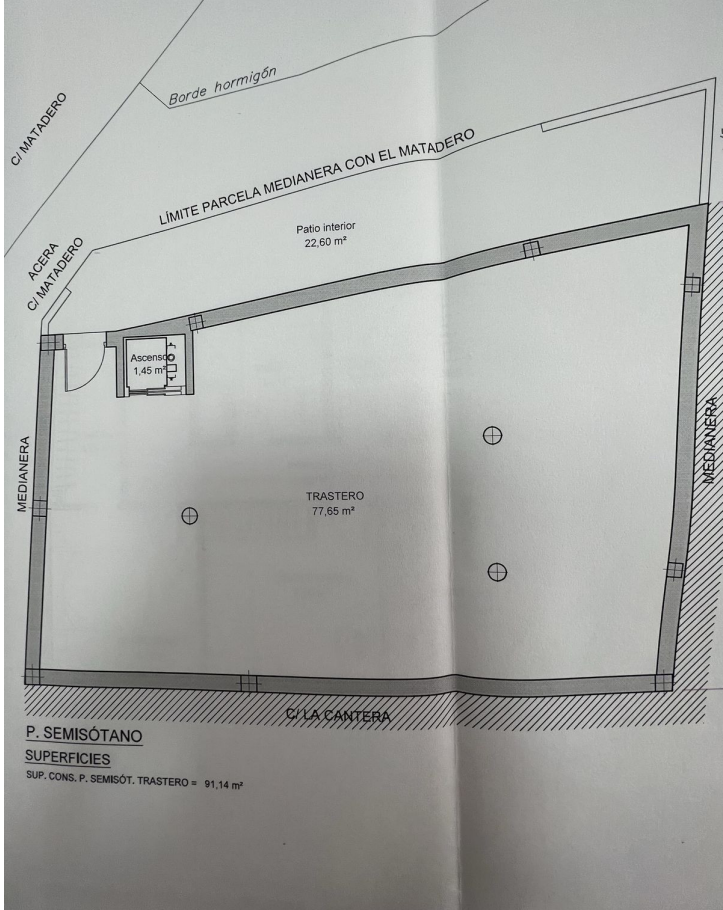


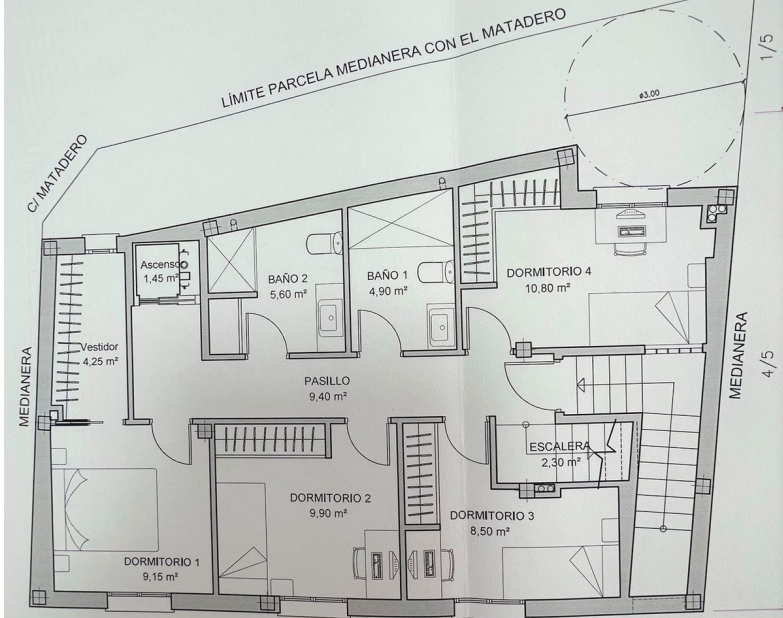










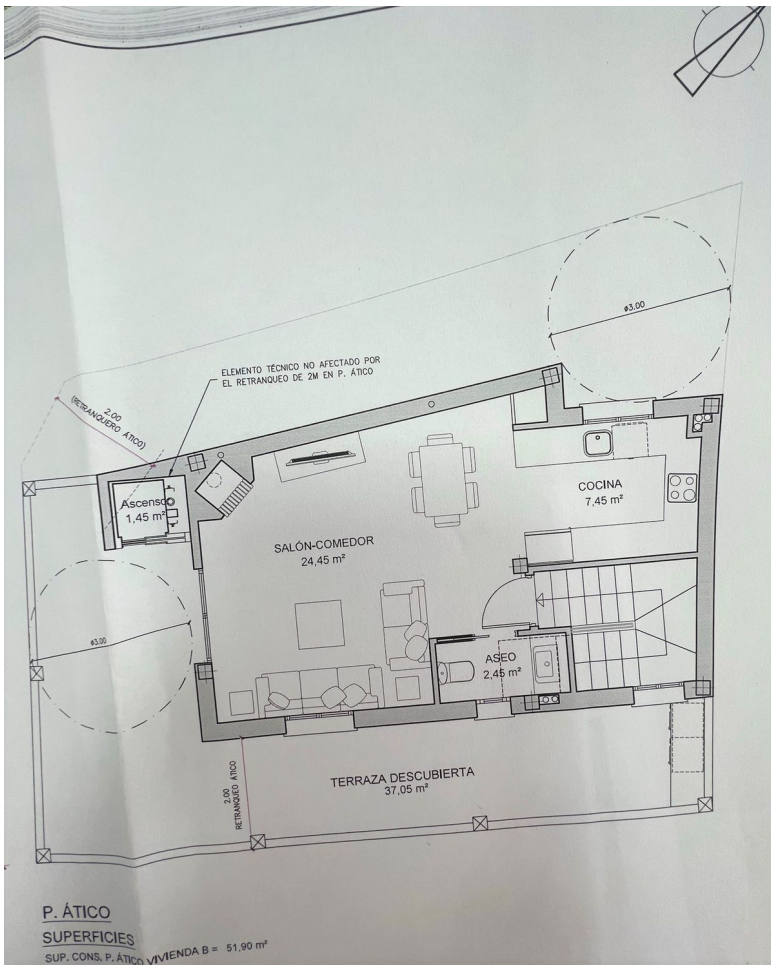


**P. PRIMERA**  
**SUPERFICIES**

SUP. CONS. P. PRIMERA VIVIENDA B = 89,45 m²

**RESUMEN SUPERFICIES CONSTRUIDAS**

SUP. CONS. P. SEMISÓTANO = 91,14 m²  
 SUP. CONS. P. BAJA = 80,45 m²  
 SUP. CONS. P. PRIMERA = 80,45 m²  
 SUP. CONS. P. ÁTICO = 51,90 m²  
 TOTAL CONSTRUIDAS = 303,94 m²



**P. ÁTICO**  
**SUPERFICIES**

SUP. CONS. P. ÁTICO VIVIENDA B = 51,90 m²

