

Ref.-ID: MIBGR4273663

Coín

Terreno



25250 m2



107274 m2

Coín, Malaga-- Parcela ideal para Inversionistas, se pueden construir 67 villas. La parcela se encuentra localizada en uno de los polos de expansión más importantes de Coín. Su ubicación hace que sea un espacio ideal para proponer una urbanización, estando muy bien comunicada con las infraestructuras viarias y dotacionales. Este sector esta clasificado como suelo urbanizable ordenado. Dispone de 107.274.25 m2, pudiendo construir 67 viviendas individuales, además de las cesiones de zonas verdes y equipamientos La parcelas medirán entre 720 y 950m2. Un proyecto importante para un promotor buscando una inversion con alta rentabilidad.

Posición

- ✓ Ciudad
- ✓ Suburbano
- ✓ Campo
- ✓ Pueblo de Montaña
- ✓ Cerca de Ciudad

Orientación

- ✓ Este
- ✓ Sureste
- ✓ Sur
- ✓ Suroeste
- ✓ Oeste



Ejemplo de barrio, zona este



Fachada principal



Infografías

Ejemplo 2



Infografías

Ejemplo 1



Fachada principal



Salón-cocina-comedor



Dormitorio principal



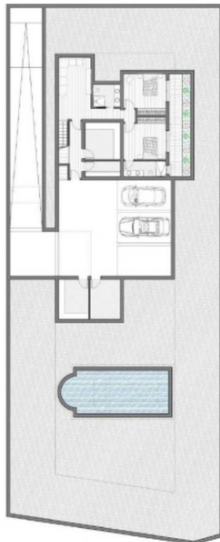
Patio



Jardin

Planimetría

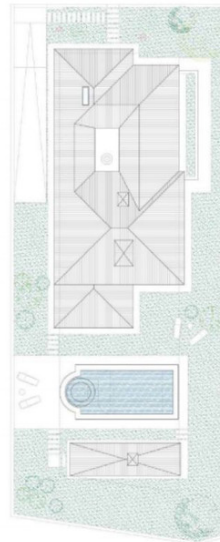
Ejemplo 1



Planta sótano

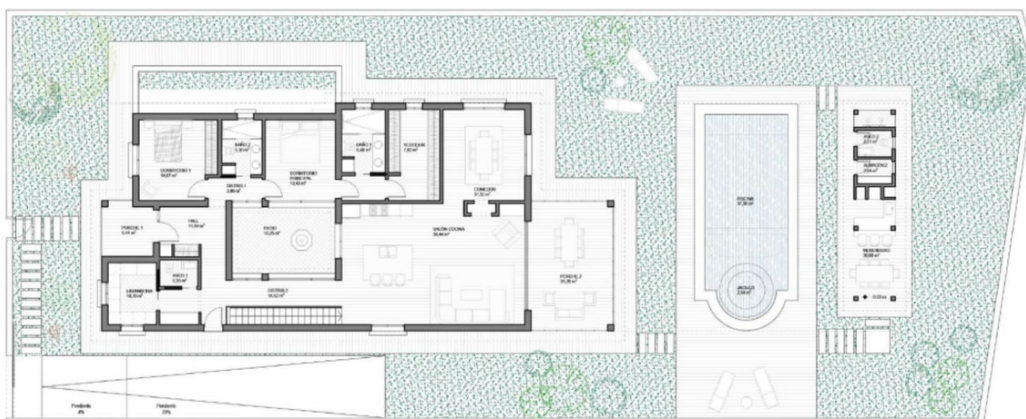


Planta baja

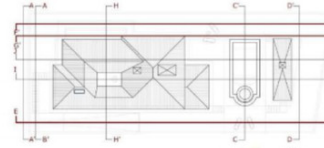


Planta cubierta

Planimetría



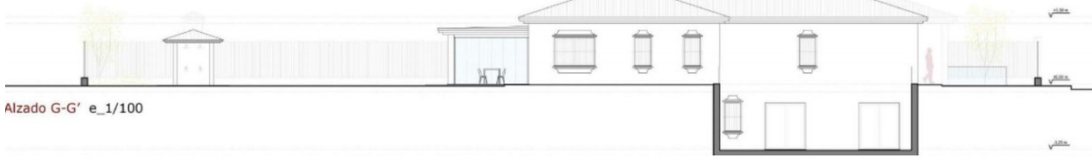
Planimetría



Alzado E-E' e_1/100



Alzado F-F' e_1/100



Alzado G-G' e_1/100

