

Ref.-ID: MIBGR4298134

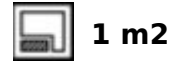
Benalmadena Costa

Apartamento

Comunidad: 4,800 EUR / año

IBI: 1,700 EUR / año

Basura: 150 EUR / año



Benalmadena Costa, en el edificio más emblemático y lujoso de Benalmadena costa se encuentra este ÚNICO ático dúplex actualmente en venta. Esta residencia privada y exclusiva cuenta con servicios de alta gama como piscina cubierta, gimnasio, piscina exterior climatizada en invierno y sauna. La promoción se encuentra a 350 metros de la playa, justo enfrente del hermoso Parque de la Paloma y Selwo Marina. el aeropuerto está a 16 minutos, el puerto deportivo de Benalmádena a solo 6 minutos y Marbella a 35 minutos El estilo de vida exclusivo comienza desde el momento en que ingresa a su nuevo hogar, ya que tiene acceso directo y privado desde el ascensor. En el primer nivel encontrará una cocina de alta gama con acceso directo a una terraza muy grande con orientación oeste y vistas al mar, la mitad de la terraza está cubierta y tiene una cortina de vidrio (LUMON) ideal para los meses de invierno. El gran salon con chimenea es muy espacioso y también tiene acceso a la gran terraza al igual que el dormitorio principal, este cuenta con un baño espacioso (ducha y bañera) y una gran cantidad de armarios , mientras que el dormitorio de invitados también incluye un baño moderno con inodoro de estilo japonés. En el nivel superior, el 3er dormitorio con aseo y acceso directo al gran solárium con máxima privacidad y jacuzzi para 6 personas, por supuesto no podemos olvidar que disfrutarás de vistas 360º de Benalmádena, su sierra y la hermosa costa. . 2 plazas de garaje subterráneo (con enchufes para coche eléctrico) y 2 trasteros están incluidos en el precio. 24 hrs de seguridad con camaras y 12 horas con personal suelo radiante en los baños Persianas electricas

Posición

- ✓ Suburbano
- ✓ Área Comercial
- ✓ Lado de la Playa
- ✓ Cerca de Tiendas
- ✓ Cerca del Mar
- ✓ Cerca de Ciudad
- ✓ Cerca de Colegios
- ✓ Cerca de Marina

Climatización

- ✓ Aire Acondicionado
- ✓ A/A Caliente
- ✓ A/A Frio
- ✓ Chimenea
- ✓ Baño

Cocina

- ✓ Equipada

Servicios Públicos

- ✓ Electricidad
- ✓ Agua Potable

Orientación

- ✓ Este
- ✓ Sureste
- ✓ Sur
- ✓ Suroeste

Vistas

- ✓ Mar
- ✓ Montaña
- ✓ Panorámicas
- ✓ Piscina
- ✓ Urbanas

Jardin

- ✓ Comunitario
- ✓ Paisajista

Categoría

- ✓ Lujo
- ✓ Reventa

Estado

- ✓ Excelente

Características

- ✓ Terraza Cubierta
- ✓ Ascensor
- ✓ Armarios Empotrados
- ✓ Cerca de Transporte
- ✓ Terraza Privada
- ✓ Solarío
- ✓ TV Satélite
- ✓ Gimnasio
- ✓ Sauna
- ✓ Trastero
- ✓ Lavadero
- ✓ Baño En-Suite
- ✓ Suelos de Mármol
- ✓ Jacuzzi
- ✓ Doble acristalamiento

Seguridad

- ✓ Recinto Cerrado
- ✓ Persianas Eléctricas
- ✓ Portero Automático

Piscina

- ✓ Comunitaria
- ✓ Cubierta
- ✓ Con Calefacción

Muebles

- ✓ Sin Amueblar

Aparcamiento

- ✓ Subterráneo
- ✓ Cubierto
- ✓ Más de uno
- ✓ Privado



















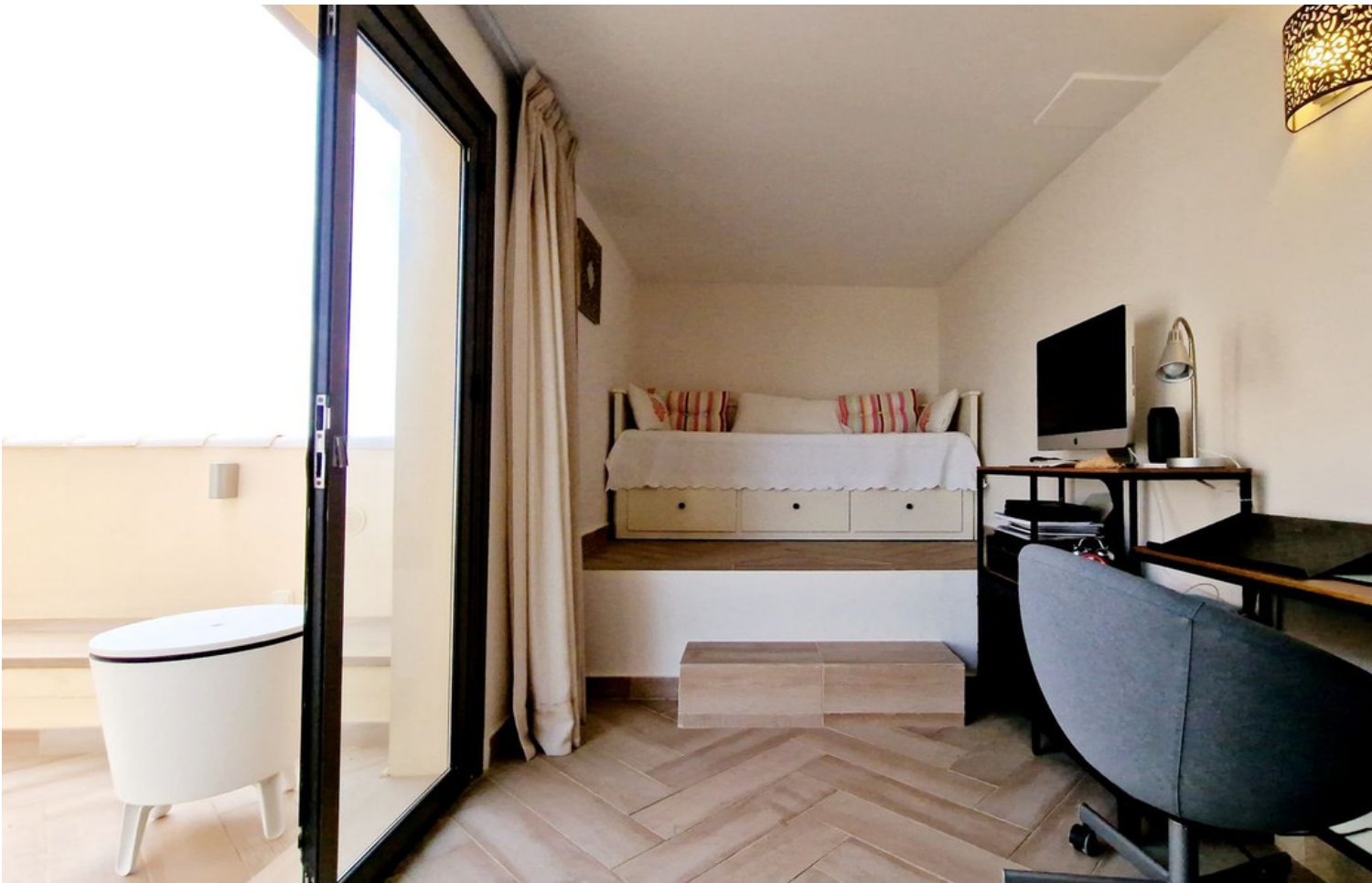


















**Parque
de la
Paloma**

