

Ref.-ID: MIBGR4307092

Benalmadena Costa

Casa



2



2



129 m2

IMPORTANTE: EN ESTA URBANIZACIÓN NO SE PUEDEN HACER ALQUILERES VACACIONALES Adosado reformado, en Torremuelle, con vistas al mar. ¿Estás buscando una propiedad cerca de la playa para tus vacaciones o como inversión? Te presento este estupendo adosado ubicado en Benalmádena, zona Torremuelle. Con tan solo 750 metros de distancia a pie hasta el agua del Mediterráneo podrás disfrutar todos los días del sol y las olas. Este inmueble cuenta con dos habitaciones dobles, ambos baños con un excelente estado y cocina totalmente equipada que se abre hacia el salón comedor creando un ambiente amplio e iluminado. Además su terraza privada te permite relajarte mientras contemplas unas espectaculares vistas panorámicas al mar y una piscina comunitaria. La vivienda está reformada completamente lo cual asegura tu tranquilidad sin necesitar preocuparte por reparaciones adicionales. Desde aquí tienes acceso cercano a todo tipo de servicios: restaurantes bares tiendas comerciales centros deportivos gimnasios transporte público autobuses/tren ✓ Y si deseas explorar otras áreas turísticas famosas como Marbella - Málaga - Fuengirola; éstos están muy accesibles desde esta localización. Por todas estas razones es difícil encontrar otra opción más acogedora así que ven hoy mismo antes de perderte esta oportunidad única...

Posición

- ✓ Pueblo
- ✓ Cerca de Tiendas
- ✓ Cerca del Mar
- ✓ Cerca de Colegios
- ✓ Urbanización

Vistas

- ✓ Mar
- ✓ Montaña
- ✓ Calle

Jardín

- ✓ Comunitario

Categoría

- ✓ Casas de vacaciones
- ✓ Inversion

Orientación

- ✓ Sur
- ✓ Suroeste
- ✓ Oeste

Características

- ✓ Terraza Cubierta
- ✓ Armarios Empotrados
- ✓ Cerca de Transporte
- ✓ Terraza Privada
- ✓ WiFi
- ✓ Trastero
- ✓ Suelo de Madera
- ✓ Barbacoa
- ✓ Doble acristalamiento

Seguridad

- ✓ Recinto Cerrado
- ✓ Portero Automático
- ✓ Alarma

Estado

- ✓ Renovado Recientemente

Muebles

- ✓ Opcionales

Aparcamiento

- ✓ Subterráneo
- ✓ Calle

Piscina

- ✓ Comunitaria

Cocina

- ✓ Equipada

Servicios Públicos

- ✓ Electricidad
- ✓ Agua Potable
- ✓ Teléfono

























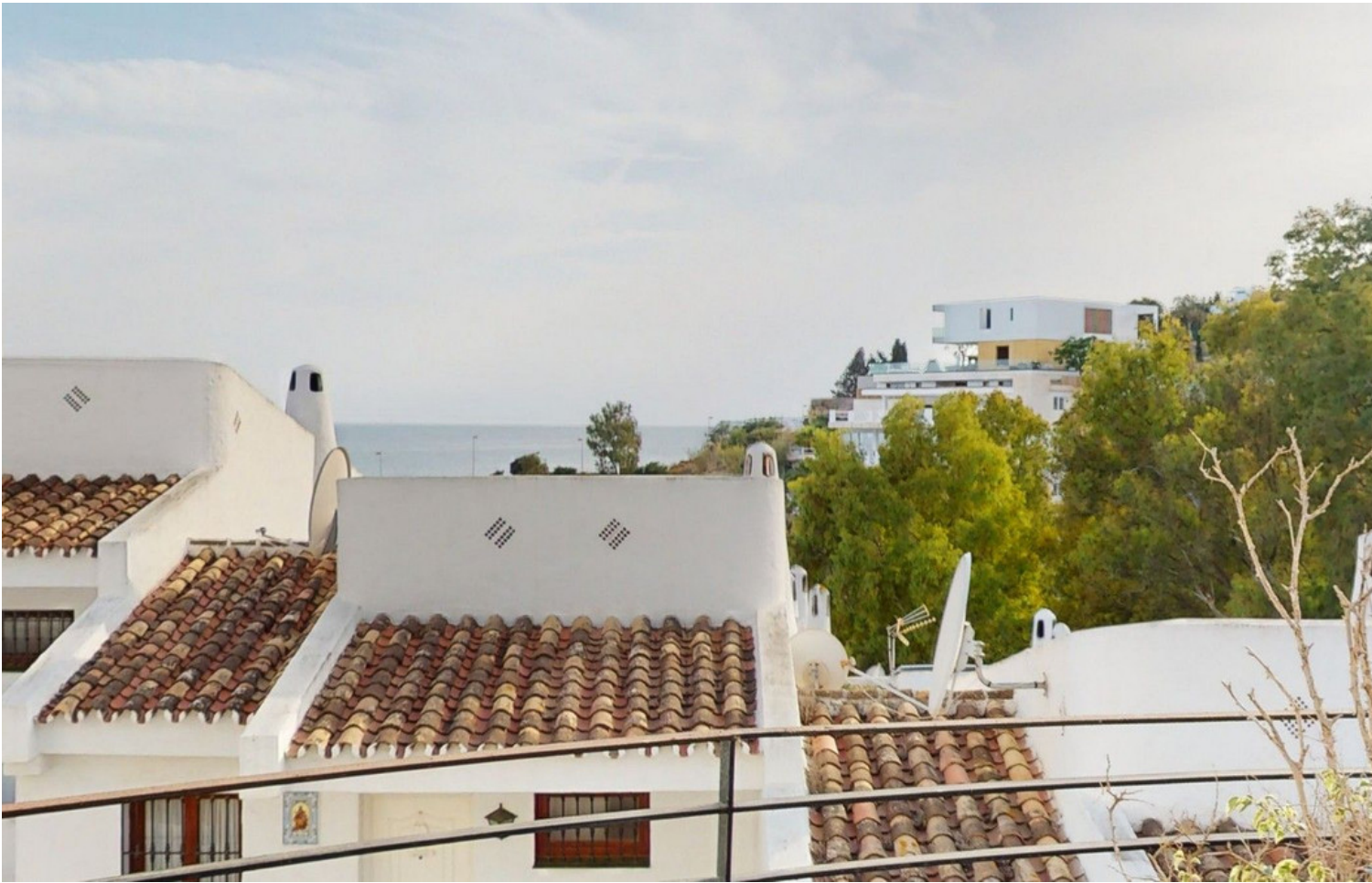










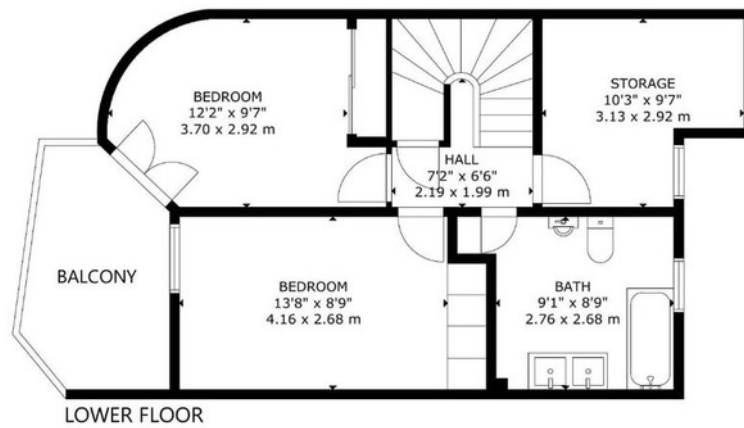
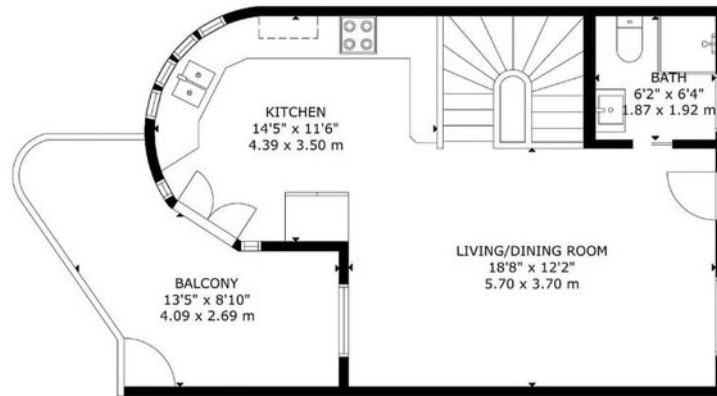




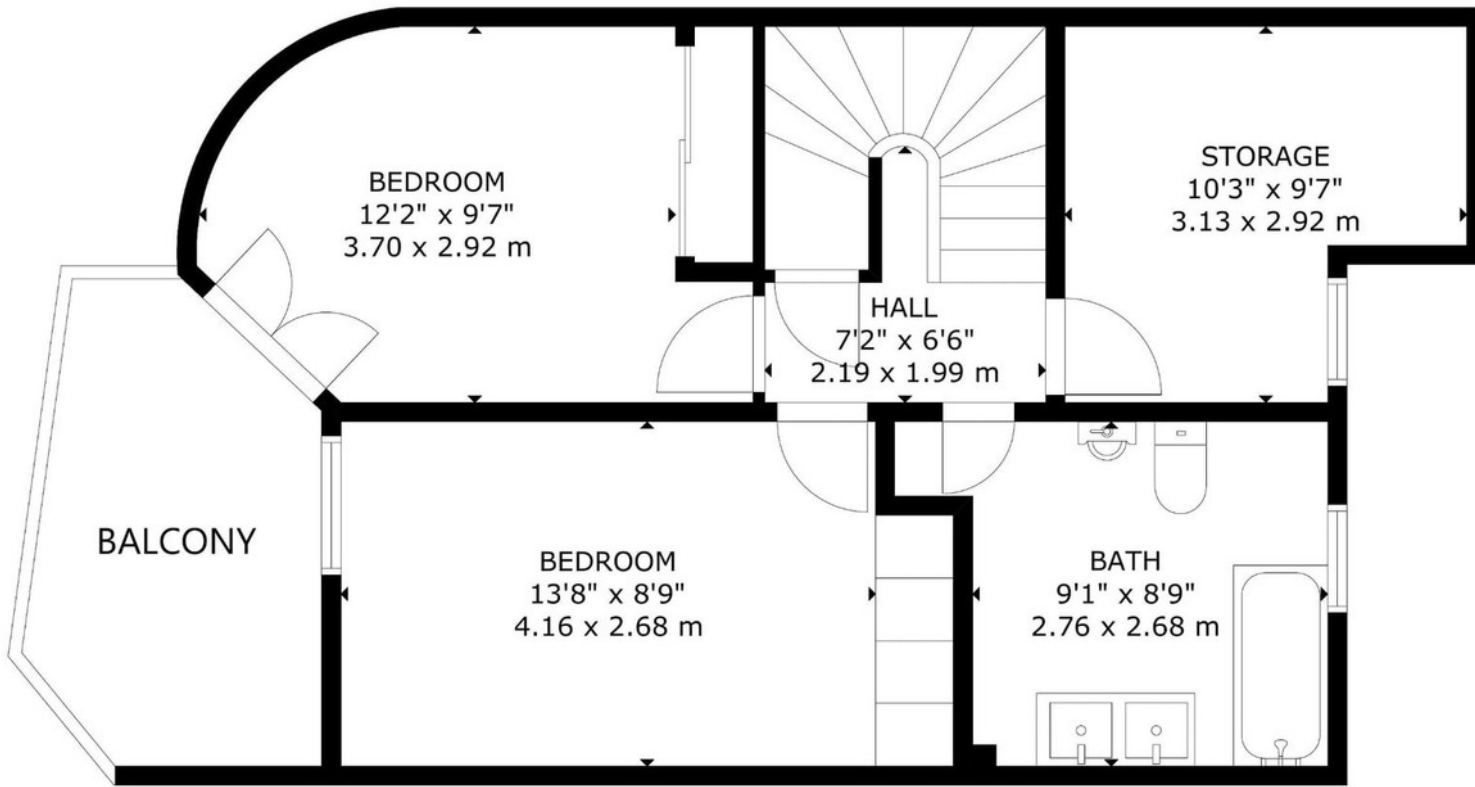






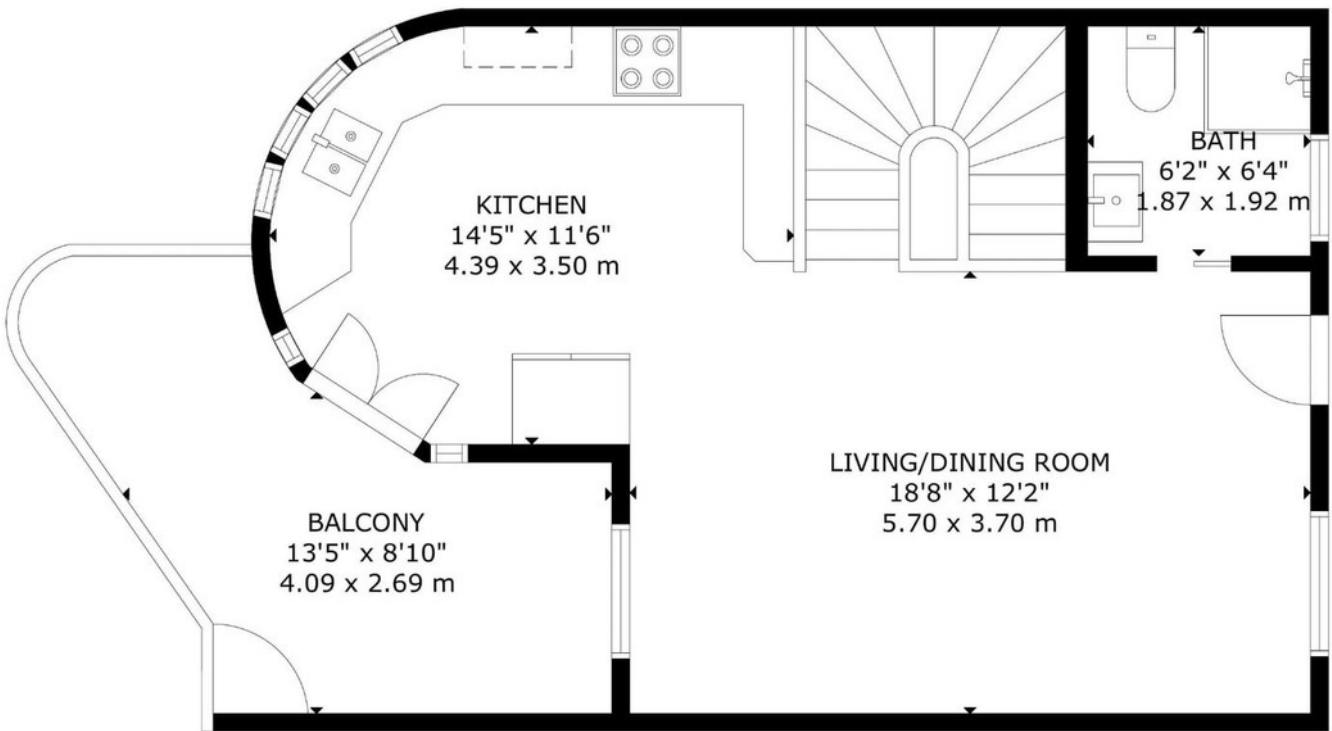


GROSS INTERNAL AREA
 TOTAL: 90 m²/969 sq ft
 LOWER FLOOR: 48 m²/517 sq ft, MAIN FLOOR: 42 m²/452 sq ft
 EXCLUDED AREA: BALCONY: 11 m²/123 sq ft
 SIZE AND DIMENSIONS ARE APPROXIMATE, ACTUAL MAY VARY.



LOWER FLOOR

GROSS INTERNAL AREA
 TOTAL: 90 m²/969 sq ft
 LOWER FLOOR: 48 m²/517 sq ft, MAIN FLOOR: 42 m²/452 sq ft
 EXCLUDED AREA: BALCONY: 11 m²/123 sq ft
 SIZE AND DIMENSIONS ARE APPROXIMATE, ACTUAL MAY VARY.



MAIN FLOOR

GROSS INTERNAL AREA
 TOTAL: 90 m²/969 sq ft
 LOWER FLOOR: 48 m²/517 sq ft, MAIN FLOOR: 42 m²/452 sq ft
 EXCLUDED AREA: BALCONY: 11 m²/123 sq ft
 SIZE AND DIMENSIONS ARE APPROXIMATE, ACTUAL MAY VARY.

