

Ref.-ID: MIBGR4410667

Estepona

Casa



Bienvenido a la gama alta contemporánea bellamente presentado en una zona de mucha demanda en Los Olivos del Paraíso, un exclusivo complejo residencial compuesto por villas contemporáneas y situado en el corazón de El Paraíso, en la Nueva Milla de Oro en la zona de Estepona. La zona bien establecida entre Marbella y Estepona ofrece una gran proximidad a todos los servicios y campos de golf por no hablar de zonas como Puerto Banús, Marbella ciudad o Nueva Andalucía están a sólo 10-15 minutos en coche. Ubicado en una parcela de 802m², la hermosa villa de 582 m² ha sido diseñado por el renombrado arquitecto Pedro Iraburu Elizalde y ofrece alta calidad y amplias habitaciones de diseño interior con impresionantes y elegantes muebles de diseño de interiores y soluciones de estilo. La villa está construida en 3 niveles. La planta baja consta de un gran vestíbulo con un aseo de invitados, un espacio de estar de planta abierta que goza de abundante luz natural gracias a los grandes ventanales de cristal que se abren a la zona exterior. Éstas conducen a una piscina privada climatizada, zona de barbacoa y tumbonas privadas. La moderna cocina está totalmente equipada y cuenta con una isla y una zona de desayuno. Con vistas al jardín, Suite de 1 dormitorio en la planta baja. El dormitorio principal tiene acceso a través de un vestidor hecho a medida. La planta baja consta de 2 amplios dormitorios con baños en suite y una gran sala de juegos con mesa de comedor, bar y zona de TV. La primera planta cuenta con una terraza en la azotea y un espacioso dormitorio en suite con vistas serenas. A estos espacios se accede a través de una elegante y moderna escalera. Todos los dormitorios disponen de TV, amplio espacio de almacenamiento y están impecablemente presentados. La villa también cuenta con un amplio garaje para 3 coches. Rodeado de hermosa naturaleza y propiedades de lujo similares, la casa de lujo de 6 dormitorios viene a la venta con calidades de gama alta y características de lujo, como una chimenea, sistema de domótica, alarma, doble acristalamiento, aire acondicionado, calefacción por suelo radiante en todo, gimnasio, trastero y lavadero, TV vía satélite, Internet - Wi-Fi, etc. El precio de venta incluye el mobiliario. Es una opción ideal para aquellos que buscan una vivienda moderna y lista para entrar a vivir en una zona consolidada.

Posición

- ✓ Cerca de Puerto
- ✓ Cerca de Tiendas
- ✓ Cerca del Mar
- ✓ Cerca de Ciudad
- ✓ Cerca de Colegios

Climatización

- ✓ Aire Acondicionado
- ✓ Chimenea
- ✓ Suelo Radiante

Cocina

- ✓ Equipada
- ✓ Parcialmente Equipada

Categoría

- ✓ Lujo

Orientación

- ✓ Suroeste

Vistas

- ✓ Montaña
- ✓ Campo
- ✓ Panorámicas
- ✓ Jardín
- ✓ Piscina

Jardin

- ✓ Privado

Estado

- ✓ Excelente
- ✓ Nueva Construcción

Características

- ✓ Terraza Cubierta
- ✓ Armarios Empotrados
- ✓ Cerca de Transporte
- ✓ Terraza Privada
- ✓ Solario
- ✓ Gimnasio
- ✓ Sauna
- ✓ Sala de Juegos
- ✓ Trastero
- ✓ Lavadero
- ✓ Baño En-Suite
- ✓ Suelos de Mármol
- ✓ Jacuzzi
- ✓ Barbacoa
- ✓ Domotica

Seguridad

- ✓ Persianas Eléctricas

Piscina

- ✓ Privada

Muebles

- ✓ Amueblada

Aparcamiento

- ✓ Privado





















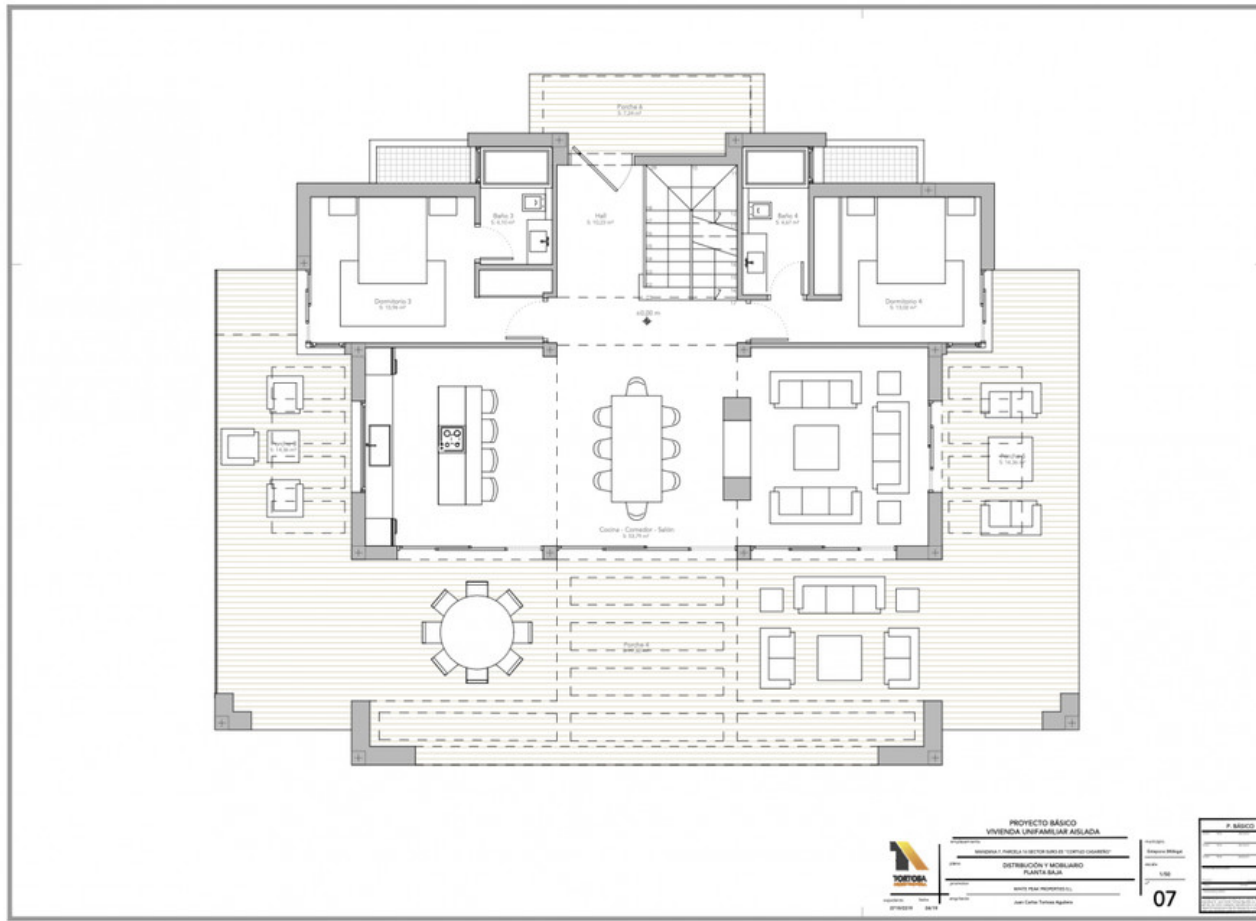


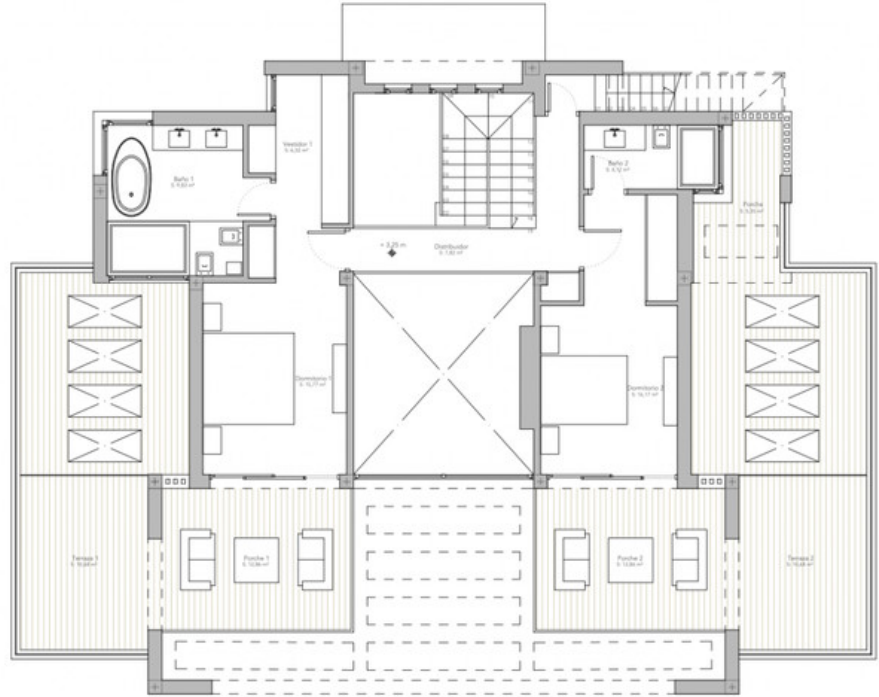








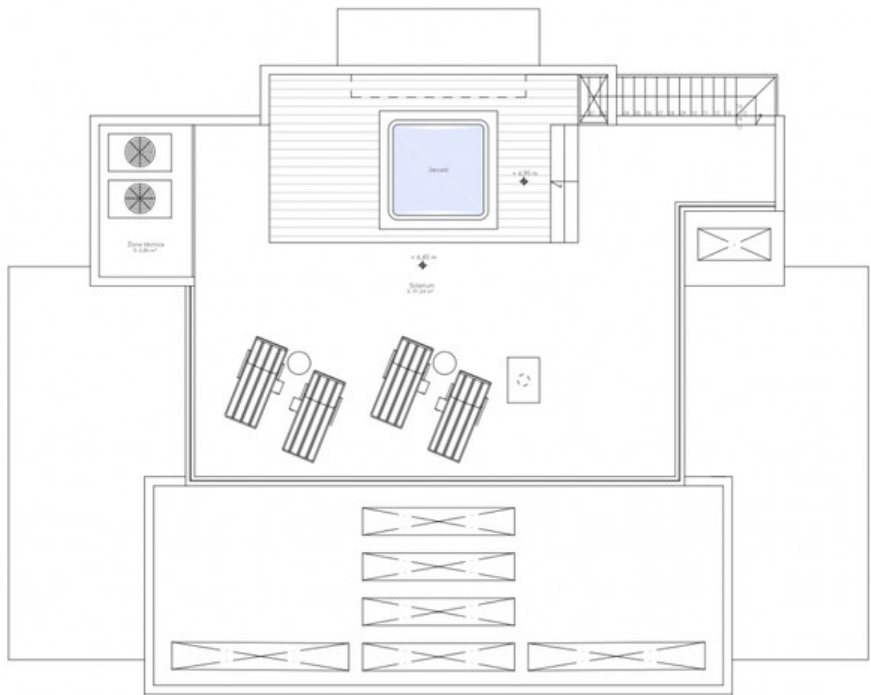




PROYECTO BÁSICO
VIVIENDA UNIFAMILIAR AISLADA
 INGENIERÍA Y ARQUITECTURA
DETALLE DE MOBILIARIO
PLANTA 0 (0)
 ESCALA: 1/50
 AUTORA: JUAN CARLOS TORRES AGUIAR
 FECHA: 2023

| # BÁSICO | |
|----------|-----------------------|
| 01 | PROYECTO BÁSICO |
| 02 | DETALLE DE MOBILIARIO |
| 03 | PLANTA 0 (0) |
| 04 | PLANTA 1 (1) |
| 05 | PLANTA 2 (2) |
| 06 | PLANTA 3 (3) |
| 07 | PLANTA 4 (4) |
| 08 | PLANTA 5 (5) |
| 09 | PLANTA 6 (6) |
| 10 | PLANTA 7 (7) |
| 11 | PLANTA 8 (8) |
| 12 | PLANTA 9 (9) |
| 13 | PLANTA 10 (10) |
| 14 | PLANTA 11 (11) |
| 15 | PLANTA 12 (12) |
| 16 | PLANTA 13 (13) |
| 17 | PLANTA 14 (14) |
| 18 | PLANTA 15 (15) |
| 19 | PLANTA 16 (16) |
| 20 | PLANTA 17 (17) |
| 21 | PLANTA 18 (18) |
| 22 | PLANTA 19 (19) |
| 23 | PLANTA 20 (20) |
| 24 | PLANTA 21 (21) |
| 25 | PLANTA 22 (22) |
| 26 | PLANTA 23 (23) |
| 27 | PLANTA 24 (24) |
| 28 | PLANTA 25 (25) |
| 29 | PLANTA 26 (26) |
| 30 | PLANTA 27 (27) |
| 31 | PLANTA 28 (28) |
| 32 | PLANTA 29 (29) |
| 33 | PLANTA 30 (30) |
| 34 | PLANTA 31 (31) |
| 35 | PLANTA 32 (32) |
| 36 | PLANTA 33 (33) |
| 37 | PLANTA 34 (34) |
| 38 | PLANTA 35 (35) |
| 39 | PLANTA 36 (36) |
| 40 | PLANTA 37 (37) |
| 41 | PLANTA 38 (38) |
| 42 | PLANTA 39 (39) |
| 43 | PLANTA 40 (40) |
| 44 | PLANTA 41 (41) |
| 45 | PLANTA 42 (42) |
| 46 | PLANTA 43 (43) |
| 47 | PLANTA 44 (44) |
| 48 | PLANTA 45 (45) |
| 49 | PLANTA 46 (46) |
| 50 | PLANTA 47 (47) |
| 51 | PLANTA 48 (48) |
| 52 | PLANTA 49 (49) |
| 53 | PLANTA 50 (50) |
| 54 | PLANTA 51 (51) |
| 55 | PLANTA 52 (52) |
| 56 | PLANTA 53 (53) |
| 57 | PLANTA 54 (54) |
| 58 | PLANTA 55 (55) |
| 59 | PLANTA 56 (56) |
| 60 | PLANTA 57 (57) |
| 61 | PLANTA 58 (58) |
| 62 | PLANTA 59 (59) |
| 63 | PLANTA 60 (60) |
| 64 | PLANTA 61 (61) |
| 65 | PLANTA 62 (62) |
| 66 | PLANTA 63 (63) |
| 67 | PLANTA 64 (64) |
| 68 | PLANTA 65 (65) |
| 69 | PLANTA 66 (66) |
| 70 | PLANTA 67 (67) |
| 71 | PLANTA 68 (68) |
| 72 | PLANTA 69 (69) |
| 73 | PLANTA 70 (70) |
| 74 | PLANTA 71 (71) |
| 75 | PLANTA 72 (72) |
| 76 | PLANTA 73 (73) |
| 77 | PLANTA 74 (74) |
| 78 | PLANTA 75 (75) |
| 79 | PLANTA 76 (76) |
| 80 | PLANTA 77 (77) |
| 81 | PLANTA 78 (78) |
| 82 | PLANTA 79 (79) |
| 83 | PLANTA 80 (80) |
| 84 | PLANTA 81 (81) |
| 85 | PLANTA 82 (82) |
| 86 | PLANTA 83 (83) |
| 87 | PLANTA 84 (84) |
| 88 | PLANTA 85 (85) |
| 89 | PLANTA 86 (86) |
| 90 | PLANTA 87 (87) |
| 91 | PLANTA 88 (88) |
| 92 | PLANTA 89 (89) |
| 93 | PLANTA 90 (90) |
| 94 | PLANTA 91 (91) |
| 95 | PLANTA 92 (92) |
| 96 | PLANTA 93 (93) |
| 97 | PLANTA 94 (94) |
| 98 | PLANTA 95 (95) |
| 99 | PLANTA 96 (96) |
| 100 | PLANTA 97 (97) |
| 101 | PLANTA 98 (98) |
| 102 | PLANTA 99 (99) |
| 103 | PLANTA 100 (100) |

08

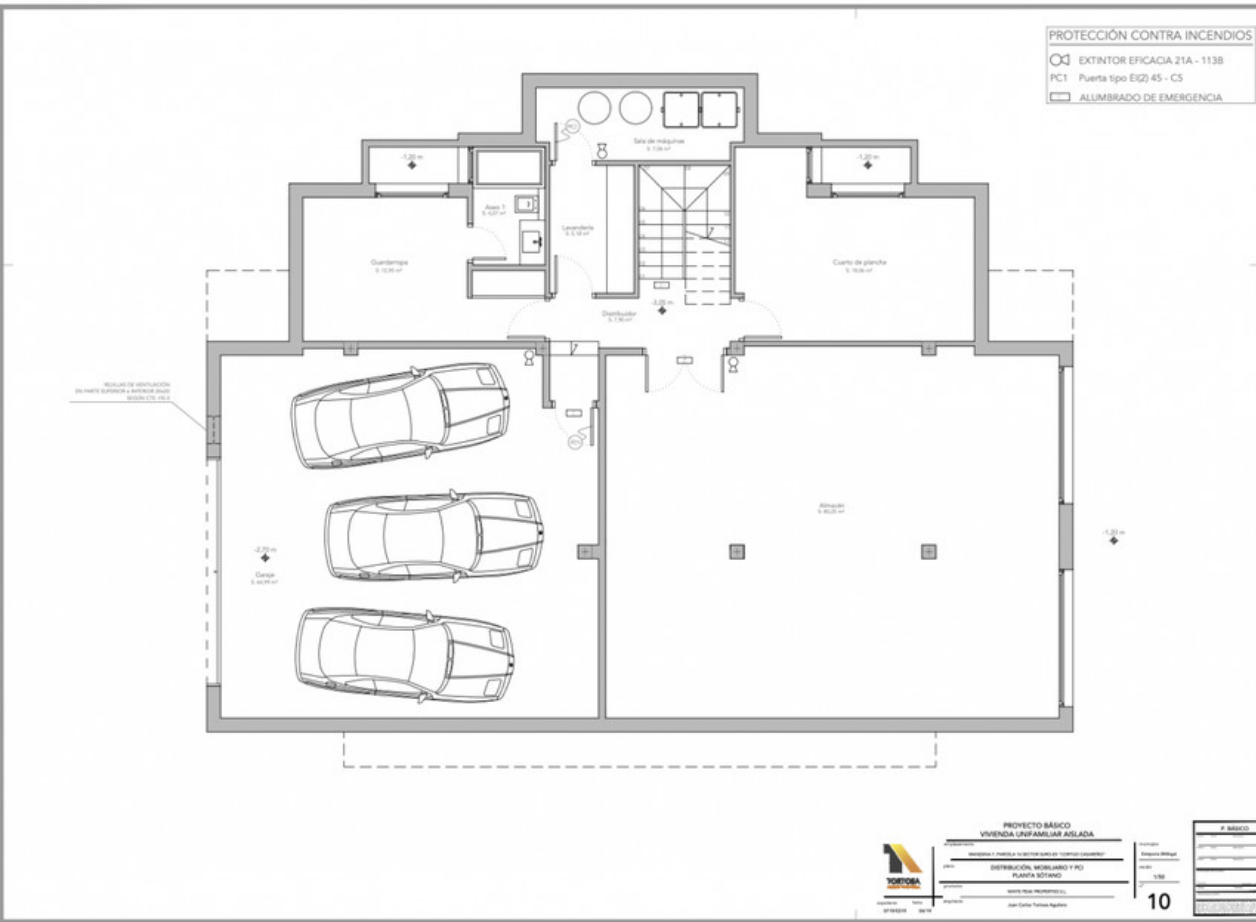


PROYECTO BÁSICO
VIVIENDA UNIFAMILIAR AISLADA
 INGENIERÍA Y ARQUITECTURA
PLANTA CUBERTAS
 ESCALA: 1/50
 AUTORA: JUAN CARLOS TORRES AGUIAR
 FECHA: 2023

| # BÁSICO | |
|----------|-----------------------|
| 01 | PROYECTO BÁSICO |
| 02 | DETALLE DE MOBILIARIO |
| 03 | PLANTA 0 (0) |
| 04 | PLANTA 1 (1) |
| 05 | PLANTA 2 (2) |
| 06 | PLANTA 3 (3) |
| 07 | PLANTA 4 (4) |
| 08 | PLANTA 5 (5) |
| 09 | PLANTA 6 (6) |
| 10 | PLANTA 7 (7) |
| 11 | PLANTA 8 (8) |
| 12 | PLANTA 9 (9) |
| 13 | PLANTA 10 (10) |
| 14 | PLANTA 11 (11) |
| 15 | PLANTA 12 (12) |
| 16 | PLANTA 13 (13) |
| 17 | PLANTA 14 (14) |
| 18 | PLANTA 15 (15) |
| 19 | PLANTA 16 (16) |
| 20 | PLANTA 17 (17) |
| 21 | PLANTA 18 (18) |
| 22 | PLANTA 19 (19) |
| 23 | PLANTA 20 (20) |
| 24 | PLANTA 21 (21) |
| 25 | PLANTA 22 (22) |
| 26 | PLANTA 23 (23) |
| 27 | PLANTA 24 (24) |
| 28 | PLANTA 25 (25) |
| 29 | PLANTA 26 (26) |
| 30 | PLANTA 27 (27) |
| 31 | PLANTA 28 (28) |
| 32 | PLANTA 29 (29) |
| 33 | PLANTA 30 (30) |
| 34 | PLANTA 31 (31) |
| 35 | PLANTA 32 (32) |
| 36 | PLANTA 33 (33) |
| 37 | PLANTA 34 (34) |
| 38 | PLANTA 35 (35) |
| 39 | PLANTA 36 (36) |
| 40 | PLANTA 37 (37) |
| 41 | PLANTA 38 (38) |
| 42 | PLANTA 39 (39) |
| 43 | PLANTA 40 (40) |
| 44 | PLANTA 41 (41) |
| 45 | PLANTA 42 (42) |
| 46 | PLANTA 43 (43) |
| 47 | PLANTA 44 (44) |
| 48 | PLANTA 45 (45) |
| 49 | PLANTA 46 (46) |
| 50 | PLANTA 47 (47) |
| 51 | PLANTA 48 (48) |
| 52 | PLANTA 49 (49) |
| 53 | PLANTA 50 (50) |
| 54 | PLANTA 51 (51) |
| 55 | PLANTA 52 (52) |
| 56 | PLANTA 53 (53) |
| 57 | PLANTA 54 (54) |
| 58 | PLANTA 55 (55) |
| 59 | PLANTA 56 (56) |
| 60 | PLANTA 57 (57) |
| 61 | PLANTA 58 (58) |
| 62 | PLANTA 59 (59) |
| 63 | PLANTA 60 (60) |
| 64 | PLANTA 61 (61) |
| 65 | PLANTA 62 (62) |
| 66 | PLANTA 63 (63) |
| 67 | PLANTA 64 (64) |
| 68 | PLANTA 65 (65) |
| 69 | PLANTA 66 (66) |
| 70 | PLANTA 67 (67) |
| 71 | PLANTA 68 (68) |
| 72 | PLANTA 69 (69) |
| 73 | PLANTA 70 (70) |
| 74 | PLANTA 71 (71) |
| 75 | PLANTA 72 (72) |
| 76 | PLANTA 73 (73) |
| 77 | PLANTA 74 (74) |
| 78 | PLANTA 75 (75) |
| 79 | PLANTA 76 (76) |
| 80 | PLANTA 77 (77) |
| 81 | PLANTA 78 (78) |
| 82 | PLANTA 79 (79) |
| 83 | PLANTA 80 (80) |
| 84 | PLANTA 81 (81) |
| 85 | PLANTA 82 (82) |
| 86 | PLANTA 83 (83) |
| 87 | PLANTA 84 (84) |
| 88 | PLANTA 85 (85) |
| 89 | PLANTA 86 (86) |
| 90 | PLANTA 87 (87) |
| 91 | PLANTA 88 (88) |
| 92 | PLANTA 89 (89) |
| 93 | PLANTA 90 (90) |
| 94 | PLANTA 91 (91) |
| 95 | PLANTA 92 (92) |
| 96 | PLANTA 93 (93) |
| 97 | PLANTA 94 (94) |
| 98 | PLANTA 95 (95) |
| 99 | PLANTA 96 (96) |
| 100 | PLANTA 97 (97) |
| 101 | PLANTA 98 (98) |
| 102 | PLANTA 99 (99) |
| 103 | PLANTA 100 (100) |

09

PROTECCIÓN CONTRA INCENDIOS
 ○ EXTINTOR EFICACIA 21A - 113B
 PC1 Puerta tipo EI24 45 - CS
 □ ALUMBRADO DE EMERGENCIA



| | | | | | | | | | | | |
|--|------------------------|-------|---|----------|-------|-------|-------|--------|-------|------|----|
| | PROYECTO BÁSICO | | <table border="1"> <tr><td>PROYECTO</td><td>_____</td></tr> <tr><td>FECHA</td><td>_____</td></tr> <tr><td>ESCALA</td><td>_____</td></tr> <tr><td>HOJA</td><td>10</td></tr> </table> | PROYECTO | _____ | FECHA | _____ | ESCALA | _____ | HOJA | 10 |
| | PROYECTO | _____ | | | | | | | | | |
| | FECHA | _____ | | | | | | | | | |
| | ESCALA | _____ | | | | | | | | | |
| HOJA | 10 | | | | | | | | | | |
| VIVIENDA UNIFAMILIAR AISLADA | | | | | | | | | | | |
| DIRECCIÓN GENERAL DE OBRAS PÚBLICAS SECRETARÍA DE DESARROLLO URBANO Y P.D. PLANTA SOFANO | | | | | | | | | | | |
| AV. CALLE 100 # 100-100 SAN CARLOS, TOLIMA, NEGRONIA | | | | | | | | | | | |