

Ref.-ID: MIBGR4436671

Estepona

Apartamento

Comunidad: 4,800 EUR / año

IBI: 1,121 EUR / año

Basura: 98 EUR / año



Estepona, Málaga, Urbanización Bahía de la Plata. Descubre el lujo inigualable en una de las mejores urbanizaciones de Estepona, Bahía de la Plata. Este fabuloso ático dúplex, situado en una comunidad cerrada con 16 bloques, redefine la vida costera con su variedad de comodidades y vistas impresionantes. Características Clave: Ubicación Privilegiada: En Estepona, Málaga, en la prestigiosa urbanización Bahía de la Plata. Amenidades de Resort: 5 piscinas comunitarias, pista de pádel, gimnasio, spa y acceso directo a la playa. Seguridad 24 Horas: Disfruta de la tranquilidad en esta comunidad cerrada con seguridad las 24 horas. Recientemente Renovado: El ático dúplex ha sido renovado con buen gusto para lograr un ambiente moderno y elegante. Distribución del Dúplex: Planta Baja: Hall de entrada, cocina con lavadero, dos habitaciones exteriores en suite (una de ellas con acceso directo a una amplia terraza) y un gran salón con salida a la terraza. Segunda Planta: Dos habitaciones, un baño, una terraza y una piscina privada con terraza para disfrutar de increíbles puestas de sol. Impresionantes vistas al mar y amplio espacio de almacenamiento. Aparcamiento y Almacenamiento: Dos plazas de aparcamiento y un trastero para tu comodidad. Estilo de Vida Estepona: Sumérgete en el estilo de vida mediterráneo con acceso a las mejores comodidades y la conveniencia de estar justo en la playa. El encanto de Estepona, combinado con la exclusividad de Bahía de la Plata, ofrece una experiencia de vida única. Tu Nuevo Comienzo: Aprovecha la oportunidad de convertirte en el orgulloso propietario de este excepcional ático dúplex. Contacta a Strand Properties hoy para programar una visita privada y embarcarte en una nueva era de vida costera.

Posición

- ✓ Lado de la Playa
- ✓ Cerca de Ciudad

Piscina

- ✓ Privada

Climatización

- ✓ Aire Acondicionado

Vistas

- ✓ Jardín
- ✓ Urbanas

Características

- ✓ Terraza Cubierta
- ✓ Ascensor
- ✓ Terraza Privada
- ✓ Trastero
- ✓ Doble acristalamiento
- ✓ Sótano

























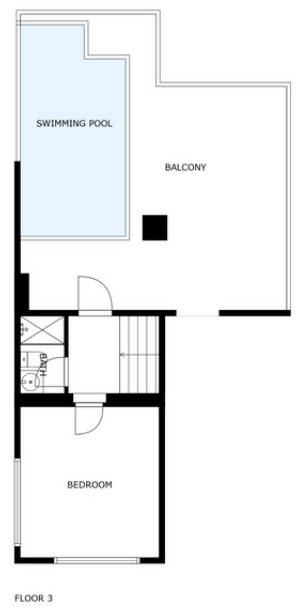
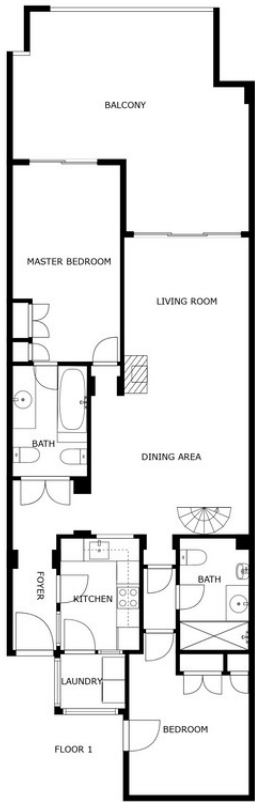


6u5vbuh1hk



6u5vbuh1hk





SIZES ARE APPROXIMATE, ACTUAL MAY VARY.

