

Ref.-ID: MIBGR4437310

Marbella

Casa



6



4



558 m2



826 m2

Excepcional Villa de lujo de 6 dormitorios en venta en Valdeolletas, a escasos metros del centro de Marbella y de sus magníficas playas. Situada estratégicamente entre Nagüeles, Sierra Blanca y el Centro comercial de La Cañada y a escasos metros de la carretera de circunvalación de Marbella, esta Villa clásica nos ofrece 6 dormitorios en una superficie construida de más de 600 m2, además de amplias terrazas, un jardín maduro, una original piscina privada y un sótano único convertido en "Txoco". Se trata de una Villa de gran calidad, amplia y sólida con una perfecta orientación sur y oeste, con magníficas vistas desde la planta alta. En la planta principal nos recibe un acogedor recibidor que da acceso a un despacho, un amplio salón con grandes ventanales, un bello comedor formal con, a su vez, acceso directo a una amplia terraza con vistas al jardín y a la piscina. En esta misma planta principal se aloja la amplia cocina totalmente equipada diseño más moderno y dotada además de varias zonas de trabajo y amplios ventanales. A través de la cocina accedemos a una zona lateral independiente en la que se alojan 3 dormitorios y un baño completo. A través de una elegante escalera accedemos a la planta alta donde encontramos un amplio salón / sala de estar con una perfecta orientación sur y magníficas vistas. En un lateral se ubica el dormitorio principal con una antesala, un gran vestidor y un baño completo "en suite". En el extremo opuesto disponemos de otros 2 dormitorios que comparten un baño completo. En resumen, una Villa Clásica de lujo con 6 amplios dormitorios, totalmente equipada y decorada para una gran familia y además situada en una de las mejores zonas residenciales de Marbella a escasos minutos del centro de Marbella y de sus magníficas playas, sino también a escasos 10 minutos en coche de Puerto Banús, de varios colegios internacionales como Aloha College, Swans, Colegio Laude, de los mejores Campos de Golf de la Costa del Sol y a 40 minutos del aeropuerto internacional de Málaga.

**Posición**

- ✓ Ciudad
- ✓ Cerca de Golf
- ✓ Cerca de Puerto
- ✓ Cerca de Tiendas
- ✓ Cerca del Mar
- ✓ Cerca de Ciudad
- ✓ Cerca de Colegios

**Vistas**

- ✓ Mar
- ✓ Jardín
- ✓ Piscina

**Jardín**

- ✓ Privado

**Orientación**

- ✓ Sur
- ✓ Oeste

**Características**

- ✓ Terraza Cubierta
- ✓ Terraza Privada
- ✓ Sótano

**Aparcamiento**

- ✓ Garaje
- ✓ Cubierto
- ✓ Privado

**Estado**

- ✓ Requiere Restauración

**Muebles**

- ✓ Opcionales

**Categoría**

- ✓ Reventa

**Piscina**

- ✓ Privada

**Cocina**

- ✓ Equipada























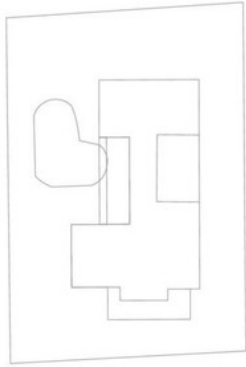








## PLANTA SÓTANO



PARCELA VIVIENDA

### CUADRO DE SUPERFICIES PLANTA BAJA

|                         |           |
|-------------------------|-----------|
| PORCHE DEL 50%          | 15.54     |
| VESTIBULO PRICIPAL      | 4.45      |
| RECIPIDOR               | 21.71     |
| SALÓN PRINCIPAL         | 31.45     |
| DESPACHO                | 10.13     |
| COMEDOR                 | 23.18     |
| PORCHE                  | 36.72     |
| COCINA                  | 17.27     |
| DORM 3                  | 17.99     |
| DORM 4                  | 12.22     |
| DORM 5                  | 8.05      |
| BAÑO P. BAJA            | 5.29      |
| ARMARIOS                | 3.31      |
| PASILLO PL. BAJA        | 4.52      |
| C. INSTALACIONES        | 6.14      |
| TOTAL SUP. UTIL P. BAJA | 217.97 M2 |

### PLANTA ALTA

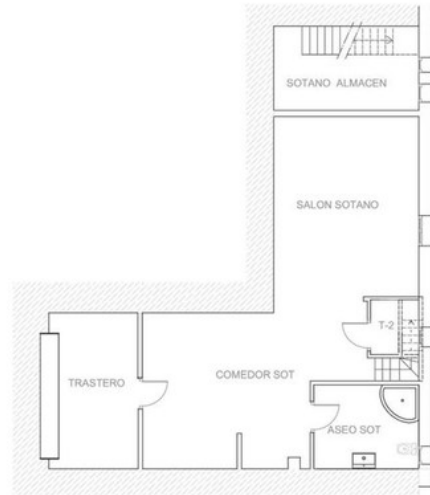
|                         |           |
|-------------------------|-----------|
| TERRAZA                 | 4.64      |
| VESTIDOR                | 9.56      |
| BAÑO 1                  | 9.89      |
| DORM PRICIPAL           | 26.56     |
| SALA                    | 14.45     |
| VEST. PL. 1ª            | 10.83     |
| PASILLO                 | 12.20     |
| SALÓN ESTAR             | 34.51     |
| DORM 1                  | 19.90     |
| DORM 2                  | 17.21     |
| BAÑO                    | 6.18      |
| DISTRIBUIDOR            | 3.56      |
| ARMARIOS                | 6.55      |
| TOTAL SUP. UTIL P. ALTA | 177.04 M2 |

### PLANTA SÓTANO

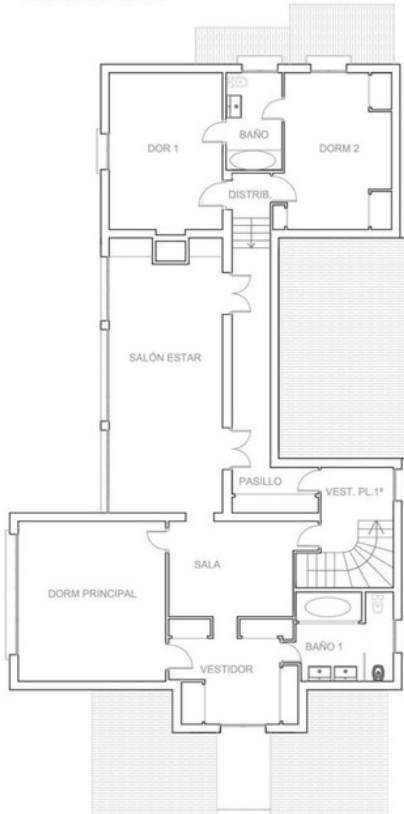
|                           |           |
|---------------------------|-----------|
| ALMACEN SOT               | 13.36     |
| SALÓN Y COCINA            | 64.02     |
| TRASTERO-GYM              | 13.76     |
| ASEO                      | 9.58      |
| T-2                       | 2.91      |
| TOTAL SUP. UTIL P. SÓTANO | 103.62 M2 |

TOTAL SUPERFICIE UTIL 498.63M2

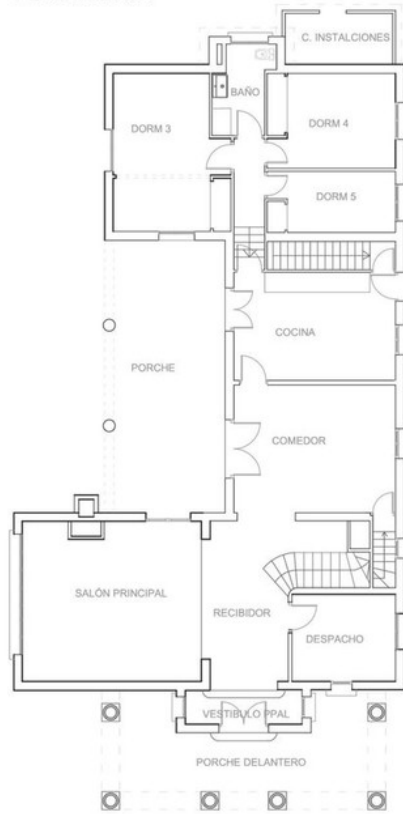
|                            |           |
|----------------------------|-----------|
| TOTAL SUP. CONST P. SÓTANO | 138.73 M2 |
| TOTAL SUP. CONS P. BAJA    | 291.77 M2 |
| TOTAL SUP. CONST P. ALTA   | 207.56 M2 |
| TOTAL SUPERFICIE CONST.    | 638.06 M2 |



## PLANTA ALTA



## PLANTA BAJA



### CUADRO DE SUPERFICIES PLANTA BAJA

|                         |           |
|-------------------------|-----------|
| PORCHE DEL 50%          | 15.54     |
| VESTIBULO PRICIPAL      | 4.45      |
| RECIPIDOR               | 21.71     |
| SALÓN PRINCIPAL         | 31.45     |
| DESPACHO                | 10.13     |
| COMEDOR                 | 23.18     |
| PORCHE                  | 36.72     |
| COCINA                  | 17.27     |
| DORM 3                  | 17.99     |
| DORM 4                  | 12.22     |
| DORM 5                  | 8.05      |
| BAÑO P. BAJA            | 5.29      |
| ARMARIOS                | 3.31      |
| PASILLO PL. BAJA        | 4.52      |
| C. INSTALACIONES        | 6.14      |
| TOTAL SUP. UTIL P. BAJA | 217.97 M2 |

### PLANTA ALTA

|                         |           |
|-------------------------|-----------|
| TERRAZA                 | 4.64      |
| VESTIDOR                | 9.56      |
| BAÑO 1                  | 9.89      |
| DORM PRICIPAL           | 26.56     |
| SALA                    | 14.45     |
| VEST. PL. 1ª            | 10.83     |
| PASILLO                 | 12.20     |
| SALÓN ESTAR             | 34.51     |
| DORM 1                  | 19.90     |
| DORM 2                  | 17.21     |
| BAÑO                    | 6.18      |
| DISTRIBUIDOR            | 3.56      |
| ARMARIOS                | 6.55      |
| TOTAL SUP. UTIL P. ALTA | 177.04 M2 |

### PLANTA SÓTANO

|                           |           |
|---------------------------|-----------|
| ALMACEN SOT               | 13.36     |
| SALÓN Y COCINA            | 64.02     |
| TRASTERO-GYM              | 13.76     |
| ASEO                      | 9.58      |
| T-2                       | 2.91      |
| TOTAL SUP. UTIL P. SÓTANO | 103.62 M2 |

TOTAL SUPERFICIE UTIL 498.63M2

|                            |           |
|----------------------------|-----------|
| TOTAL SUP. CONST P. SÓTANO | 138.73 M2 |
| TOTAL SUP. CONS P. BAJA    | 291.77 M2 |
| TOTAL SUP. CONST P. ALTA   | 207.56 M2 |
| TOTAL SUPERFICIE CONST.    | 638.06 M2 |

