

Ref.-ID: MIBGR4440406

Estepona

Apartamento

Comunidad: 1,800 EUR / año

IBI: 307 EUR / año

Basura: 141 EUR / año



4



2



138 m2



51 m2

Una inigualable ubicación frente al mar. Desde esta propiedad se puede escuchar las olas rompiendo en la orilla y ver las luces de Marruecos al irse a dormir por la noche. La vista del sol reflejándose en el mar es ininterrumpida y al no tener tejados de por medio, ofrece una auténtica sensación de conexión con el mar. Este increíble duplex se encuentra en primera línea de playa en la codiciada urbanización de Bahía Dorada, Estepona. Perfecta ubicación para alguien buscando un enclave especial para vacaciones o como residencia habitual. Con una reforma imaginativa, esta propiedad puede ser la casa de sus sueños y valer mucho más. Se están vendiendo muchas propiedades para ser renovadas pero pocas tienen esta increíble ubicación, se oye el mar desde todas las estancias. La casa fue diseñada por un famoso arquitecto y tiene una preciosa chimenea de cobre como centro del salón. Las dobles puertas dan salida a un patio con jardín desde el que se ve toda la costa de África y el Peñón de Gibraltar. El dúplex tiene las habitaciones en la planta superior, 3 con otra que puede utilizarse como oficina o cuarto dormitorio. En la planta baja hay un enorme salón comedor, cocina, baño y lo que podría ser el cuarto dormitorio. En la parte de atrás hay un coqueto patio con una fuente y almacenaje adicional. Perfectamente situado en un entorno tranquilo que está a solo 10 minutos en coche del centro de Estepona al este y Sabinillas/La Duquesa hacia el oeste. Llaves en la oficina, contáctenos para solicitar una visita. Apartamento Planta Baja, Estepona, Costa del Sol. 4 Dormitorios, 2 Baños, Construidos 138 m<sup>2</sup>, Jardín/Terreno 51 m<sup>2</sup>. Posición : Primera línea de Playa, Lado de la Playa, Cerca del Mar, Urbanización. Orientación : Sur. Estado : Excelente. Climatización : Chimenea. Vistas : Mar, Playa, Jardín. Características : Terraza Privada, Baño En-Suite. Jardín : Privado. Categoría : Frente a la playa, Inversion.

#### Posición

- ✓ Primera línea de Playa
- ✓ Lado de la Playa
- ✓ Cerca del Mar
- ✓ Urbanización
- ✓ Complejo 1ª Línea de Playa

#### Climatización

- ✓ Chimenea

#### Cocina

- ✓ Equipada

#### Orientación

- ✓ Sur

#### Vistas

- ✓ Mar
- ✓ Playa
- ✓ Jardín

#### Jardín

- ✓ Privado

#### Estado

- ✓ Regular
- ✓ Necesita Reformas

#### Características

- ✓ Terraza Privada
- ✓ Baño En-Suite

#### Categoría

- ✓ Frente a la playa
- ✓ Inversion

#### Piscina

- ✓ Comunitaria

#### Muebles

- ✓ Parcialmente



















































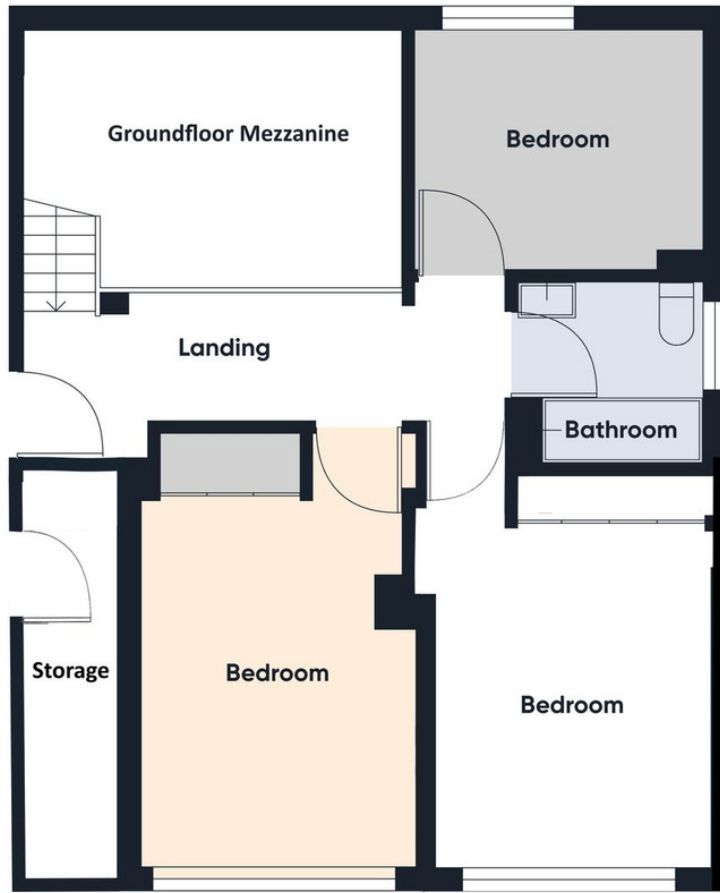








Floor 0



Floor 1