

**Ref.-ID: MIBGR4446487**

**Benahavís**

**Casa**

**Comunidad: 6,204 EUR / año**

**IBI: 1,337 EUR / año**

**Basura: 18 EUR / año**



**3**



**4**



**336 m2**



**474 m2**

Impresionantes vistas desde esta villa en Benahavís Hills. Esta hermosa casa está situada en una calle sin salida en el complejo, lo que hace que sea muy tranquila y privada, además porque no tienes otras casas en frente, esta casa ofrece vistas espectaculares desde todos los niveles y habitaciones. Al llegar, un aparcamiento privado para dos coches le da la bienvenida mientras disfruta de vistas directas a las montañas de Benahavís y al mar Mediterráneo. En este nivel, encontramos la entrada principal que nos conduce a la escalera y al ascensor, que conecta todas las plantas de esta propiedad. Una planta más abajo tenemos un amplio salón con chimenea, comunicado con una zona de comedor junto a la cocina abierta. Se puede disfrutar de comidas en cualquier momento del día en cualquiera de las dos terrazas de este nivel y además dispone de un aseo de invitados. Más abajo encontramos los tres dormitorios en suite, el principal con acceso a una terraza privada y el segundo y tercero con balcones, todos ellos con preciosas vistas en la misma dirección. El baño principal cuenta con una preciosa ducha y una sauna privada. En la planta inferior, hay una fantástica zona de entretenimiento con una cocina completa y acceso al jardín y a la zona de la piscina con una ducha exterior. Este espacio se ha utilizado para maximizar las áreas de almacenamiento y de estar. El jardín es un espacio muy bien utilizado con una zona de estar, comedor, y una piscina de buen tamaño en el lado que también la hace privada.

**Posición**

- ✓ Pueblo de Montaña
- ✓ Cerca de Golf
- ✓ Cerca de Tiendas
- ✓ Cerca de Ciudad
- ✓ Cerca de Colegios
- ✓ Cerca de los Bosques
- ✓ Urbanización

**Orientación**

- ✓ Este

**Estado**

- ✓ Excelente
- ✓ Reformado Recientemente

**Piscina**

- ✓ Privada

**Climatización**

- ✓ Aire Acondicionado
- ✓ A/A Caliente
- ✓ A/A Frio
- ✓ Chimenea
- ✓ Baño

**Vistas**

- ✓ Mar
- ✓ Montaña
- ✓ Campo
- ✓ Panorámicas
- ✓ Bosques

**Características**

- ✓ Ascensor
- ✓ Armarios Empotrados
- ✓ Terraza Privada
- ✓ Sauna
- ✓ Trastero
- ✓ Lavadero
- ✓ Baño En-Suite
- ✓ Suelos de Mármol
- ✓ Doble acristalamiento
- ✓ Fibra óptica

**Muebles**

- ✓ Opcionales

**Cocina**

- ✓ Equipada

**Jardin**

- ✓ Privado
- ✓ Mantenimiento fácil

**Seguridad**

- ✓ Recinto Cerrado
- ✓ Portero Automático
- ✓ Seguridad 24 Horas

**Aparcamiento**

- ✓ Libre
- ✓ Más de uno
- ✓ Privado

**Servicios Públicos**

- ✓ Electricidad
- ✓ Agua Potable

**Categoría**

- ✓ Lujo
- ✓ Reventa









































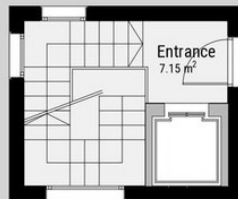




## Benahavís - Villa

3 Bedrooms / 4 Bathrooms

Ground Floor



This floorplan was created for illustrative purposes only. Neither the vendor nor the real estate agent guarantees the correctness of the measurements. The floor plan depicted may differ in size and shape from the actual property.  
© 2023 MiMove Franchise S.L

**MIMOVE**

# Benahavís - Villa

3 Bedrooms / 4 Bathrooms

Main Floor



This floorplan was created for illustrative purposes only. Neither the vendor nor the real estate agent guarantees the correctness of the measurements. The floor plan depicted may differ in size and shape from the actual property.  
© 2023 MiMove Franchise S.L.

**MIMOVE**

# Benahavís - Villa

3 Bedrooms / 4 Bathrooms

Semi Basement Floor

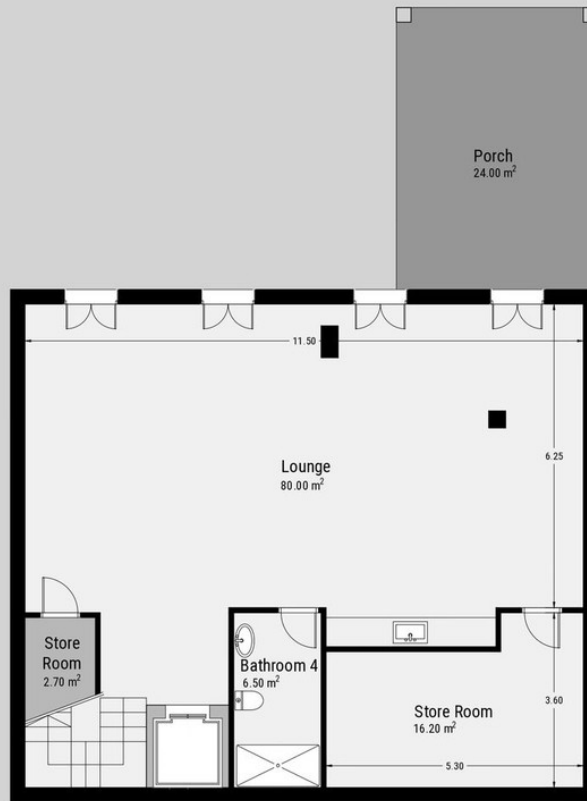


This floorplan was created for illustrative purposes only. Neither the vendor nor the real estate agent guarantees the correctness of the measurements. The floor plan depicted may differ in size and shape from the actual property.  
© 2023 MiMove Franchise S.L.

**MIMOVE**

# Benahavis - Villa

3 Bedrooms / 4 Bathrooms  
Semi Basement Floor



This floorplan was created for illustrative purposes only. Neither the vendor nor the real estate agent guarantees the correctness of the measurements. The floor plan depicted may differ in size and shape from the actual property.  
© 2023 MiMove Franchise S.L

**MIMOVE**