

Ref.-ID: MIBGR4544293

Mijas Costa

Terreno

 651 m2

 2300 m2

Impresionante parcela plana con proyectos aprobados y listo para empezar a construir 2 increíbles challets independientes de estilo moderno, con 6 dormitorios, con piscina privada, aparcamiento subterráneo, ascensor y, lo que es más importante, las vistas más impresionantes de la Costa del Sol. Hay posibilidad de construir 3 challets en este espacio. Ubicada en la comunidad cerrada de Vista Verde, a 5 minutos del espectacular pueblo blanco de Mijas Pueblo y a 7 minutos de las playas de Fuengirola, esta es una excelente oportunidad de inversión. La fácil conexión con la autopista le permite estar en el aeropuerto en 15 minutos. y Marbella en 25min. Contáctenos ahora para obtener más información y comenzar a construir estas increíbles casas.

**Posición**

- ✓ Cerca de Golf
- ✓ Cerca de Tiendas
- ✓ Cerca del Mar
- ✓ Cerca de Ciudad
- ✓ Cerca de Colegios
- ✓ Cerca de los Bosques
- ✓ Urbanización

**Vistas**

- ✓ Mar
- ✓ Montaña
- ✓ Campo
- ✓ Panorámicas
- ✓ Jardín
- ✓ Piscina
- ✓ Bosques

**Orientación**

- ✓ Sureste
- ✓ Sur
- ✓ Suroeste

**Categoría**

- ✓ Ganga
- ✓ Inversion
- ✓ Pre-construcción

**Estado**

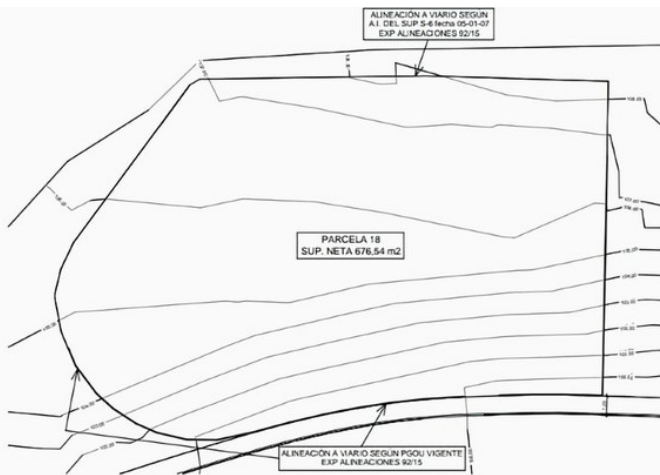
- ✓ Excelente

**Piscina**

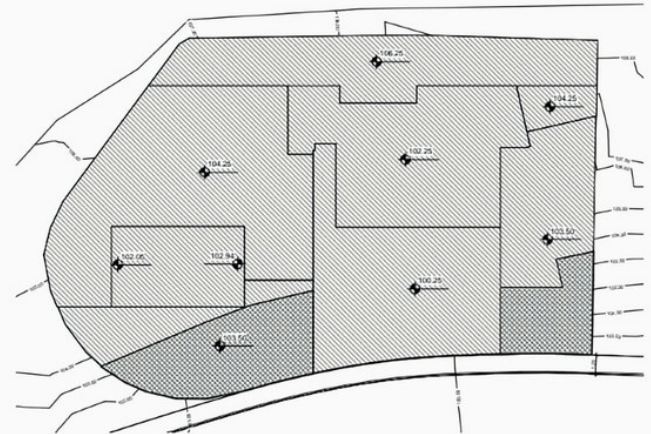
- ✓ Sitio para Piscina







① TOPOGRÁFICO ACTUAL  
1:150

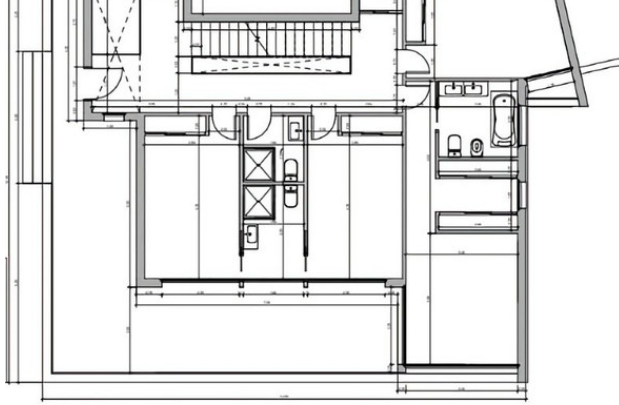


② TOPOGRÁFICO MODIFICADO  
1:150

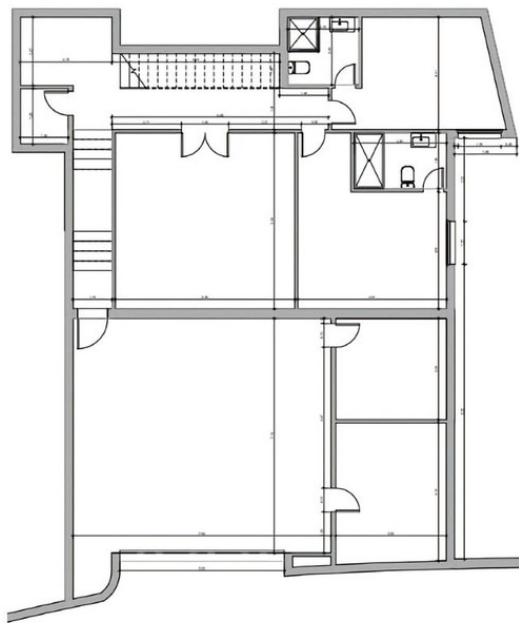


○ Situación en el PGOU  
1:2000

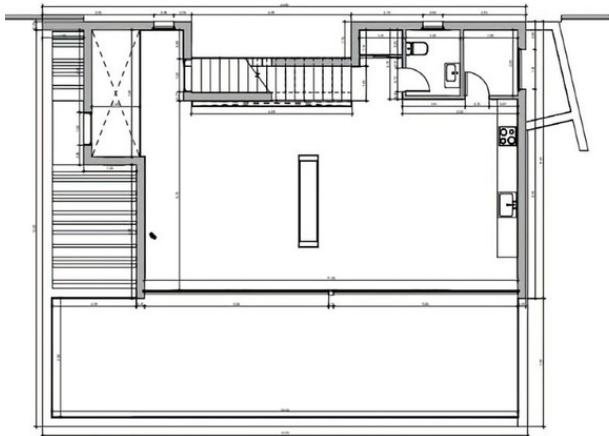




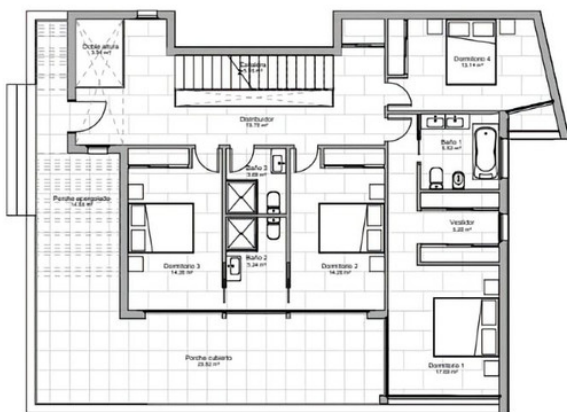
② PLANTA BAJA - ACOTADO  
1:50



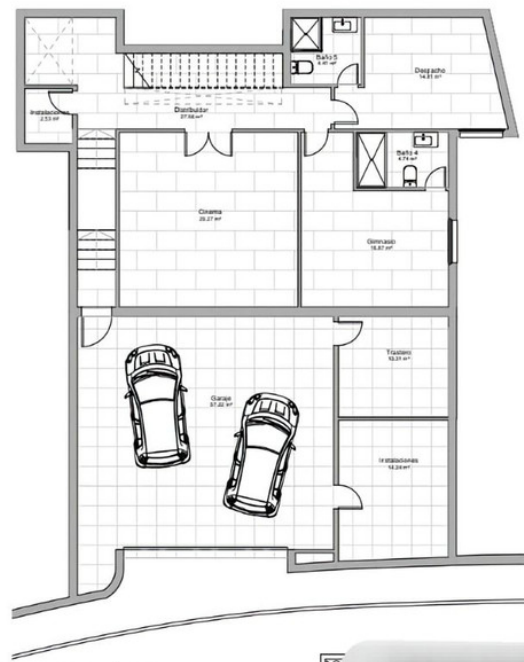
① PLANTA SÓTANO - ACOTADO  
1:50



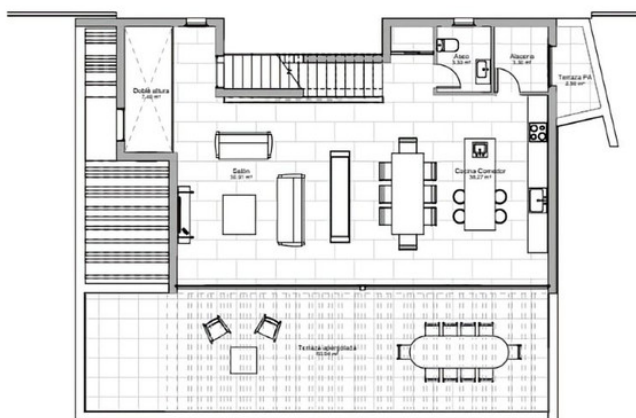
③ PLANTA ALTA - ACOTADO  
1:50



② PLANTA BAJA  
1:50



① PLANTA SÓTANO  
1:50



③ PLANTA ALTA  
1:50



