

**Ref.-ID: MIBGR4556605**

**Benahavís**

**Casa**



**6**



**8**



**1200 m2**



**4681 m2**

Has soñado en adquirir una magnífica propiedad con absoluta privacidad y unas vistas panorámicas, al mar mediterráneo y junto a un paraje boreal? La propiedad ha sido construida con un estilo moderno utilizando materiales de alta calidad, espacios abiertos y con una envidiable orientación hacia el sur. La villa ha sido construida en una parcela de 4681m2, en una zona muy tranquila y privada con vigilancia las 24 horas, La vivienda se compone de 3 plantas, piscinas, amplio jardín y espacioso garaje para varios vehículos con una bodega. La 1a planta es muy espaciosa y se compone de 1 gran salón con techos altos, 1 cocina moderna totalmente equipada, dormitorios con baño en suite. Desde el salón podemos disfrutar de unas fantásticas vistas al mar mediterráneo a las piscinas de la propiedad y a su jardín. La 2a planta es muy amplia y muy luminosa la cual se distribuye en varios dormitorios con sus correspondientes baño en suite, amplios armarios e incluso podemos disfrutar de las vistas abiertas panorámicas hacia Gibraltar y Africa. La planta baja esta distribuida en spa, baño turco, gimnasio y sauna con acceso directo a sus piscinas. En sus alrededores podemos acceder a prestigiosos campos de golf, como Villa Padernia, Helipuertos y para los amantes de los caballos se encuentra el centro hípico Marbella Club. La urbanización esta totalmente cerrada con una privacidad y seguridad inmejorable. La playa o el pintoresco pueblo culinario de Benahavis se encuentran a escasos minutos en coche y Puerto Banus a tan solo 15 min. Reserve su cita con nosotros, muy pocas viviendas en el mercado con estas calidades y cercanía.

**Posición**

- ✓ Cerca de Golf
- ✓ Cerca de los Bosques
- ✓ Urbanización

**Climatización**

- ✓ Aire Acondicionado
- ✓ Suelo Radiante
- ✓ Baño

**Cocina**

- ✓ Equipada

**Categoría**

- ✓ Lujo

**Orientación**

- ✓ Sur

**Vistas**

- ✓ Mar
- ✓ Montaña
- ✓ Campo
- ✓ Panorámicas
- ✓ Jardín
- ✓ Bosques

**Jardin**

- ✓ Privado
- ✓ Paisajista
- ✓ Mantenimiento fácil

**Estado**

- ✓ Excelente

**Características**

- ✓ Terraza Cubierta
- ✓ Ascensor
- ✓ Armarios Empotrados
- ✓ Terraza Privada
- ✓ Solario
- ✓ Gimnasio
- ✓ Sauna
- ✓ Sala de Juegos
- ✓ Trastero
- ✓ Lavadero
- ✓ Baño En-Suite
- ✓ Suelo de Madera
- ✓ Acceso para personas con movilidad reducida
- ✓ Suelos de Mármol
- ✓ Jacuzzi
- ✓ Barbacoa
- ✓ Doble acristalamiento
- ✓ Domotica
- ✓ 24 Horas Recepción
- ✓ Alojamiento del personal
- ✓ Establos
- ✓ Sótano

**Seguridad**

- ✓ Recinto Cerrado
- ✓ Persianas Eléctricas
- ✓ Portero Automático
- ✓ Alarma
- ✓ Seguridad 24 Horas

**Piscina**

- ✓ Privada
- ✓ Con Calefacción
- ✓ Piscina de Niños

**Muebles**

- ✓ Sin Amueblar

**Aparcamiento**

- ✓ Garaje
- ✓ Cubierto
- ✓ Más de uno
- ✓ Privado







































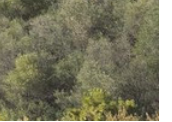




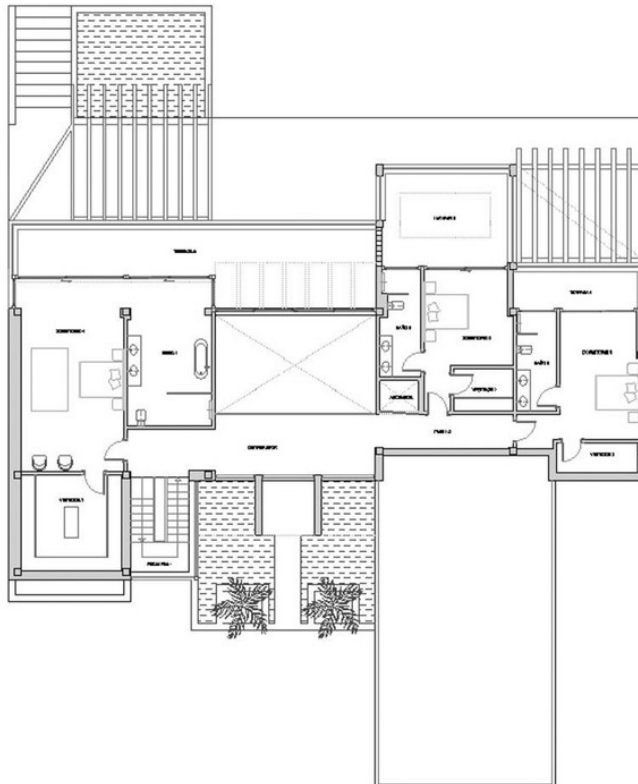






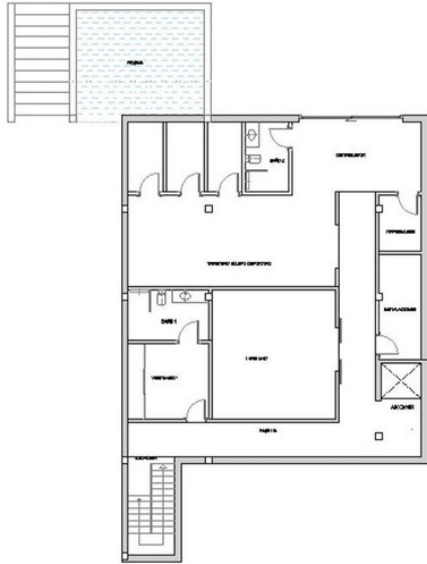






PLANTA PRIMERA	
DESCRIPCIÓN	SUPERFICIE U.T.
ESPACIOS VIVOS	
RECEPCION	22,23 m <sup>2</sup>
COMEDOR	32,67 m <sup>2</sup>
COMEDOR 1	48,89 m <sup>2</sup>
COMEDOR 2	20,82 m <sup>2</sup>
COMEDOR 3	14,12 m <sup>2</sup>
COMEDOR 4	35,25 m <sup>2</sup>
COMEDOR 5	38,12 m <sup>2</sup>
COMEDOR 6	38,12 m <sup>2</sup>
COMEDOR 7	38,12 m <sup>2</sup>
ESPACIOS SERVIDOR	
BAÑO	6,10 m <sup>2</sup>
BAÑO 2	7,29 m <sup>2</sup>
BAÑO 3	21,80 m <sup>2</sup>
ESPACIOS AYUDA	
S. TECNICO	
ESPACIO TECNICO	32,38 m <sup>2</sup>
ESPACIO TECNICO	39,20 m <sup>2</sup>
S. ESTACION	
ESPACIO ESTACION	32,38 m <sup>2</sup>
ESPACIO ESTACION	39,20 m <sup>2</sup>
S. COBERTURAS	
ESPACIO COBERTURA	34,76 m <sup>2</sup>





PLANTA 01.a	
ESPECÍFICA	SUPERFICIE ÚTIL
ESPANDEDO PROMOTOR	
PROMOTOR PROMOTOR	252,81 m <sup>2</sup>
AREA ÚTIL	202,81 m <sup>2</sup>
ESPANDEDO	50,00 m <sup>2</sup>
TERRENO	252,81 m <sup>2</sup>
AREA ÚTIL	202,81 m <sup>2</sup>
ESPANDEDO	50,00 m <sup>2</sup>
TERRENO	252,81 m <sup>2</sup>
ESPANDEDO CONSTRUIDO	
AREA ÚTIL	192,81 m <sup>2</sup>
ESPANDEDO	10,00 m <sup>2</sup>
B. ÚTIL ÚTIL ... Total	192,81 m <sup>2</sup>
ESPANDEDO ÚTIL	10,00 m <sup>2</sup>
CONSTRUCCIÓN ... Total	
ESPANDEDO ÚTIL	202,81 m <sup>2</sup>

Plano de Final de Obra: **VIVIENDA UNIFAMILIAR AISLADA**  
**BENAHAVIS** Abril 2023  
 No. 05 Decreto 7/2014, del Consejo de Administración  
 PROMOTOR: Quiltemay, S.L.U.  
 ARQUITECTO: Javier Rodríguez Latorre  
 de Alameda nº 12 Alhambra Granada  
 Plano Séptimo: Distribución  
 ESCALA 1/150.

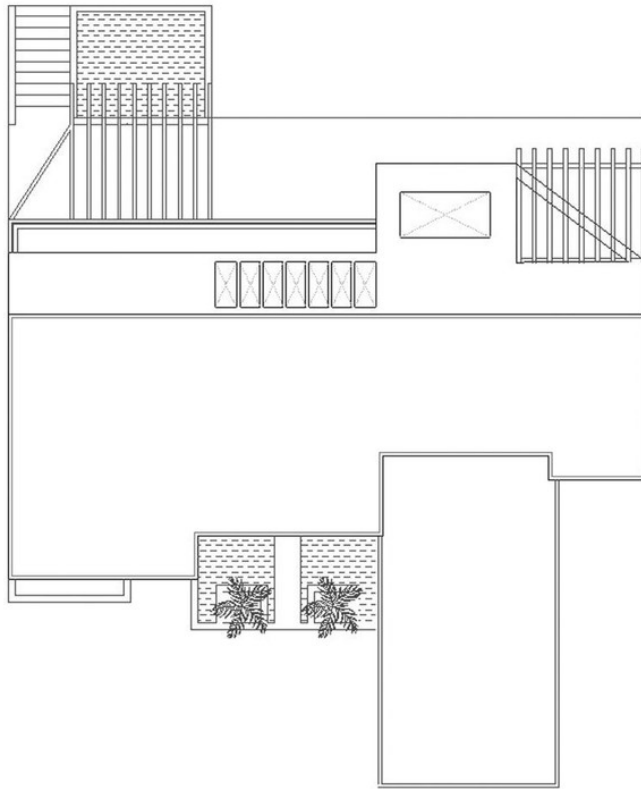


PLANTA 02.a	
ESPECÍFICA	SUPERFICIE ÚTIL
ESPANDEDO PROMOTOR	
PROMOTOR PROMOTOR	252,81 m <sup>2</sup>
AREA ÚTIL	202,81 m <sup>2</sup>
ESPANDEDO	50,00 m <sup>2</sup>
TERRENO	252,81 m <sup>2</sup>
AREA ÚTIL	202,81 m <sup>2</sup>
ESPANDEDO	50,00 m <sup>2</sup>
TERRENO	252,81 m <sup>2</sup>
ESPANDEDO CONSTRUIDO	
AREA ÚTIL	192,81 m <sup>2</sup>
ESPANDEDO	10,00 m <sup>2</sup>
B. ÚTIL ÚTIL ... Total	192,81 m <sup>2</sup>
ESPANDEDO ÚTIL	10,00 m <sup>2</sup>
CONSTRUCCIÓN ... Total	
ESPANDEDO ÚTIL	202,81 m <sup>2</sup>

PLANTA 03.a	
ESPECÍFICA	SUPERFICIE ÚTIL
ESPANDEDO PROMOTOR	
PROMOTOR PROMOTOR	252,81 m <sup>2</sup>
AREA ÚTIL	202,81 m <sup>2</sup>
ESPANDEDO	50,00 m <sup>2</sup>
TERRENO	252,81 m <sup>2</sup>
AREA ÚTIL	202,81 m <sup>2</sup>
ESPANDEDO	50,00 m <sup>2</sup>
TERRENO	252,81 m <sup>2</sup>
ESPANDEDO CONSTRUIDO	
AREA ÚTIL	192,81 m <sup>2</sup>
ESPANDEDO	10,00 m <sup>2</sup>
B. ÚTIL ÚTIL ... Total	192,81 m <sup>2</sup>
ESPANDEDO ÚTIL	10,00 m <sup>2</sup>
CONSTRUCCIÓN ... Total	
ESPANDEDO ÚTIL	202,81 m <sup>2</sup>

Plano de Final de Obra: **VIVIENDA UNIFAMILIAR AISLADA**  
**BENAHAVIS** Abril 2023  
 No. 05 Decreto 7/2014, del Consejo de Administración  
 PROMOTOR: Quiltemay, S.L.U.  
 ARQUITECTO: Javier Rodríguez Latorre  
 de Alameda nº 12 Alhambra Granada  
 Plano Séptimo: Distribución  
 ESCALA 1/150.





Plano de Final de Obra: **VIVIENDA UNIFAMILIAR AISLADA**  
BENAHAVIS Abril 2023  
05.a  
PROMOTOR: QUINTEROS, S.L.U.  
ARQUITECTO: Jander Rocaflo Latorre  
of Atacama #12 Alameda grande  
Plano Cubierta  
ESCALA 1/100