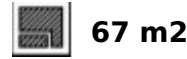


Ref.-ID: MIBGR4620232

Fuengirola

Apartamento

Comunidad: 2,616 EUR / año



Este moderno apartamento está ubicado en una comunidad cerrada y segura en el área de Higuierón West 217. El apartamento tiene dos dormitorios y un baño. La cocina y el salón abiertos conducen a una terraza cubierta de buen tamaño con magníficas vistas tanto al mar como a la montaña. Podrás disfrutar del sol hasta bien entrada la noche. El apartamento está altamente equipado. El baño tiene ducha de efecto lluvia, azulejos de mármol y calefacción por suelo radiante. El precio incluye 2 plazas de garaje y un trastero. Las zonas comunes cuentan con jardines bien cuidados y piscina. Hay rutas de senderismo y ciclismo cerca e incluso un parque para las mascotas. Todos los servicios están cerca, también el hotel de cinco estrellas El Higuierón con lujoso spa, gimnasio, pistas de tenis y pádel, restaurantes, piscinas interior y exterior y zona de coworking. La ubicación y las conexiones de transporte son muy buenas. Se encuentra a 1,6 kilómetros de la playa y a 5 kilómetros de la ciudad de Fuengirola. El aeropuerto está a 18,7 kilómetros. ¡Estaremos encantados de brindarle más información sobre este hermoso apartamento y organicemos una visita!

Posición

- ✓ Cerca del Mar
- ✓ Cerca de Ciudad
- ✓ Urbanización

Climatización

- ✓ Aire Acondicionado
- ✓ Calefacción Central.
- ✓ Baño

Cocina

- ✓ Equipada

Categoría

- ✓ Casas de vacaciones
- ✓ Reventa

Orientación

- ✓ Suroeste
- ✓ Oeste

Vistas

- ✓ Mar
- ✓ Montaña
- ✓ Campo
- ✓ Jardín

Jardin

- ✓ Comunitario

Estado

- ✓ Excelente

Características

- ✓ Terraza Cubierta
- ✓ Ascensor
- ✓ Armarios Empotrados
- ✓ Cerca de Transporte
- ✓ Terraza Privada
- ✓ Acceso para personas con movilidad reducida
- ✓ Doble acristalamiento

Seguridad

- ✓ Recinto Cerrado
- ✓ Portero Automático
- ✓ Seguridad 24 Horas

Piscina

- ✓ Comunitaria

Muebles

- ✓ Sin Amueblar

Aparcamiento

- ✓ Subterráneo
- ✓ Garaje
- ✓ Cubierto
- ✓ Calle
- ✓ Más de uno
- ✓ Privado















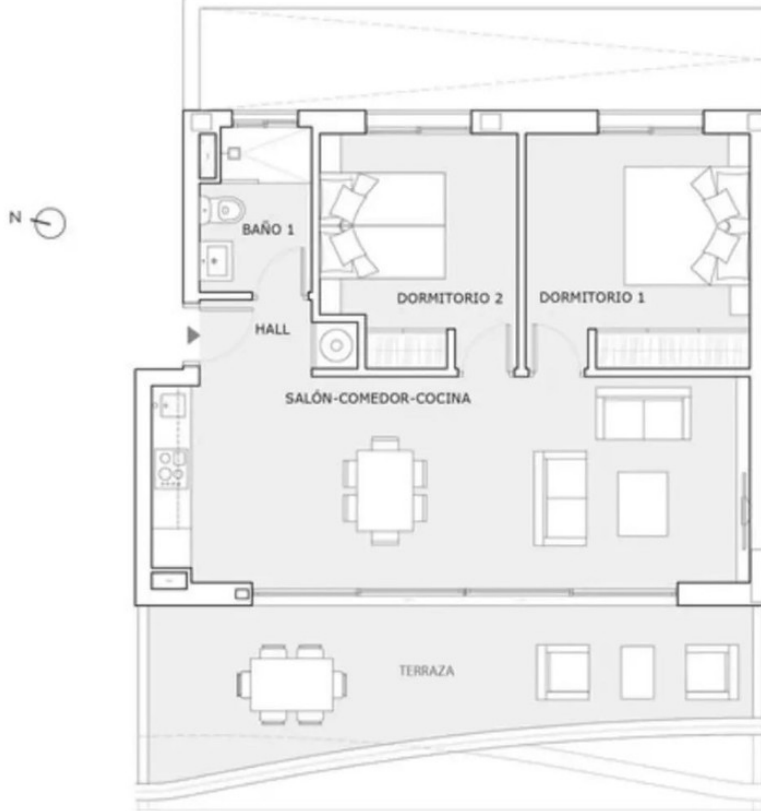












SUPERFICIES ÚTILES (m ²)	
Hall	2.46 m ²
Salón-Comedor-Cocina	28.69 m ²
Baño 1	3.98 m ²
Dormitorio 1	12.03 m ²
Dormitorio 2	10.03 m ²
Sup. Útil Total Interior	57.19 m²

Terraza Cubierta	17.42 m ²
Terraza Descubierta	1.44 m ²
Sup. Útil Total Exterior	18.86 m²

SUPERFICIES CONSTRUIDAS (m ²)	
Sup. Const. Total Int.	66.93 m ²
Sup. Const. Total Ext.	21.53 m ²



