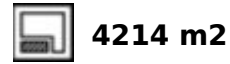


Ref.-ID: MIBGR4629568

Benahavís

Casa



Esta hermosa villa ecológica contemporánea es un plan en la hermosa zona de Marbella Club Golf con impresionantes vistas abiertas al golf y vistas a la montaña y se terminará con las más altas especificaciones posibles en 3 plantas. Esta villa constará de fuera: Planta baja; hall de entrada de doble altura, ascensor, aseo de invitados, amplio salón/comedor con cocina americana, lavadero, vestidor para zapatos y espacio de oficina que se puede convertir en un dormitorio con baño. Primera planta; ascensor, dormitorio principal con baño en suite, vestidor y terraza privada, otros 2 dormitorios que comparten un baño y cada uno con una terraza. Sotano; gran garaje, ascensor, sala de maquinas, trastero, sauna, baño, gimnasio, el sotano tiene ventanas por lo que existe la posibilidad de adaptar la planta y añadir otro dormitorio con baño ensuite sin aumentar el coste. El diseño puede ser fácilmente adaptado para darle más dormitorios y / o baños. Ejemplo de algunas de las especificaciones, - Pavimentos interiores y exteriores de GRESPANIA - SALONI or LIVING CERAMICS - Paredes de baños con placas de COVERLAM (GRESPANIA) 2700X1200 - Baños de ROCA - GEBERIT o VILLEROY BOCH - Aerotermia/aire acondicionado - Ascensor de Schindler o similar - Calefacción hidráulico en zona de estar - Suelo radiante eléctrico en los baños y aseos - Ventanas de techo alto con riel hundido, 5+5/cámara/4+4 - Puerta de entrada pivotante de techo alto - Puertas HPL de altura de techo y 1 metro de ancho, - Cocina totalmente equipada con puertas de marco de aluminio y cubierta con COVERLAM - Isla con COVERLAM 3600X1600 sin juntas visibles - Electrodomésticos Bosch o AEG - Grifería eléctrica de NIESEN o BTICINO - Piscina infinita climatizada de 88,00 m2 con cubierta automática - 24 paneles solares - 2 baterías de litio de 10kW cada una - Cargador de coche - Domótica

Posición

- ✓ Primera línea de Golf
- ✓ Suburbano
- ✓ Campo
- ✓ Cerca de Golf
- ✓ Cerca de Colegios
- ✓ Cerca de los Bosques
- ✓ Urbanización

Climatización

- ✓ Aire Acondicionado
- ✓ A/A Caliente
- ✓ A/A Frio
- ✓ Chimenea
- ✓ Suelo Radiante
- ✓ Baño

Cocina

- ✓ Equipada

Servicios Públicos

- ✓ Electricidad
- ✓ Agua Potable
- ✓ Teléfono
- ✓ Paneles solares fotovoltaicos
- ✓ Paneles Solares Térmicas

Orientación

- ✓ Suroeste
- ✓ Oeste

Vistas

- ✓ Montaña
- ✓ Golf
- ✓ Campo
- ✓ Panorámicas
- ✓ Jardín
- ✓ Piscina

Jardín

- ✓ Privado
- ✓ Mantenimiento fácil

Categoría

- ✓ Golf
- ✓ Inversion
- ✓ Lujo
- ✓ Pre-construcción
- ✓ Contemporáneo

Estado

- ✓ Nueva Construcción

Características

- ✓ Terraza Cubierta
- ✓ Ascensor
- ✓ Armarios Empotrados
- ✓ Terraza Privada
- ✓ WiFi
- ✓ Gimnasio
- ✓ Aprtmnt. Huéspedes
- ✓ Trastero
- ✓ Lavadero
- ✓ Baño En-Suite
- ✓ Acceso para personas con movilidad reducida
- ✓ Jacuzzi
- ✓ Barbacoa
- ✓ Doble acristalamiento
- ✓ Domotica
- ✓ Restaurant
- ✓ Sótano
- ✓ Fibra óptica

Seguridad

- ✓ Recinto Cerrado
- ✓ Persianas Eléctricas
- ✓ Portero Automático
- ✓ Alarma
- ✓ Seguridad 24 Horas
- ✓ Caja fuerte

Piscina

- ✓ Privada
- ✓ Con Calefacción

Muebles

- ✓ Opcionales

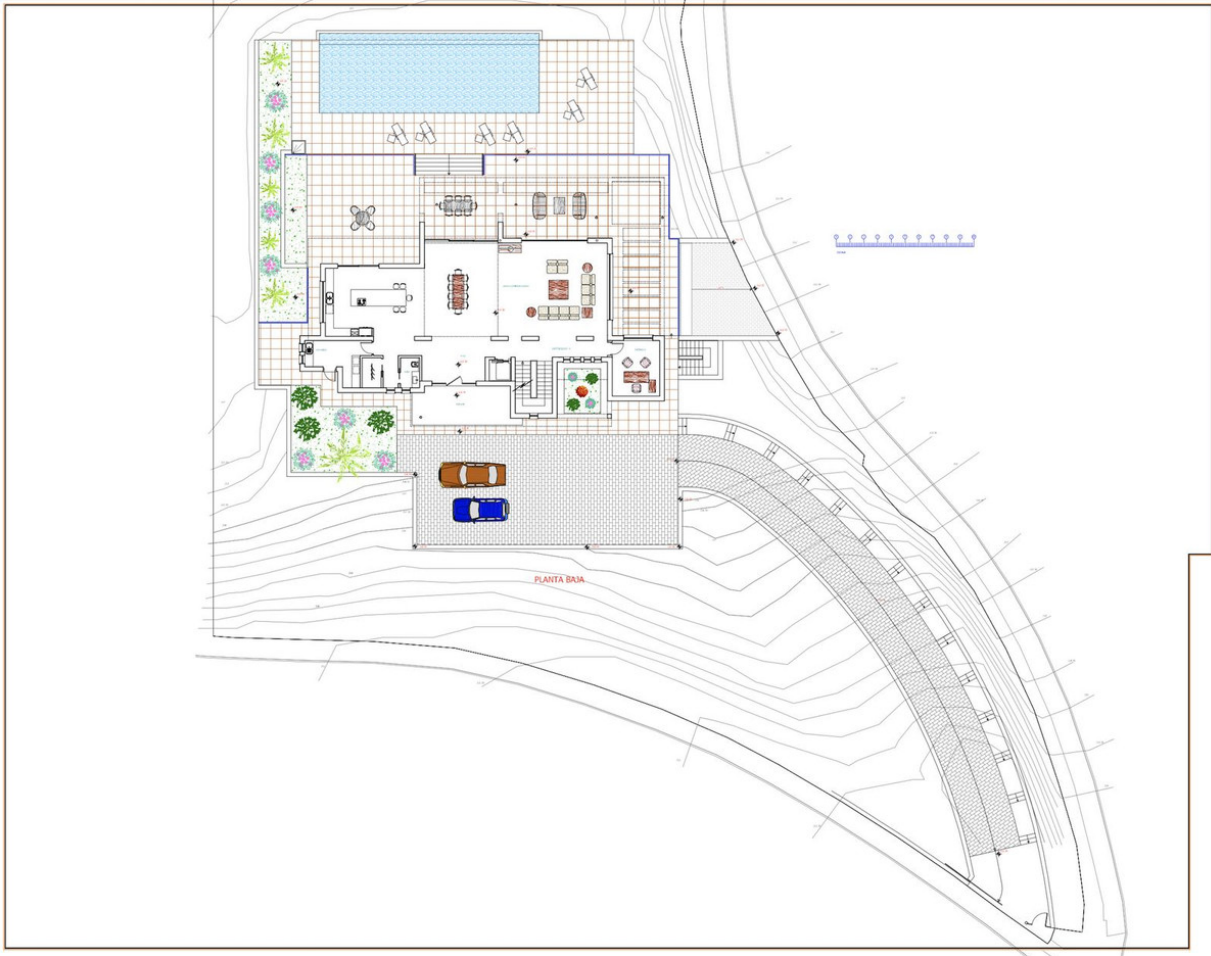
Aparcamiento

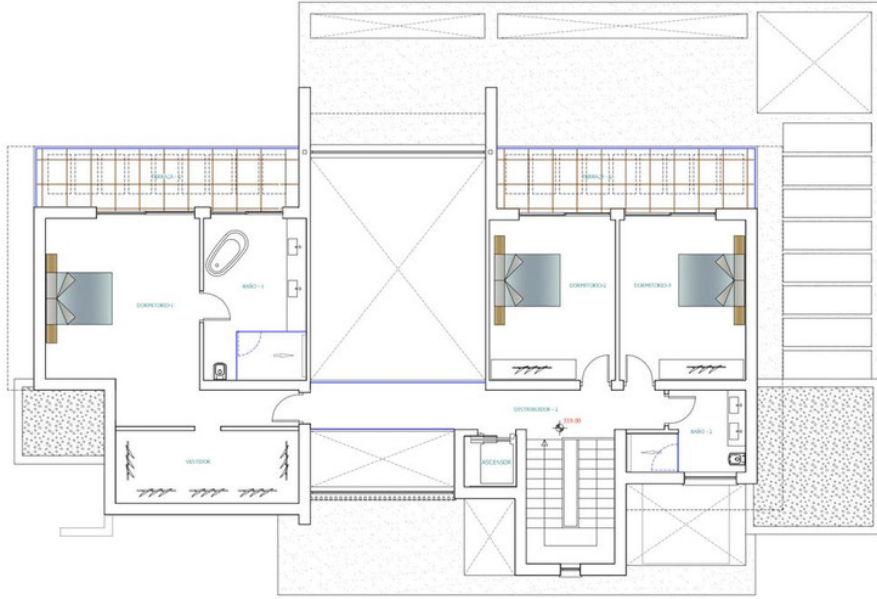
- ✓ Subterráneo
- ✓ Garaje
- ✓ Cubierto
- ✓ Libre
- ✓ Más de uno
- ✓ Privado



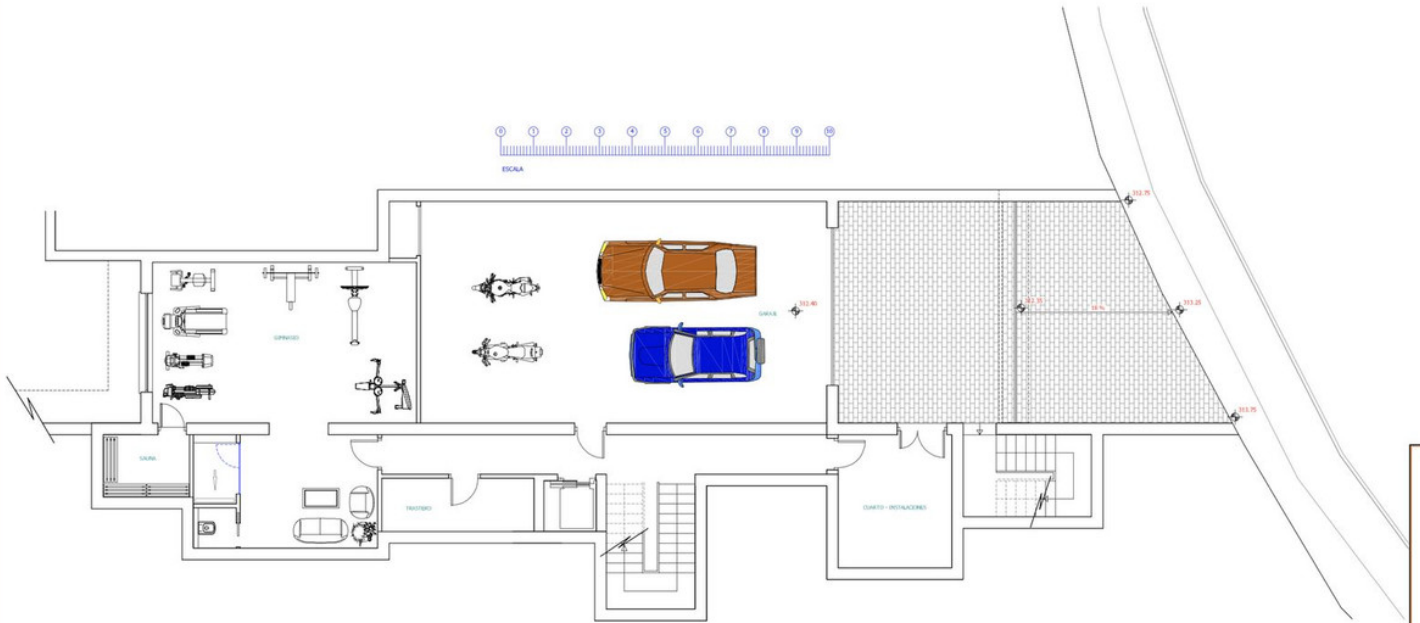








PLANTA ALTA



PLANTA SOTANO















