

Ref.-ID: MIBGR4630648

Mijas

Casa



3



4



403 m2



800 m2

Villa en parcela situada en la urbanización Buena Vista, Mijas con maravillosas vistas al mar. La villa diseñada en 3 niveles consta de: - Planta Sótano con acceso rodado y peatonal a la vivienda, zona de aparcamiento, cuarto de instalaciones y ascensor. - Planta Baja contiene el salón, cocina-comedor, y baño de invitados, dormitorio principal con baño en-suite y terraza propia más otra terraza cubierta con vistas a la piscina exterior. - Planta Alta con 2 dormitorios, ambos en-suite con armarios empotrados. Dormitorio 2 con su propia terraza privada. El jardín con piscina será ajardinado con plantas y árboles decorativos. El diseño de la villa se ajustará al gusto del cliente con una amplia gama de opciones en diseño y calidades para que el cliente pueda crear fácilmente sus espacios de vida.

Estado

✓ Excelente

Características

- ✓ Terraza Cubierta
- ✓ Ascensor
- ✓ Armarios Empotrados
- ✓ Terraza Privada
- ✓ Trastero
- ✓ Lavadero
- ✓ Doble acristalamiento

Aparcamiento

- ✓ Subterráneo
- ✓ Más de uno
- ✓ Privado

Piscina

✓ Privada

Muebles

✓ Sin Amueblar

Categoría

✓ Pre-construcción

Climatización

✓ Aire Acondicionado

Cocina

✓ Equipada

Vistas

✓ Mar

Jardin

- ✓ Privado
- ✓ Paisajista

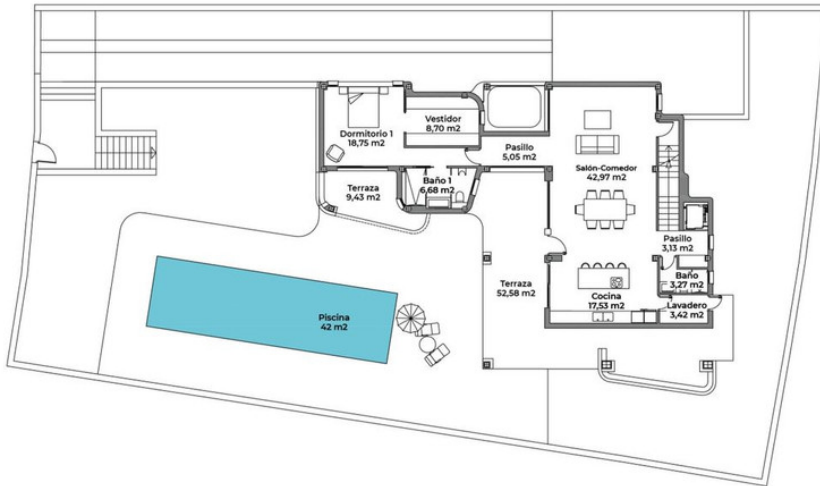


Imágenes y datos con caracter orientativos (No corresponden con esta villa)



Imágenes y datos con caracter orientativos (No corresponden con esta villa)

Nivel 0

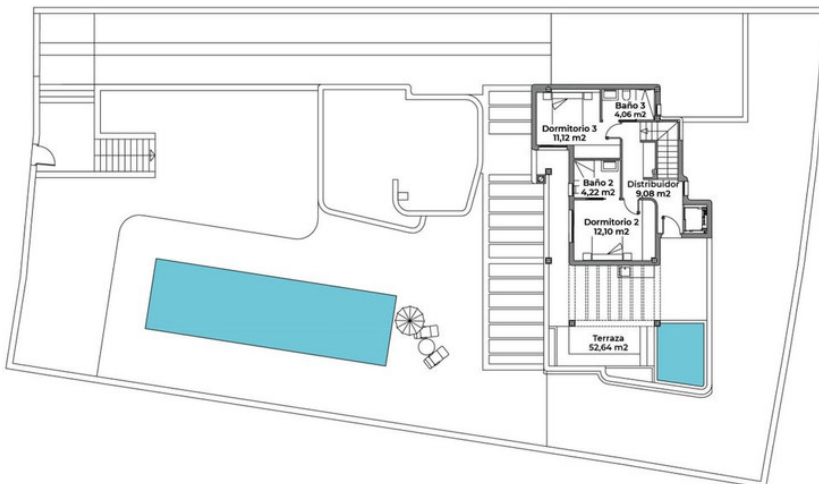


GENERALES:

Parcela	800m ²
TOTAL CONSTRUIDO	669 m²
Vivienda	403 m ²
Accesos	109 m ²
Piscina	42 m ²
Terrazas	115 m ²
Jardín	228 m ²
Plazas Parking Cubierto	4 ud
Plazas Parking No Cubierto	2 ud

Los datos reflejados en este documento son orientativos, sin valor contractual

Nivel +1

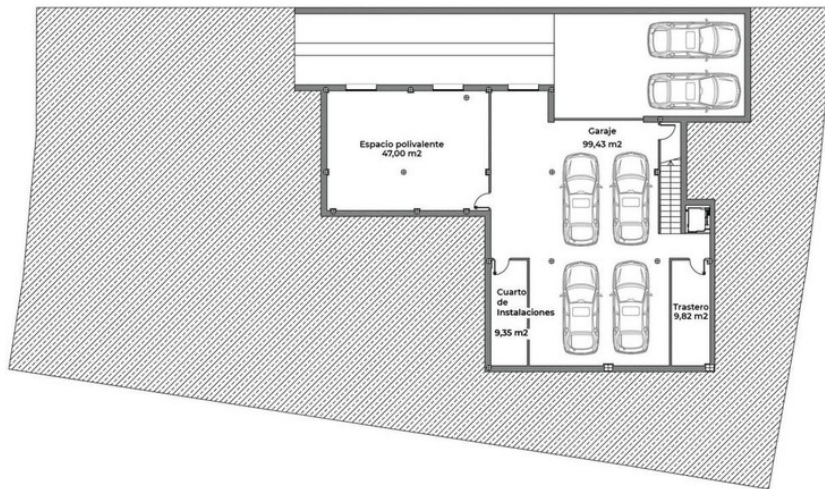


GENERALES:

Parcela	800m ²
TOTAL CONSTRUIDO	669 m²
Vivienda	403 m ²
Accesos	109 m ²
Piscina	42 m ²
Terrazas	115 m ²
Jardín	228 m ²
Plazas Parking Cubierto	4 ud
Plazas Parking No Cubierto	2 ud

Los datos reflejados en este documento son orientativos, sin valor contractual

Nivel -1



GENERALES:

Parcela	800m ²
TOTAL CONSTRUIDO	669 m²
Vivienda	403 m ²
Accesos	109 m ²
Piscina	42 m ²
Terrazas	115 m ²
Jardin	228 m ²
Plazas Parking Cubierto	4 ud
Plazas Parking No Cubierto	2 ud

Los datos reflejados en este documento son orientativos, sin valor contractual