



Ventas - Comercial - Fuengirola
400.000€

www.mibgroup.es
+34 662 58 96 58
info@mibgroup.es

Ref.-ID: MIBGR4642012

Fuengirola

Comercial



260 m2

Gran Local en Esquina con Excelente Ubicación cerca del Puerto Deportivo de Fuengirola Si estás en busca de la ubicación perfecta para tu negocio en Fuengirola, no busques más. Tenemos la solución ideal para ti: un amplio local en esquina, estratégicamente situado en una de las zonas más transitadas de la ciudad. Características Destacadas: Ubicación Prime: Este local se encuentra en una esquina altamente transitada, garantizando la máxima visibilidad y tráfico de clientes potenciales. Su proximidad al Puerto Deportivo de Fuengirola lo convierte en un punto de referencia en la zona, atractivo para residentes y turistas por igual. Versatilidad y Espacio: Con una amplia superficie de 260 mts , este local comercial ofrece infinitas posibilidades. Ya sea para una tienda, una oficina o cualquier otro negocio, este espacio se adapta a tus necesidades. Estacionamiento Conveniente: Uno de los mayores beneficios es su ubicación con estacionamiento justo al lado. Tus clientes y empleados no tendrán problemas para estacionar, lo que mejora significativamente la accesibilidad. Visibilidad: Al estar en una esquina y en una zona concurrida, tu negocio se beneficiará de una exposición excepcional. Es una oportunidad única para destacar entre la competencia. Excelente Conectividad: Este local se encuentra cerca de las principales vías de acceso y transporte público, lo que facilita la llegada de clientes desde diferentes puntos de la ciudad. ¡Contáctanos ahora para más información y para concertar una visita!

Posición

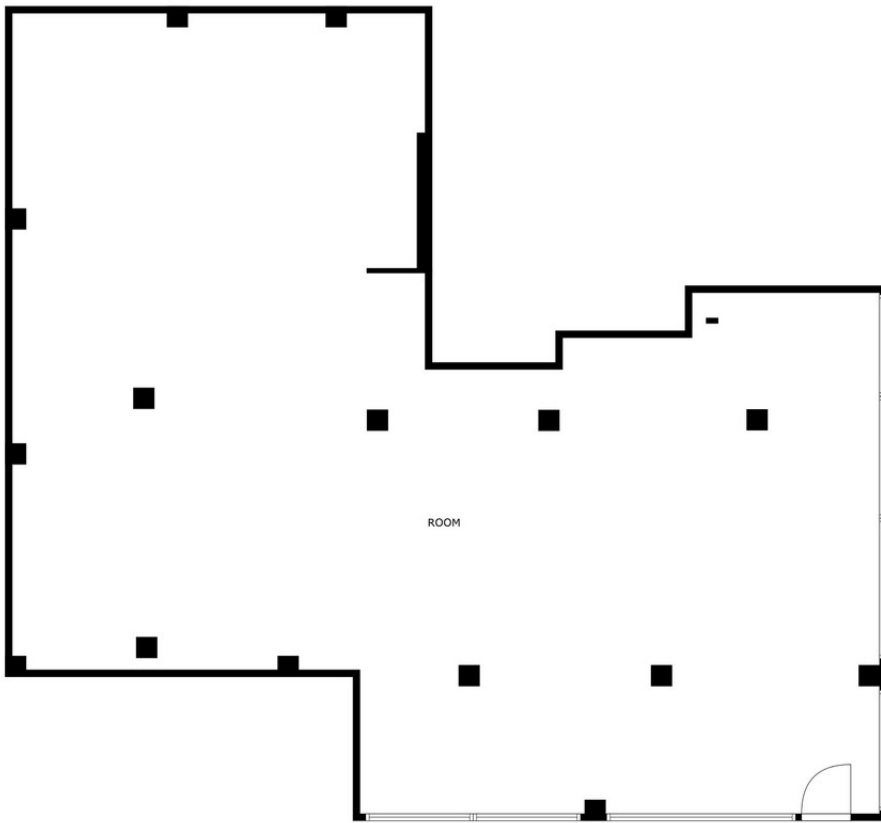
- ✓ Cerca de Puerto
- ✓ Cerca de Tiendas
- ✓ Cerca de Colegios

Vistas

- ✓ Urbanas

Características

- ✓ Cerca de Transporte



SIZES ARE APPROXIMATE, ACTUAL MAY VARY.









