

Ref.-ID: MIBGR4653589

Benalmadena

Casa

Comunidad: 3,480 EUR / año

IBI: 983 EUR / año

Basura: 180 EUR / año



4



3



256 m2



166 m2

Descubre esta oportunidad exclusiva de adquirir una parte de la prestigiosa Reserva del Higuero a un precio excepcional. Situada en Benalmádena, Casa del Sol ofrece todo lo que puedes esperar de un hogar en la Costa del Sol. Tras haber sido la casa de vacaciones para una familia durante la última década, Casa del Sol se prepara para su próximo capítulo. Con un diseño y acabados de alta calidad, esta propiedad promete ser algo más que un hogar, ofreciendo una experiencia de vida enriquecedora. Características destacadas: - Cuatro amplios dormitorios. - Jardín privado de fácil mantenimiento, con acceso directo a la piscina. - Impresionantes vistas al mar que realzan la vida cotidiana. - Diseño contemporáneo de planta abierta que integra a la perfección las zonas de cocina, salón y comedor, con acceso a una soleada terraza. - Un dormitorio y un cuarto de baño completo con amplia ducha, convenientemente situados en la planta de entrada. En la planta baja hay dos dormitorios dobles, un cuarto de baño y una sala de TV que podría utilizarse como home cinema. También hay un lavadero totalmente funcional y un espacioso garaje doble con trastero adicional. Arriba hay una suite principal con una terraza exclusiva y vistas panorámicas al mar y a la piscina. El confort está garantizado con aire acondicionado en todas las habitaciones. Ventajas comunitarias y ubicación: - Situado en una tranquila calle sin salida, garantiza la tranquilidad de los residentes. - Servicio de transporte gratuito de ida y vuelta a la playa y a la parte alta de la Reserva del Higuero, donde encontrarás un gran supermercado Carrefour y una gran variedad de bares y restaurantes, así como farmacia y tintorería. - Ideal para familias, con acceso directo desde el patio a una gran piscina comunitaria. - Altos niveles de seguridad, con cámaras en la calle y en la entrada y controles de seguridad que vigilan la urbanización. Sumérgete en el relajado y seguro estilo de vida de la Costa del Sol en Casa del Sol.

**Posición**

- ✓ Lado de la Playa
- ✓ Cerca del Mar
- ✓ Cerca de Ciudad
- ✓ Urbanización

**Climatización**

- ✓ Aire Acondicionado
- ✓ A/A Caliente
- ✓ A/A Frio
- ✓ Chimenea
- ✓ Baño

**Cocina**

- ✓ Equipada

**Servicios Públicos**

- ✓ Electricidad
- ✓ Agua Potable

**Orientación**

- ✓ Suroeste
- ✓ Oeste

**Vistas**

- ✓ Mar
- ✓ Montaña
- ✓ Campo
- ✓ Panorámicas
- ✓ Jardín
- ✓ Piscina

**Jardin**

- ✓ Comunitario
- ✓ Privado
- ✓ Mantenimiento fácil

**Categoría**

- ✓ Casas de vacaciones
- ✓ Inversion
- ✓ Lujo

**Estado**

- ✓ Excelente

**Características**

- ✓ Armarios Empotrados
- ✓ Cerca de Transporte
- ✓ Terraza Privada
- ✓ Solario
- ✓ WiFi
- ✓ Sala de Juegos
- ✓ Trastero
- ✓ Lavadero
- ✓ Baño En-Suite
- ✓ Acceso para personas con movilidad reducida
- ✓ Doble acristalamiento
- ✓ Servicio de Autobuses
- ✓ Sótano
- ✓ Fibra óptica

**Seguridad**

- ✓ Alarma
- ✓ Seguridad 24 Horas

**Piscina**

- ✓ Comunitaria

**Muebles**

- ✓ Opcionales

**Aparcamiento**

- ✓ Subterráneo
- ✓ Más de uno
- ✓ Privado







































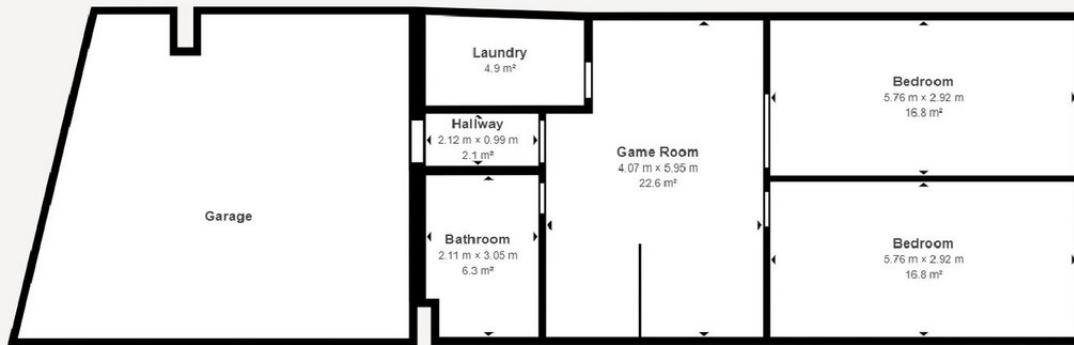












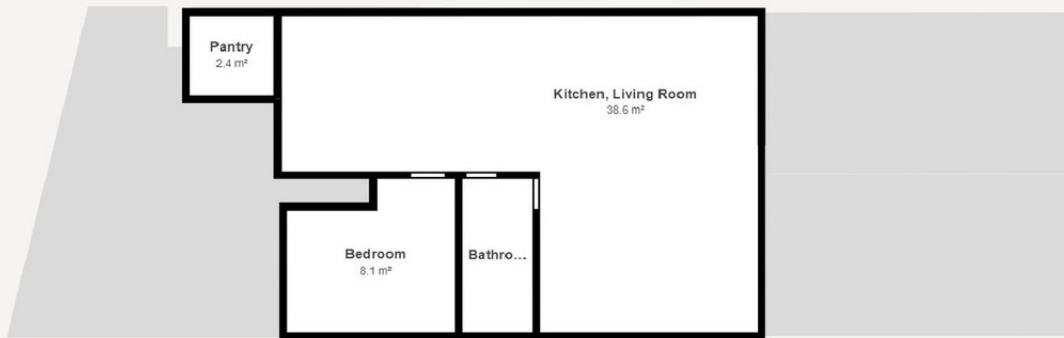
**Matterport Property Report:**

**Casa Del Sol**

Indoor Scanned Area - Full Property 146.1 m<sup>2</sup> | Floor 1 69.6 m<sup>2</sup>

Sizes and dimensions are approximate, actual may vary

Visit 3D space on  
**Matterport**



**Matterport Property Report:**

**Casa Del Sol**

Indoor Scanned Area - Full Property 146.1 m<sup>2</sup> | Floor 2 52.8 m<sup>2</sup>

Sizes and dimensions are approximate, actual may vary

Visit 3D space on  
**Matterport**







**Matterport Property Report:**

**Casa Del Sol**

Indoor Scanned Area - Full Property 146.1 m<sup>2</sup> | Floor 3 23.7 m<sup>2</sup>

Sizes and dimensions are approximate, actual may vary

Visit 3D space on  
**Matterport**

